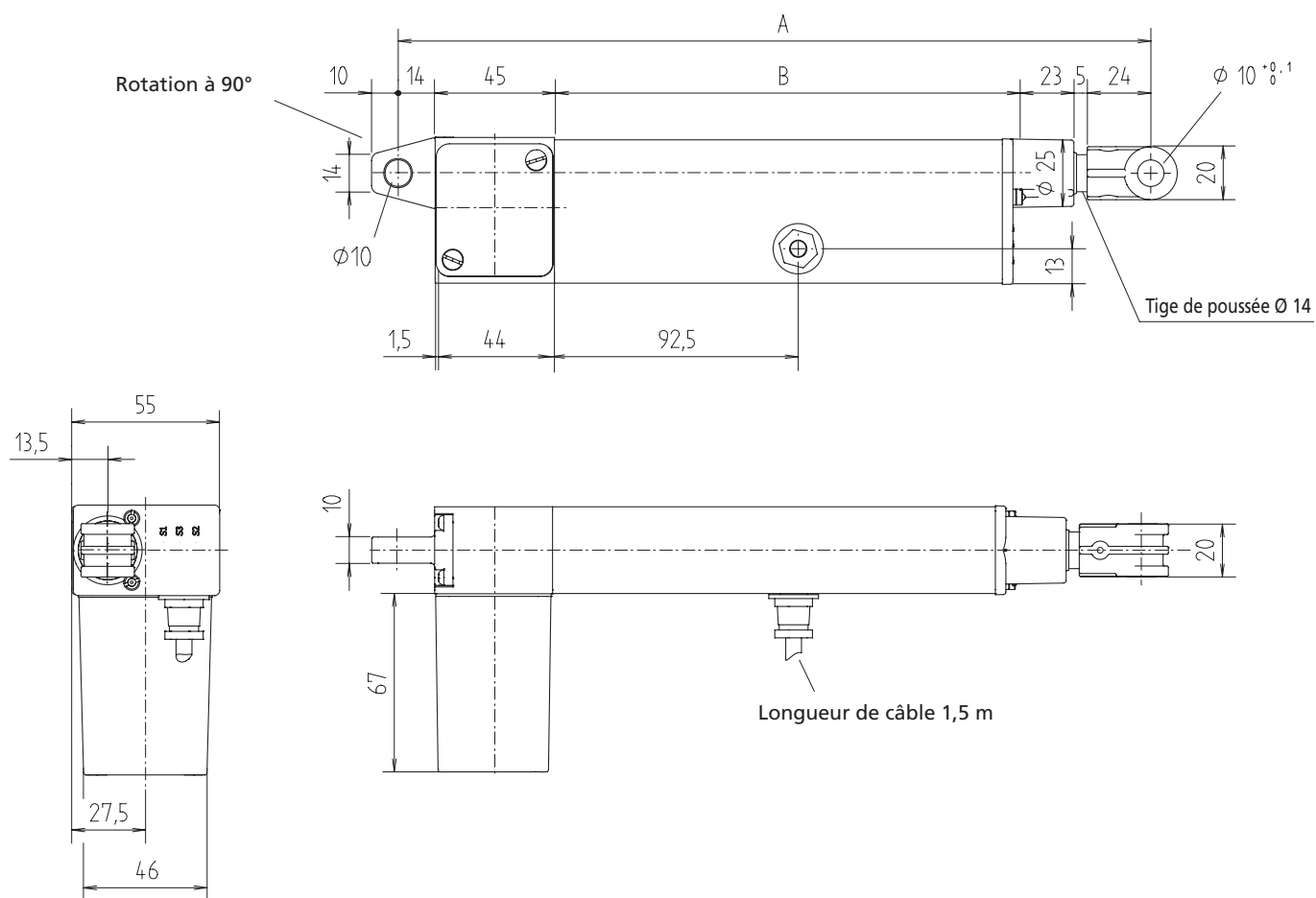


Données générales/Conditions de fonctionnement

	Entraînement
Construction	Vérin linéaire avec moteur à courant continu intégré
Guidage	Bague de glissement
Position de montage	quelconque, sans forces radiales
Force de pression/de traction	jusqu'à 1 000 N
Irréversibilité	jusqu'à 2 000 N
Température ambiante	de -20 °C à +60 °C
Répétabilité	0,5 mm
Facteur de service (pour charge max.)	10 % en charge nominale (max. 2 min de fonctionnement, 18 min de pause)
Tension	24 (12) V CC
Consommation électrique	2,2 (4,5) A max.
Puissance absorbée	50 W max.
Classe de protection	IP 54

LH15 Vérin électrique – Versions



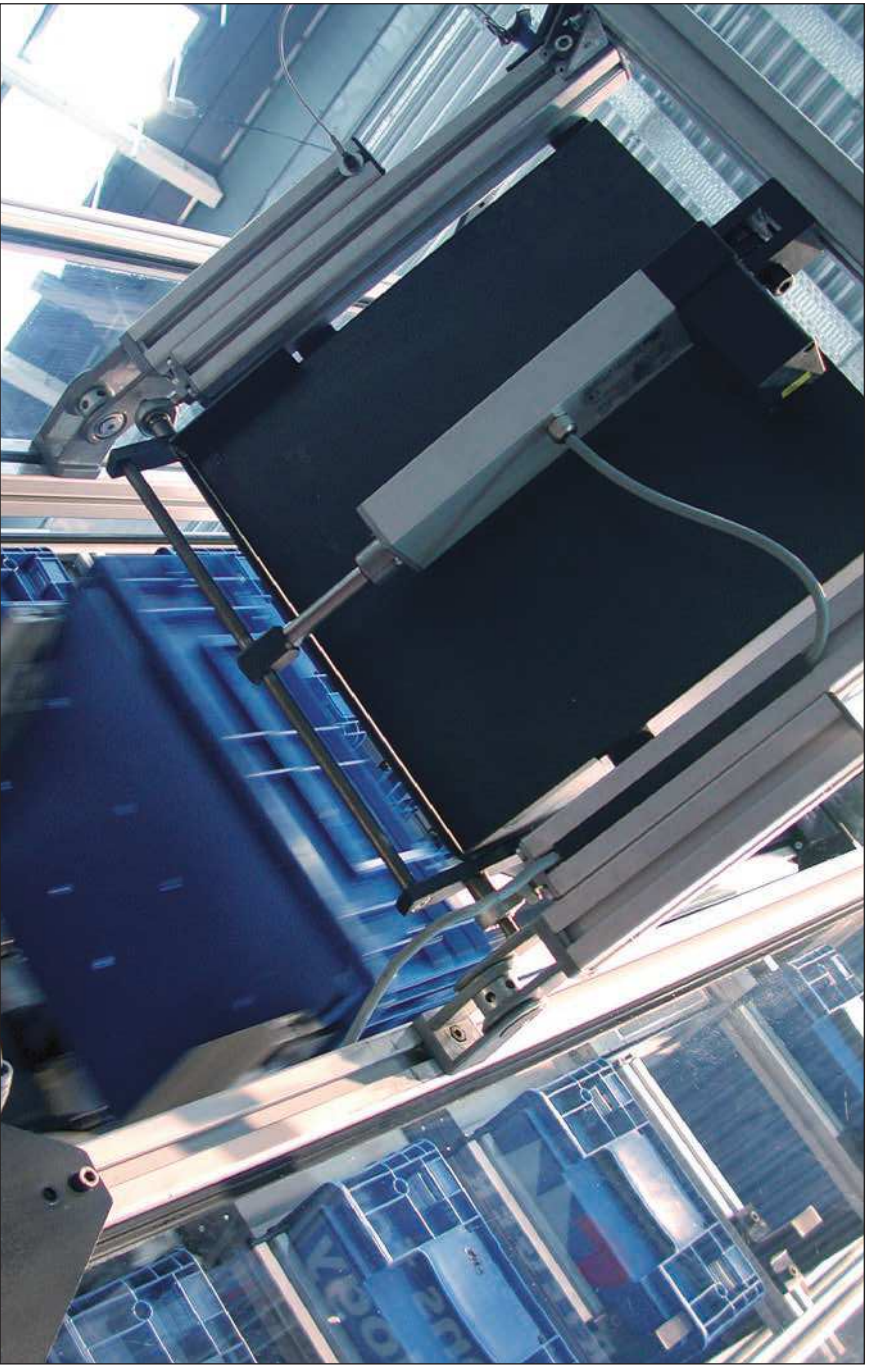
Référence	Type	Force F max. [N]	Vitesse max. [mm/s]
QKD05_F010_...	LH15	1 000	5
QKD10_E010_...		600	10
QKD22_C010_...		300	22
QKD25_D010_...		450	25
QKD60_B010_...		200	60
QKD01_A010		60	100

Courses standard

Course [mm]	Course réglable de l'extérieur	Cote A [mm]	Cote B [mm]	Poids [kg]
100	oui	284	173	1,2
140	non	284	173	

Courses spéciales sur demande

Course [mm]	Course réglable de l'extérieur	Cote A [mm]	Cote B [mm]	Poids [kg]
140	oui	324	213	1,2
260		444	333	
180	non	324	213	
300		444	333	



Dispositif d'amenée pour stock de petit matériel automatisé