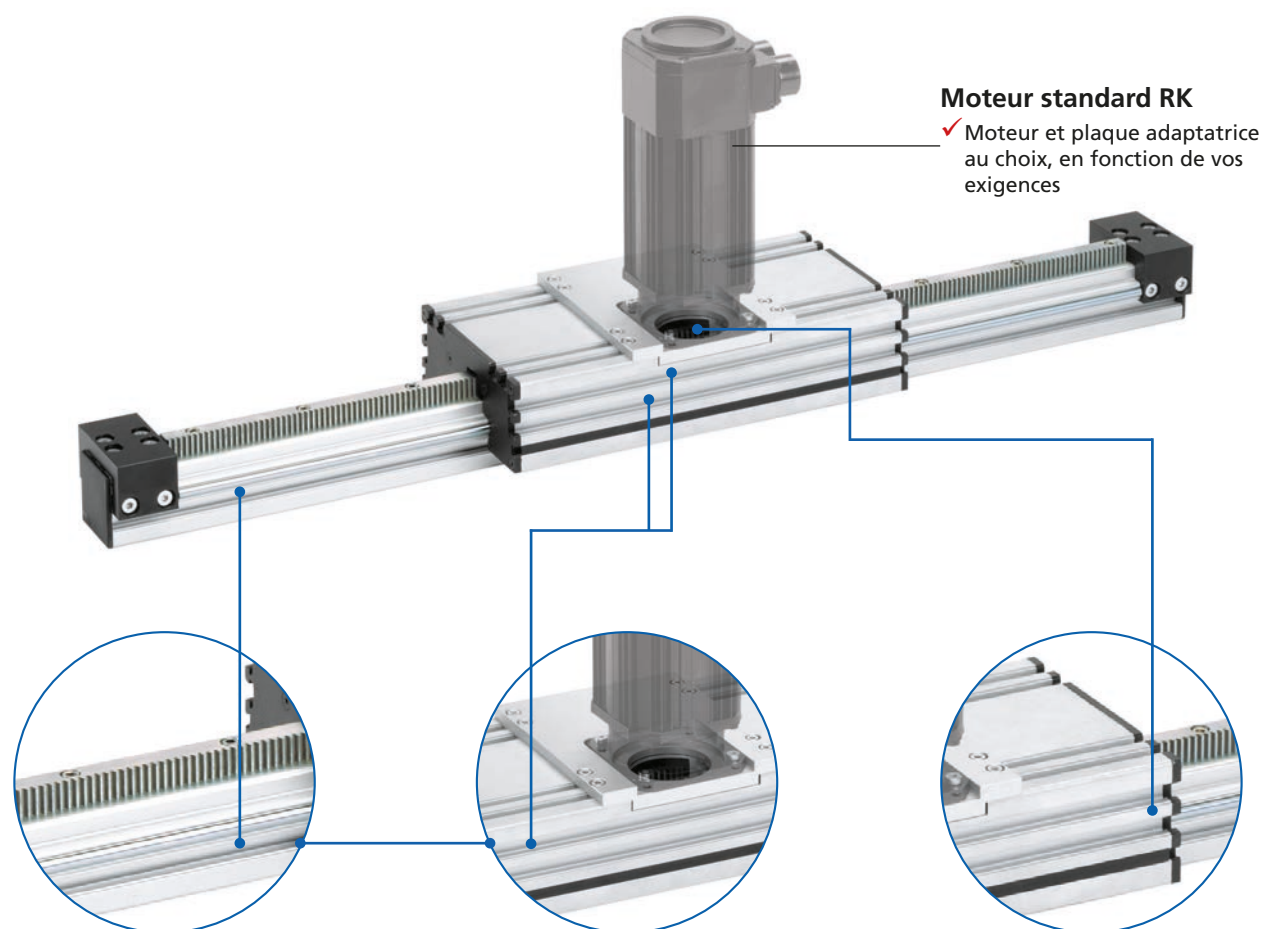


Axe à guidage à galets – SQ ZST

Unité à crémaillère pour des conditions ambiantes difficiles
et des courses importantes jusqu'à 30 m



Moteur standard RK

✓ Moteur et plaque adaptatrice au choix, en fonction de vos exigences

Rainures de fixation

- ✓ Fixation aisée sur des châssis
- ✓ Fixation aisée de la charge utile

Chariot de guidage à roue dentée

- ✓ La roue dentée génère un mouvement de rotation directement sur le chariot de guidage
- ✓ Dans le chariot, un disque en feutre mobile imbibé d'huile assure la lubrification de la crémaillère

Caractéristiques :

- Transmission de force linéaire par la crémaillère et la roue dentée
- Spécialement conçu pour les courses importantes jusqu'à 30 m et plus
- Grande précision de positionnement, même avec des courses élevées
- Vitesse de déplacement jusqu'à 5 m/s
- Profilé de guidage issu du système modulaire de profilés BLOCAN®
- Lubrification de la crémaillère au moyen d'un disque en feutre
- Adapté aux moteurs standard RK

Options :

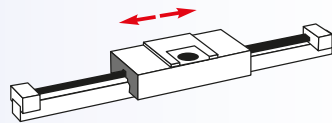
- Deuxième chariot de guidage mobile séparé
- Courses supérieures
- Autres chariots de guidage à entraînement indépendant

SQ ZST – Sommaire

Propriétés/Caractéristiques de puissance

- Données générales/Conditions de fonctionnement 438
- Charges admissibles 439

Modèles (cotes, références)



- Unité à crémaillère SQ ZST 440 - 441

Accessoires

Fixation

- Écrous..... 442

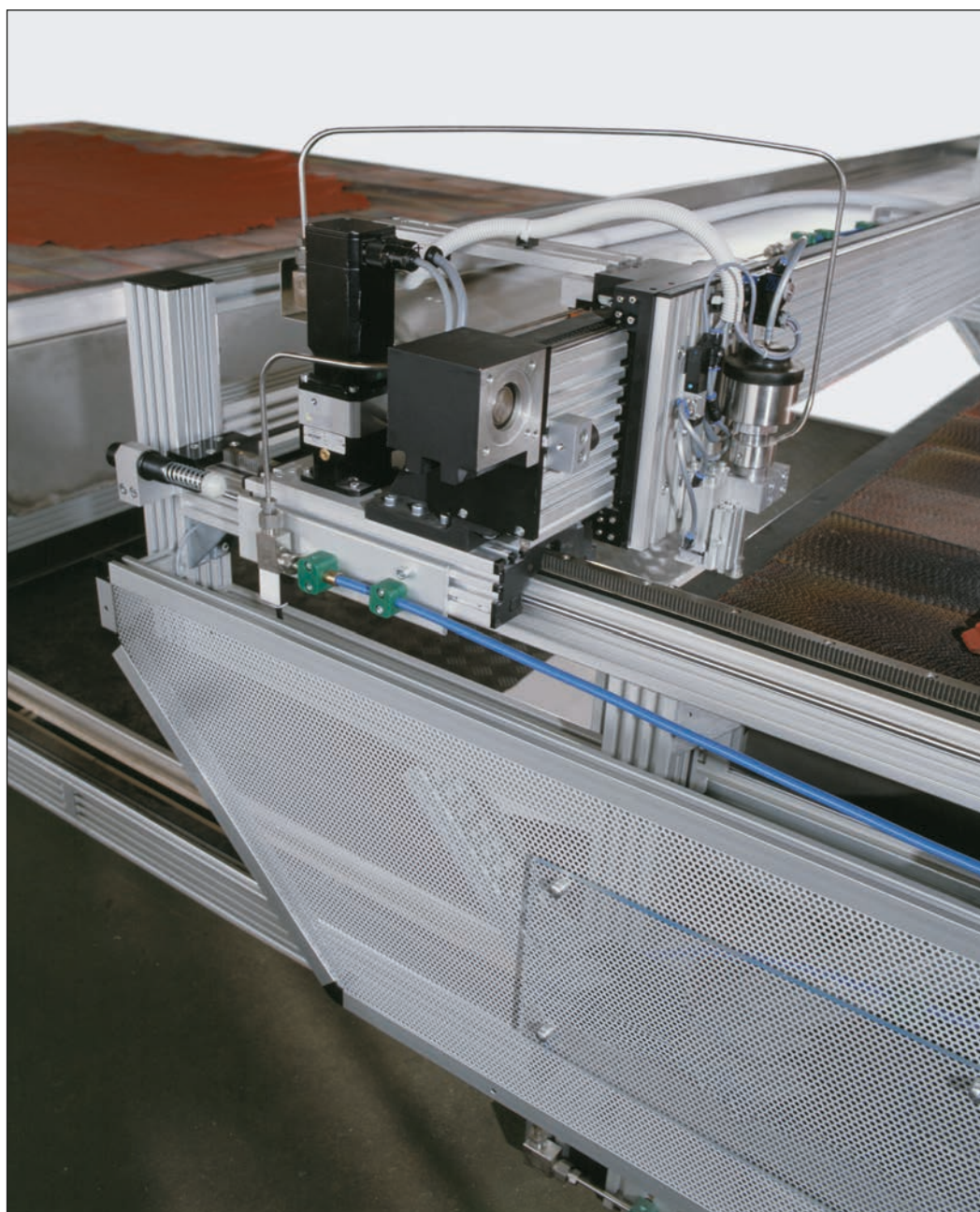
Positionnement

- Interrupteur de fin de course mécanique 443
- Interrupteur de fin de course inductif et support 443

SQ ZST – Caractéristiques techniques

Données générales/Conditions de fonctionnement

Construction	Profilé aluminium, entraînement par crémaillère, profilé mobile
Guidage	Galets extérieurs
Position de montage	au choix
Répétabilité	$\pm 0,05$ mm
Vitesse de déplacement max.	5 m/s
Température ambiante	de 0 °C à +60 °C
Classe de protection	IP 20

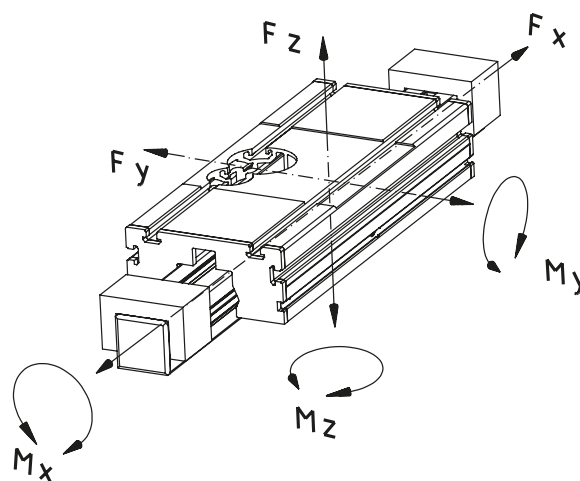


Traceur à 3 axes, axe X actionné par une unité à crémaillère SQ ZST

SQ ZST – Caractéristiques techniques
Charges admissibles*

- F Force [N]
- M Couple [Nm]
- I Moment d'inertie géométrique [cm⁴]

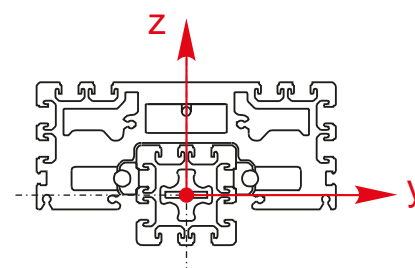
* relatives au chariot de guidage (valeurs statiques, corps de guidage reposant sur toute sa surface)



Type	F _x	F _y	F _z	M _x	M _y	M _z
SQ ZST 60	1 132	2 550	2 550	99	171	171
SQ ZST 60 x 120		2 550	2 550	99	171	171
SQ ZST 80		2 550	2 550	124	201	201
SQ ZST 80 x 160		2 550	2 550	124	201	201

Moment d'inertie géométrique

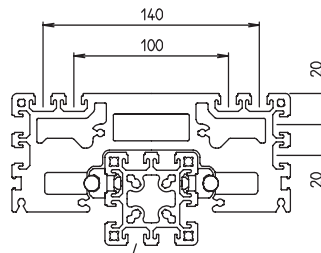
Type	I _y	I _z
SQ ZST 60	51,2	51,2
SQ ZST 60 x 120	94,7	372,3
SQ ZST 80	155,3	155,3
SQ ZST 80 x 160	292,4	1 090



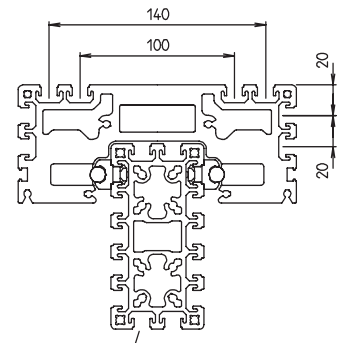
SQ ZST – Versions

Principes de commande :

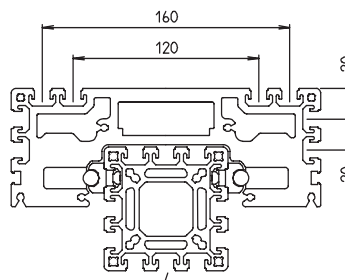
- Courses supérieures sur demande
- Deuxième chariot de guidage mobile séparé ou chariot à entraînement indépendant disponible sur demande



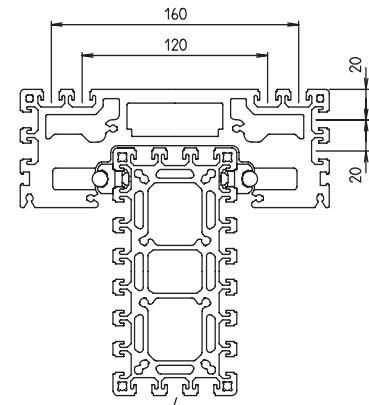
Profilé F-60



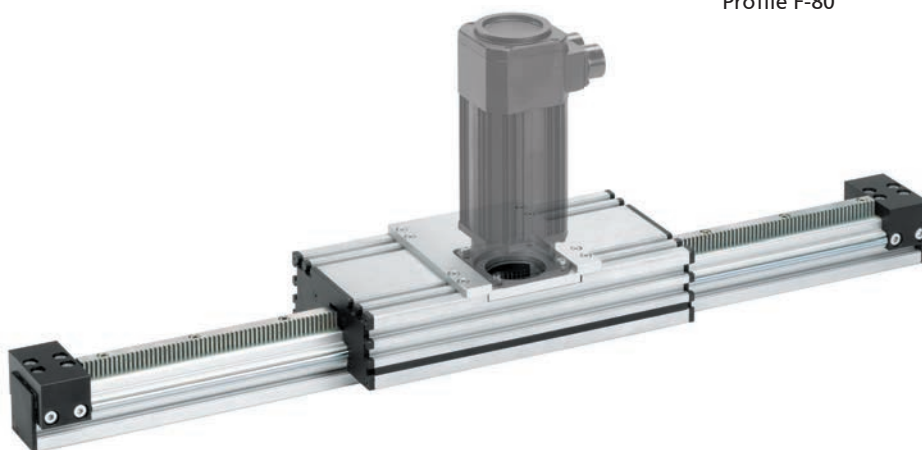
Profilé F-60 x 120



Profilé F-80



Profilé F-80 x 160



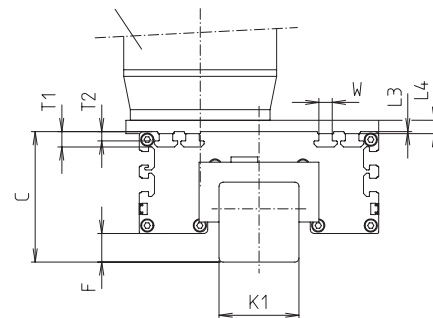
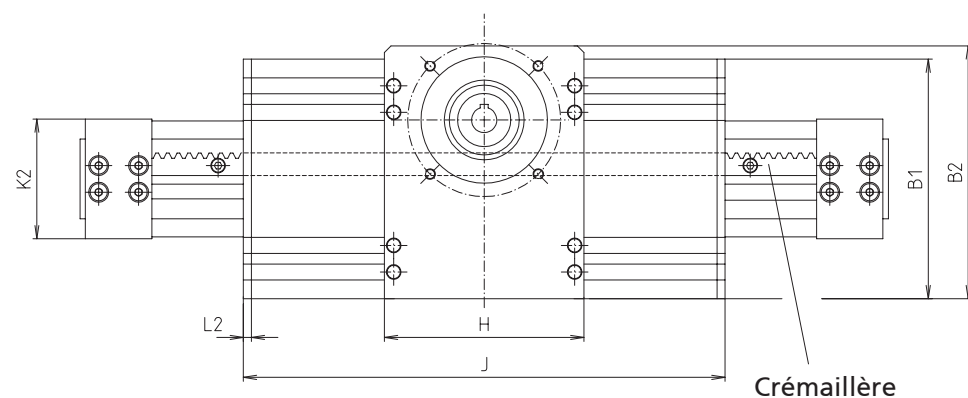
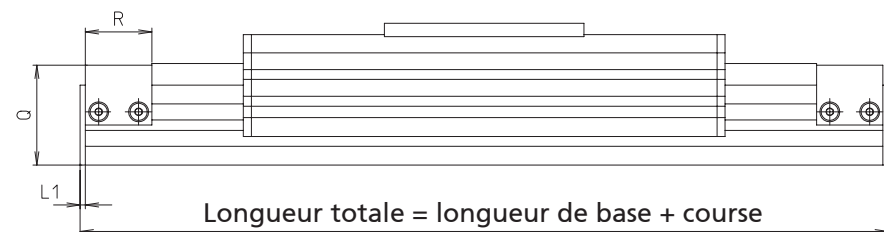
Référence	Type	Longueur de base	B1	B2	C	F	H	J	K1	K2	L1
FGA6060 _ A	SQ ZST 60	470	180	selon le moteur	98	21,5	150	362	60	90	4
FGA6012 _ A	SQ ZST 60 x 120	470	180		158	81,5	150	362	60	90	4
FGA8080 _ A	SQ ZST 80	470	200		118	41,5	150	362	80	110	4
FGA8016 _ A	SQ ZST 80 x 160	470	200		198	121,5	150	362	80	110	4

----- Longueur totale = longueur de base + course [mm]

Pour moteur (voir chapitre Moteurs et commandes) :

C = RK-AC 240
 D = RK-AC 240 avec réducteur
 E = RK-AC 470
 F = RK-AC 470 avec réducteur
 I = mot. triphasé 90W
 K = mot. triphasé 120W
 L = mot. triphasé 180W
 M = mot. triphasé 250W

Moteur au choix
(voir chapitre « Moteurs et commandes »)



[mm]

L2	L3	L4	Q	R	T1	T2	W	Course max.	Masse [kg]	
									Longueur de base	pour 100 mm de course
6	1,5	selon le moteur	75	50	11,5	7	10,1	29 530	11,77	0,81
6	1,5		135	50	11,5	7	10,1	29 530	13,88	1,26
6	1,5		95	50	11,5	7	10,1	29 530	12,78	1,14
6	1,5		175	50	11,5	7	10,1	29 530	14,28	1,34

SQ ZST – Fixation

Principes de commande:

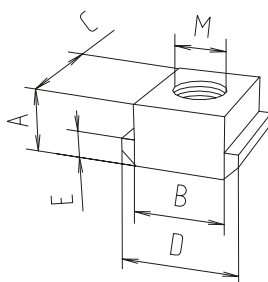
- Unités de vente seulement selon tableau, voir catalogue

- Les écrous peuvent être insérés et positionnés sur le profilé de guidage et le chariot de guidage

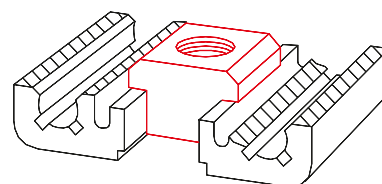
Matériau : acier galvanisé

Écrous

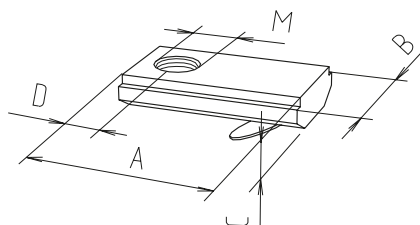
Écrou -N-



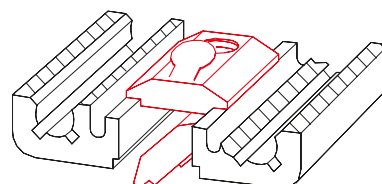
Écrou -N-
à insérer dans la rainure



Écrou -K-

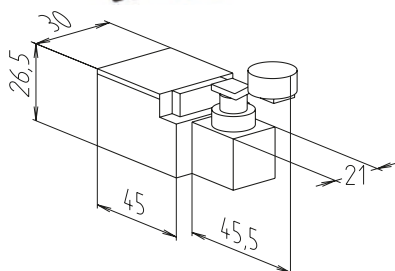


Écrou -K-
à faire pivoter dans la rainure



[mm]

Référence	Modèle	Tableau des unités de vente	A	B	C	D	E	M	F [N]
Écrou -N-									
4026207	M5	10, 20, 30... unités	8	10	13	15	4	M5	4 000
4026203	M6	10, 20, 30... unités	8	10	13	15	4	M6	9 000
4026206	M8	10, 20, 30... unités	8	10	13	15	4	M8	9 000
Écrou -K-									
4006211	M5	10, 20, 30... unités	21	12	4	7	-	M5	5 000
4006212	M6	10, 20, 30... unités	21	12	4	7	-	M6	5 000
4006213	M8	10, 20, 30... unités	21	12	4	7	-	M8	5 000
4016212	M6	10, 20, 30... unités	21	14	4	7	-	M6	5 000
4016213	M8	10, 20, 30... unités	21	14	4	7	-	M8	8 000

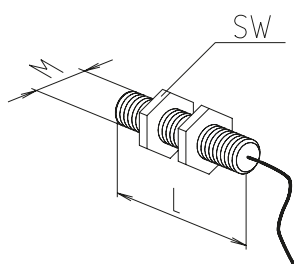
SQ ZST – Positionnement
Interrupteur de fin de course mécanique


- Interrupteur-limiteur à levier d'axe
- Faible encombrement

Matériau :
Thermoplastique, entièrement isolé

Tension max.	250 V CA
Courant de commutation max.	6 A
Courant d'appel max.	16 A
Fréquence de travail	6 000/h max.
Durée de vie	1 x 10 ⁷ cycles de travail
Réglage du levier d'axe	Encliquetage à 360°
Classe de protection	IP 65
Température ambiante	de -30 °C à +80 °C

Référence	Fonction de commutation
91905	Contact à ouverture/fermeture

Interrupteur de fin de course inductif


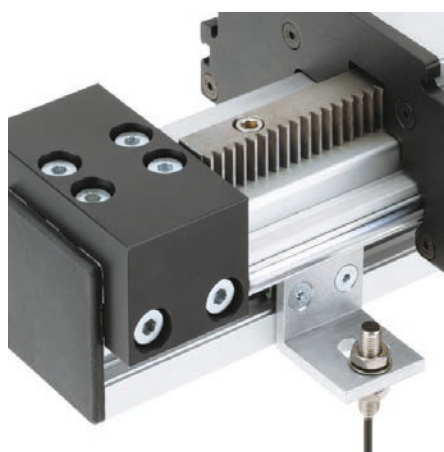
- Affichage du fonctionnement (LED)
- Sans entretien

Matériau : boîtier en acier inoxydable

Type	60-80
Tension	10 - 30 V DC
Courant de commutation max.	150 mA
Distance de commutation	2 mm pour l'acier
Classe de protection	IP 67
Température ambiante	-25°C à +70°C
Longueur de câble	2m

Référence	Fonction de commutation	L	M	SW
92826	Inverseur	40	8x1	13

[mm]

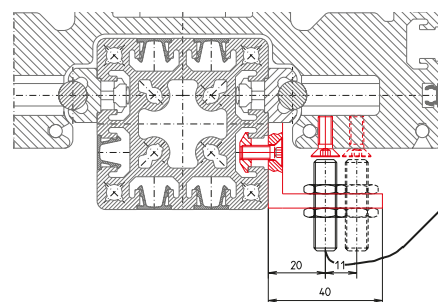
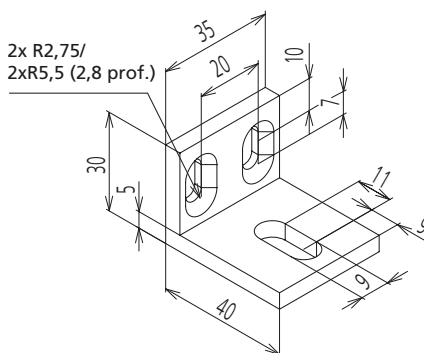
Support d'interrupteur de fin de course inductif


- Équerre de fixation pour détecteur de proximité
- Fixation dans la rainure du profilé de guidage
- Déplacement et ajustement aisés du support sur le plan axial

Matériau :
AlMgSi, poncé

La livraison comprend :
Équerre avec matériel de fixation

Le détecteur de proximité n'est pas fourni !



Référence	Type
92909	SQ ZST 60, 60 x 120, 80, 80 x 160