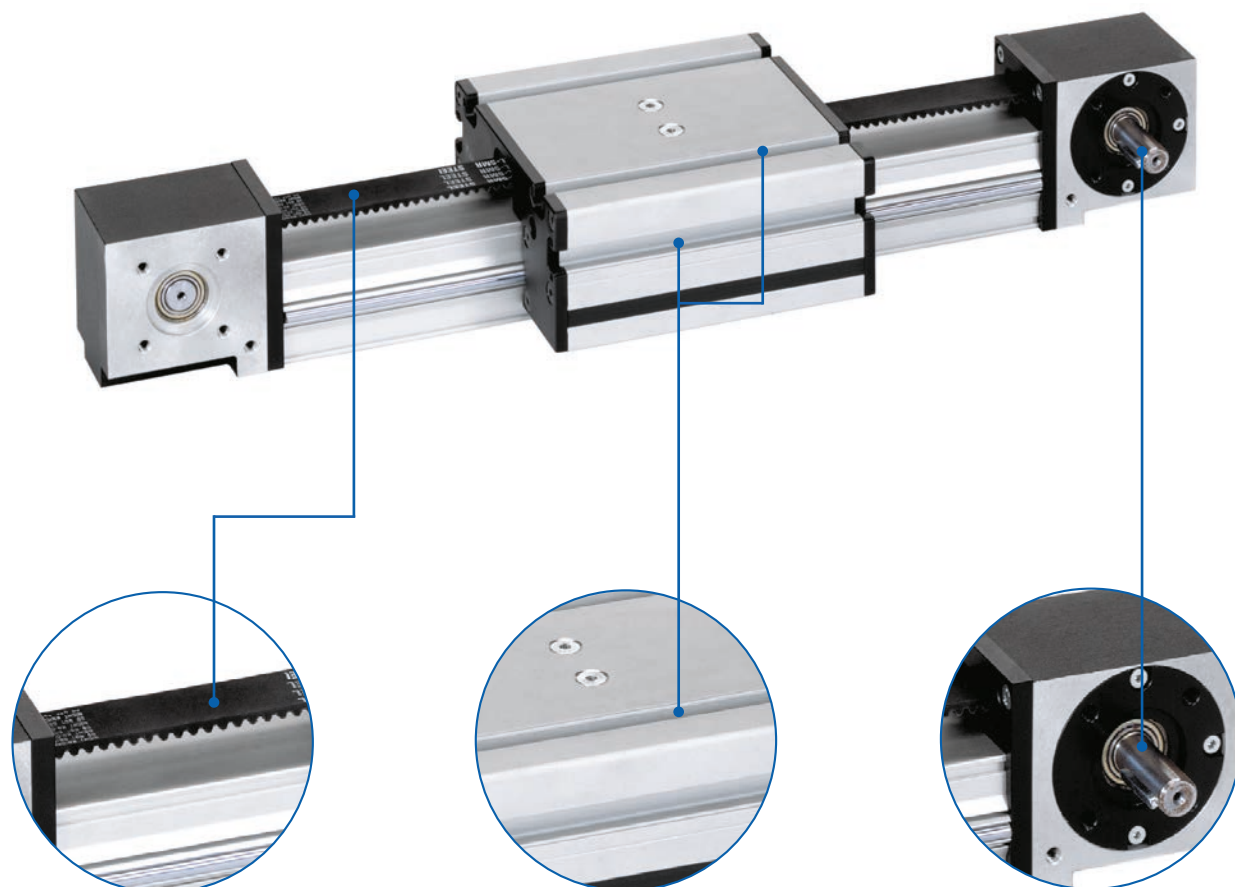


# Axes à guidage à galets – PL/PLZ/PLZ-i

## Guidage à galets associé à une large courroie crantée



### Large courroie crantée

- ✓ Transmission de forces axiales élevées

### Rainures de fixation

- ✓ Fixation simple d'accessoires

### Agencement des arbres

- ✓ Au choix, en fonction de vos exigences

### Caractéristiques :

- Profilé de guidage et chariot en aluminium extrudé
- Géométrie de rainure BLOCAN® sur le chariot de guidage
- Utilisation de courroies crantées larges jusqu'à 40 mm
- Guidage du chariot à l'aide de galets
- Modèles disponibles avec courroie crantée intérieure (dans le profilé de guidage)
- Modèle avec deux chariots opposés

### Options :

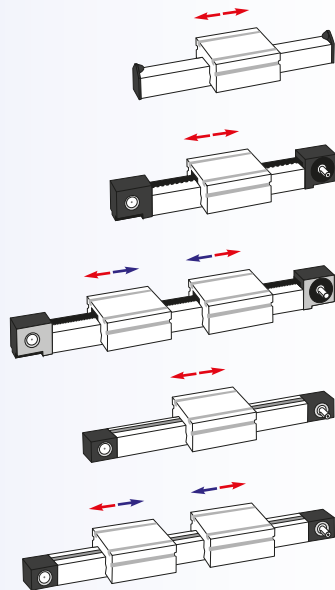
- Courses supérieures
- Deuxième chariot de guidage mobile séparé
- Chariot de guidage rallongé

**PL/PLZ/PLZ-i – Sommaire**
**Propriétés/Caractéristiques de puissance**

- Données générales/Conditions de fonctionnement ..... 324
- Charges admissibles ..... 325
- Couples à vide ..... 324

**Modèles**

(cotes, références)



- Unité de guidage PL ..... 326
- Unité à courroie crantée PLZ ..... 328
- Unité à courroie crantée PLZ R/L ..... 330  
(deux chariots opposés)
- Unité à courroie crantée intérieure PLZ-i ..... 332
- Unité à courroie crantée intérieure PLZ-i R/L 334  
(deux chariots opposés)

**Accessoires**
**Fixation**

- Plaque de fixation ..... 336
- Écrous ..... 336

**Entraînement**

- Unité de raccordement/de transmission .. 338 - 339
- Adaptateur moteur/accouplements ..... 340 - 343

**Positionnement**

- Interrupteur de fin de course ..... 344 - 346

# PLZ/PLZ-i – Caractéristiques techniques

## Données générales/Conditions de fonctionnement

Construction	Profilé aluminium, entraînement par courroie crantée
Guidage	Galets extérieurs
Position de montage	au choix
Répétabilité	± 0,05 mm
Température ambiante	de 0 °C à +60 °C
Classe de protection	IP 20

Type	Courroie crantée	Pas/largeur	Ø actif disque denté [mm]	Couple moteur max. [Nm]	Vitesse max. [m/s]	Accélération max. [m/s <sup>2</sup> ]
<b>PLZ (unité à courroie crantée)</b>						
PLZ 30	GT 5MR	5/12	23,87	5	5	20
PLZ 40	GT 5MR	5/20	27,08	8,5		
PLZ 50	GT 5MR	5/25	38,20	20		
PLZ 60	GT 8MR	8/28	56,02	55	10	
PLZ 80	GT 8MR	8/40	61,12	90		
<b>PLZ-i avec courroie crantée intérieure</b>						
PLZ-i 30	GT 3MR	3/6	13,37	1	0,5	20
PLZ-i 40	GT 3MR	3/9	17,19	2		
PLZ-i 50	GT 5MR	5/15	22,28	5		
PLZ-i 60	GT 5MR	5/20	27,06	9		
PLZ-i 80	GT 5MR	5/30	33,42	19		

## Couples à vide

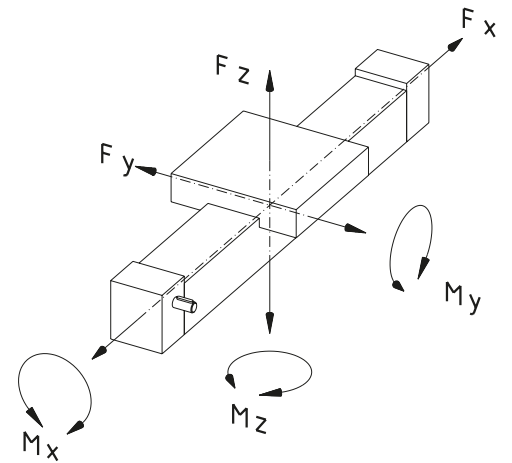
[Nm]

Type	PLZ	PLZ-i
30	0,25	0,35
40	0,35	0,45
50	0,60	0,70
60	0,80	0,90
80	1,00	1,10



### Charges admissibles\*

- F Force [N]
- M Couple [Nm]
- I Moment d'inertie géométrique [cm<sup>4</sup>]



\* relatives au chariot de guidage (valeurs statiques, corps de guidage reposant sur toute sa surface)

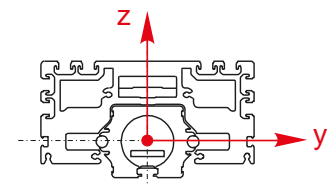
	F <sub>x</sub> **	F <sub>y</sub>	F <sub>z</sub>	M <sub>x</sub>	M <sub>y</sub>	M <sub>z</sub>
<b>PL (guidage à galets)</b>						
PL 30	–	790	790	14	20	22
PL 40	–	1 020	1 020	23	33	33
PL 50	–	1 020	1 020	28	49	49
PL 60	–	2 550	2 550	99	143	143
PL 80	–	2 550	2 550	124	168	169
<b>PLZ avec courroie crantée extérieure</b>						
PLZ 30	340	790	790	14	20	22
PLZ 40	610	1 020	1 020	23	33	33
PLZ 50	1 000	1 020	1 020	28	49	49
PLZ 60	1 790	2 550	2 550	99	143	143
PLZ 80	2 810	2 550	2 550	124	168	169
<b>PLZ-i avec courroie crantée intérieure</b>						
PLZ-i 30	70	790	790	14	20	22
PLZ-i 40	145	1 020	1 020	23	33	33
PLZ-i 50	400	1 020	1 020	28	49	49
PLZ-i 60	610	2 550	2 550	99	143	143
PLZ-i 80	1 100	2 550	2 550	124	168	169

\*\* Précontrainte courroie 0,8 x F<sub>x</sub>

### Moment d'inertie géométrique

[cm<sup>4</sup>]

Type	I <sub>y</sub>	I <sub>z</sub>
30	4,3	6,4
40	14,4	19,9
50	35,5	44,3
60	77,3	111,5
80	201,9	280,7



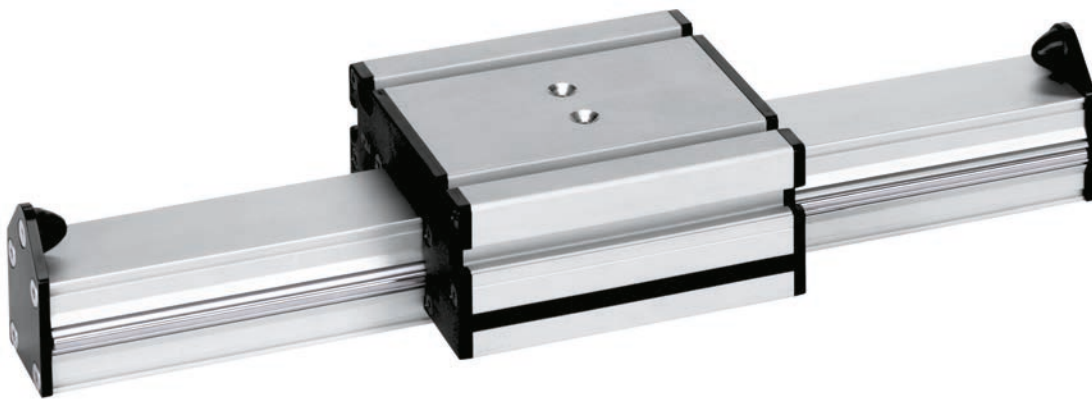
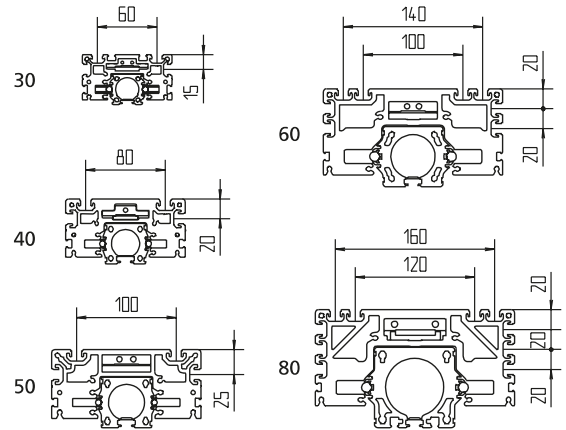
# PL – Versions

## Principes de commande :

- Courses supérieures sur demande
- Deuxième chariot de guidage ou chariot rallongé disponible sur demande

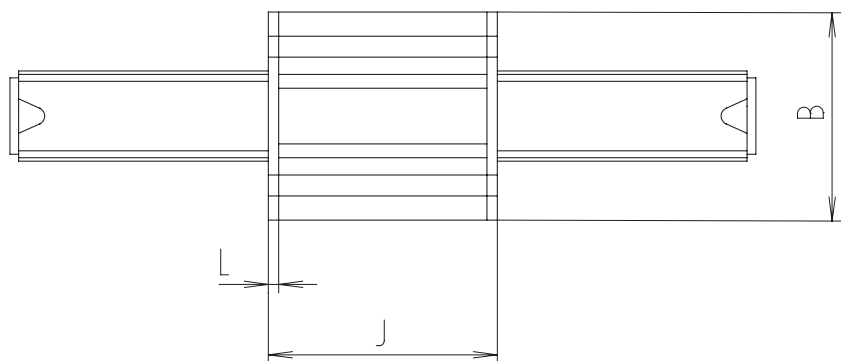
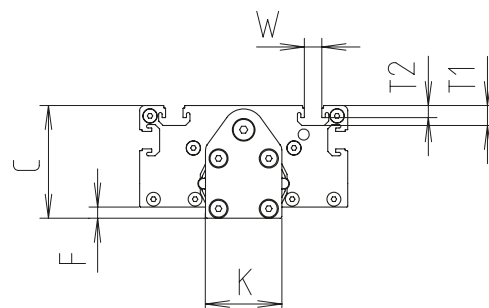
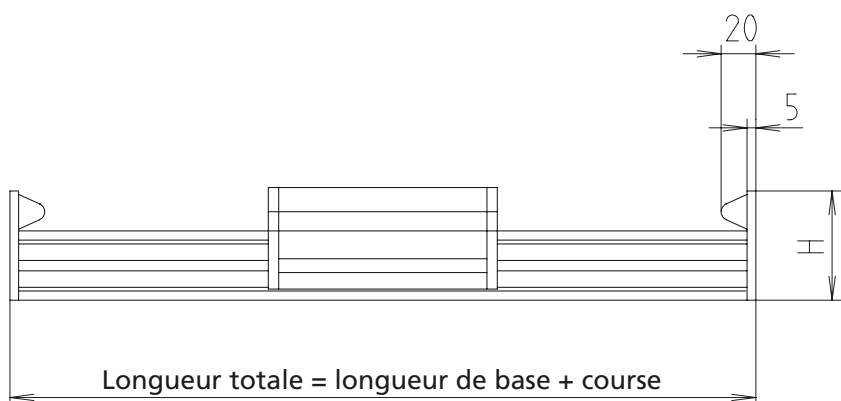
## Modèle

## ■ Guidage



Référence	Type	Longueur de base	B	C	F	H	J	K
MMA3030AA	PL-II 30	142	90	50	4,5	50	102	34
MMA4040AA	PL-II 40	172	120	65	6,5	63	132	44
MMA5050AA	PL-II 50	202	150	78	9,0	74	162	54
MMA6060AA	PL-II 60	232	180	98	11,5	84	192	72
MMA8080AA	PL-II 80	252	200	118	21,5	104	212	92

----- Longueur totale = longueur de base + course [mm]



[mm]

L	T1	T2	W	Course max.	Masse [kg]	
					Longueur de base	pour 100 mm de course
6	8,5	4,5	10,1	5 458	1,0	0,16
6	11,5	7	10,1	5 428	1,9	0,28
6	11,5	7	10,1	5 398	3,5	0,41
6	11,5	7	10,1	5 778	5,9	0,60
6	11,5	7	10,1	5 758	7,9	0,90

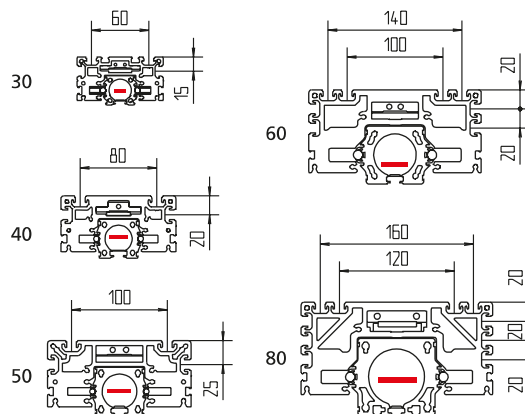
# PLZ – Versions

## Principes de commande :

- Courses supérieures sur demande
- Deuxième chariot de guidage mobile séparé ou chariot rallongé sur demande

## Modèle

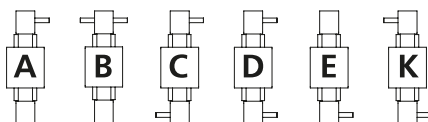
## ■ Unité à courroie crantée

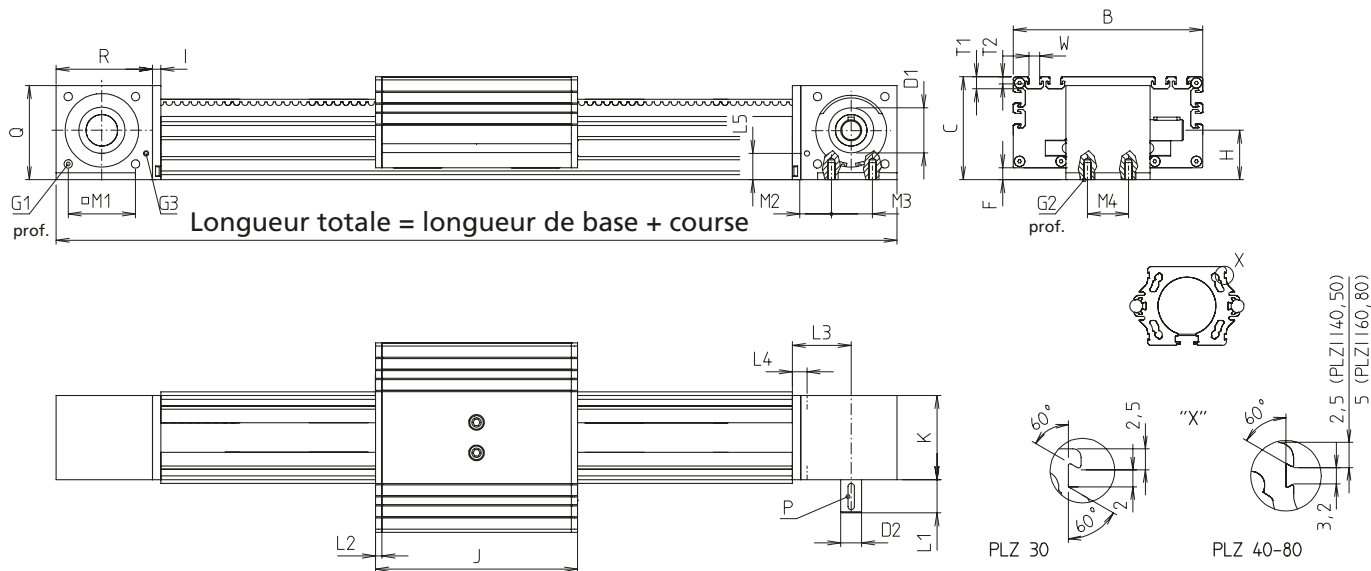


Référence	Type	Courroie crantée	Longueur de base	B	C	D1	D2	F	G1	G2	G3	H	I	J
FZA3030_A	PLZ 30	5M-12	220	90	50	22 <sup>H7</sup>	10	4,5	M4	M5	M5	25,5	6	102
FZA4040_A	PLZ 40	5M-20	270	120	65	28 <sup>H7</sup>	10	6,5	M5	M6	M5	35,1	8	132
FZA5050_A	PLZ 50	5M-25	332	150	78	35 <sup>H7</sup>	14	9	M6	M6	M5	43	8	162
FZA6060_A	PLZ 60	8M-28	391	180	98	70 <sup>H7</sup>	20	11,5	M8	M8	M5	47	8	192
FZA8080_A	PLZ 80	8M-40	428	200	118	70 <sup>H7</sup>	25	21,5	M8	M8	M5	66	10	212

----- Longueur totale = longueur de base + course [mm]

Agencement de l'arbre d'entraînement





[mm]

K	L1	L2	L3	L4	L5	M1	M2	M3	M4	P	Q	R	T1	T2	W	Course max.	Masse [kg]	
																	Longueur de base	pour 100 mm de course
38	25	6	34	13	10	21	17	20	20	3 x 3 x 20	48	53	8,5	4,5	10,1	5 498	1,23	0,17
48	28	6	40	16	15	29	20	20	20	3 x 3 x 20	61	61	11,5	7	10,1	5 468	2,76	0,29
58	30	6	48	16	14	38	16	40	20	5 x 5 x 25	77	77	11,5	7	10,1	5 438	5,17	0,41
80	31,5	6	56	16	29	64	30	40	40	6 x 6 x 25	89,5	91,5	11,5	7	10,1	5 808	9,45	0,63
100	31,5	6	63	18	29	64	35	40	40	8 x 7 x 25	109,5	98	11,5	7	10,1	5 788	14,05	0,93



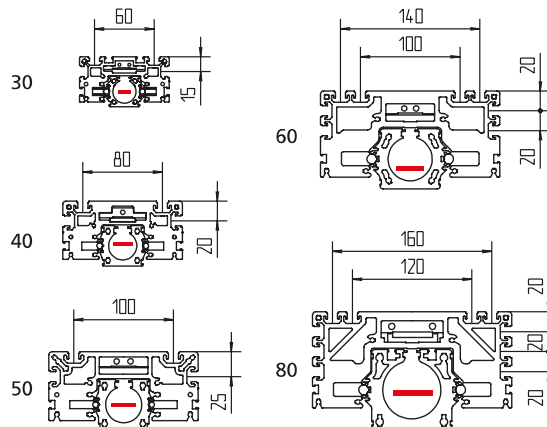
# PLZ R/L – Versions

## Principes de commande :

- Courses supérieures sur demande
- Chariot de guidage rallongé disponible sur demande

## Modèle

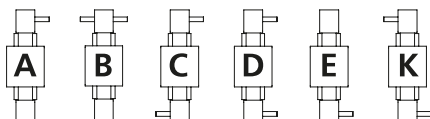
- Unité à courroie crantée
- Deux chariots opposés

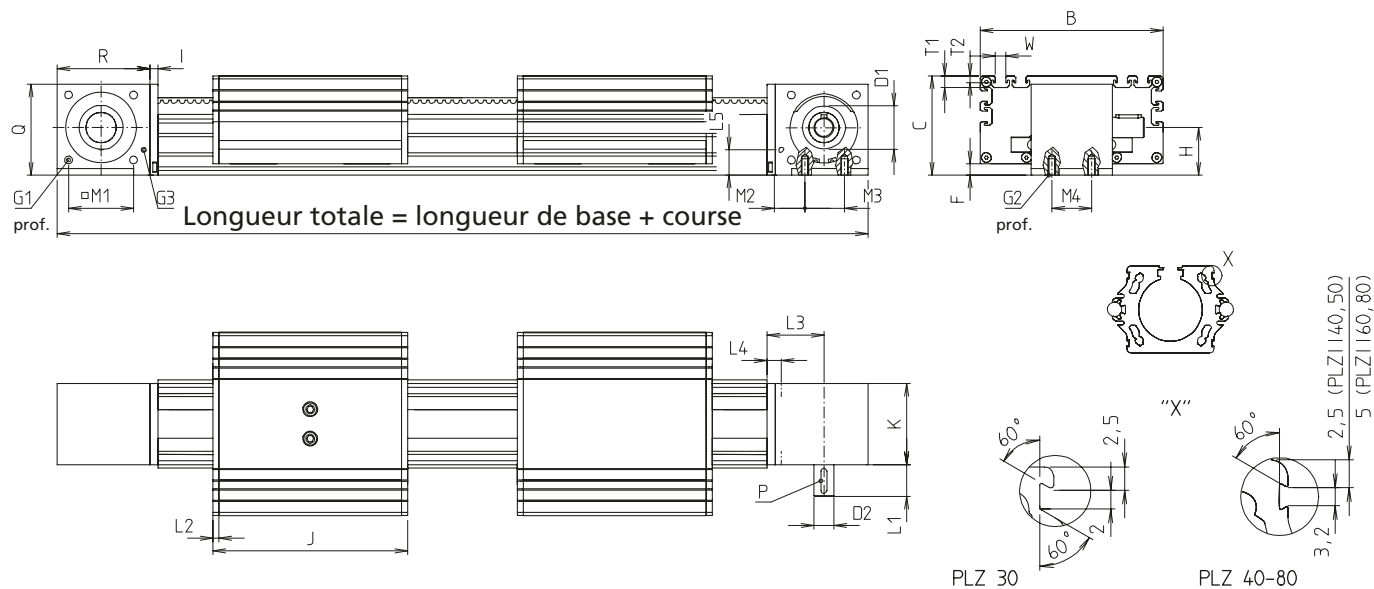


Référence	Type	Courroie crantée	Longueur de base	B	C	D1	D2	F	G1	G2	G3	H	I	J
FZC3030_A	PLZ 30	5M-12	322	90	50	22 <sup>H7</sup>	10	4,5	M4	M5	M5	25,5	6	102
FZC4040_A	PLZ 40	5M-20	402	120	65	28 <sup>H7</sup>	10	6,5	M5	M6	M5	35,1	8	132
FZC5050_A	PLZ 50	5M-25	494	150	78	35 <sup>H7</sup>	14	9	M6	M6	M5	43	8	162
FZC6060_A	PLZ 60	8M-28	583	180	98	70 <sup>H7</sup>	20	11,5	M8	M8	M5	47	8	192
FZC8080_A	PLZ 80	8M-40	640	200	118	70 <sup>H7</sup>	25	21,5	M8	M8	M5	66	10	212

----- Longueur totale = longueur de base + course [mm]

Agencement de l'arbre d'entraînement





[mm]

K	L1	L2	L3	L4	L5	M1	M2	M3	M4	P	Q	R	T1	T2	W	Course max.	Masse [kg]	
																	Longueur de base	pour 100 mm de course
38	25	6	34	13	10	21	17	20	20	3 x 3 x 20	48	53	8,5	4,5	10,1	5 396	1,89	0,17
48	28	6	40	16	15	29	20	20	20	3 x 3 x 20	61	61	11,5	7	10,1	5 336	4,38	0,29
58	30	6	48	16	14	38	16	40	20	5 x 5 x 25	77	77	11,5	7	10,1	5 276	8,26	0,41
80	31,5	6	56	16	29	64	30	40	40	6 x 6 x 25	89,5	91,5	11,5	7	10,1	5 616	14,50	0,63
100	31,5	6	63	18	29	64	35	40	40	8 x 7 x 25	109,5	98	11,5	7	10,1	5 576	20,63	0,93

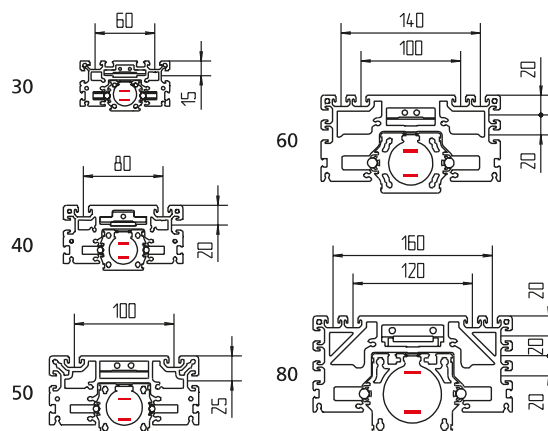
# PLZ-i – Versions

## Principes de commande :

- Courses supérieures sur demande
- Deuxième chariot de guidage mobile séparé ou chariot rallongé sur demande

## Modèle

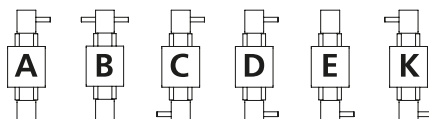
## ■ Unité à courroie crantée intérieure

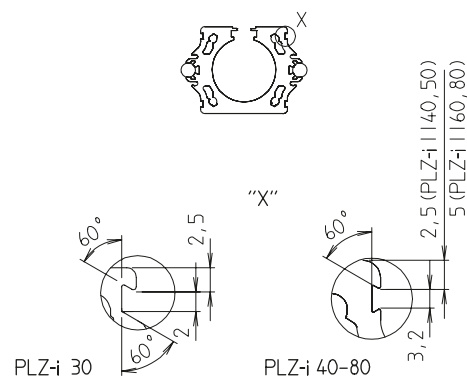
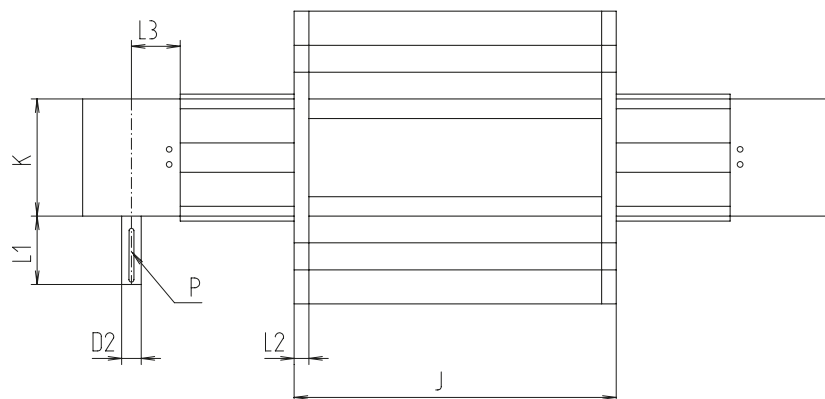
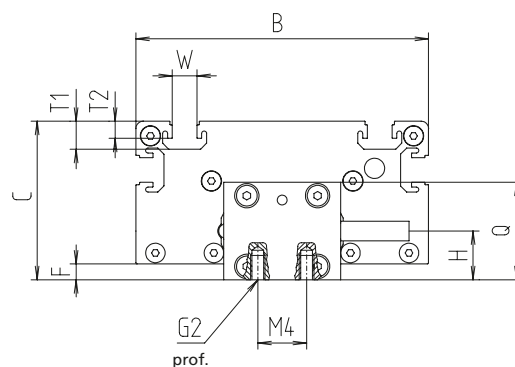
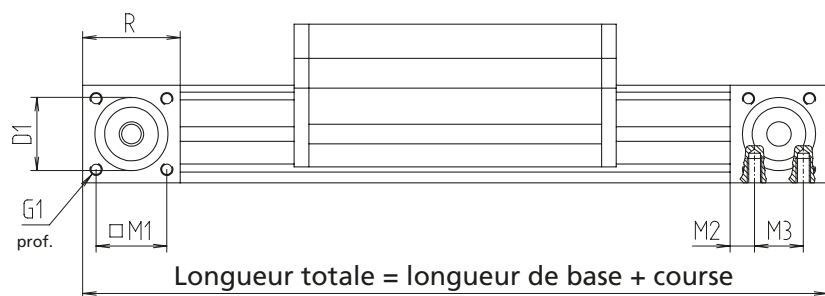


Référence	Type	Courroie crantée	Longueur de base	B	C	D1	D2	F	G1	G2	H	J	K
FZI3030_A	PLZ-i 30	3M-6	176	90	50	22 <sup>J6</sup>	6	4,5	M4	M5	15	102	38
FZI4040_A	PLZ-i 40	3M-9	226	120	65	30 <sup>J6</sup>	8	6,5	M5	M6	20	132	48
FZI5050_A	PLZ-i 50	5M-15	276	150	78	35 <sup>J6</sup>	10	9	M6	M6	25	162	58
FZI6060_A	PLZ-i 60	5M-20	318	180	98	35 <sup>J6</sup>	12	11,5	M6	M6	30	192	72
FZI8080_A	PLZ-i 80	5M-30	378	200	118	50 <sup>J7</sup>	14	21,5	M8	M8	40	212	92

----- Longueur totale = longueur de base + course [mm]

Agencement de l'arbre d'entraînement





[mm]

L1	L2	L3	M1	M2	M3	M4	P	Q	R	T1	T2	W	Course max.	Masse [kg]	
														Longueur de base	pour 100 mm de course
25	6	15	21	6	20	-	2 x 2 x 20	30	37	8,5	4,5	10,1	4 590	0,92	0,15
28	6	20	29	10	20	-	2 x 2 x 20	40	47	11,5	7	10,1	5 090	2,10	0,28
30	6	25	38	15	20	20	3 x 3 x 20	50	57	11,5	7	10,1	5 398	3,92	0,40
30	6	30	43	20	20	20	4 x 4 x 25	60	63	11,5	7	10,1	5 808	7,15	0,61
38	6	40	64	20	40	40	5 x 5 x 32	80	83	11,5	7	10,1	5 788	10,52	0,91

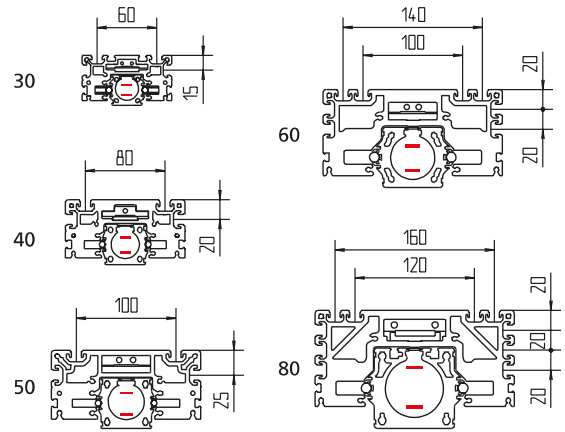
# PLZ-i R/L – Versions

## Principes de commande :

- Courses supérieures sur demande
- Chariot de guidage rallongé disponible sur demande

## Modèle

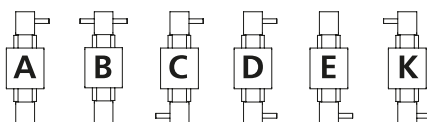
- Unité à courroie crantée intérieure
- Deux chariots opposés

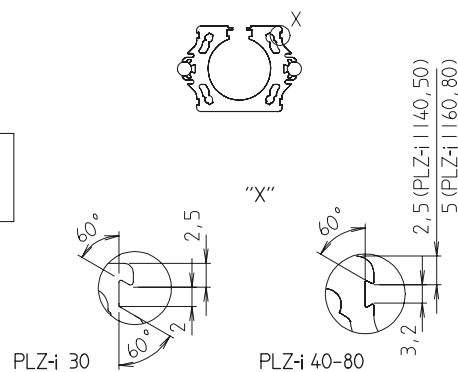
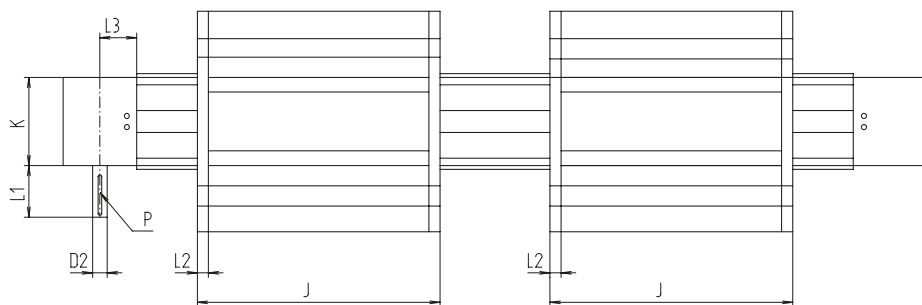
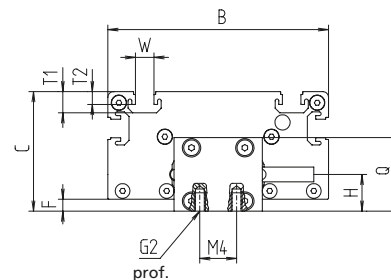
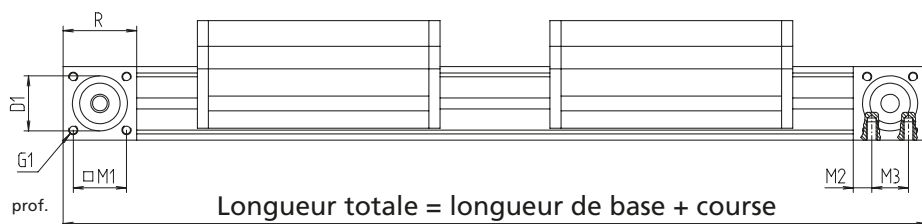


Référence	Type	Courroie crantée	Longueur de base	B	C	D1	D2	F	G1	G2	H	J	K
FZK3030_A	PLZ-i 30	3M-6	278	90	50	22 <sup>J6</sup>	6	4,5	M4	M5	15	102	38
FZK4040_A	PLZ-i 40	3M-9	358	120	65	30 <sup>J6</sup>	8	6,5	M5	M6	20	132	48
FZK5050_A	PLZ-i 50	5M-15	438	150	78	35 <sup>J6</sup>	10	9	M6	M6	25	162	58
FZK6060_A	PLZ-i 60	5M-20	510	180	98	35 <sup>J6</sup>	12	11,5	M6	M6	30	192	72
FZK8080_A	PLZ-i 80	5M-30	590	200	118	50 <sup>J7</sup>	14	21,5	M8	M8	40	212	92

----- Longueur totale = longueur de base + course [mm]

Agencement de l'arbre d'entraînement





[mm]

L1	L2	L3	M1	M2	M3	M4	P	Q	R	T1	T2	W	Course max.	Masse [kg]	
														Longueur de base	pour 100 mm de course
25	6	15	21	6	20	-	2 x 2 x 20	30	37	8,5	4,5	10,1	4 490	1,61	0,17
28	6	20	29	10	20	-	2 x 2 x 20	40	47	11,5	7	10,1	4 960	3,72	0,29
30	6	25	38	15	20	20	3 x 3 x 20	50	57	11,5	7	10,1	5 266	7,02	0,41
30	6	30	43	20	20	20	4 x 4 x 25	60	63	11,5	7	10,1	5 616	12,33	0,63
38	6	40	64	20	40	40	5 x 5 x 32	80	83	11,5	7	10,1	5 576	17,54	0,93

# PL/PLZ/PLZ-i – Fixation

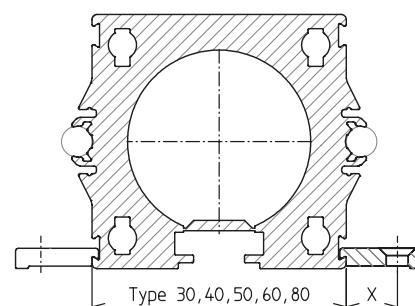
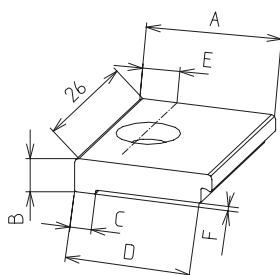
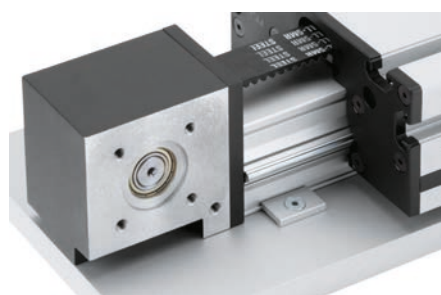
## Principes de commande:

- Unités de vente seulement selon tableau, voir catalogue

- Plaque de fixation de l'unité linéaire sur un support
- Les plaques de fixation peuvent être montées ultérieurement et déplacées sur le plan axial.

La livraison comprend : sans vis

## Plaque de fixation



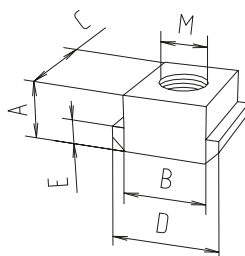
Référence	Type	Tableau des unités de vente	Modèle	A	B	C	D	E	F	X
955101	PLZ 30, 40, 50	10, 20, 30... unités	Lamage pour vis M5, DIN 7991	16,3	4	2,5	15	7	0,5	8
955111	PLZ 60, 80	10, 20, 30... unités	Lamage pour vis M6, DIN 7984	23,8	7,5	3,5	22,5	12,5	1	10

[mm]

## Écrou -N-

- Écrou à insérer sur le côté du chariot de guidage
- Autres modèles d'écrous : voir catalogue Technique des profilés BLOCAN®

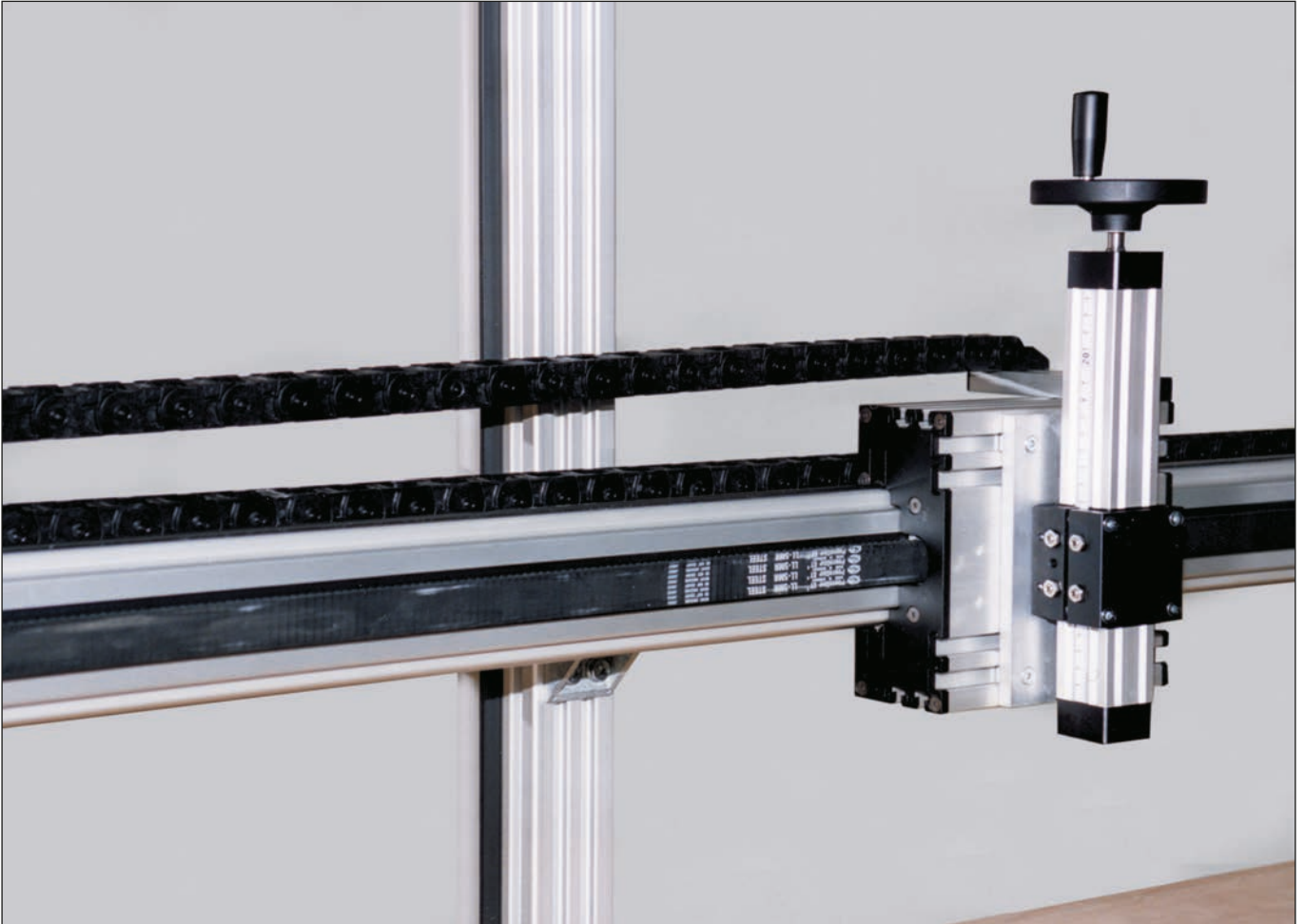
Matériau : acier galvanisé



[mm]



Référence	Type	Tableau des unités de vente	Modèle	A	B	C	D	E	M	F [N]
4006201	PLZ 30	10, 20, 30... unités	M5	5	10	13	13	3	M5	4000
4006203	PLZ 30	10, 20, 30... unités	M6	5	10	13	13	3	M6	4000
4006202	PLZ 30	10, 20, 30... unités	M8	5	10	13	13	3	M8	4000
4026207	PLZ 40-80	10, 20, 30... unités	M5	8	10	13	15	4	M5	4000
4026203	PLZ 40-80	10, 20, 30... unités	M6	8	10	13	15	4	M6	9000
4026206	PLZ 40-80	10, 20, 30... unités	M8	8	10	13	15	4	M8	9000



Combinaison X-Z PLZ/quad EV



# PLZ/PLZ-i – Entraînement

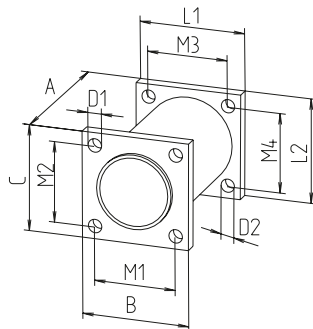
## Adaptateur d'assemblage 30-50



- Raccord entre l'unité linéaire et l'unité de transmission

**Matériau :** aluminium anodisé noir  
Matériel de fixation galvanisé

**La livraison comprend :** adaptateur et matériel de fixation



[mm]

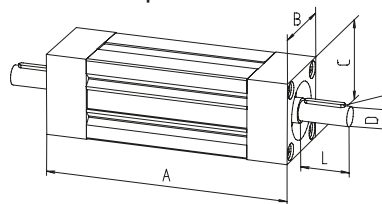
Référence	Type	A	B	C	D1	D2	L1	L2	M1	M2	M3	M4
91305	PLZ 30	62	30	30	4,3	4,3	48	30	21	21	21	21
91306	PLZ 40	68	40	40	5,4	5,4	40	40	29	29	29	29
91307	PLZ 50	75	50	50	6,4	6,4	50	50	38	38	38	38
91316	PLZ-i 40	68	40	40	5,4	5,4	40	40	29	29	29	29

## Unité de raccordement et de transmission 30-50



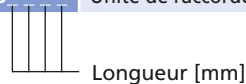
- Pour la transmission de couples ou utilisée comme unité de raccordement entre deux unités linéaires parallèles

**Matériau :** aluminium anodisé

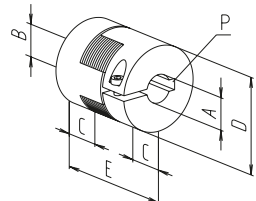


[mm]

Référence	Type	A (longueur de base)	B	C	D	L	P
92503	Unité de transmission 30	60	30	30	8	25	2 x 2 x 20
92513	Unité de raccordement 30	60	30	30	-	-	-
92504	Unité de transmission 40	80	40	40	10	28	3 x 3 x 20
92514	Unité de raccordement 40	80	40	40	-	-	-
92505	Unité de transmission 50	80	50	50	12	30	4 x 4 x 25
92515	Unité de raccordement 50	80	50	50	-	-	-



## Accouplement pour unité de transmission 30-50



- Connexion de l'arbre sans jeu
- Montage simple par emboîtement

**Matériau :** moyeu en aluminium, couronne dentée en polyuréthane

[mm]

Référence	Type	A	B	C	D	E	P	Couple de transmission [Nm]	
								avec clavette	sans clavette
9109200810	PLZ 30	8	10	10	20	30	2 x 2/3 x 3	5	3
9109201010	PLZ 40	10	10	10	20	30	3 x 3/3 x 3	5	3
9114301214	PLZ 50	12	14	11	30	35	4 x 4/5 x 5	12	6
9109200608	PLZ-i 30	6	8	10	20	30	2 x 2/2 x 2	5	3
9109200810	PLZ-i 40	8	10	10	20	30	2 x 2/3 x 3	5	3
9114301012	PLZ-i 50	10	12	11	30	35	3 x 3/4 x 4	5	3

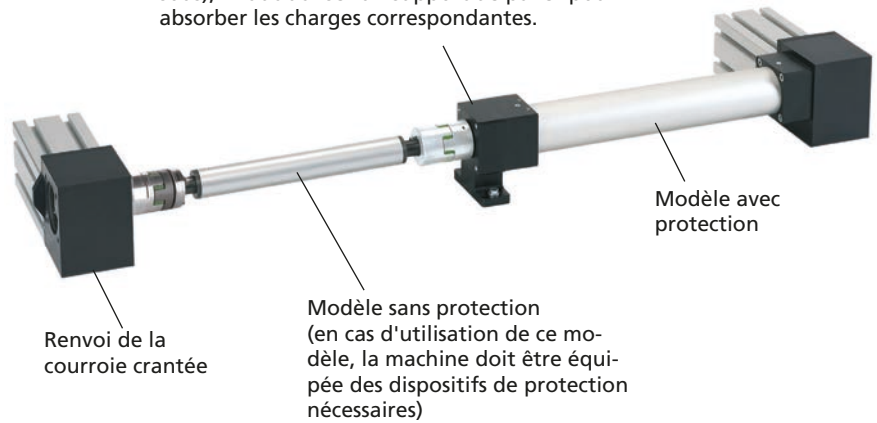
Unité de transmission 60-80

- Transmission de couples élevés jusqu'à 120 Nm avec des unités linéaires parallèles
- Synchronisation des chariots de guidage par alignement sur le point zéro

Modèle synchronisé



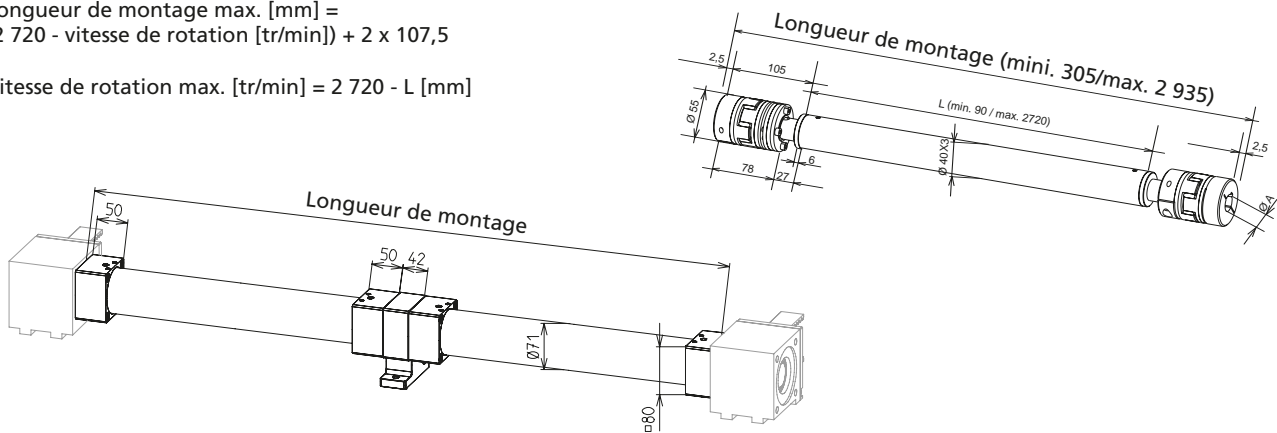
Si les impératifs de construction requièrent une longueur de montage supérieure à la longueur de montage max. ou à la vitesse de rotation max. calculée à l'aide de la formule « Détermination du dimensionnement de l'arbre » (voir ci-dessous), il faut utiliser un support de palier pour absorber les charges correspondantes.



Détermination du dimensionnement de l'arbre :

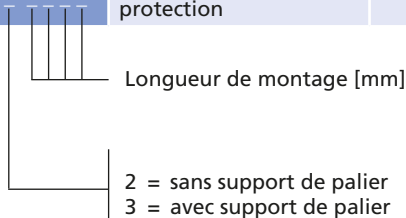
Longueur de montage max. [mm] =  $(2\ 720 - \text{vitesse de rotation [tr/min]}) + 2 \times 107,5$

Vitesse de rotation max. [tr/min] =  $2\ 720 - L$  [mm]



[mm]

Référence	Modèle	pour unité linéaire	A [mm]	Poids [kg]		
				1 000 mm	pour 100 mm	Support de palier
9252036 _ _ _ _	sans revêtement de protection	PLZ 60	20	5,23	0,23	1,4
9252136 _ _ _ _	avec revêtement de protection	PLZ 60	20	8,56	0,4	1,4
9252038 _ _ _ _	sans revêtement de protection	PLZ 80	25	5,23	0,23	1,5
9252138	avec revêtement de protection	PLZ 80	25	8,56	0,4	1,5



## Tableau de sélection adaptateur moteur/accouplement

Type	Servomoteur sans réducteur			Servomoteur avec réducteur			Moteur triphasé	
	RK-AC 118	RK-AC 240	RK-AC 470	RK-AC 112	RK-AC 260 RK-AC 280	RK-AC 345	90/120W	180/250 W
PLZ 30	949211	–	–	949426	–	–	94995	949948
	911430 1011	–	–	911430 1014	–	–	910920 1012	911430 1014
PLZ 40	949212	949231	–	949427	949428	–	94987	94988
	911430 1011	911430 1014	–	911430 1014	911940 1020	–	911430 1012	911430 1014
PLZ 50	949213	949232	–	949429	949430	–	94905	949527
	911430 1114	911430 1414	–	911940 1414	911940 1420	–	911940 1214	911430 1414
PLZ 60	949214	949233	949243	949431	949432	949433	94956	94950
	911940 1120	911940 1420	911940 1920	911940 1420	911940 2020	912855 2025	911940 1220	911940 1420
PLZ 80	–	949234	949244	949434	949435	949436	949329	949114
	–	912855 1425	912855 1925	912855 1425	912855 2025	912855 2525	912855 1225	912855 2025
PLZ-i 30	949501	–	–	–	–	–	949504	–
	911430 0611	–	–	–	–	–	910920 0612	–
PLZ-i 40	949510	949512	–	–	–	–	949516	949517
	911430 0811	911430 0814	–	–	–	–	911430 0812	911430 0814
PLZ-i 50	949520	949522	–	–	–	–	949526	949527
	911430 1011	911430 1014	–	–	–	–	911940 1012	911430 1014
PLZ-i 60	949540	949542	949544	–	–	–	949547	949548
	911430 1112	911940 1214	911940 1219	–	–	–	911940 1212	911940 1212
PLZ-i 80	–	949560	949562	–	–	–	949566	949567
	–	911940 1414	911940 1419	–	–	–	911940 1214	911940 1414

↓

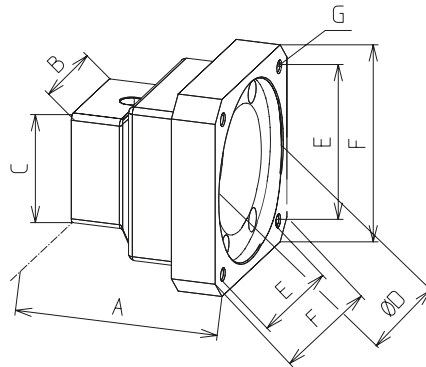
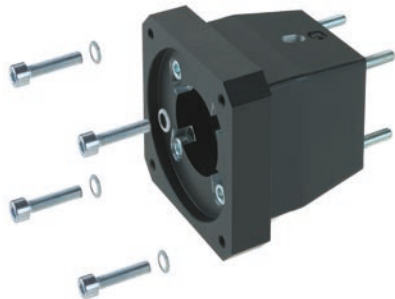
Référence adaptateur moteur : <b>949560</b>
Référence accouplement avec indication du dia- mètre d'arbre 1 <sup>er</sup> côté = 14 mm 2 <sup>e</sup> côté = 14 mm : <b>911940 1414</b>

**Remarque :**  
Pour plus de détails sur les modèles de moteurs, consulter le chapitre « Moteurs et commandes »

**Adaptateur moteur**

- Simplicité de montage
- Positionnement précis grâce aux broches de centrage

**Matériau :**  
Aluminium anodisé noir



Référence	Type	A	B	C	D	E	F	G
949426	PLZ-30	73	40	40	40	53	70	Ø5,5
949211	PLZ-30	63	40	40	60	53	70	M5
94995	PLZ-30	65	40	40	50	46	80	M5
949948	PLZ-30	70	40	40	80	100	Ø120	Ø6,6
949427	PLZ-40	75	50	50	40	53	70	Ø5,5
949212	PLZ-40	65	50	50	60	53	70	M5
949231	PLZ-40	73	50	50	80	70,7	90	M6
949428	PLZ-40	93	50	50	60	70,7	90	Ø6,6
94987	PLZ-40	73	50	50	50	46	80	M5
94988	PLZ-40	73	50	50	80	100	Ø120	Ø6,6
949429	PLZ-50	85	52	52	40	53	70	Ø5,5
949213	PLZ-50	66	52	52	60	53	70	M5
949232	PLZ-50	73	52	52	80	70,7	90	M6
949430	PLZ-50	89	52	52	60	70,7	90	Ø6,6
949257	PLZ-50	73	52	52	73	70	90	M6
94905	PLZ-50	73	52	52	50	65	80	M5
949527	PLZ-50	75	52	52	80	100	Ø120	Ø6,6
949431	PLZ-60	84	80	80	40	53	70	Ø5,5
949214	PLZ-60	74	80	80	60	53	70	M5
949233	PLZ-60	79	80	80	80	70,7	90	M6
949432	PLZ-60	89	80	80	60	70,7	70	Ø6,6
949433	PLZ-60	114	80	80	80	91,9	115	Ø9
949243	PLZ-60	89	80	80	95	81,3	115	M8
94956	PLZ-60	79	80	80	50	46	80	M5
94950	PLZ-60	79	80	80	80	100	Ø120	Ø6,6
949434	PLZ-80	99	80	80	40	53	70	Ø5,5
949234	PLZ-80	86	80	80	80	70,7	90	M6
949435	PLZ-80	96	80	80	60	70,7	70	Ø6,6
949436	PLZ-80	111	80	80	80	91,9	115	Ø9
949244	PLZ-80	96	80	80	95	81,3	115	M8
949329	PLZ-80	89	80	80	50	46	80	M5
949114	PLZ-80	86	80	80	80	100	Ø120	Ø6,6

[mm]

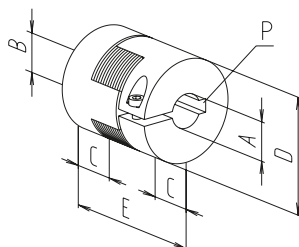
Référence	Type	A	B	C	D	E	F	G
949501	PLZ-i-30	63	40	40	60	53	70	M5
949504	PLZ-i-30	65	40	40	50	46	80	M5
949510	PLZ-i 40	65	50	50	60	53	70	M5
949512	PLZ-i 40	73	50	50	80	70,7	90	M6
949516	PLZ-i 40	73	50	50	50	46	80	M5
949517	PLZ-i 40	73	50	50	80	100	Ø120	Ø6,6
949520	PLZ-i 50	66	52	52	60	53	70	M5
949522	PLZ-i 50	73	52	52	80	70,7	90	M6
949524	PLZ-i 50	73	52	52	73	70	90	M6
949526	PLZ-i 50	73	52	52	50	65	80	M5
949527	PLZ-i 50	75	52	52	80	100	Ø120	Ø6,6
949540	PLZ-i 60	66	60	60	60	53	70	M5
949542	PLZ-i 60	81	60	60	80	70,7	90	M6
949544	PLZ-i 60	91	60	60	95	81,3	115	M8
949547	PLZ-i 60	75	60	60	50	65	80	M5
949548	PLZ-i 60	75	60	60	80	100	Ø120	Ø6,6
949560	PLZ-i 80	86	80	80	80	70,7	90	M6
949562	PLZ-i 80	96	80	80	95	81,3	115	M8
949566	PLZ-i 80	86	80	80	50	46	80	M5
949567	PLZ-i 80	86	80	80	80	100	Ø120	Ø6,6

# PLZ/PLZ-i – Entraînement

## Accouplement

- Connexion de l'arbre sans jeu
- Montage simple par emboîtement

**Matériau :** moyeu en aluminium, couronne dentée en polyuréthane



[mm]

Référence	A	B	C	D	E	P	Couple de transmission [Nm]	
							avec clavette	sans clavette
9109200612	6	12	10	20	30	2 x 2/4 x 4	5	3
9109209510	9,5	10	10	20	30	-/3 x 3	5	3
9109201011	10	11	10	22	30	3 x 3/4 x 4	5	3
9109201012	10	12	10	22	30	3 x 3/4 x 4	5	3
9114300611	6	11	11	30	35	2 x 2/4 x 4	12	6
9114300616	6	16	11	30	35	2 x 2/5 x 5	12	6
9114300811	8	11	11	30	35	2 x 2/4 x 4	12	6
9114300814	8	14	11	30	35	2 x 2/5 x 5	12	6
9114300816	8	16	11	30	35	2 x 2/5 x 5	12	6
9114309514	9,5	14	11	30	35	-/5 x 5	12	6
9114301011	10	11	11	30	35	3 x 3/4 x 4	12	6
9114301012	10	12	11	30	35	3 x 3/4 x 4	12	6
9114301014	10	14	11	30	35	3 x 3/5 x 5	12	6
9114301016	10	16	11	30	35	3 x 3/5 x 5	12	6
9114301112	11	12	11	30	35	4 x 4/4 x 4	12	6
9114301114	11	14	11	30	35	4 x 4/5 x 5	12	6
9114301214	12	14	11	30	35	4 x 4/5 x 5	12	6
9114301216	12	16	11	30	35	2 x 2/5 x 5	12	6
9114301414	14	14	11	30	35	5 x 5/5 x 5	12	6
9114301416	14	16	11	30	35	5 x 5/5 x 5	12	6

## Accouplement

[mm]

Référence	A	B	C	D	E	P	Couple de transmission [Nm]	
							avec clavette	sans clavette
9119400820	8	20	25	40	65	2 x 2/6 x 6	17	10
9119409520	9,5	20	25	40	65	-/6 x 6	17	10
9119401012	10	12	25	40	65	2 x 2/4 x 4	17	10
9119401014	10	14	25	40	65	2 x 2/5 x 5	17	10
9119401020	10	20	25	40	65	2 x 2/6 x 6	17	10
9119401120	11	20	25	40	65	3 x 3/6 x 6	17	10
9119401212	12	12	25	40	65	4 x 4/4 x 4	17	10
9119401214	12	14	25	40	65	4 x 4/5 x 5	17	10
9119401219	12	19	25	40	65	4 x 4/6 x 6	17	10
9119401220	12	20	25	40	65	4 x 4/6 x 6	17	10
9119401414	14	14	25	40	65	5 x 5/5 x 5	17	10
9119401420	14	20	25	40	65	5 x 5/6 x 6	17	10
9119401416	14	16	25	40	65	5 x 5/5 x 5	17	10
9119401419	14	19	25	40	65	5 x 5/6 x 6	17	10
9119401620	16	20	25	40	65	5 x 5/6 x 6	17	10
9119401920	19	20	25	40	65	6 x 6/6 x 6	17	10
9119402020	20	20	25	40	65	6 x 6/6 x 6	17	10
9128551225	12	25	30	55	78	4 x 4/8 x 8	60	35
9128551425	14	25	30	55	78	5 x 5/8 x 8	60	35
9128551625	16	25	30	55	78	5 x 5/8 x 8	60	35
9128551925	19	25	30	55	78	6 x 6/8 x 8	60	35
9128552025	20	25	30	55	78	6 x 6/8 x 8	60	35
9128552525	25	25	30	55	78	8 x 8/8 x 8	60	35

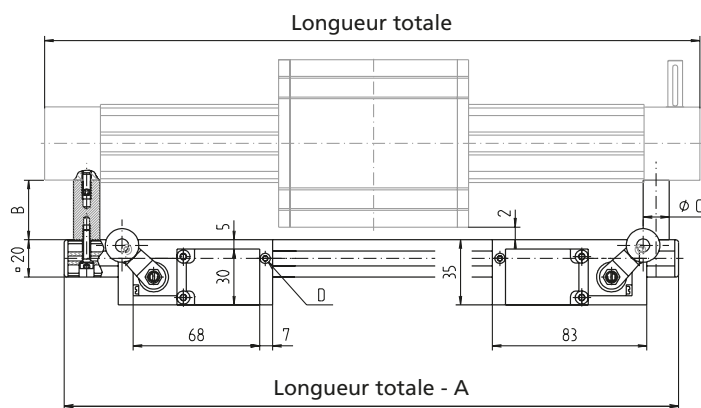
# PLZ/PLZ-i – Positionnement

## Support d'interrupteur de fin de course mécanique



- L'interrupteur peut être déplacé et fixé sur le plan axial
- Rail de guidage en profilé F-20 x 20
- Les câbles de raccordement peuvent être posés dans les rainures

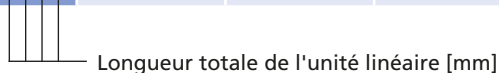
**Matériau :** aluminium anodisé, matériel de fixation galvanisé  
**La livraison comprend :** rail de guidage, entretoise, 2 plaques de fixation, caches et matériel de fixation



[mm]

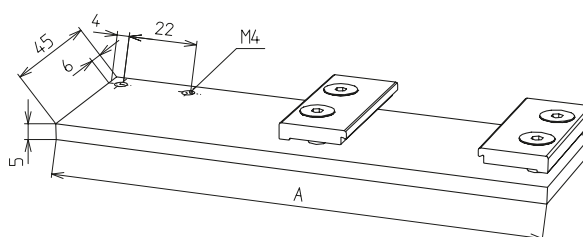
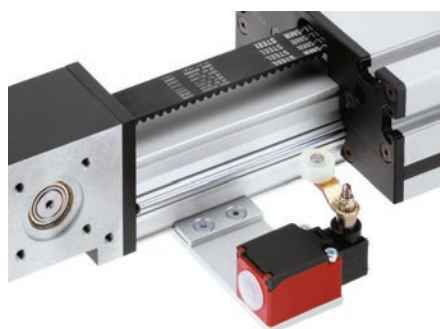
**Remarque :** La référence ne comprend pas d'interrupteur de fin de course.  
 Pour les interrupteurs de fin de course, voir page 346.

Référence	Type	A	B	C	D
92775	PLZ 30	66	28	14	M3 x 10
92776	PLZ 40	80	38	16	M3 x 10
92777	PLZ 50	112	48	16	M3 x 10
92778	PLZ 60	140	52	16	M3 x 10
92779	PLZ 80	150	52	16	M3 x 10



- Serrage à l'aide de plaques de fixation sur le profilé de guidage
- Déplacement et ajustement aisés du support sur le plan axial

**Matériau :** Aluminium anodisé clair  
 Matériel de fixation galvanisé



[mm]

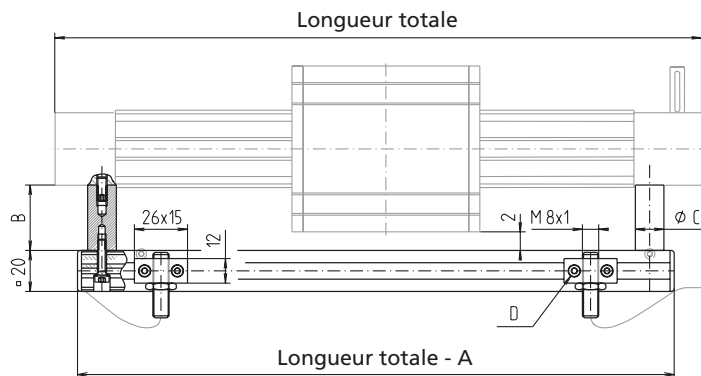
Référence	Type	Modèle	A
92784	PLZ 30	Support et matériel de fixation sans interrupteur de fin de course	110
92785	PLZ 40		130
92786	PLZ 50		150
92787	PLZ 60		177
92788	PLZ 80		197
91905	tous	Inter. de fin de course contact à ouverture/fermeture*	-

\* Données techniques des interrupteurs de fin de course : voir page 346

**Support d'interrupteur de fin de course inductif**

- L'interrupteur peut être déplacé et fixé sur le plan axial
- Rail de guidage en profilé F-20 x 20
- Les câbles de raccordement peuvent être posés dans les rainures

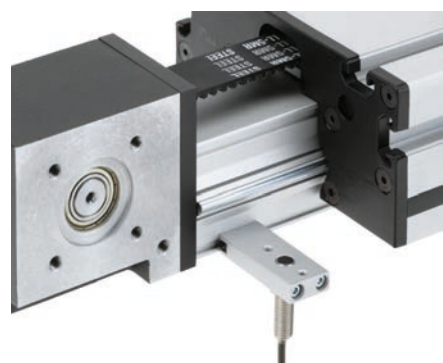
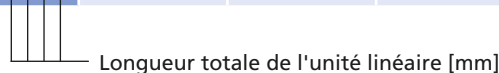
**Matériau :** aluminium anodisé, matériel de fixation galvanisé  
**La livraison comprend :** rail de guidage, entretoise, 2 plaques de fixation, caches et matériel de fixation



**Remarque :** La référence ne comprend pas d'interrupteur de fin de course.  
 Pour les interrupteurs de fin de course, voir page 346.

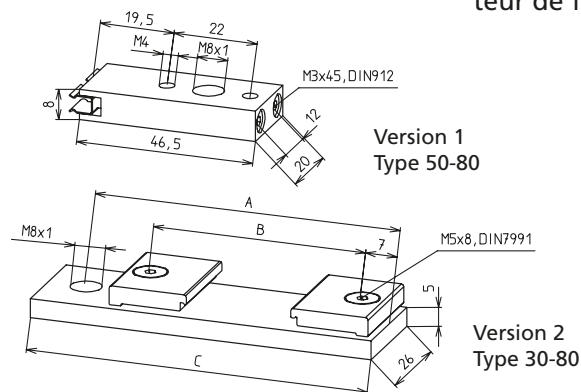
[mm]

Référence	Type	A	B	C	D
92975	PLZ 30	66	28	14	M3 x 16
92976	PLZ 40	80	38	16	M3 x 16
92977	PLZ 50	112	48	16	M3 x 16
92978	PLZ 60	140	52	16	M3 x 16
92979	PLZ 80	150	52	16	M3 x 16



- Fixation sur le profilé de guidage
- Déplacement et ajustement aisés du support sur le plan axial

**Matériau :** aluminium anodisé clair  
 Matériel de fixation galvanisé  
**La livraison comprend :** support et matériel de fixation **sans** interrupteur de fin de course



[mm]

Référence	Type	Version	A	B	C
92990	PLZ 30	2	64,5	46	74
92991	PLZ 40	2	80	56	90
92992	PLZ 50	2	96	66	106
92993	PLZ 60	2	80	80	123,5
92994	PLZ 80	2	133,5	100	143,5
92986	PLZ 50-80	1	-	-	-

Interrupteurs de fin de course, voir page 346

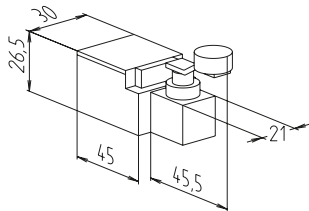


# PLZ/PLZ-i – Positionnement

## Interrupteur de fin de course mécanique

- Interrupteur-limiteur à levier d'axe
- Faible encombrement

**Matériau :** thermoplastique, entièrement isolé



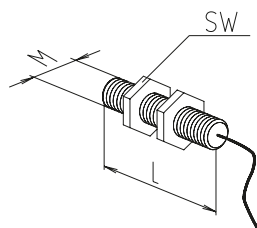
Tension max.	250 V CA
Courant de commutation max.	6 A
Courant de pointe max.	16 A
Fréquence de travail	6 000/h max.
Durée de vie	1 x 10 <sup>7</sup> cycles de travail
Réglage du levier d'axe	Encliquetage à 360°
Classe de protection	IP 65
Température ambiante	de -30 °C à +80 °C

Référence	Type	Fonction de commutation
91905	PLZ 30-80	Contact à ouverture/fermeture
92767	Plaque de fixation (même modèle que pour le support d'interrupteur de fin de course page 344, avec matériel de fixation)	

## Interrupteur de fin de course inductif

- Affichage du fonctionnement (LED)
- Sans entretien

**Matériau :** boîtier en acier inoxydable



Type	30-80
Tension	10 - 30 V DC
Courant de commutation max.	150 mA
Distance de commutation	2 mm pour l'acier
Classe de protection	IP 67
Température ambiante	-25°C à +70°C
Longueur de câble	2m

Référence	Type	Fonction de commutation	L	M	SW
92826	PLZ 30-80	Inverseur	40	8x1	13
92967	Élément de fixation (même modèle que pour le support d'interrupteur de fin de course page 345, avec matériel de fixation)				

[mm]

