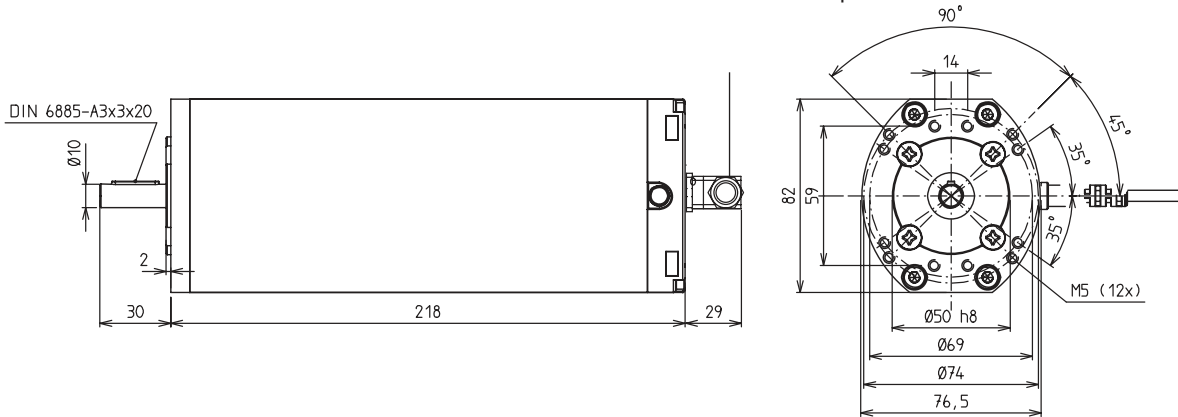


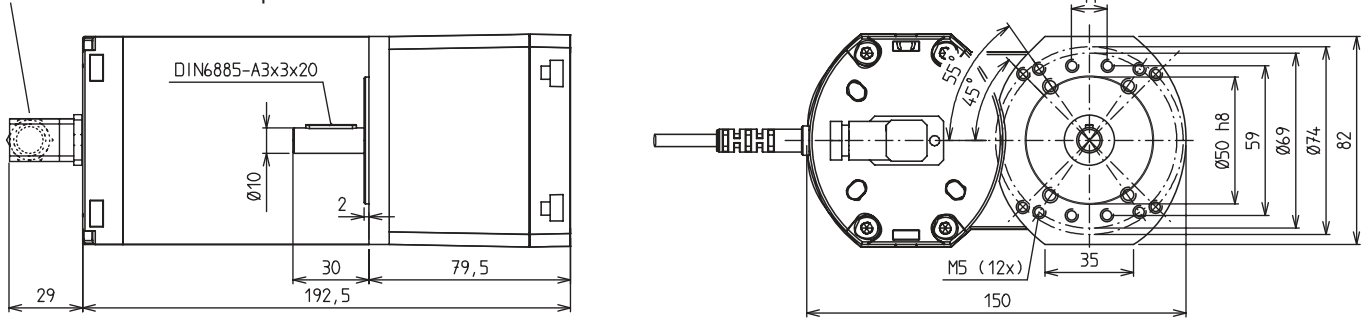
LZ S/P – Unité d'entraînement / Caractéristiques techniques

Unités d'entraînement puissantes des séries LZ S (moteur dans l'axe) et LZ P (moteur monté en parallèle) pour la commande d'axes linéaires

Raccordement de l'interrupteur de fin de course



Raccordement de l'interrupteur de fin de course



Caractéristiques :

- Possibilité de régulation de la vitesse de rotation avec MultiControl mono (pour le raccordement élec. « a »)
- Jusqu'à 25 positions mémorisables avec la commande synchrone RK (pour le raccordement élec. « c »)

- Possibilité de déplacements synchrones
- Forme compacte
- Boîtier en aluminium
- Design élégant

Options :

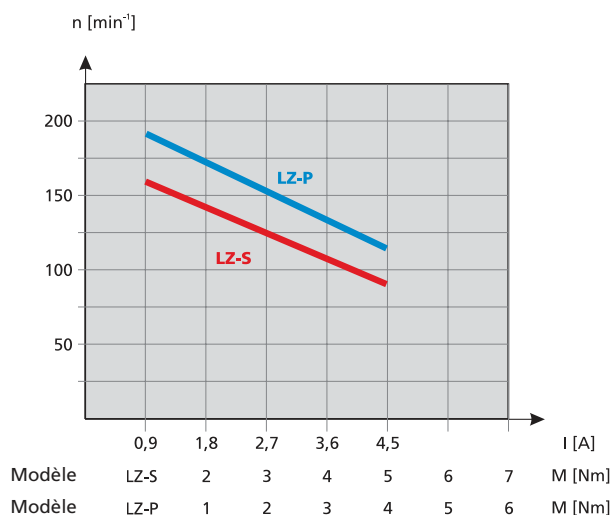
- Trois raccordements électriques différents
- Différents adaptateurs disponibles

Données générales/Conditions de fonctionnement

Tension	24-36 V CC
Consommation électrique	4,5 A max.
Classe de protection	IP 54
Température ambiante	de -10 °C à +60 °C
Facteur de service	15 % en charge nominale (max. 1,5 min de fonctionnement, 8,5 min de pause)

Diagramme de puissance*

*Toutes les données ont été obtenues avec un transformateur d'alimentation RK (à température ambiante).
En cas de raccordement à une source de tension fixe, les valeurs peuvent varier légèrement.



Raccordement électrique au choix

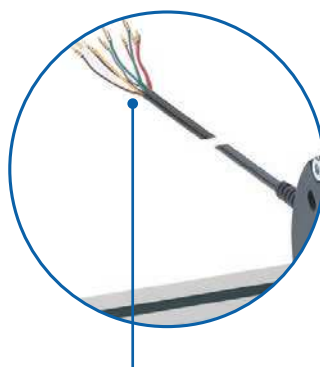
Commande externe

✓ Le câble de raccordement sort du vérin et est connecté à une commande (différentes possibilités de raccordement)



Raccordement électr. « a »

✓ Raccordement (2,5 m) à un transformateur d'alimentation RK, une commande MultiControl mono ou une source de tension fixe externe. Sortie du câble de raccordement uniquement.



Raccordement électr. « b »

✓ Sortie directe de tous les câbles de raccordement (env. 1 m, moteur, capteur à effet Hall bicanal), par ex. pour le raccordement à un automate (API).



Raccordement électr. « c »

✓ Raccordement (2,5 m) à une commande synchrone RK

Référence	Type	Raccordement électrique	Couple de sortie max. [Nm]	Vitesse de rotation max. [tr/min]	Poids [kg]
90980	LZ S	a	5	160	1,8
90981	LZ S	b	5	160	1,8
90984	LZ S	c	5	160	1,8
90982	LZ P	a	4	196	3,0
90983	LZ P	b	4	196	3,0
90985	LZ P	c	4	196	3,0

Remarque : Les unités d'entraînement ne doivent pas être déplacées jusqu'en butée. Des interrupteurs de fin de course peuvent être mis en place par le client sur toutes les variantes. Une utilisation sans interrupteur de fin de course est possible mais cela n'est pas recommandé.

LZ S/P – Entraînement

Commandes

- Tension d'entrée 230 V CA
- Tension de sortie 24/36 V CC

Transformateur d'alimentation 120 VA

MultiC

env. 24 V CC

24/36 V CC



Cotes et autres données techniques : voir chapitre « Moteurs et commandes »

Référence	Modèle	
QZA07C13BQ021	Transformateur d'alimentation 120 VA, débit de courant max. I = 3 A pour facteur de service de 10 %	Commande de 2 entraînements max.
QSTAACA1AA000	MultiControl mono raccordement A, consommation électrique max. I = 10 A, 24 V CC	Commande de 2 entraînements max.
QSTACCA1AA000	MultiControl mono raccordement C, consommation électrique max. I = 12 A, 36 V CC	Commande de 2 entraînements max.
QST35C02AA000*	Commande synchrone RK MultiControl duo, débit de courant max. I = 12 A pour facteur de service de 15 %	1 à 2 entraînements synchrones
QST35C04AA000*	Commande synchrone RK MultiControl quadro, débit de courant max. I = 12 A pour facteur de service de 15 %	1 à 4 entraînements synchrones

*Pour la connexion d'une commande synchrone, l'unité d'entraînement doit être dotée du raccordement « c ».

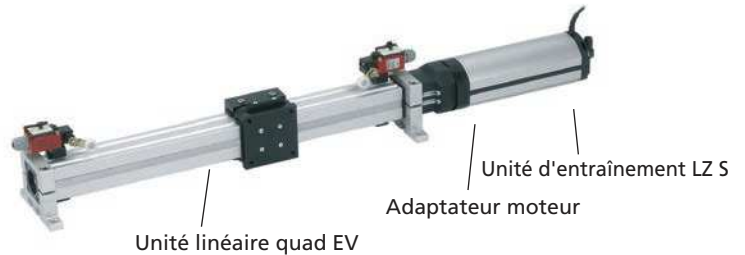
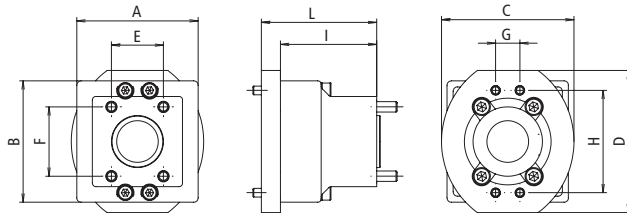
Accessoires

QZD0702844000*	Câble de raccordement lisse (4 m) avec connecteur à 5 broches et extrémité de câble ouverte
----------------	---

*pour le raccord d'une télécommande parallèle ou d'un potentiomètre externe (avec MultiControl mono)

Adaptateur moteur pour unités linéaires

Autres adaptateurs disponibles sur demande



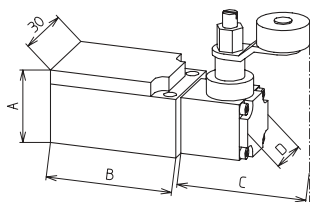
Exemple d'application :
Fonctionnement synchrone de deux unités linéaires quad à l'aide des unités d'entraînement LZ S

[mm]

Unité linéaire	LZ S Référence	LZ P Référence	Accouplement Référence	A	B	C	D	E	F	G	H	I	L
E 30	949700	949701	9109200810	56	74	76,4	82	–	–	56,5	39,6	65	134
E 40	949702	949703	9114301012	89,2	66	76,4	82	–	–	56,5	39,6	78	129
E 50	949704	949705	9114301012	66	84	76,4	82	–	–	56,5	39,6	78	129
E 60	949706	–	9114301014	80	103	76,4	82	–	–	52,3	52,3	92	143
EP(X)30	949710	949711	9109200810	70	70	76,4	82	30	40	14	59	55,5	66,5
EP(X)40	949712	949713	9114301012	70	70	76,4	82	46	46	52,3	52,3	73,5	81,5
EP(X)50	949714	–	9114301012	70	70	76,4	82	46	46	52,3	52,3	73	81
EP(X)60	949716	–	9114301014	80	80	76,4	82	55	55	52,3	52,3	68	81
EV 30	949720	949721	9109200810	70	70	76,4	82	21	21	14	59	54,5	65,5
EV 40	949722	949723	9114301010	70	70	76,4	82	29	29	14	59	61	72
EV 50	949724	949725	9114301012	70	70	76,4	82	38	38	14	59	60	73
EV 60	949726	949727	9114301012	70	70	76,4	82	43	43	14	59	62	73
EV 80	949728	949729	9114301014	80	80	76,4	82	64	64	52,3	52,3	68,5	81,5

LZ S/P – Positionnement

Interrupteur de fin de course mécanique



Matériau :
Thermoplastique, entièrement isolé

Type	18-60
Tension max.	250 V CA
Courant de commutation max.	6 A
Courant d'appel max.	16 A
Fréquence de travail	6 000/h max.
Durée de vie	10 millions de cycles de travail
Réglage du levier axial	Encliquetage par pas de 10°
Classe de protection	IP 65
Température ambiante	de -30 °C à +80 °C

Référence	Type	Fonction de commutation	A	B	C	D
91905	18-60	Contact à ouverture/fermeture	26,5	45	45,5	21

[mm]

Télécommandes/Accessoires



Référence	Modèle	Fig.
Télécommandes pour transformateur d'alimentation		
QZB02C03AD031	Télécommande avec câble spiralé de 1 m – 6 touches de fonction	2
Télécommandes pour transformateur d'alimentation ou commande synchrone		
QZB02C03AB031	Télécommande avec câble spiralé de 1 m – 2 touches de fonction	1
QZB00D04AB041	Télécommande avec câble spiralé de 1 m – 2 touches de fonction	7
QZB00A00AB051	Télécommande de table avec câble de 1 m – 2 touches de fonction	11
QZB00A00BC011	Clavier à membrane avec câble spiralé de 1 m – 2 touches de fonction	12
QZB02C01AE114	Interrupteur à pédale – 2 touches de fonction	13
QZB00D07BK141	Télécommande par radio – 2 touches de fonction	14
Télécommandes pour commande synchrone		
QZB00D04AD041	Télécommande avec câble spiralé de 1 m – 6 touches de fonction	8
Accessoires pour télécommandes à câble spiralé		
QZD000072	Support de télécommande	3
QZD000074	Tiroir pour télécommande	9