



Rittal sur Internet

Le site Internet présente l'ensemble de la gamme Rittal, les nouveautés, les actualités et une offre de services en constante évolution : téléchargement de documentations, accès au catalogue général en format Acrobat-Reader, calendrier des manifestations, projets de référence etc. Vous pouvez contacter l'équipe Rittal également par e-mail (voir au dos du catalogue).

Services Rittal sur Internet

- Importante base de données produits avec dessins CAO
- Configurateurs et visualisations de solutions
- Aide à la planification et au calcul
- Notices d'emploi

Toutes les informations sous

www.rittal.fr



RiArt

Le tarif électronique RiArt avec liste de produits offre de nombreux avantages :

- Fiches produits en format HTML, PDF ou texte
- Liste de prix Excel
- Liste et tarif de produits en formats DATANORM/ELDANORM
- Catalogues via eCI@ss/ETIM/BMEcat
- Panier avec interface Excel
- Données significatives des articles pour EPLAN
- Textes d'offre
- Dessins du catalogue en format DWG
- Instructions de montage
- Calcul rapide climatisation
- Logiciels en version démo
- Brochures actuelles en fichiers PDF
- Classement et affectation des accessoires

Remarque :

A commander gratuitement sous www.rittal.de !

Disponible uniquement en allemand



PlanIT

Dans la vaste gamme de composants et de solutions offerte par Rittal, nous avons sélectionné et réuni toutes les informations significatives pour la conception des baies IT, des infrastructures IT et des salles informatiques.

Le CD vous propose les applications suivantes :

- Vue d'ensemble des produits
- Recherche de produits
- Documentation
- Logiciels de surveillance des armoires électriques
- Plans (VISIO)
- Brochures
- Caractéristiques techniques (en format TXT, DOC, PDF, GAEB)
- Interlocuteurs et leurs coordonnées
- Listes d'articles

Remarque :

Le logiciel PlanIT peut vous être adressé sur CD-ROM. Il suffit d'en faire la demande à info@rittal.fr
Démo en ligne sous www.rittal.com/planit

Disponible uniquement en allemand et anglais



Rittal Power Engineering

Le configurateur Ri4Power pour les installations de distribution électrique basse tension

Pour

- Forme1 : armoires de distribution pour courants de forte intensité
- Forme1 : armoires de répartition
- Formes 2 à 4 : installations de répartition basse tension

Ce logiciel multilingue vous offre :

- le traitement du projet depuis l'appel d'offre jusqu'à la commande
- une fonction automatique complète pour établir la liste des pièces ainsi qu'un programme de calcul pour effectuer l'offre
- l'indication et l'interprétation des temps de montage pour définir le coût de la main d'œuvre
- l'accès à tous les produits de la gamme Rittal
- l'impression sur papier des commandes avec possibilité de regrouper plusieurs installations sur une même commande

Composition de la livraison

CD-ROM

Langues : allemand, anglais, français, néerlandais, suédois, tchèque, italien, espagnol, polonais, russe

| | |
|--------------|----------|
| Référence SV | 3020.300 |
|--------------|----------|

- la constitution de zones spéciales configurées par le client, avec traitement graphique CAO
- des interfaces d'importation et d'exportation pour les données produits et CAO
- une fonction d'exportation des nomenclatures en formats Excel ou CSV
- Calcul réalisé en fonction du cours actuel du cuivre
- Intégration des nouvelles solutions de compartimentage Ri4Power – formes 2, 3 et 4.
- Interface pour Eplan Electric P8, pour l'exportation de données CAO et de nomenclatures
- Une forte valeur ajoutée pour les ingénieurs et les bureaux d'étude : édition de textes détaillés pour les appels d'offres, basés sur les installations conçues avec Power Engineering en formats MS-Word/GAEB



PlanSV de Rittal

Logiciel d'assistance pour ingénieurs et bureaux d'étude

Le logiciel PlanSV met à votre disposition une quantité d'informations précieuses pour la planification des systèmes de répartition basse tension.

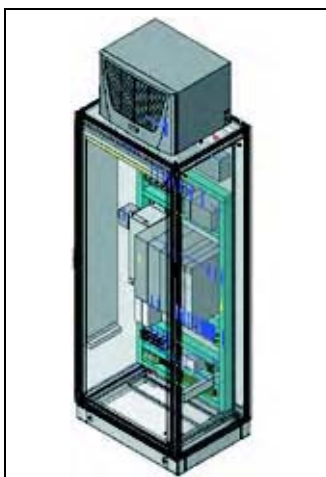
Ce logiciel en langue allemande vous offre :

- les textes d'offre
- les dessins originaux
- des aides au calcul
- des références
- des images d'applications
- les instructions de montage
- les documents significatifs

Remarque :

Le logiciel PlanSV de Rittal est mis gratuitement à votre disposition sous www.rittal.de

Disponible uniquement en allemand



EPLAN Cabinet

Optimisez votre productivité depuis la conception de l'installation jusqu'à l'aménagement de l'armoire électrique et la fabrication.

EPLAN Cabinet vous permet de concevoir le schéma électrique et l'aménagement physique de vos armoires en une seule opération.

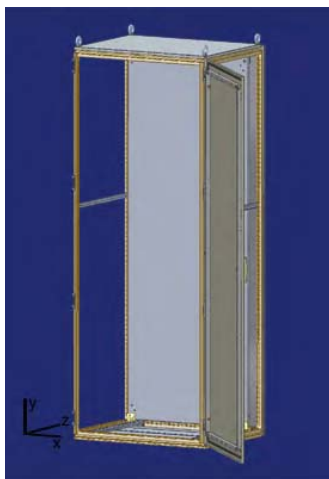
L'appareillage et les données des divers composants sont exportés directement des schémas de câblage EPLAN Electric P8 ou d'autres versions EPLAN plus anciennes vers le module de conception topologique. Les bibliothèques contenant les données de pratiquement tous les composants Rittal (RiCAD-3D) permettent d'intégrer les armoires électriques Rittal sous forme de modèles en 3 dimensions. Les goulottes de câbles, les rails porteurs, les bornes de connexion et les appareils se placent ensuite par simple clic dans la représentation tridimensionnelle de l'armoire. Des contrôles de compatibilité garantissent le respect des écartements et espaces nécessaires et permettent d'éviter les erreurs de construction.

Les listes de pièces et les fiches de commande sont générées automatiquement tout comme les dessins cotés exacts qui serviront à réaliser la documentation.

Des modules complémentaires comme Routing ou NC vous fournissent en plus les gabarits de perçages, les voies et listes de câblage optimisées ainsi que toutes les informations concernant les outils de perçage et de fraisage. La planification simple et la documentation détaillée de EPLAN Cabinet assurent le déroulement optimal des opérations depuis le schéma de connexions jusqu'à l'armoire électrique entièrement équipée.

Pour vous procurer EPLAN Cabinet, consulter www.eplan.de

Disponible uniquement en allemand et anglais



RiCAD-3D

RiCAD-3D – la plate-forme de téléchargement pour l'intégration des données CAO Rittal dans la construction de vos installations

Quel que soit le système CAO que vous utilisez – avec RiCAD-3D, la construction de votre installation gagne en efficacité et en productivité.

- Gain de temps considérable au niveau de l'étude et de la conception
- Réduction des temps de montage
- Données Rittal détaillées exemptes d'erreurs
- Intégration des fichiers sources en formats 2D et 3D – aucune conversion de modèles de données neutres

Accès en ligne aux données d'origine pour pratiquement tous les systèmes CAO via :

www.rittal.com/RiCAD3D

Composition de la livraison

CD-ROM

Langues : allemand/anglais/russe/chinois

| | |
|---------------------|-----------------|
| Référence SZ | 2406.110 |
|---------------------|-----------------|

CD-ROM avec données CAO pour les formats suivants :

- AUTOCAD DWG, DXF (>R12)
- ProE 2001
- ProE Wildfire
- SolidWorks 3D (= 2003)
- SolidWorks 3D (≥ 2004)
- EPLAN Cabinet
- Format Step neutre



RiGeo

Pour passer directement du plan à la machine CNC.

Le CD-ROM RiGeo de Rittal contient une vaste bibliothèque qui met à votre disposition les données géométriques de pratiquement tous les produits Rittal sous différentes vues et en différents formats de données.

Sur ce CD-ROM, les fichiers sont répartis dans plusieurs répertoires selon les différents groupes de produits afin de simplifier le processus de recherche et permettre l'accès direct. Assistance supplémentaire grâce à la fonction recherche de base de données.

Les données pouvant être transmises directement du CD-ROM à votre système CAO, il n'est pas nécessaire de procéder à l'installation sur le disque dur.

Les points forts :

- Aucun espace occupé inutilement sur le disque dur.
- Positionnement facile des accessoires.
- Format approprié pour chaque application.
- Représentation à l'échelle pour traitement par CNC.

Composition de la livraison

CD-ROM

Langues : allemand, anglais, français, néerlandais

| | |
|---------------------|-----------------|
| Référence SZ | 2406.100 |
|---------------------|-----------------|



RiDiag II

Le logiciel RiDiag permet d'établir un diagnostic d'état de fonctionnement pour tous les climatiseurs fonctionnant avec un régulateur confort. Il suffit de raccorder le régulateur confort à un PC pour appeler les messages ou alertes enregistrés au cours du temps, les températures et le taux d'utilisation du climatiseur. La mesure instantanée de la température sur 4 sondes du climatiseur et une représentation graphique de l'évolution de la température sont intégrées dans le programme.

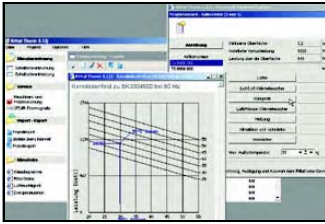
Composition de la livraison

CD-ROM

Langues : allemand/anglais/italien/français

Câbles de connexion

| | |
|---------------------|-----------------|
| Référence SZ | 3159.100 |
|---------------------|-----------------|



Logiciel Therm

Therm est un logiciel qui permet d'effectuer rapidement les bilans thermiques relatifs à la climatisation des armoires électriques.

Tous les composants électriques et électroniques dissipent une certaine puissance qu'ils transmettent au milieu ambiant sous forme de chaleur. Le nombre de composants à intégrer ne cessant de croître et l'espace qui leur est réservé étant de plus en plus réduit, la chaleur dissipée atteint des valeurs susceptibles d'altérer le bon fonctionnement des composants électriques et électroniques et de réduire considérablement leur durée de vie. Le logiciel Therm de Rittal effectue tous les calculs permettant de définir le moyen de climatisation adapté aux besoins de l'utilisateur jusqu'à lui proposer une référence précise. Toutes les exploitations de données sont conformes aux prescriptions des normes CEI/TR 60 890 AMD 1/02.95 et DIN 3168 relatives aux appareils de refroidissement pour armoires électriques.

Composition de la livraison

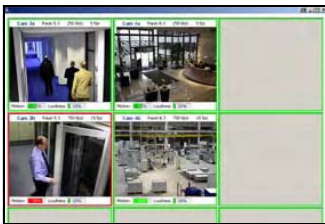
CD-ROM

Langues : disponible en 13 langues différentes dont le français

| | |
|---------------------|-----------------|
| Référence SK | 3121.000 |
|---------------------|-----------------|

Remarque :

Vous pouvez télécharger gratuitement la version d'évaluation pour 30 jours sous www.rittal.fr



RiWatchIT

Edition vidéo (pour caméra IP Rittal)

Cette application est la centrale d'administration pour le système de supervision vidéo Rittal. Le logiciel RiWatchIT «édition vidéo» permet de surveiller et d'assurer la commande de plusieurs caméras. Possibilité d'établir la connexion entre les caméras et les capteurs CMC-TC sur demande.

Remarque :

Le logiciel RiWatchIT «édition vidéo» s'exploite uniquement en combinaison avec la caméra IP Rittal (DK 7555.xxx) !

Informations complémentaires : www.rimatrix5.fr

| | |
|-------------------------|---------------------|
| | Référence DK |
| RiWatchIT édition vidéo | 7555.300 |

Avantages et fonctions :

- Maîtrise des coûts : l'infrastructure réseau existante suffit
- Technologie IP avancée
- Utilisation flexible pour la surveillance des salles informatiques ou d'autres locaux
- Possibilités d'accès dans le monde entier via les réseaux IP
- Système évolutif qui grandit avec les besoins
- Logiciel de surveillance gratuit pour la caméra IP Rittal
- Possibilité de connexion avec les capteurs CMC-TC
- Possibilité de représenter les prises de vue de 16 caméras simultanément

Pour les informations détaillées : voir pages 847 et 848.



Certification IT-Check

La certification IT-Check vous offre :

- la sécurité de la planification pour vos salles informatiques et salles serveurs
- l'examen de la sensibilité des applications IT et des risques de pannes
- la détermination automatique des besoins de protection
- la description de l'infrastructure indispensable à l'alimentation
- la description des systèmes et installations indispensables pour assurer la sécurisation

Composition de la livraison

CD-ROM

Langues : allemand/anglais

| | |
|---------------------|-----------------|
| Référence DK | 7200.950 |
|---------------------|-----------------|