



Colonnes de signalisation compactes à diodes

Avantages :

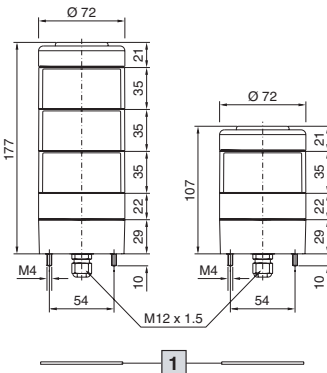
- Solution complète prête à être raccordée
- Faible hauteur de montage
- Durée de vie des diodes extrêmement longue (au moins 70.000 h) – et donc pratiquement sans entretien
- Sans entretien, pas de pièces détachées à stocker

Caractéristiques techniques :

Tension de régime : 24 V AC/DC
 Raccordement électrique : borne à vis
 Agent lumineux : diodes
 Angle de rayonnement : 3 x 120°
 Plage de température tolérée : -20 à +70°C
 Fonction clignotante : se commande via SPS
 Introduction des câbles : passe-câbles à vis métriques M12 x 1,5 pour diamètres de câbles de 3,0 à 6,5 mm

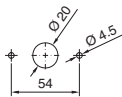
Indice de protection :

IP 65 selon EN 60 529/09.2000



1 Joint d'étanchéité

Découpe de montage

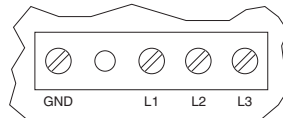


Exemple de commande d'une colonne de signalisation compacte à diodes

(de haut en bas) :
 Colonne à deux compartiments,
 module sonore, lumière rouge continue, lumière verte clignotante et fixation par vis

Position	1	2	3	4	5	6
Numéro d'identification	1	1D	2B	0	0	1

Schéma de raccordement SG 2372.100/.130/.140



- GND - 0 V (Ground)
 A - +24 V DC (acoustique, dans la mesure où elle fait partie de la livraison)
 L1 - L4 - +24 V DC (modules lumineux de bas en haut, les contacts non utilisés demeurent libres)

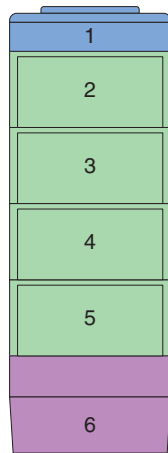
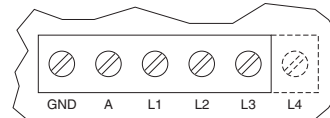
Modèle	UE	H en mm	Référence SG	
			non modulable	modulable
3 compartiments : rouge, jaune, vert	1 p.	177	2372.100	-
1 compartiment rouge	1 p.	107	2372.130	-
1 compartiment jaune	1 p.	107	2372.140	-
Selon spécifications	1 p.	-	-	2372.109¹⁾

¹⁾ Veuillez ajouter le numéro d'identification.
 Quantité minimale requise : 10 pièces.
 Délai de livraison sur demande.

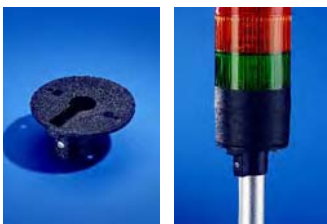
! Accessoires indispensables :

Pour le montage au mur :
 Equerre pour montage au mur, voir page 1128.
 Pour le montage sur tige ou bras porteur :
 Adaptateur de raccordement, voir page 1125.
 Autres éléments de montage, voir page 1129.

Schéma de raccordement SG 2372.109



Description	Exécution	Numéro d'identification ¹⁾
Module sonore dans le couvercle réglable jusqu'à 90 dB, possibilité de commutation sur tonalité continue ou intermittente	Sans module sonore	0
	Avec module sonore	1
Modules lumineux (4 p. max.)	Sans	0
	Lumière rouge continue	1D
	Lumière rouge clignotante	1B
	Lumière verte continue	2D
	Lumière verte clignotante	2B
	Lumière jaune continue	3D
	Lumière jaune clignotante	3B
	Lumière transparente continue	4D
Lumière transparente clignotante	4B	
Elément de raccordement	Lumière bleue continue	5D
	Lumière bleue clignotante	5B
Elément de raccordement	Fixation par vis (entrée du câble par le bas)	1
	Fixation magnétique (entrée du câble latérale)	2



Adaptateur de raccordement

pour colonnes de signalisation compactes à diodes
 Pour monter la colonne de signalisation sur une tige ou sur un bras porteur.

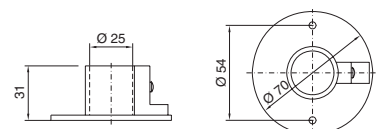
Matériau :
 Plastique

Teinte :
 Noir

UE	Référence SG
1 p.	2372.120

+ Accessoires :

Eléments de montage pour tige, voir page 1129.
 Eléments de montage pour bras porteur, voir page 1129.





Colonnes de signalisation modulaires

Avantages :

- Montage et mise en contact faciles grâce aux fermetures à baionnettes.
- Possibilité d'installer jusqu'à cinq modules, à tension égale.
- Changement simple et rapide des ampoules sans utiliser d'outil.
- Eléments modulaires disponibles en différentes teintes et différentes tensions.

Les différents modules :

- Eléments de raccordement
- Modules optiques
- Ampoules à incandescence ou diodes lumineuses
- Modules sonores
- Tablette signalétique



Eléments de raccordement

pour colonnes de signalisation modulaires

Deux modèles : pour le montage sur tige ou pour le montage mur/sol. Tous les éléments de raccordement sont équipés de bornes à vis.

Avec capot de finition pour les modules optiques. Protection contre les contacts accidentels conforme aux prescriptions VDE.

Matériau :

Boîtier en polyamide

Teinte :

Noir

Indice de protection :

IP 54

Elément de raccordement	Référence SG
pour montage sur tige	2368.000
pour montage mur/sol	2368.010



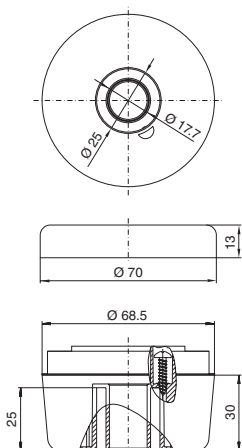
Accessoires :

Eléments de montage pour montage mur/sol, voir page 1128

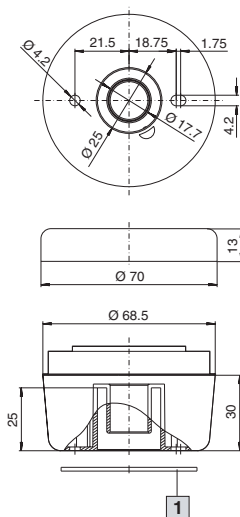
Eléments de montage pour montage sur tige, voir page 1129

Eléments de montage pour bras porteur, voir page 1129

Elément de raccordement pour montage sur tige SG 2368.000

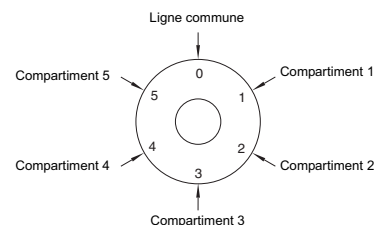


Elément de raccordement pour montage au mur ou au sol SG 2368.010



1 Joint d'étanchéité

Schéma de raccordement





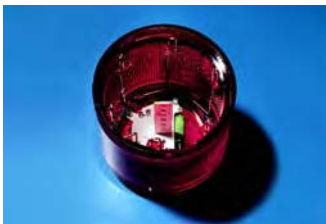
1



2



3



4

Modules optiques

pour colonnes de signalisation modulaires

Visibilité totale sur 360° grâce à l'optimisation des prismes.
Possibilité de superposition pour 5 modules optiques de tension identique.
Modules optiques en 115 V sur demande.

Matériau :

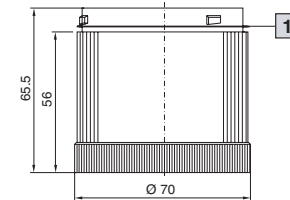
Boîtier : polyamide
Calotte : polycarbonate transparent

Indice de protection :

IP 54 lorsqu'un capot de finition ou un module sonore acoustique est monté en dernière position.

! Accessoires indispensables :

Ampoules et diodes à lumière continue ou clignotante, voir page 1127



1 Joint prémonté

Modules optiques	Référence SG				
	rouge	vert	jaune	transparent	bleu
1 Module à lumière continue ¹⁾ 12 – 240 V AC/DC	2369.000	2369.010	2369.020	2369.030	2369.040
2 Module clignotant ¹⁾ 24 V AC/DC	2370.000	2370.010	2370.020	2370.030	2370.040
2 Module clignotant ¹⁾ 230 V AC/DC	2370.050	2370.060	2370.070	2370.080	2370.090
3 Flash 24 V DC, 125 mA	2371.000	2371.010	2371.020	2371.030	2371.040
3 Flash 230 V AC, 35 mA	2371.050	2371.060	2371.070	2371.080	2371.090
4 Diode lumineuse continue 24 V AC/DC, 45 mA	2372.000	2372.010	2372.020	2372.030	2372.040

¹⁾ Les ampoules électriques et les diodes lumineuses ne font pas partie de la livraison.



Ampoules électriques

pour modules optiques à lumière continue ou clignotante

Avec socle BA 15d.
Livrabl en première monte ou en remplacement.

Ampoules électriques	UE	Référence SG
24 V, 5 W	3 p.	2374.060
230 V, 5 W	3 p.	2374.070



Diodes lumineuses

pour modules optiques à lumière continue ou clignotante

Une alternative économique offrant une durée de vie très élevée.
Angle du cône de lumière 2 x 180°.

Diodes lumineuses	UE	Référence SG				
		rouge	vert	jaune	transparent	bleu
24 V AC/DC	1 p.	2374.200	2374.210	2374.220	2374.230	2374.240
Pour modules à lumière continue ou clignotante de SG 2369.000 à SG 2370.040						
230 V AC	1 p.	2374.300	2374.310	2374.320	2374.330	2374.340
Pour modules à lumière continue de SG 2369.000 à SG 2369.040						

Colonnes de signalisation



Modules sonores

pour colonnes de signalisation modulaires

Modules conçus pour signaler les alertes et les dysfonctionnements. Niveau sonore 85 ou 100 dB. Les modules sonores se montent au dessus de tous les autres modules optiques ou directement sur l'élément de raccordement.

Matériau :

Boîtier : polyamide

Teinte :

Noir

Modules sonores	Référence SG	
	24 V AC/DC	230 V AC
85 dB ¹⁾ 25 mA max.	2376.000	2376.020
100 dB ²⁾ 25 mA max.	2376.010	2376.030

¹⁾ Tonalité continue ou intermittente

²⁾ Intensité sonore réglable et 8 sons sélectionnables



Tablette signalétique

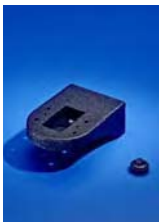
pour colonnes de signalisation modulaires

Permet le marquage personnalisé de chacun des 5 modules optiques. La plaque en verre acrylique incolore présente des rainures permettant de découper facilement les sections non utilisées (50 x 150 mm). La tablette est munie d'une patte de fixation pour tige Ø 25 mm ou pied.

Matériau :

Acrylique transparent

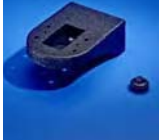

Tablette signalétique	Référence SG
pour 5 modules optiques	2374.150



1

Éléments de montage

pour montage mur/sol

Photo	Élément de montage	Teinte	Pour colonne de signalisation		Référence SG
			compacte à diodes	modulaire	
	Équerre pour montage au mur, avec conduite en caoutchouc pour guidage dissimulé des câbles	noir	■		2372.110
	Équerre pour élément de raccordement	noir		■ ¹⁾	2374.040
	Pour sortie de câble latérale	noir		■ ¹⁾	2374.080

! Accessoires indispensables :

¹⁾ Élément de raccordement SG 2368.010, voir page 1126.

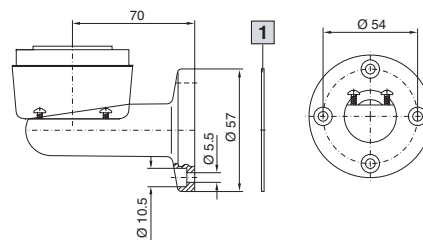


2

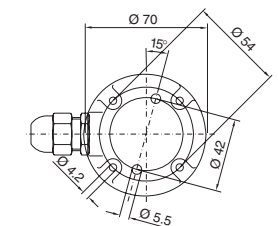


3

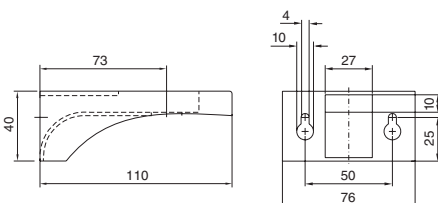
Équerre pour élément de raccordement



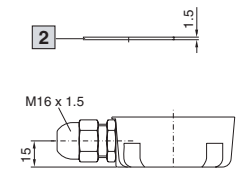
Pour sortie de câble latérale



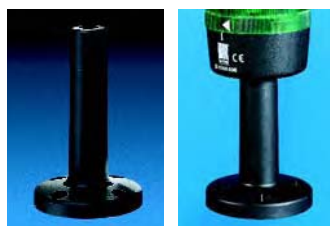
Équerre pour fixation au mur



- 1 Joint d'étanchéité
- 2 Joint plan



Éléments de montage pour montage sur tige



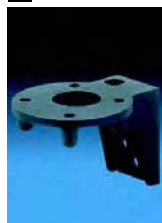
4



5



6



7

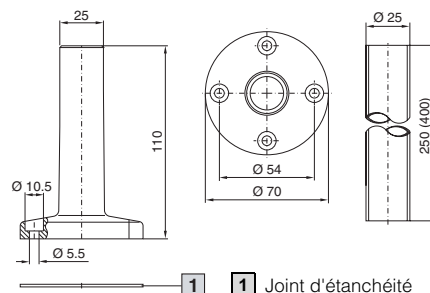
Photo	Élément de montage	Teinte	Pour colonne de signalisation		Référence SG
			compacte à diodes	modulaire	
	Pied avec tige intégrée, Ø 25 mm, longueur 110 mm	noir	■ ¹⁾	■ ²⁾	2374.000
	Pied seul	noir	■	■	2374.010
	Tige seule, longueur 250 mm	aluminium	■ ¹⁾	■ ²⁾	2374.020
	Tige seule, longueur 400 mm	aluminium	■ ¹⁾	■ ²⁾	2374.030
	Equerre pour montage sur tige	noir	■	■	2374.050

⚠ Accessoires indispensables :

- ¹⁾ Adaptateur de raccordement SG 2372.120, voir page 1125.
²⁾ Élément de raccordement SG 2368.000, voir page 1126.

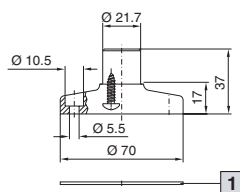
Pied avec tige intégrée

Tige seule

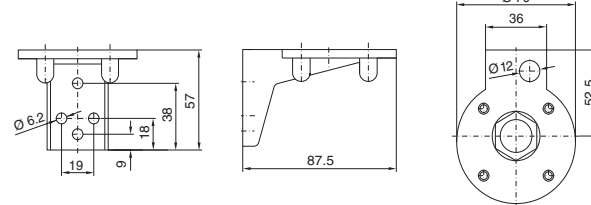


Pied seul, en plastique

Equerre pour montage sur tige



1 Joint d'étanchéité



Éléments de montage pour bras porteurs



8



9



10

Photo	Élément de montage	Teinte	Pour colonne de signalisation		Référence SG
			compacte à diodes	modulaire	
	Sur bras porteur CP-L - Pièce d'angle CP 6524.0X0 - Couplage d'angle CP 6526.0X0	RAL 9017 (noir)	■ ¹⁾	■ ²⁾	2375.000
	Sur bras porteur CP-L - Articulation intermédiaire CP 6523.0X0 - Articulation murale CP 6521.0X0 - Articulation pour suspension CP 6522.0X0	RAL 9017 (noir)	■ ¹⁾	■ ²⁾	2375.020
	Sur bras porteur CP-S - Pièce d'angle 90° CP 6501.140	RAL 7024 (gris anthracite)	■ ¹⁾	■ ²⁾	2375.030

⚠ Accessoires indispensables :

- ¹⁾ Adaptateur de raccordement SG 2372.120, voir page 1125.
²⁾ Élément de raccordement SG 2368.000, voir page 1126.