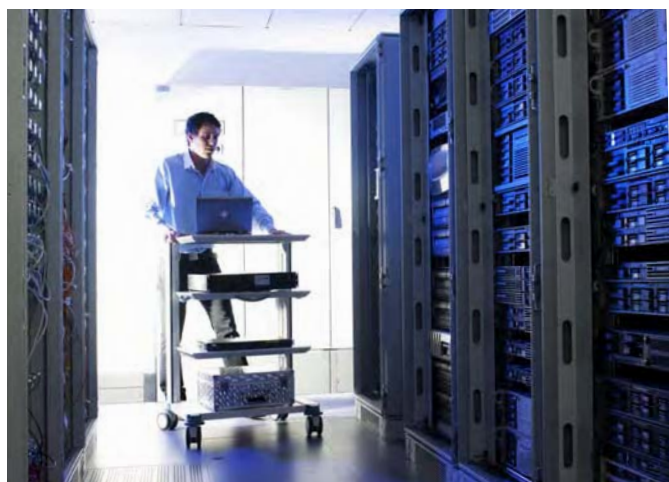


# Telecom/Bâtis de répartition/Chariots d'appareillage

## Les atouts



Depuis plusieurs années, les technologies de l'information imposent des exigences toujours plus pointues aux bâtis de répartition, aux coffrets et aux accessoires. La réalisation de solutions capables de respecter la multiplicité des normes réclame une large part de flexibilité et de créativité. Fidèle à sa vocation de leader, Rittal met tout en œuvre pour offrir à ses clients des solutions innovantes.

Telecom/Bâtis de répartition/Chariots d'appareillage



### Solutions télécom



#### TC-Rack

Une ossature ouverte qui s'habille individuellement en ajoutant des pièces plates. Ce rack télécom répond aux prescriptions de la norme ETS 300 119-3.



#### Coffrets répartiteurs téléphoniques FM

spécialement conçus pour les répartitions intermédiaires et principales. Ces coffrets avec indice de protection IP 55 conviennent au rude milieu industriel.

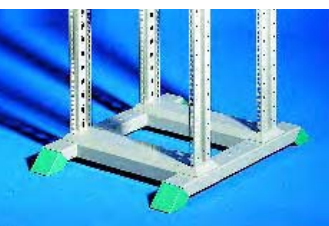


#### Baies de répartition modulaires FM

Une palette très diversifiée allant du coffret de répartition modulaire jusqu'aux armoires juxtaposables à deux portes.



### Bâtis de répartition Data Rack

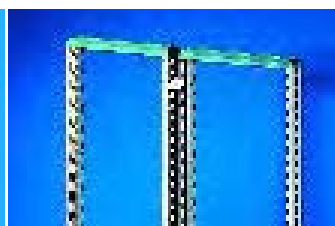


Avec un deuxième jeu de montants pour installer des composants réseaux lourds en 482,6 mm (19") ou pour fixer tablettes d'appareillage, glissières et rails télescopiques.



#### Toit en tôle guide-câbles

pour optimiser les propriétés du Data Rack lorsqu'il est utilisé en tant que répartiteur d'étage ou rack de gestion de câbles.



#### Attaches de juxtaposition

pour construire une rangée de racks de distribution ou pour guider les câbles entre deux Data Racks.



### Chariots d'appareillage RiLab II



**Roulettes doubles orientables** pour la souplesse des manœuvres, avec butées de protection mises en évidence par le coloris (2 roulettes avec dispositif de blocage).

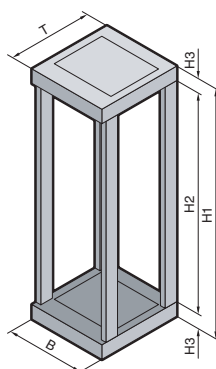


**Gestion intelligente des câbles** Ils sont dissimulés dans les profilés verticaux résistants à la torsion. Goulottes de câbles horizontales en option.



#### Tiroir ouvert dans la partie supérieure

à monter sous le tiroir de base. Il est monté sur roulettes et se ferme automatiquement.

**Matériau :**

Cadres supérieur et inférieur :  
tôle d'acier de 2 mm  
Ossature :  
aluminium naturel chromaté

**Finition :**

Cadres supérieur et inférieur :  
revêtement poudre teinte RAL 7035

**Composition de la livraison :**

Ossature :  
4 montants en aluminium, les deux  
montants avant sont préparés pour  
l'installation de portes, les deux montants  
arrière pour le montage du pan-  
neau arrière et de barres de fixation  
au plafond.

Cadres supérieur et inférieur :  
préparés pour recevoir les équipe-  
ments modulaires du toit et du fond.  
En standard, les cadres sont équi-  
pés d'une plaque de recouvrement  
pleine (P = 300 mm) ou de plaques  
partielles coulissantes (P = 600 mm).  
4 pieds de nivellement.

**Droits de propriété industrielle :**

Brevet allemand N° 43 33 027  
Brevet européen N° 0 645 957  
valable pour FR, GB, IT, NL  
Brevet américain N° 5,513,759  
Brevet japonais N° 233373/94

**Remarque :**

Équipé de montants métriques  
(535 mm), ce rack télécom répond  
aux prescriptions de la norme  
ETS 300119-3.

**Sur demande :**

- TC-Rack entièrement monté avec tous ses composants
- Portes avant partielles
- Dimensions spéciales

**Les plans détaillés**

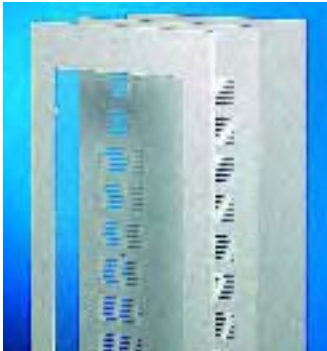
sont à votre disposition sur Internet.

Largeur (B) en mm <sup>3)</sup>	UE	600	600	Page
Hauteur (H1) en mm <sup>3)</sup>		2200	2200	
Profondeur (T) en mm <sup>3)</sup>		300	600	
Hauteur (H2) en mm		2050 (46 U/82 SU)	2050 (46 U/82 SU)	
Hauteur des cadres supérieur et inférieur (H3) en mm		75	75	
<b>Référence DK</b>	1 p.	<b>7723.035</b>	<b>7726.035<sup>2)</sup></b>	
<b>Porte</b>				
Porte avant en tôle d'acier, pleine	1 p.	7720.035 <sup>2)</sup>	7720.035 <sup>2)</sup>	854
Porte avant en tôle d'acier avec fentes d'aération	1 p.	7722.035 <sup>2)</sup>	7722.035 <sup>2)</sup>	854
Porte avant en tôle d'acier avec vitre en verre sécurit	1 p.	7725.035 <sup>2)</sup>	7725.035 <sup>2)</sup>	854
<b>Panneau arrière et panneaux latéraux</b>				
Panneau arrière	1 p.	7729.235 <sup>2)</sup>	7729.235 <sup>2)</sup>	854
Panneaux latéraux	2 p.	7713.235	7716.235 <sup>2)</sup>	854
<b>Toit</b>				
Barres pour la fixation au plafond	1 jeu	7719.000	7719.000	854
Module de toit pour introduction de câbles	1 p.	- <sup>1)</sup>	7701.035 <sup>2)</sup>	854
Module de toit avec fentes d'aération	1 p.	7702.035 <sup>2)</sup>	7702.035 <sup>2)</sup>	854
Modules de ventilation	1 p.	7703.035 <sup>2)</sup>	7703.035 <sup>2)</sup>	854
<b>Socle</b>				
Module de socle pour introduction de câbles	1 p.	- <sup>1)</sup>	7701.035 <sup>2)</sup>	854
Module de socle avec fentes d'aération	1 p.	7702.035 <sup>2)</sup>	7702.035 <sup>2)</sup>	854
Modules de ventilation	1 p.	7703.035 <sup>2)</sup>	7703.035 <sup>2)</sup>	854
<b>Équipement intérieur</b>				
Tablettes d'appareillage pour montants 19" (482,6 mm)	1 p.	7119.250	7119.400	1021
Tablettes d'appareillage pour montants métriques	1 p.	7119.255	7119.455	1021
Montants 19" (482,6 mm), 46 U	2 p.	7758.000	7758.000	855
Montants métriques (535 mm), 82 SU	2 p.	7760.000 <sup>2)</sup>	7760.000 <sup>2)</sup>	855
Traverses latérales	6 p.	7128.000 <sup>2)</sup>	7129.000 <sup>2)</sup>	855
Supports de câbles à monter dans la largeur du rack	4 p.	7101.000 <sup>2)</sup>	7101.000 <sup>2)</sup>	855
Supports de câbles à monter dans la profondeur du rack	4 p.	7090.000 <sup>2)</sup>	7107.000 <sup>2)</sup>	855
Kits de mise à la masse	1 jeu	7277.000	7277.000	1036

<sup>1)</sup> Modèles spéciaux sur demande. <sup>2)</sup> Délai de livraison sur demande.

<sup>3)</sup> Toutes les cotes indiquées sont des cotes nominales. Pour les mesures absolues, voir le plan détaillé.

## Accessoires pour TC-Rack de Rittal



### Portes

Elles se montent à l'avant et sont équipées de charnières à 180°, d'une fermeture à crémone et d'un dispositif de verrouillage à panneton double (pouvant être échangé contre une poignée Ergoform-S).

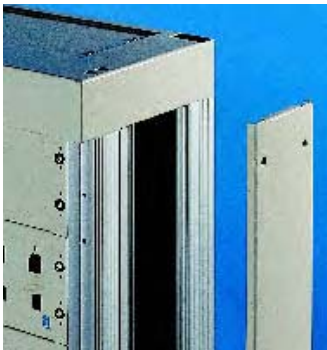
**Matériau :**  
Tôle d'acier

**Teinte :**  
RAL 7035

Porte avant	Référence DK
Pleines	7720.035 <sup>1)</sup>
Avec fentes d'aération	7722.035 <sup>1)</sup>
Avec vitre en verre securit	7725.035 <sup>1)</sup>

Système de fermeture	Référence SZ
Poignée Ergoform-S RAL 7035	2435.000
Fermeture de sécurité 3524 E	2467.000

<sup>1)</sup> Délai de livraison sur demande.  
Porte arrière sur demande.



### Panneau arrière et panneaux latéraux

Pour la finition d'une unité complète.

**Matériau :**  
Tôle d'acier

**Teinte :**  
RAL 7035

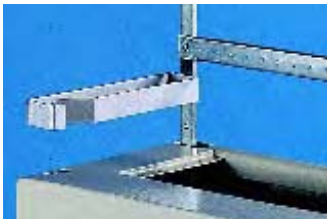
Brevets pour panneaux DK 7713.235 et DK 7716.235 :

**Brevet allemand N° 43 33 025**  
**Brevet américain N° 5,584,406**

	Pour profondeur d'armoire mm	UE	Référence DK
Panneaux latéraux	300	2 p.	7713.235
Panneaux latéraux	600	2 p.	7716.235 <sup>1)</sup>

	Pour largeur d'armoire en mm	Référence DK
Panneau arrière	600	7729.235 <sup>1)</sup>

<sup>1)</sup> Délai de livraison sur demande.



### Barres pour la fixation au plafond

Réglables en hauteur en continu et équipées d'un guidage de câbles, les barres permettent de fixer les TC-Rack de Rittal au plafond lorsqu'ils sont isolés dans une salle.

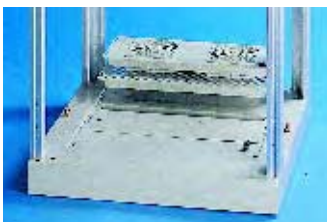
Hauteur max. des barres verticales : 550 mm

**Matériau :**  
Acier zingué chromaté

Référence DK	7719.000
--------------	----------

#### Composition de la livraison :

2 barres verticales,  
1 rail transversal,  
2 étriers de rangement de câbles,  
matériel d'assemblage.



### Modules pour le socle et le toit

Les modules se montent sur le toit ou le socle selon les besoins.

**Matériau :**  
Tôle d'acier

**Teinte :**  
RAL 7035

Modules de toit et de socle	Référence DK
Pour introduction de câbles <sup>1)</sup>	7701.035
Avec fentes d'aération	7702.035
Avec ventilateur	7703.035

Délai de livraison sur demande.

<sup>1)</sup> Pour le TC-Rack DK 7726.035 de Rittal.

Fabrication spéciale pour DK 7723.035 sur demande.



**Montants**

**19"/métriques SU et rails profilés avec rainure en T, 482,6 mm (19") et métriques (535 mm).**

Les montants se vissent directement sur les longerons de l'ossature. Possibilité de combiner les montants 482,6 mm (19") et les montants métriques (535 mm) ou d'utiliser des rails profilés avec rainure en T. Montants et rails profilés sont réglables en profondeur.

**Composition de la livraison :**  
Montants,  
avec matériel d'assemblage.

	UE	Référence DK		
		Montants 19"	Montants métriques	Rails profilés avec rainure en T
46 U	2 p.	<b>7758.000</b>	–	<b>7758.100</b>
82 SU	2 p.	–	<b>7760.000<sup>1)</sup></b>	<b>7760.100</b>

<sup>1)</sup> Délai de livraison sur demande.

**Matériau :**  
Aluminium naturel chromaté

**+ Accessoires :**

Ecrous cage M5/M6,  
Ecrous à ressort,  
Vis de fixation M5/M6,  
voir page 1105.



**Traverses latérales**

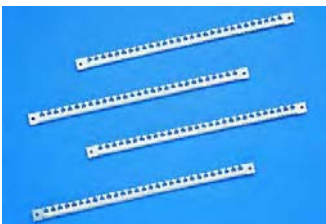
Elles permettent de déplacer les montants métriques (535 mm) et les montants 482,6 mm (19") dans toute la profondeur du rack et d'installer un deuxième jeu de montants 482,6 mm (19") à l'arrière.

**Matériau :**  
Tôle d'acier zinguée chromatée

**Composition de la livraison :**  
Traverses avec matériel d'assemblage.

Profondeur d'armoire en mm	UE	Référence DK
300	6 p.	<b>7128.000</b>
600	6 p.	<b>7129.000</b>

Délai de livraison sur demande.



**Supports pour retenue de câbles**

Ils se montent dans la largeur ou dans la profondeur du rack. Réglables en hauteur en continu, ces supports permettent l'organisation du câblage à l'arrière ou latéralement.

**Matériau :**  
Tôle d'acier zinguée chromatée

**Composition de la livraison :**  
Supports de câbles,  
avec matériel d'assemblage.

Largeur d'armoire en mm	UE	Référence DK
600	4 p.	<b>7101.000</b>

Délai de livraison sur demande.

Profondeur d'armoire en mm	UE	Référence DK
300	4 p.	<b>7090.000</b>
600	4 p.	<b>7107.000</b>

Délai de livraison sur demande.



**Ecrous encliquetables**

Ils servent à réaliser l'équipement modulaire à l'intérieur du TC-Rack. Il suffit de les encliqueter dans une des deux rainures à hauteur voulue et d'y monter les éléments.

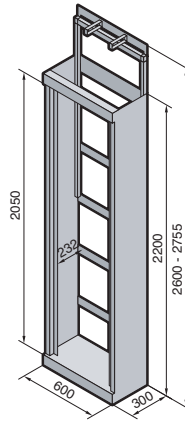
**Brevet allemand N° 195 24 648**  
**Brevet européen N° 0 836 679**  
**Brevet japonais N° 28 91 779**  
**Brevet américain N° 5,897,276**

UE	Référence FR
50 p.	<b>2102.500</b>

**+ Accessoires :**

Vis de fixation M6,  
voir page 1105.

## Racks CS indoor



### Matériau :

Panneaux latéraux, cadres inférieur et supérieur :  
tôle d'acier de 2,0 mm  
Montants :  
profilé aluminium extrudé

### Finition :

Revêtement poudre teinte RAL 7035, texturé  
Montants :  
aluminium chromaté

### Composition de la livraison :

Bâti vissé, composé de  
2 panneaux latéraux, cadres supérieur et inférieur, plaque de socle à l'avant, 2 montants, barres pour la fixation au plafond, 4 pieds de nivellement, 4 entretoises à l'arrière, mise à la masse des pièces plates.

### Remarque :

Le rack vissé est prévu pour recevoir des composants métriques ou en pouces (selon CEI 602907 ou CEI 609297 et DIN 41 494). En plus du rack de base conforme aux exigences de la norme ETSI 300119-3, Rittal réalise rapidement pour vous des solutions spécifiques sur cahier des charges.

Les racks CS indoor sont entre autres disponibles avec les équipements suivants :

- dimensions différentes
- porte avant pleine
- porte avant avec fentes d'aération
- portes partielles
- portes abattantes
- double porte
- éléments modulaires pour le toit
- découpes dans les pièces plates
- équipement intérieur avec les accessoires Rittal.

### Les plans détaillés

sont à votre disposition sur Internet.

Largeur en mm <sup>1)</sup>	UE	U	SU	600
Hauteur en mm <sup>1)</sup>				2200
Profondeur en mm <sup>1)</sup>				300
Largeur utile en mm				500
Hauteur utile en mm				2050
Profondeur utile en mm				232
<b>Référence CS avec montants 482,6 mm (19")</b>	1 p.	46	–	<b>9790.042<sup>2)</sup></b>
<b>Référence CS avec montants métriques</b>	1 p.	–	82	<b>9790.043<sup>2)</sup></b>
<b>Accessoires</b>				
Panneau arrière à visser, en tôle d'acier de 2,0 mm	1 p.			<b>9790.003<sup>2)</sup></b>

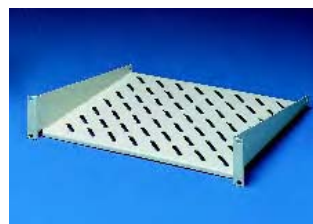
<sup>1)</sup> Toutes les cotes indiquées sont des cotes nominales. Pour les mesures absolues, voir plans détaillés sur Internet.

<sup>2)</sup> Délai de livraison sur demande.



### Energy-Box

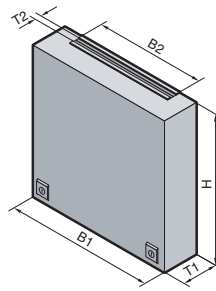
pour la répartition de courant continu ou de courant triphasé.  
Réf., voir page 1044.



### Tablette d'appareillage

profondeur 250 mm, pour l'équipement en pouce ou métrique.  
Réf., voir page 1021.

## Coffrets répartiteurs téléphoniques FM



### Matériau :

Tôle d'acier de 1,5 mm

### Finition :

Revêtement poudre teinte RAL 7035

### Composition de la livraison :

Coffret en deux parties

Partie murale :

avec perçages prévus pour la fixation au mur, 2 rails à encoches pour la retenue des câbles, brosse passe-câbles et étriers de rangement pour le guidage ordonné des câbles d'interconnexion.

Capot de recouvrement :

avec dispositif d'accrochage et deux serrures équipées d'un dispositif à panneton double.

### Droits de propriété industrielle :

Brevet allemand  
N° 44 10 795

### Les plans détaillés

sont à votre disposition sur Internet.

Largeur (B1) en mm <sup>1)</sup>	UE	300	500	500	900	Page
Hauteur (H) en mm <sup>1)</sup>		500	500	700	700	
Profondeur (T1) en mm <sup>1)</sup>		120	120	120	120	
Largeur de l'entrée de câbles (B2) en mm		195	395	395	795	
Profondeur de l'entrée de câbles (T2) en mm		29	29	29	29	
<b>Référence DK</b>	1 p.	<b>7052.035<sup>2)</sup></b>	<b>7053.035<sup>2)</sup></b>	<b>7054.035<sup>2)</sup></b>	<b>7055.035<sup>2)</sup></b>	
Nombre max. d'équerres universelles (LSA à 100 paires) disposées les unes à côté des autres		1	2	4	8	
Réception max. en utilisant des étriers de montage (LSA)		100 paires	200 paires	400 paires	800 paires	
Etriers de rangement en plastique 70 x 44 mm		2	3	3	5	

<b>Accessoires</b>						
Equerres de montage universelles FM, L = 275 mm, LSA-Plus etc.	1 jeu	7031.100	7031.100	7031.100	7031.100	861
<b>Systèmes de fermeture</b>						
Poignée en T sans serrure de sécurité 3524 E	1 p.	2572.000	2572.000	2572.000	2572.000	955
Poignée en T avec serrure de sécurité 3524 E	1 p.	2575.000	2575.000	2575.000	2575.000	955
Bouton-verrou en plastique avec serrure de sécurité 3524 E	1 p.	2576.000	2576.000	2576.000	2576.000	954
Bouton-verrou en plastique	1 p.	2533.000	2533.000	2533.000	2533.000	954

Dispositif de verrouillage standard à panneton double pouvant être échangé contre un dispositif de verrouillage de 27 mm modèle A (voir page 956).

<sup>1)</sup> Toutes les cotes indiquées sont des cotes nominales. Pour les mesures absolues, voir plans détaillés sur Internet.

<sup>2)</sup> Délai de livraison sur demande.



### Equerres universelles FM

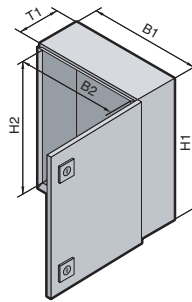
pour le raccordement des modules LSA-Plus.  
Réf., voir page 861.



### Poignées en T

en zinc moulé sous pression, avec serrure de sécurité.  
Référence voir page 955.

## Coffrets de répartition modulaires FM



### Matériau :

Tôle d'acier de 1,5 mm  
Porte : 2,0 mm

### Teinte :

RAL 7035

### Indice de protection :

IP 55 selon EN 60 529/09.2000

### Composition de la livraison :

Coffret : base AE de Rittal avec plaque passe-câbles en bas, possibilité d'inverser le sens d'ouverture de la porte, dispositifs de verrouillage à panneton double (DK 7014.535 avec fermeture à crémone en trois points et dispositif de verrouillage à panneton double), rail de mise à la masse, support de câbles, 2 rails de montage prévus pour recevoir les châssis à rails FM, les barres rondes FM et les rails guide-câbles FM. Rails de montage horizontaux en haut pour recevoir les anneaux de guidage de câbles.

### Sur demande :

- Coffrets répartiteurs FM équipés avec les accessoires standard Rittal (châssis à rails FM, barres rondes FM, rails de guidage de câbles FM etc.) en fonction des spécifications du client.
- Plaque passe-câbles avec garniture à brosse en haut/en bas.

### Homologations :

voir page 102.

### Les plans détaillés

sont à votre disposition sur Internet.

Largeur (B1) en mm <sup>3)</sup>	UE	600	760	800	800	Page
Hauteur (H1) en mm <sup>3)</sup>		600	760	1000	1200	
Profondeur (T1) en mm <sup>3)</sup>		350	300	300	300	
Largeur utile (B2) en mm		560	720	760	760	
Hauteur utile (H2) en mm		560	720	960	1160	
<b>Référence DK</b>	1 p.	<b>7011.535<sup>1)</sup></b>	<b>7012.535<sup>1)</sup></b>	<b>7013.535<sup>1)</sup></b>	<b>7014.535<sup>1)</sup></b>	
Réception max. en utilisant des châssis à rails FM ou des barres rondes FM		340 paires	500 paires	990 paires	1170 paires	
Possibilités de montage pour châssis pour rails FM barres rondes FM		2 jeux	2 jeux	3 jeux	3 jeux	
<b>Accessoires</b>						
Bouton-verrou en plastique avec serrure de sécurité 3524 E	1 p.	2439.000	2439.000	2439.000	2439.000	954
Poignée Ergoform-S	1 p.	-	-	-	2435.000	953
Châssis pour rails FM <sup>2)</sup>	1 jeu	7032.500 <sup>1)</sup>	7033.500 <sup>1)</sup>	7034.500 <sup>1)</sup>	7035.500 <sup>1)</sup>	860
Barres rondes FM	1 jeu	7533.000 <sup>1)</sup>	7534.000 <sup>1)</sup>	7535.000 <sup>1)</sup>	7536.000 <sup>1)</sup>	861
Rails de guidage de câbles FM	1 jeu	7233.000 <sup>1)</sup>	7234.000 <sup>1)</sup>	7235.000 <sup>1)</sup>	7236.000 <sup>1)</sup>	861
Plaques passe-câbles en différentes versions	Taille	5	5	5	5	1048 – 1053
	Nombre	1	1	1	1	
Patte de fixation murale de 10 mm	1 p.	2508.000	2508.000	2508.000	2508.000	975
Patte de fixation murale de 40 mm	1 p.	2503.000	2503.000	2503.000	2503.000	975

<sup>1)</sup> Délai de livraison sur demande.

<sup>2)</sup> Possibilité d'installer des équerres de montage universelles FM, VS standard, rails DIN, rails de séparation 71 ainsi que le système de répartition série 5000.

<sup>3)</sup> Toutes les cotes indiquées sont des cotes nominales. Pour les mesures absolues, voir le plan détaillé.



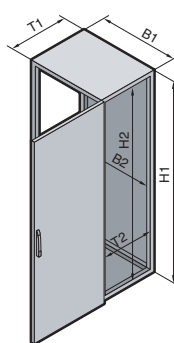
### Pattes de fixation murale

pour réserver un écartement de 10 ou de 40 mm.  
Réf., voir page 975.



### Rubans autoagrippants

pour la fixation aisée des faisceaux de câbles.  
Réf., voir page 1066.



### Matériau :

Tôle d'acier,  
Ossature d'armoire, toit, panneau  
arrière et plaque passe-câbles :  
1,5 mm  
Porte(s) : 2 mm

### Teinte :

RAL 7035

### Indice de protection :

IP 55 selon EN 60 529/09.2000

### Composition de la livraison :

Ossature d'armoire à une ou deux  
portes, sans panneaux latéraux, avec  
poignée confort équipée d'une ser-  
rure de sécurité, plaque passe-  
câbles en trois parties, panneau  
arrière et toit en tôle, 3 rails de  
montage pour recevoir les châssis à rails  
FM, les barres rondes FM et les rails  
de guidage de câbles FM, 1 rail de  
montage horizontal en haut pour  
recevoir anneaux de guidage de  
câbles, support de câbles et rail de  
mise à la masse.

### Sur demande :

- Baies de répartition FM équipées avec les accessoires standard Rittal (châssis à rails FM, barres rondes FM, rails de guidage de câbles FM etc.) en fonction des spécifications du client.
- Baies de répartition FM de dimensions spéciales.
- Baies de répartition FM avec toit en tôle pour entrée de câbles.

### Les plans détaillés

sont à votre disposition sur Internet.

Largeur (B1) en mm <sup>3)</sup>	UE	600	800	1200	Page
Hauteur (H1) en mm <sup>3)</sup>		2000	2000	2000	
Profondeur (T1) en mm <sup>3)</sup>		400	400	400	
Largeur utile (B2) en mm		512	712	1112	
Hauteur utile (H2) en mm		1912	1912	1912	
Profondeur utile (T2) en mm		312	312	312	
<b>Référence DK</b>	1 p.	<b>7834.060<sup>1)</sup></b>	<b>7834.080<sup>1)</sup></b>	<b>7834.120<sup>1)</sup></b>	
Réception max. en utilisant des châssis à rails FM ou des barres rondes FM		1300 paires	1950 paires	3250 paires	
Possibilités de montage pour châssis pour rails FM barres rondes FM		2 jeux	3 jeux	5 jeux	

Accessoires					
Châssis pour rails FM <sup>2)</sup>	1 jeu	7038.500	7038.500	7038.500	860
Barres rondes FM	1 jeu	7538.000	7538.000	7538.000	861
Rails de guidage de câbles FM	1 jeu	7238.000	7238.000	7238.000	861
Anneaux de guidage de câbles Dimensions extérieures	125 x 85 mm	10 p.	7111.900	7111.900	1069
	125 x 65 mm	10 p.	7111.000	7111.000	1069
	85 x 43 mm	10 p.	7112.000	7112.000	1069
Panneaux latéraux	2 p.	8104.235	8104.235	8104.235	917
Attaches rapides de juxtaposition	6 p.	8800.500	8800.500	8800.500	928
Toit passe-câbles	1 p.	7826.645 <sup>1)</sup>	7826.845 <sup>1)</sup>	7826.245 <sup>1)</sup>	972
Hauteur 100 mm, plaques de socle avant et arrière	1 jeu	8601.600	8601.800	8601.200	893
Hauteur 100 mm, plaques de socle latérales 400 mm	1 jeu	8601.040	8601.040	8601.040	893
Hauteur 200 mm, plaques de socle avant et arrière	1 jeu	8602.600	8602.800	8602.200	893
Hauteur 200 mm, plaques de socle latérales 400 mm	1 jeu	8602.040	8602.040	8602.040	893

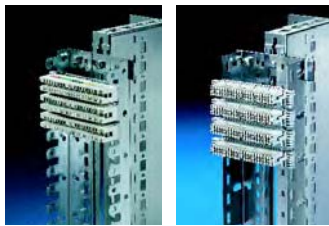
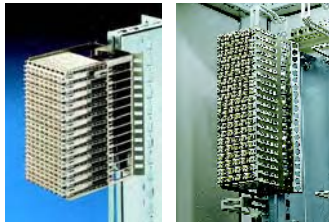
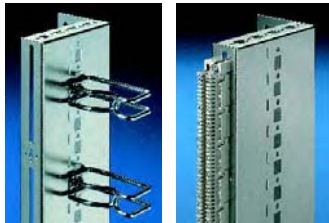
<sup>1)</sup> Délai de livraison sur demande.

<sup>2)</sup> Possibilité d'installer des équerres de montage universelles FM, VS standard, rails DIN, rails de séparation 71 ainsi que le système de répartition série 5000.

<sup>3)</sup> Toutes les cotes indiquées sont des cotes nominales. Pour les mesures absolues, voir le plan détaillé.



## Accessoires pour baies de répartition modulaires FM



### Châssis pour rails FM

Pour solutions personnalisées ou pour le support de distribution modulaire FM. Les châssis pour rails FM permettent de monter les systèmes d'interconnexion suivants :

- Modules DIN 47 614 forme B, bandeaux à œillets de brasure DIN 41 499, modules LSA-Plus 1/20 selon DIN 47 608 avec 170 mm d'écartement entre les points de fixation en montage vertical (fixation horizontale possible sur 2 châssis pour rails FM).
- Etriers ou châssis de montage LSA.
- Rails de séparation 71.
- Système de répartition série 5000 (corning).

Le châssis pour rails FM présente latéralement une trame au pas de 25 mm selon DIN 43 660 permettant de monter des étriers de rangement en métal ou en plastique pour la gestion des câbles. Autre possibilité : les rails de guidage de câbles FM.

### Modèle :

Hauteur de montage : 120 mm  
Largeur de montage : 75 mm

### Matériau :

Tôle d'acier zinguée chromâtée

### Composition de la livraison :

1 châssis pour rails FM,  
2 étriers de guidage (105 x 70 mm),  
matériel d'assemblage.



### Accessoires :

Equerres de montage universelles FM DK 7031.100, voir page 861.  
Etriers de guidage en plastique DK 7218.035, DK 7219.035, voir page 1069.  
Anneaux de guidage de câbles (métalliques) DK 7111.000, DK 7111.900, DK 7112.000, voir page 1069.  
Rails de guidage de câbles FM, voir page 861.

### Possibilité d'équipement en modules répartiteurs DIN, LSA et rails de séparation

Châssis pour rails FM	Référence DK					
	7032.500 <sup>1)</sup>	7033.500 <sup>1)</sup>	7034.500 <sup>1)</sup>	7035.500 <sup>1)</sup>	7038.500	7039.500
Longueur en mm	425	625	825	975	1625	1825
Système de connexion	Nombre de paires téléphoniques max. <sup>2)</sup>					
Modules DIN	20	60	80	100	160	180
Modules LSA	170	250	330	390	650	730
Rails de séparation 71	100	200	200	300	500	600

<sup>2)</sup> Cotes de fixation :  
- Modules DIN : 170 mm  
- Modules LSA : 25 mm  
- Rails de séparation 71 : 290 mm

### Possibilités d'équipement en modules répartiteurs Corning série 5000

Châssis pour rails FM	Référence DK					
	7032.500 <sup>1)</sup>	7033.500 <sup>1)</sup>	7034.500 <sup>1)</sup>	7035.500 <sup>1)</sup>	7038.500	7039.500
Longueur en mm	425	625	825	975	1625	1825
	Nombre de modules par rail FM					
Module 128 paires, L = 218 mm	1	1	1	2	3	3
Module 100 paires, L = 152 mm	1	2	3	2	5	6
Module 384 paires, L = 640 mm	-	-	-	-	1	1
Module 600 paires, L = 925 mm	-	-	-	-	1	1
Module 104 paires, L = 180 mm	2	3	4	5	8	9
Module 128 paires, L = 218 mm	1	2	3	4	7	8
Module 200 paires, L = 333 mm	1	1	2	2	4	5
Module 1000 paires, L = 1690 mm	-	-	-	-	-	1

### Possibilités d'équipement par équerre de montage universelle FM

Châssis pour rails FM	Référence DK						
	7032.500 <sup>1)</sup>	7033.500 <sup>1)</sup>	7034.500 <sup>1)</sup>	7035.500 <sup>1)</sup>	7038.500	7039.500	
Longueur en mm	425	625	825	975	1625	1825	
Nombre max. de paires d'équerres	1	2	2	3	5	6	
Ecartement vertical des équerres en mm	-	50	50	50	50	35	
Système de connexion	Pas de montage en mm	Nombre de modules par rail					
LSA-Plus	22,5	12	24	24	36	60	72
VS standard	25	11	22	22	33	55	66
Autres systèmes de connexion	22,5	12	24	24	36	60	72
	17,5	15	30	30	45	75	90
	16	17	34	34	51	85	102

<sup>1)</sup> Délai de livraison sur demande.

Accessoires pour baies de répartition modulaires FM



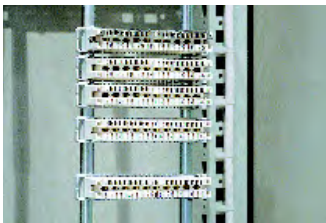
**Barres rondes FM**

Elles s'utilisent pour réaliser des solutions spécifiques pour la configuration modulaire d'une baie de répartition téléphonique FM. Les modules 2/10 LSA-Plus peuvent être montés sur les barres rondes FM. Les barres de 12 mm de diamètre ont un écartement de 95 mm. Les rails de guidage de câbles FM peuvent être combinés avec les barres rondes FM pour assurer la gestion du câblage.

**Modèle :**  
Hauteur de montage : 120 mm  
Largeur de montage : 110 mm

**Matériau :**  
Barres rondes en acier chromaté

**Composition de la livraison :**  
2 barres rondes,  
2 supports de barres rondes et, à partir de 650 paires, une traverse d'écartement supplémentaire, matériel d'assemblage.  
2 étriers de guidage supplémentaires (105 x 70 mm) en plastique (pour 7538.000 et 7539.000).



Module profilé 2/10 LSA-Plus <sup>1)</sup>	Longueur en mm	UE	Référence DK
170 paires	425	1 jeu	7533.000
250 paires	625	1 jeu	7534.000
330 paires	825	1 jeu	7535.000
390 paires	975	1 jeu	7536.000
650 paires	1625	1 jeu	7538.000
730 paires	1825	1 jeu	7539.000

<sup>1)</sup> Données valables pour rails LSA au pas de montage : 25 mm.



**Rails de guidage de câbles FM**

Ils s'utilisent pour réaliser des solutions spécifiques pour la configuration modulaire d'une baie de répartition téléphonique FM.

Les rails de guidage FM permettent de guider correctement les câbles entre les points de connexion. Les rails de guidage de câbles FM s'utilisent en complément des châssis pour rails et des barres rondes FM. Ils se montent latéralement aux châssis ou aux barres rondes FM.

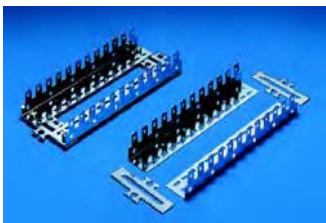
**Modèle :**  
Hauteur de montage : 132 mm  
Largeur de montage : 70 mm  
Etriers de guidage de câbles : 105 x 70 mm

**Matériau :**  
Tôle d'acier zinguée chromatée

**Composition de la livraison :**  
1 rail de montage, étriers de guidage, et matériel d'assemblage.

Etriers pour torons de câbles	Longueur en mm	UE	Référence DK
2	425	1 jeu	7233.000 <sup>1)</sup>
3	625	1 jeu	7234.000 <sup>1)</sup>
4	825	1 jeu	7235.000 <sup>1)</sup>
5	975	1 jeu	7236.000 <sup>1)</sup>
7	1625	1 jeu	7238.000
8	1825	1 jeu	7239.000

<sup>1)</sup> Délai de livraison sur demande.



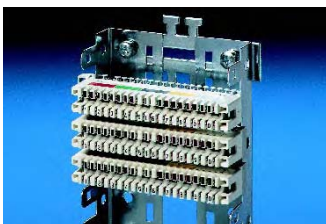
**Équerres universelles FM**

Les équerres de montage universelles pour modules LSA-Plus (8 ou 10 paires) et autres systèmes de connexion se composent de 2 éléments pouvant coulisser l'un par rapport à l'autre. Leur écartement ainsi réglable permet de recevoir des modules de connexion de marques différentes. Les équerres se montent dans les coffrets de répartition téléphonique ou sur des châssis pour rails FM.

**Matériau :**  
Tôle d'acier zinguée chromatée

**Composition de la livraison :**  
2 équerres de montage, traverses de montage, et matériel d'assemblage.

**Configuration :**  
Habituellement 10 paires/barrette LSA, 10-12 barrettes LSA/équerre de montage



Longueur en mm	Système de connexion	LSA-Plus	Autres systèmes de connexion	UE	Référence DK
	Pas en mm	22,5	17,5		
275	Nombre de modules	12	15	1 jeu	7031.100