

NT5000 de la série N-Tron[®]

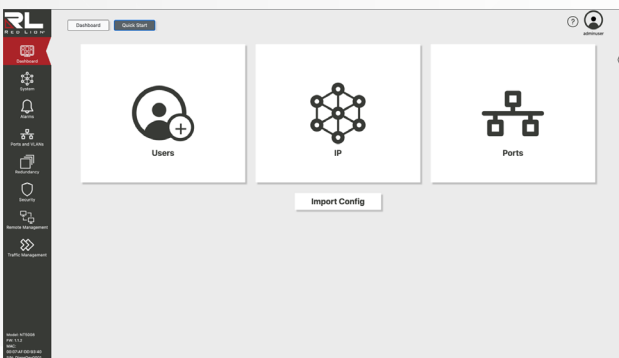
Switchs Ethernet Industriels Managés Gigabit de Niveau 2

Facilité d'utilisation, Sécurité et Fiabilité





Facilité d'utilisation



Assistant de configuration

L'interface utilisateur graphique moderne propose un assistant de démarrage qui guide l'administrateur à travers les étapes de la configuration du switch, pour un déploiement rapide.

Le NT5000 prend également en charge les fichiers de configuration texte, ce qui facilite la récupération de la configuration d'un switch pour l'appliquer sur d'autres appareils NT5000 du réseau.

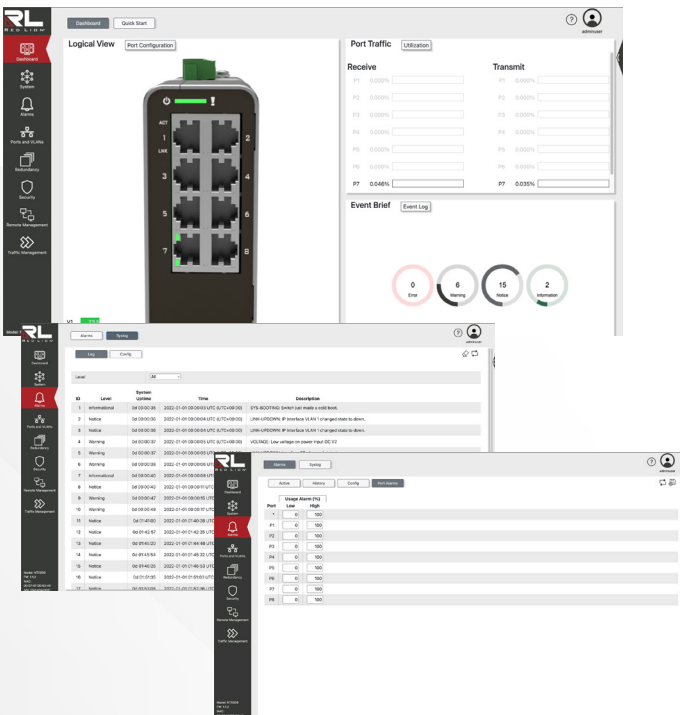
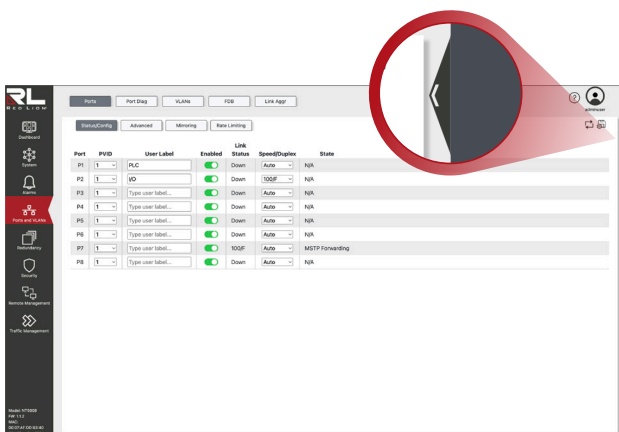



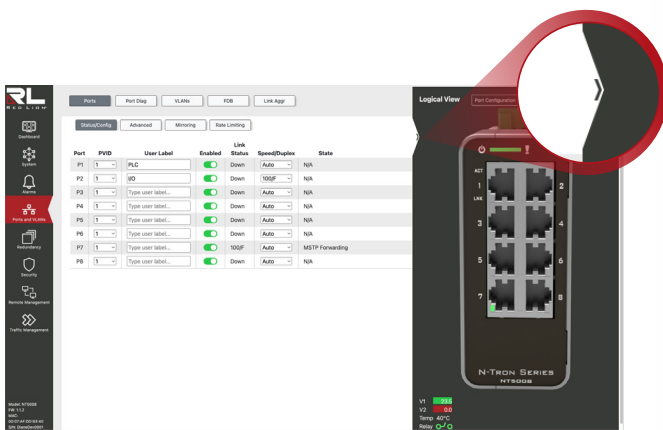
Tableau de bord graphique

Le tableau de bord graphique comprend une vue logique du switch, montrant les ports actifs et les erreurs. Les compteurs du trafic de données des ports et les compteurs d'événements sont présentés de manière facile à lire en jauges à code couleur, permettant ainsi aux administrateurs de rapidement identifier les problèmes susceptibles de perturber la stabilité du réseau.

Les boutons de configuration des ports et de journal des événements, mis en évidence sur le tableau de bord, facilitent l'accès aux informations importantes.



La vue logique du switch peut être affichée sur n'importe quelle page Web NT5000 en cliquant simplement sur le symbole  situé dans le coin supérieur droit de la page.



Un click sur le symbole  enlève la vue logique et remet la page dans son format d'origine.

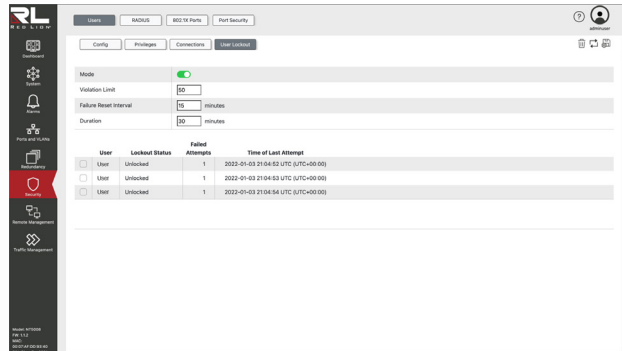
Conçus pour garder votre réseau connecté et protégé, les switches NT5000 de la série N-Tron de Red Lion offrent des fonctionnalités de facilité d'utilisation, de fiabilité et de sécurité pour maximiser la disponibilité du système et les performances de fonctionnement.



Protégez Votre Réseau de l'Accès Non Autorisé

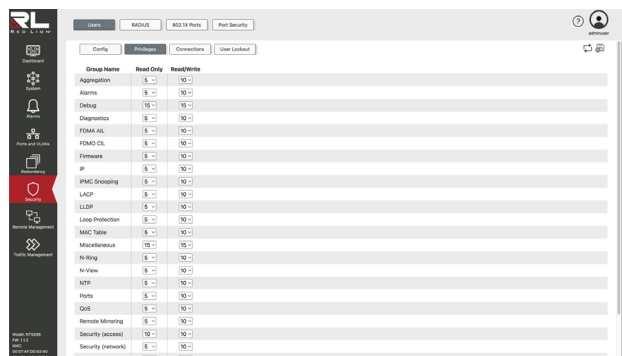
Le NT5000 est doté de fonctionnalités de sécurité pour aider les administrateurs à protéger le réseau contre les accès non autorisés.

- ▶ Chiffrement du mot de passe
- ▶ Sécurité MAC
- ▶ Longueur de mot de passe configurable et accès utilisateur à plusieurs niveaux
- ▶ Possibilité de désactiver les protocoles inutilisés
- ▶ Journal des événements / syslog
- ▶ Possibilité de désactiver automatiquement les informations d'identification de l'utilisateur ou du port après "x" tentatives infructueuses
- ▶ IEEE 802.1X
- ▶ RADIUS



Utilisez le journal des événements ou le syslog pour recevoir des notifications sur les tentatives d'accès ou les modifications de la configuration du switch, soit en les suivant localement dans le journal des événements, soit en envoyant des messages à un serveur syslog distant. Ainsi, vous êtes toujours à jour sur l'état du réseau.

Les administrateurs ont également la possibilité de désactiver automatiquement les informations d'identification de l'utilisateur ou du port après un nombre défini de tentatives d'accès infructueuses.



Le NT5000 prend en charge IEEE 802.1X avec RADIUS, l'authentification du serveur à distance, qui permet l'authentification du port et de l'utilisateur à partir d'un serveur RADIUS centralisé sur le réseau. Cela facilite la suppression rapide de l'accès sans avoir à se connecter à chaque appareil.

Des droits d'utilisateur à plusieurs niveaux peuvent également être définis pour restreindre l'accès à des fonctionnalités spécifiques.



Fonctionnalités de gestion avancées



Le NT5000 inclut également des améliorations de l'utilisation du VLAN pour les configurations plus complexes.

VLAN

La configuration VLAN est plus facile que jamais avec un affichage graphique de la configuration des ports et des tags.

Auto-Member de N-Ring™

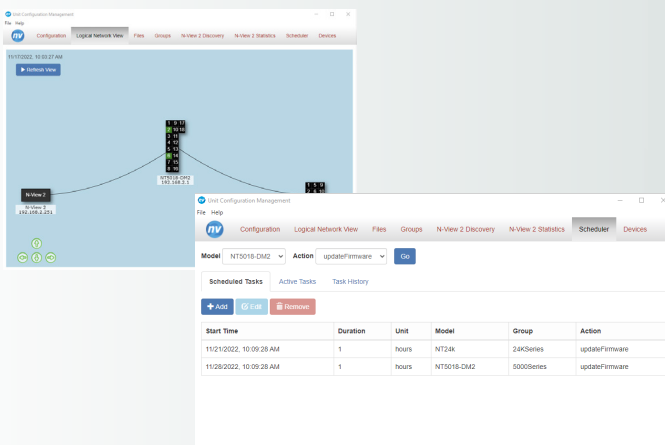
La configuration Auto-Member de N-Ring est aussi simple que de connecter des câbles aux ports N-Ring préconfigurés du NT5000.



Dépannage / Gestion du Firmware

Port Mirroring

Utilisez le Port Mirroring pour dupliquer les paquets d'un port de switch vers une connexion réseau sur un autre port de switch. Cela donne aux ingénieurs réseau et aux administrateurs la possibilité de résoudre les problèmes et de surveiller de plus près les performances du réseau.



N-View™ 2

L'implémentation du dernier firmware est une étape importante pour sécuriser votre réseau et maximiser ses performances. Le NT5000 comprend le logiciel N-View 2 pour la supervision d'appareils multiples et pour la gestion du firmware.

- ▶ La détection N-View 2 identifie rapidement les appareils compatibles avec N-View
- ▶ Des pages de surveillance faciles à lire affichent l'état du switch, le trafic du port et d'autres indicateurs qui signalent des problèmes potentiels de câblage ou de configuration
- ▶ Les adresses IP en double sont automatiquement détectées et mises en surbrillance, et peuvent être modifiées directement à partir de la fenêtre de découverte de N-View 2
- ▶ N-View 2 simplifie les mises à jour du firmware en permettant aux switches individuels ou aux groupes définis par l'utilisateur d'être mis à jour immédiatement ou programmés pour une date et une heure ultérieure



Conception durable pour Toute Application

Les Switchs Gigabit NT5000 sont conçus pour fournir des années de fonctionnement fiable dans les environnements industriels les plus exigeants.

Caractéristiques incluses:

- ▶ Boîtier métallique compact
- ▶ Large plage de températures de fonctionnement de -40° C à 85° C (selon modèle)
- ▶ Entrées d'alimentation redondantes (10-49 VDC)
- ▶ Vibration : 5 Hz à 200 Hz, 15 g, Triaxial ; CEI 68-2-6 : opérationnel ; montage sur cloison
- ▶ Choc : 200 g, 10 ms, Triaxial ; CEI 68-2-27 : non-opérationnel ; montage sur cloison
- ▶ Démarrage rapide (le trafic passe <20 secondes)
- ▶ Contact d'alarme configurable
- ▶ LED d'état de défaut bicolore configurable
- ▶ Indicateurs d'état des ports LED
- ▶ Protection contre l'inversion de polarité
- ▶ Protection contre les ESD et les surtensions



Le NT5000 est disponible en configurations à 6, 8, 10, 16 et 18 ports dans une variété d'options de cuivre et de fibre pour répondre aux exigences d'installation spécifiques.

Modèle	10/100/1000Base Ports T RJ45	Dual Mode (100/1000Base) Ports SFP	100Base Ports Fibre	1000Base Ports Fibre
NT5006	6			
NT5006-DM2	4	2		
NT5008	8			
NT5008-DM2	6	2		
NT5008-FX2	6		2	
NT5008-GX2	6			2
NT5010-DM2	8	2		
NT5010-FX2	8		2	
NT5010-GX2	8			2
NT5016	16			
NT5018-DM2	16	2		
NT5018-FX2	16		2	
NT5018-GX2	16			2

Certifications Industrielles

Le NT5000 dispose de certifications de conformité étendues, ce qui le rend idéal pour une utilisation dans la plupart des applications industrielles, notamment l'automatisation d'usine, la robotique, l'agroalimentaire, le pétrole et le gaz, les énergies alternatives, l'eau/eaux usées, la marine, le rail et beaucoup d'autres.





Résumé des caractéristiques

Facilité d'utilisation

- ▶ Interface Web graphique moderne
- ▶ Assistant de configuration
- ▶ Vue logique du switch
- ▶ Tableaux de bord graphiques
- ▶ Diagnostics de câblage
- ▶ Interface en ligne de commande complète

Sécurité

- ▶ HTTPS, SSH, SSL
- ▶ Port IEEE 802.1X et authentification des utilisateurs (RADIUS)
- ▶ Sécurité des ports MAC
- ▶ SNMPv3
- ▶ Verrouillage du port/de l'utilisateur après des tentatives d'authentification infructueuses
- ▶ Chiffrement du mot de passe

Gestion des switches

- ▶ Configuration automatique IGMP v1, v2, v3
- ▶ SNMP v1, v2, v3
- ▶ Port mirroring
- ▶ Journal des événements/syslog
- ▶ Protocole de temps réseau (NTP)
- ▶ 802.1Q tag VLAN et VLAN de port
- ▶ IEEE 801.2p QoS et Port QoS
- ▶ Client DHCP
- ▶ Fichier de configuration texte
- ▶ Logiciel de supervision et de gestion de firmware N-View 2

Redondance du réseau

- ▶ STP/RSTP/MSTP
- ▶ Configuration Auto-Member de N-Ring
- ▶ Agrégation de liens/LACP

Transformez vos opérations avec la série N-Tron de Red Lion

Visitez redlion.net pour les spécifications du modèle et pour plus d'informations.



Depuis plus de 50 ans, Red Lion s'efforce d'être « THE Industrial Data Company™ ». La société permet aux organisations industrielles du monde entier d'exploiter la valeur des données en développant et en fabriquant des solutions innovantes pour l'accès, la connexion et la visualisation de leurs données. Les produits Red Lion permettent aux entreprises d'obtenir facilement une visibilité des données en temps réel qui stimule la productivité. Red Lion fait partie de Spectris plc, l'expert en informations industrielles par le biais de la technologie de mesure et de contrôle. Pour plus d'informations, veuillez consulter le site www.redlion.net.

ADLD0520FR © 2023 Red Lion Controls, Inc. Tous droits réservés. Red Lion, le logo Red Lion, N-Tron, N-View, N-Ring, THE Industrial Data Company sont des marques déposées de Red Lion Controls, Inc. Tous les autres noms de sociétés et de produits sont des marques commerciales de leurs propriétaires respectifs.