



Détecteurs capacitifs Série 95 - AC / DC

Boîtier Ø 32 mm

- Matière du boîtier: PBT
- Portée réglable: 2...25 mm
- Fonction fermeture et ouverture
- Sortie par contact inverseur libre de potentiel
- Temporisation à l'enclenchement réglable de 1 sec à 10 min.

Certifications:



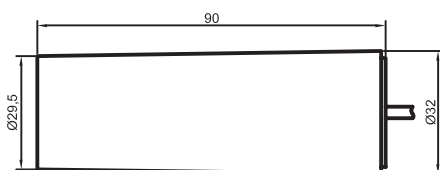
Caractéristiques techniques

Montage non noyable

Portée normalisée (S_n)	20 mm
Portée min. / max. réglable	2...25 mm
Version électrique	5 fils AC / DC
Fonction de sortie	Relais, 1 inverseur
Type	KAS-95-32-1CO-K-PBT-OND
Code Art.	KA 0859
Tension d'alimentation (U_B)	20...250 V AC / DC
Charge max. AC (I, U)	1 A, 250 V
Charge max. DC (I, U, P)	1 A, 220 V, 60 W
Consommation à vide (I_o)	2,1 mA
Fréquence de commutation max.	2 Hz
Plage de température opérationnelle	-25...+70 °C
Voyant LED	Jaune
Circuits de protection	Intégrés
Indice de protection (Norme IEC 60529)	IP 67*
Norme	EN 60947-5-2
Câble de raccordement	2 m, PVC, 5 x 0,34 mm ²
Matériau du boîtier	PBT
Face active	PBT
Fermeture arrière	PBT

*Avec potentiomètre scellée

Sous réserve de modification des caractéristiques sans préavis. (03.09.2009)



Made in Germany