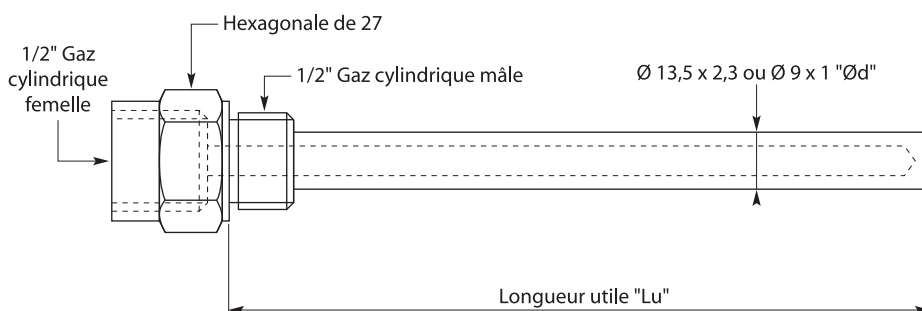




DOIGT DE GANT

À VISSER MÉCANO-SOUDÉ

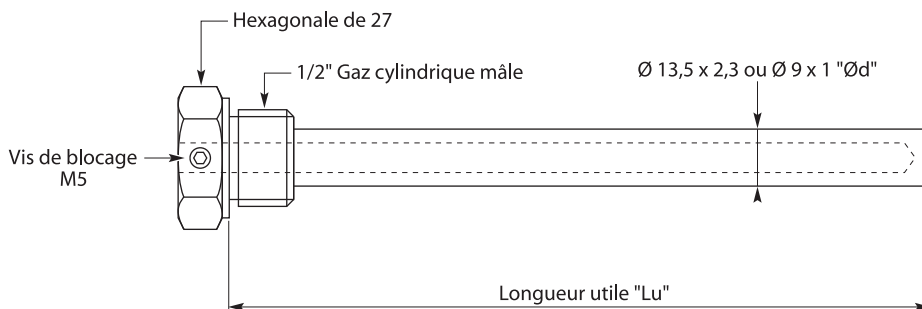


Gaine de protection acier inox 316 L, Ø 13,5 x 2,3 mm ou Ø 9 x 1 mm
 Raccord 1/2" gaz cylindrique femelle, 1/2" gaz cylindrique mâle
 Pour sonde de Ø 8 mm ("Ød" = 13 mm) ou de Ø 6 mm ("Ød" = 9 mm)
 La longueur utile du doigt de gant est égale à la longueur utile du capteur moins 20 mm
 Recouvrement possible PFA, halar, etc...

Réf. DG12	"Ød"		"Lu"	
	13	9		
13,5 mm x 2,3 mm	13	30 mm	30	"Lu" sonde = 50 mm
9 mm x 1 mm	09	80 mm	80	"Lu" sonde = 100 mm
		130 mm	130	"Lu" sonde = 150 mm
		180 mm	180	"Lu" sonde = 200 mm
		230 mm	230	"Lu" sonde = 250 mm
		280 mm	280	"Lu" sonde = 300 mm
		330 mm	330	"Lu" sonde = 350 mm
		380 mm	380	"Lu" sonde = 400 mm
		480 mm	480	"Lu" sonde = 500 mm
		580 mm	580	"Lu" sonde = 600 mm
		730 mm	730	"Lu" sonde = 750 mm
		980 mm	980	"Lu" sonde = 1000 mm

DOIGT DE GANT

À VISSER MÉCANO-SOUDÉ AVEC VIS DE BLOCAGE



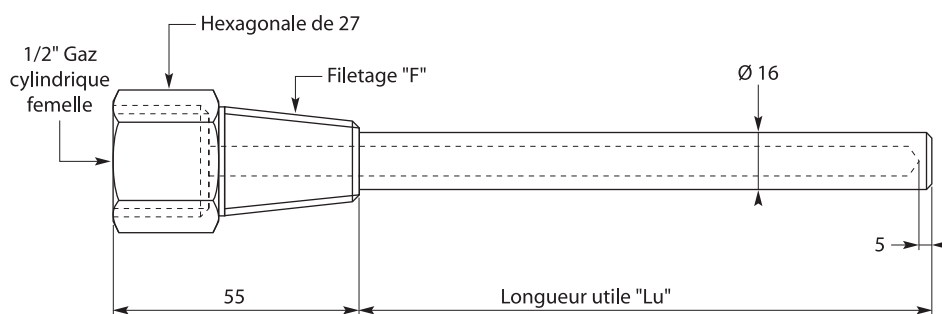
Gaine de protection acier inox 316 L, Ø 13,5 x 2,3 mm ou Ø 9 x 1 mm
 Vis de blocage M5
 Raccord 1/2" gaz cylindrique mâle
 Pour sonde de Ø 6 à 8 mm
 La longueur utile du doigt de gant est égale à la longueur utile du capteur moins 10 mm
 Recouvrement possible PFA, halar, etc...

Réf. DGV12	"Ød"		"Lu"	
	13	9		
13,5 mm x 2,3 mm	13	40 mm	40	"Lu" sonde = 50 mm
9 mm x 1 mm	09	90 mm	90	"Lu" sonde = 100 mm
		140 mm	140	"Lu" sonde = 150 mm
		190 mm	190	"Lu" sonde = 200 mm
		240 mm	240	"Lu" sonde = 250 mm
		290 mm	290	"Lu" sonde = 300 mm
		340 mm	340	"Lu" sonde = 350 mm
		390 mm	390	"Lu" sonde = 400 mm
		490 mm	490	"Lu" sonde = 500 mm
		590 mm	590	"Lu" sonde = 600 mm
		740 mm	740	"Lu" sonde = 750 mm
		990 mm	990	"Lu" sonde = 1000 mm



DOIGT DE GANT

À VISSER, FORÉ DANS LA MASSE, STANDARDISÉ



Gaine de protection acier inox 316 L, Ø 16 mm
Raccord 1/2" gaz cylindrique femelle, 1/2" NPT ou 3/4" NPT

Pour sonde de Ø 6 à 8 mm

La longueur utile du doigt de gant est égale à la longueur utile du capteur moins 50 mm

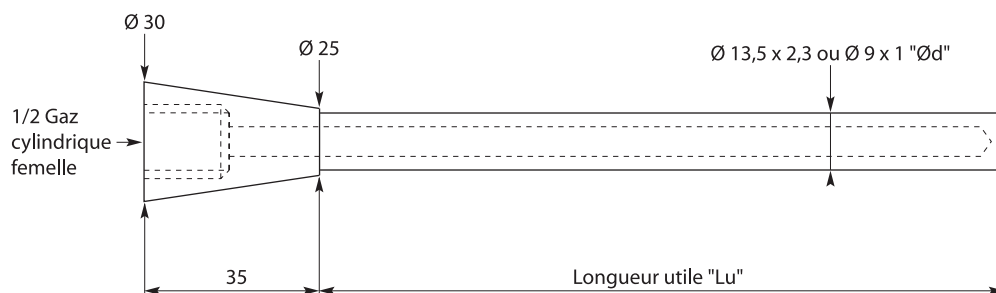
Recouvrement possible halar (fluomère) sur plongeur

Pression de service :
100 bar jusqu'à 20 °C
70 bar jusqu'à 400 °C

Réf. DGF	"F"	"Lu"	
		16	
1/2" NPT	12	50	pour sonde = 100 mm
3/4" NPT	34	100	pour sonde = 150 mm
		150	pour sonde = 200 mm
		200	pour sonde = 250 mm
		250	pour sonde = 300 mm
		300	pour sonde = 350 mm

DOIGT DE GANT

À SOUDER MÉCANO-SOUDÉ



Gaine de protection acier inox 316 L, Ø 13,5 x 2,3 mm ou Ø 9 x 1 mm

Raccord 1/2" gaz cylindrique femelle

Cône à souder Ø 30 à 25 mm

Pour sonde de Ø 6 à 8 mm

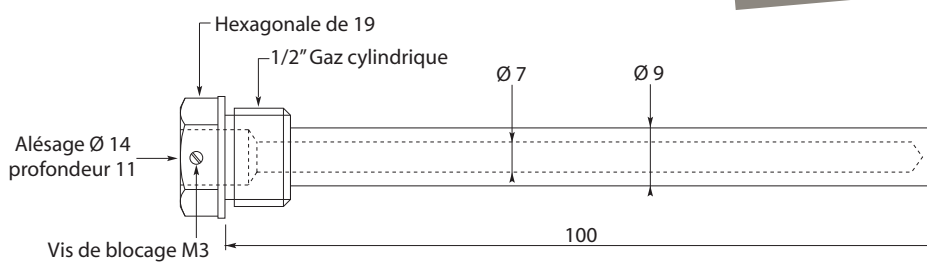
La longueur utile du doigt de gant est égale à la longueur utile du capteur moins 30 mm

Réf. DGS	"Ød"	"Lu"	
13,5 mm x 2,3 mm	13	70	pour sonde = 100 mm
9 mm x 1 mm	09	120	pour sonde = 150 mm
		170	pour sonde = 200 mm
		220	pour sonde = 250 mm
		270	pour sonde = 300 mm
		320	pour sonde = 350 mm
		370	pour sonde = 400 mm
		470	pour sonde = 500 mm
		570	pour sonde = 600 mm
		720	pour sonde = 750 mm
		970	pour sonde = 1000 mm



DOIGT DE GANT

EN LAITON

NOUVEAU!Gaine de protection en laiton $\varnothing 9$ mm

Raccord 1/2" gaz cylindrique

Entrée $\varnothing 14$ sur 11 mm

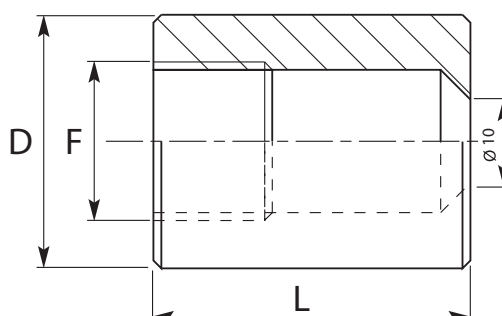
Vis de blocage M3

Longueur utile : 100 mm

Réf. **DGL12-100**

PIQUAGE

À SOUDER POUR SONDE 1/4" ET 1/2"



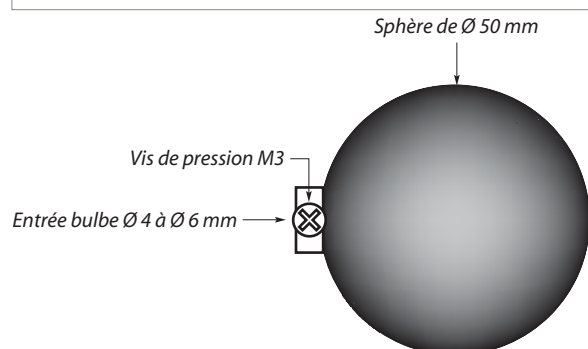
Manchon à souder Inox 316L

Pour souder de $\varnothing 1$ à $\varnothing 10$ mmRéf. **PIQUAGE-** raccordement "F"

12	D=32 mm L=40 mm
14	D=20 mm L=30 mm

ACCESSOIRE

BOULE NOIRE

Réf. **BN** **-50** "Ød"

Pour sonde $\varnothing 4$	$\varnothing 4$
Pour sonde $\varnothing 6$	$\varnothing 6$