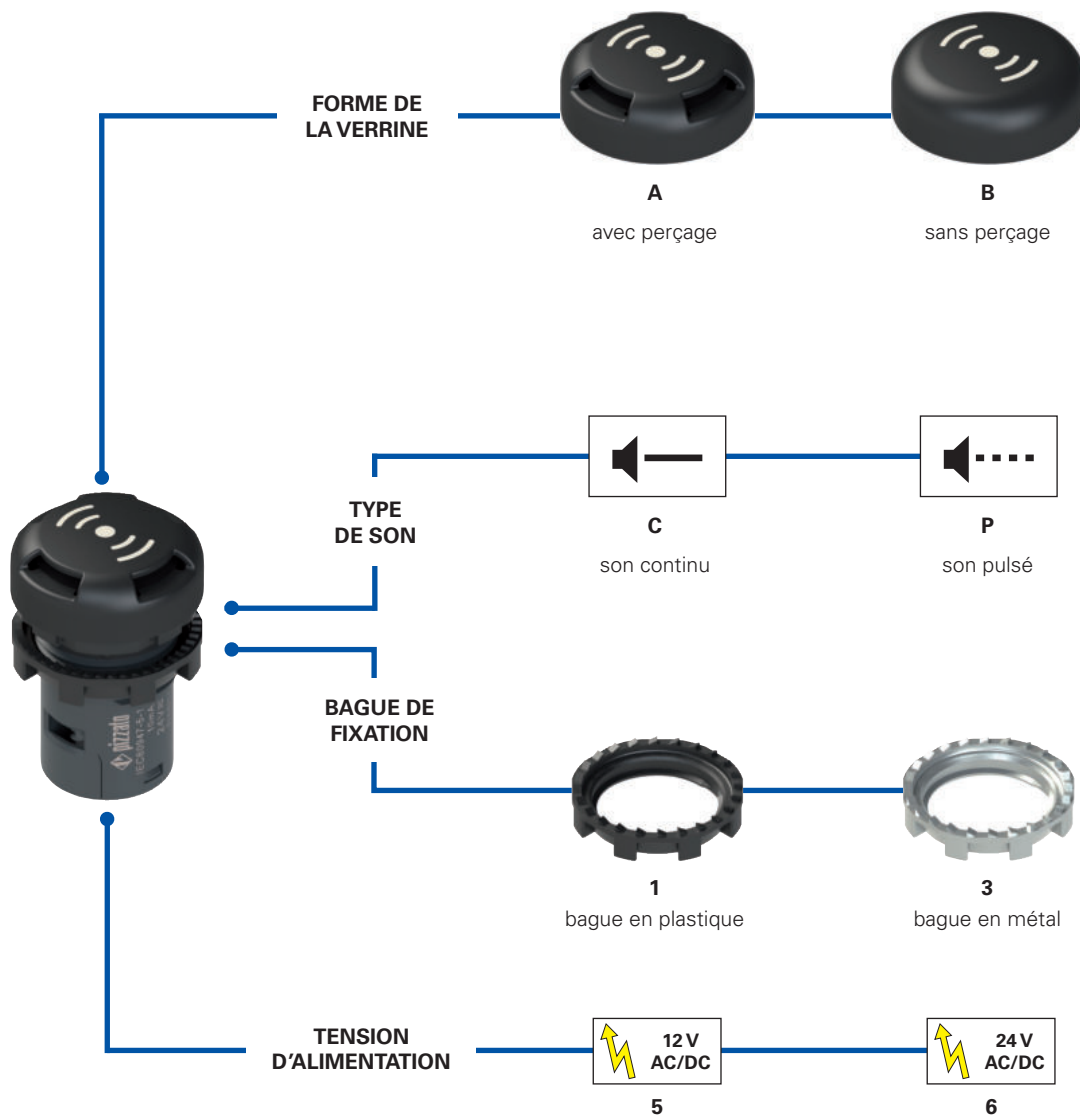


Diagramme de sélection



Structure du code

Attention ! La possibilité de combiner les numéros de référence n'implique pas la disponibilité effective des produits.
Contacter notre bureau de distribution.

E6 1IS6A1CV1B

Bague de fixation et anneau façonné		Type de son	
1	bague en plastique	C	son continu
2	bague en plastique et anneau façonné	P	son pulsé
3	bague en métal		
4	bague en métal et anneau façonné		

Tension d'alimentation		Forme de la verrine	
5	12 Vac/dc	A	avec perçage
6	24 Vac/dc	B	sans perçage



Caractéristiques principales

- Indicateur sonore complètement intégré dans un corps monolithique de dimensions réduites
- Degré de protection jusqu'à IP67 et IP69K
- Versions à sonorité continue ou pulsée
- Haute intensité sonore
- Versions à 12 Vac/dc ou 24 Vac/dc

Labels de qualité :



Homologation UL : E131787

Homologation EAC : RU C-IT.YT03.B.00035/19

Caractéristiques techniques

Généralités

Degré de protection :	IP40 selon EN 60529
Version avec verrine percée :	IP67 selon EN 60529
Version avec verrine sans perçage :	IP69K selon ISO 20653 (anneau façonné VE GP12H1A ou porte-plaquettes VE PT32A00A0)
Température ambiante :	-20°C ... +70°C
Couple de serrage des vis sur les bornes :	0,8 ... 1 Nm
Couple de serrage bague de fixation :	2 ... 2,5 Nm
Prescriptions d'utilisation :	voir page 169

Caractéristiques électriques

Tension d'utilisation U_n :	12 Vac/dc ou 24 Vac/dc
Tolérance sur la tension d'alimentation :	$\pm 15\%$ d' U_n
Courant d'utilisation :	10 mA
Niveau d'intensité sonore min. :	
versions 24 Vac/dc :	95 dB à 10cm (verrine avec perçage) 80 dB à 10cm (verrine sans perçage)
versions 12 Vac/dc :	90 dB à 10cm (verrine avec perçage) 75 dB à 10cm (verrine sans perçage)
Fréquence d'intermittence (version pulsée) :	0,6 Hz (0,8 s ON, 0,8 s OFF)
Section des câbles :	1 x 0,34 mm ² min. (1 x AWG 22) 2 x 1,5 mm ² max. (2 x AWG 16)
Longueur de dénudage des câbles (x) :	6 mm



Conformité aux normes :

IEC 60947-1, IEC 60947-5-1, IEC 60204-1, EN 60947-1, EN 60947-5-1, EN 60204-1, EN IEC 63000, UL 508, CSA C22.2 No. 14.

Conformité aux exigences requises par :

Directive Basse Tension 2014/35/UE, Directive CEM 2014/30/UE, Directive RoHS 2011/65/UE.

Caractéristiques homologuées par UL

Ratings: 12 Vac/dc or 24 V ac/dc (Supplied by class 2 or limited energy external power supply source)

- E6 xISxAxxxxx "For Use on a Flat Surface of a Type 1"

- E6 xISxBxxxxx "For Use on a Flat Surface of a Type 1, 4X, 12 and 13"

Wire range 16-22 AWG

The tightening torque of the Terminals Block is 0.8 - 1.0 Nm

Caractéristiques générales

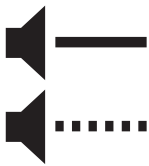
Degré de protection IP67 et IP69K

IP69K
IP67

Ces dispositifs ont été développés pour une utilisation dans les conditions ambiantes les plus difficiles, ils ont été soumis aux tests d'immersion prévus pour le degré de protection IP67 conformément à EN 60529.

Ils peuvent donc être employés dans tous les environnements dans lesquels un degré de protection maximal est requis pour l'enveloppe. Des mesures particulières ont été prises pour que les dispositifs puissent aussi être utilisés dans des machines dont le nettoyage a lieu au jet d'eau chaude à haute pression. Les dispositifs ont même réussi les tests au jet d'eau à une pression de 100 bar et à une température de 80°C requis par le degré de protection IP69K selon ISO 20653.

Deux types de son



L'indicateur sonore E6 combine des dimensions extérieures compactes à une intensité sonore élevée, en particulier dans les versions avec verrine percée. Cette caractéristique rend la signalisation nettement perceptible, même à une certaine distance et dans un endroit bruyant. Afin de diversifier le type d'indication, on a introduit deux différents modes d'avertissement sonore : à son continu ou à son pulsé.

Connexion à vis intégrée

La forme très compacte de l'indicateur sonore E6 permet d'intégrer dans le dispositif tous les composants nécessaires à l'installation et au fonctionnement. Seuls les câbles d'alimentation doivent être raccordés aux bornes à vis à l'intérieur de manière rapide et intuitive, l'installation de tout autre composant est superflue.

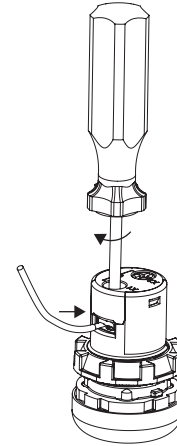


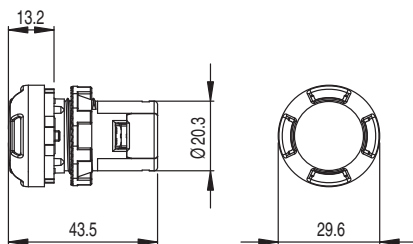


Tableau de sélection

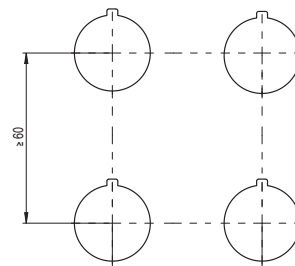
Forme de verrine	Type de son et tension d'alimentation			
	Son continu ←		Son pulsé ← - -	
	12 Vac/dc	24 Vac/dc	12 Vac/dc	24 Vac/dc
avec perçage 	E6 1IS5A1CV1B	E6 1IS6A1CV1B	E6 1IS5A1PV1B	E6 1IS6A1PV1B
sans perçage 	E6 1IS5B1CV1B	E6 1IS6B1CV1B	E6 1IS5B1PV1B	E6 1IS6B1PV1B

Dessins cotés

Toutes les mesures sont indiquées en mm



Distances minimales de montage



→ Les fichiers 2D et 3D sont disponibles sur www.pizzato.com