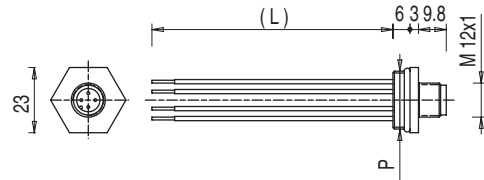


Connecteurs M12 mâle



Ces connecteurs standardisés avec raccord mâle M12 sont prêts pour l'installation sur les interrupteurs.

Les fils sont de la longueur appropriée pour la connexion aux blocs de contact et sont équipés de cosses fixées. Sur demande, ils peuvent être fournis déjà câblés à l'interrupteur. Les connecteurs sont appliqués dans les cas où l'arrêt machine doit être de durée très réduite (par ex. grandes installations). L'interrupteur équipé de connecteur peut être remplacé par un autre identique très rapidement, en évitant toutes éventuelles mauvaises reconnections des fils.



Caractéristiques techniques:

Tension max. d'utilisation:	250 Vac / 300 Vdc (4-5 pôles) 30 Vac / 36 Vdc (8 pôles)
Courant max. d'utilisation :	4 A (4-5 pôles) 2 A (8 pôles)
Degré de protection:	IP68
Température ambiante :	de -25°C à +80°C
Couple de serrage:	de 1 à 1,5 Nm
Section conducteurs:	0,5 mm ² (20 AWG) pour 4 et 5 pôles 0,25 mm ² (24 AWG) pour 8 pôles
Type de contacts:	dorés

Configuration conducteurs connecteur mâle

4 pôles		5 pôles		8 pôles	
Pied	Couleur	Pied	Couleur	Pied	Couleur
1	Marron	1	Marron	1	Blanc
2	Blanc	2	Blanc	2	Marron
3	Bleu	3	Bleu	3	Vert
4	Noir	4	Noir	4	Jaune
		5	Gris	5	Gris
				6	Rose
				7	Bleu
				8	Rouge

Comment commander

VF CNM5PM-L100

Matériau corps		Longueur câbles	
M	métal		8,5 cm (standard)
P	plastique	L100	100 cm
		L200	200 cm
Nombre de pôles		Type de raccord	
4	4 pôles	M	M12x1
5	5 pôles	Taraudage connecteur	
8	8 pôles	P	PG 13,5
		M	M20 x 1,5

Articles disponibles en stock

VF CNM5PM
VF CNP4PM

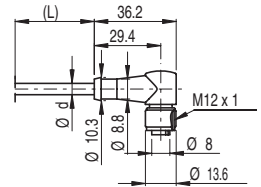
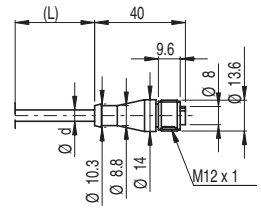
IMPORTANT: Couper la tension du circuit avant de débrancher le connecteur de l'interrupteur. Le connecteur n'est pas adapté pour le sectionnement des charges électriques.

Connecteurs M12 femelle avec câble



Caractéristiques techniques:

- Corps connecteur en polyuréthane
- Cuivre des conducteurs de classe 6 selon VDE 0295
- Contacts dorés (résistance < 5 mΩ)
- Rondelle autobloquante antivibrations
- Câble de haute flexibilité adapté pour utilisation en chaîne porte-câble



Ø d: 5 mm pour 4 et 5 pôles
6 mm pour 8 pôles

Caractéristiques techniques:

Tension max. d'utilisation:	250 Vac / 300 Vdc (4-5 pôles) 30 Vac / 36 Vdc (8 pôles)
Courant max. d'utilisation :	4 A (4-5 pôles) 2 A (8 pôles)
Degré de protection:	IP68
Température ambiante :	de -25°C à +90°C en pose fixe de -15°C à +90°C en pose mobile
Sections des conducteurs:	0,34 mm ² (22 AWG) per 4 pôles 0,25 mm ² (24 AWG) per 5 e 8 pôles
Rayon minimum de pliage :	> diamètre câble x 10

Configuration conducteurs connecteur femelle avec câble

4 pôles		5 pôles		8 pôles	
Pied	Couleur	Pied	Couleur	Pied	Couleur
1	Marron	1	Marron	1	Blanc
2	Blanc	2	Blanc	2	Marron
3	Bleu	3	Bleu	3	Vert
4	Noir	4	Noir	4	Jaune
		5	Gris	5	Gris
				6	Rose
				7	Bleu
				8	Rouge

Comment commander

VF CA4ED3M

Nombre de pôles	Type de raccord
4 4 pôles	M M12x1
5 5 pôles	
8 8 pôles	
Revêtement gaine	Longueur câble (L)
P PVC	1 1 mètre
U PUR	2 2 mètres
E PVC CEI 20-22 II (standard)	3 3mètres(standard)
Type de connecteur	4 4 mètres
D droit (standard)	5 5mètres(standard)
G à coude	...
	0 10 mètres
	Autres longueurs sur demande

Articles disponibles en stock

VF CA4ED3M
VF CA4ED5M
VF CA4ED0M
VF CA5ED3M
VF CA5ED5M
VF CA5ED0M
VF CA8ED5M
VF CA8ED0M

Attention! Articles non disponibles en stock. Quantité minimum de commande 300 pièces.

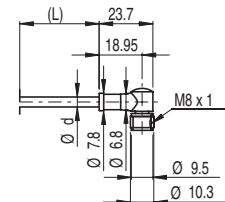
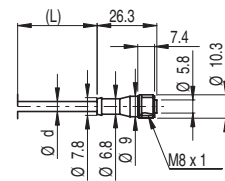
IMPORTANT: Couper la tension du circuit avant de débrancher le connecteur de l'interrupteur. Le connecteur n'est pas adapté pour le sectionnement des charges électriques.

Les articles avec le code sur fond **vert** sont disponibles en stock

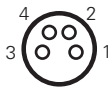
Connecteurs M8 femelle avec câble

**Caractéristiques techniques:**

Corps connecteur en polyuréthane
 Cuivre des conducteurs de classe 6 selon VDE 0295
 Contacts dorés (résistance < 5 m)
 Rondelle autobloquante antivibrations
 Câble de haute flexibilité adapté pour utilisation en chaîne porte-câble
 Tension max. d'utilisation: 60 Vac / 75 Vdc
 Courant max. d'utilisation : 4 A
 Degré de protection: IP68
 Température ambiante : de -25°C à +90°C en pose fixe
 de -15°C à +90°C en pose mobile
 Sections des conducteurs: 0,25 mm² (24 AWG)
 Rayon minimum de pliage : > diamètre câble x 10

**Configurations conducteurs**
Connecteurs femelle avec câble

4 pôles



Pied	Couleur
1	Bleu
2	Noir
3	Blanc
4	Marron

Comment commander**VF CA4PD3K**

Nombre de pôles

4 4 pôles

Type de raccord

K M8x1

Revêtement gaine

P PVC (standard)**U** PUR**E** PVC CEI 20-22 II

Longueur câble (L)

1 1 mètre**2** 2 mètres**3** 3 mètres (standard)**4** 4 mètres**5** 5 mètres (standard)

...

0 10 mètres

Autres longueurs sur demande

Type de connecteur

D droit (standard)**G** à coude**Articles disponibles en stock**

VF CA4PD3K

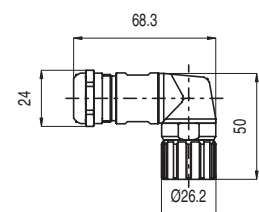
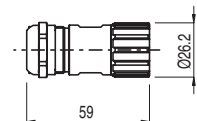
VF CA4PD5K

Attention! Articles non disponibles en stock. Quantité minimum de commande 300 pièces.

Connecteurs M23 femelle à 12 pôles sans câble

**Caractéristiques techniques:**

Corps: métallique nickelé
 Tension max. d'utilisation: 300 Vac
 Rigidité diélectrique: 2500 Vac pour 1 minute
 Courant max. d'utilisation : 8 A
 Degré de protection: IP67 / IP69K
 Température ambiante : de -40°C à +125°C
 Couple de serrage: de 1 à 1,5 Nm
 Type de contacts: dorés (résistance < 3 mΩ)
 Degré de pollution: 3
 Cycle de couplage: > 1000

**Configurations conducteurs**
Connecteurs femelle sans câble

12 pôles

**Comment commander****VF CBSM12DS07**

Type de raccord

S M23x1

Diamètre câble

07 de Ø 7 à Ø 12 mm

Matériau corps

M métal

Type connexion pin

S à souder
de 0,34 à 1 mm²

Nombre de pôles

12 12 pôles

Type de connecteur

D droit**G** à coude**Articles disponibles en stock**

VF CBSM12DS07

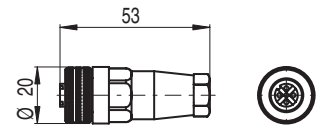
Toutes les mesures indiquées dans les dessins sont en mm

Connecteurs M12 femelle à câbler



Caractéristiques générales :

Corps connecteur en technopolymère
Version avec contacts dorés (8 pôles)
Bornes de connexion des conducteurs à vis
Tension max. d'utilisation: 250 Vac / 300 Vdc (4-5 pôles)
30 Vac / 36 Vdc (8 pôles)
Courant max: 4 A (4 et 5 pôles), 2 A (8 pôles)
Degré de protection: IP67
Température ambiante: de -25°C à +90°C
Sections des conducteurs: 0,25 mm² (24 AWG) / 0,5 mm² (20 AWG)



Article	Description	n° pôles
VF CBMP4DM04	Connecteur M12 femelle à câbler, droit, pour câbles multipolaires de 4 à 6,5 mm	4
VF CBMP5DM04	Connecteur M12 femelle à câbler, droit, pour câbles multipolaires de 4 à 6,5 mm	5
VF CBMP8DM04	Connecteur M12 femelle à câbler, droit, pour câbles multipolaires de 4 à 7 mm	8

Presse-étoupes anti-arrachement

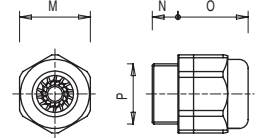
Conditionnements de **10 pièces**



La technologie de construction particulière permet à ce type de presse-étoupe d'avoir une tenue élevée à traction du câble. Chaque presse-étoupe est en mesure d'accepter une vaste gamme de diamètres de câble.

Caractéristiques techniques:

Matériau corps et rondelle: technopolymère sans halogènes
Degré de protection: IP67
Couple de serrage: de 3 à 4 Nm



Article	Description	ØM	N	O	P
VF PAP13C6N	Presse-étoupe PG 13,5 pour câbles multipolaires de Ø 6 à Ø 12 mm	24	9	24	PG 13,5
VF PAM20C6N	Presse-étoupe M20x1,5 pour câbles multipolaires de Ø 6 à Ø 12 mm	24	9	24	M20x1,5
VF PAP13C3N	Presse-étoupe PG 13,5 pour câbles multipolaires de Ø 3 à Ø 7 mm	24	9	24	PG 13,5
VF PAM20C3N	Presse-étoupe M20x1,5 pour câbles multipolaires de Ø 3 à Ø 7 mm	24	9	24	M20x1,5
VF PAP13C5N	Presse-étoupe PG 13,5 pour câbles multipolaires de Ø 5 à Ø 10 mm	22	7,5	23	PG 13,5
VF PAM20C5N	Presse-étoupe M20x1,5 pour câbles multipolaires de Ø 5 à Ø 10 mm	22	7,5	23	M20x1,5
VF PAP11C5N	Presse-étoupe PG 11 pour câbles multipolaires de Ø 5 à Ø 10 mm	22	7,5	23	PG 11
VF PAM16C5N	Presse-étoupe M16x1,5 pour câbles multipolaires de Ø 5 à Ø 10 mm	22	7,5	23	M16x1,5
VF PAP11C4N	Presse-étoupe PG 11 pour câbles multipolaires de Ø 4 à Ø 8 mm	22	7,5	23	PG 11
VF PAM16C4N	Presse-étoupe M16x1,5 pour câbles multipolaires de Ø 4 à Ø 8 mm	22	7,5	23	M16x1,5
VF PAP11C3N	Presse-étoupe PG 11 pour câbles multipolaires de Ø 3 à Ø 7 mm	22	7,5	23	PG 11
VF PAM16C3N	Presse-étoupe M16x1,5 pour câbles multipolaires de Ø 3 à Ø 7 mm	22	7,5	23	M16x1,5

Adaptateurs de filet

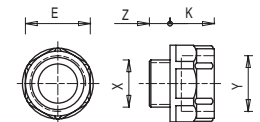
Conditionnements de **100 pièces**



Les adaptateurs de filet permettent de satisfaire toute éventuelle demande d'interrupteurs avec taraudage différents de ceux habituellement disponibles en stock. De cette manière, en gardant en stock une seule réserve de produits et plusieurs types d'adaptateurs, il est possible d'offrir au client le même produit avec différents types de raccords filetés.

Caractéristiques techniques:

Matériau corps: technopolymère renforcé avec fibre de verre
Couple de serrage: de 3 à 4 Nm



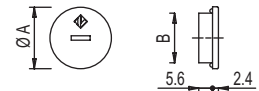
Article	Description	X	Y	Z	K	ØE
VF ADPG13-PG11	Adaptateur de PG 13,5 à PG 11	PG 13,5	PG 11	9	12	22
VF ADPG13-M20	Adaptateur de PG 13,5 à M20x1,5	PG 13,5	M20x1,5	9	14	24
VF ADPG13-1/2NPT	Adaptateur de PG 13,5 à 1/2 NPT	PG 13,5	1/2 NPT	9	14	24
VF ADPG11-1/2NPT	Adaptateur de PG 11 à 1/2 NPT	PG 11	1/2 NPT	7	14	24
VF ADPG11-PG13	Adaptateur de PG 11 à PG 13,5	PG 11	PG 13,5	7	14	24
VF ADM20-1/2NPT	Adaptateur de M20 x 1,5 à 1/2 NPT	M20 x 1,5	1/2 NPT	9	14	24

Les articles avec le code sur fond **vert** sont disponibles en stock

Bouchons de protection

Conditionnements de **100 pièces****Caractéristiques techniques:**

Matériau corps: technopolymère
 Degré de protection: IP67
 Couple de serrage: de 1,2 à 2 Nm

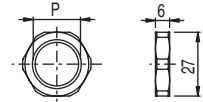


Article	Description	A	B
VF PTG13,5	Bouchon de protection PG13,5	25	PG 13,5
VF PTM20	Bouchon de protection M20x1,5	25	M20x1,5
VF PTG11	Bouchon de protection PG11	23	PG 11
VF PTM16	Bouchon de protection M16x1,5	23	M16x1,5

Écrous filetés en plastique

Conditionnements de **100 pièces****Caractéristiques techniques:**

Matériau corps: technopolymère
 Couple de serrage: de 1,2 à 2 Nm

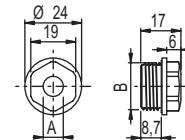


Article	Description	P
VF DFPP13	Écrou fileté en plastique PG13,5	PG 13,5
VF DFPM20	Écrou fileté en plastique M20x1,5	M20x1,5

Bouchons presse-étoupe

Conditionnements de **100 pièces****Caractéristiques techniques:**

Matériau corps: technopolymère
 Degré de protection: IP40
 Couple de serrage: 1 Nm



Article	Description	A	B
VF PFM20C8N	Bouchon presse-étoupe pour câbles de Ø 8 à Ø 9 mm, fileté M20	7,5	M20x1,5

Plaques de fixation



Plaque de fixation en métal, étudiée pour fixer les interrupteurs avec actionnement à câble au plafond. La plaque est équipée de trous appropriés pour la fixation des interrupteurs de toutes les séries. Elle est fournie sans vis.

Article	Description
VF SFP2	Plaque de fixation au plafond

Plaques de fixation



Plaque de fixation (avec vis de fixation) équipée de grandes fentes pour le réglage du point d'intervention. Chaque plaque a un double couple de trous de fixation, un à utiliser avec les interrupteurs standard et l'autre avec les interrupteurs avec réarmement. De cette manière, l'actionneur se placera toujours au même endroit final.

Article	Description
VF SFP1	Plaque de fixation (serie FR)
VF SFP3	Plaque de fixation (serie FX)

Indicateur lumineux

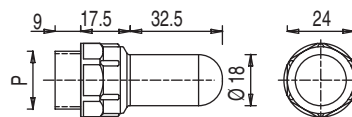
Conditionnements de **5 pièces**



Ces indicateurs lumineux sont utilisés pour visualiser les variations d'état d'un contact électrique placé à l'intérieur de l'interrupteur. Ils peuvent être installés seulement sur les interrupteurs des séries FL, FX, FZ, FW, FG ou FS en les vissant sur une des entrées non utilisées pour le passage des câbles électriques et leurs fonctions peuvent être multiples : par exemple, couplés aux interrupteurs à câble (ex. FL 1878), ils peuvent être utilisés pour indiquer (même à distance) si l'interrupteur a été actionné. Ou bien, couplés aux interrupteurs de sécurité à actionneur séparé (ex. FL 693), ils peuvent être utilisés pour indiquer si la protection a été fermée correctement ou non. Couplés aux interrupteurs de sécurité avec électroaimant (série FS ou FG), ils peuvent indiquer si la protection est déverrouillée ou verrouillée. Couplés à un interrupteur des séries FL, FX, FZ ou FW, ils peuvent être utilisés pour régler l'actionneur. Les lampes peuvent être décomposées en deux parties pour le remplacement de l'ampoule sans avoir à démonter la douille de l'interrupteur, et leur partie interne peut tourner de manière à pouvoir être câblée et donc vissée sur l'interrupteur sans courir le risque d'entortiller les fils.

Caractéristiques techniques:

Tension max. d'utilisation:	250 Vac/DC
Puissance max. ampoule:	3 W
Degré de protection:	IP67
Raccord ampoule:	BA9
Section câble:	min. 0,5 mm ² max. 1,5 mm ²
Température ambiante :	de -25°C à +40°C
Couple de serrage:	de 3 à 4 Nm



Comment commander

VF ILI024GP

Articles disponibles en stock

VF ILI024GP
VF ILI024RP
VF ILI024VP
VF ILX000GP
VF ILX000RP
VF ILX000VP

Type d'ampoule	Raccord fileté (P)
I incandescente	P PG 13,5
X sans ampoule	M M20 x 1,5
Tension ampoule	Couleur boîtier
024 24 Vac/DC ±10%	G jaune
110 110 Vac/DC ±10%	R rouge
220 220 Vac/DC ±10%	V vert
000 sans ampoule	T transparent

Les articles avec le code sur fond **vert** sont disponibles en stock