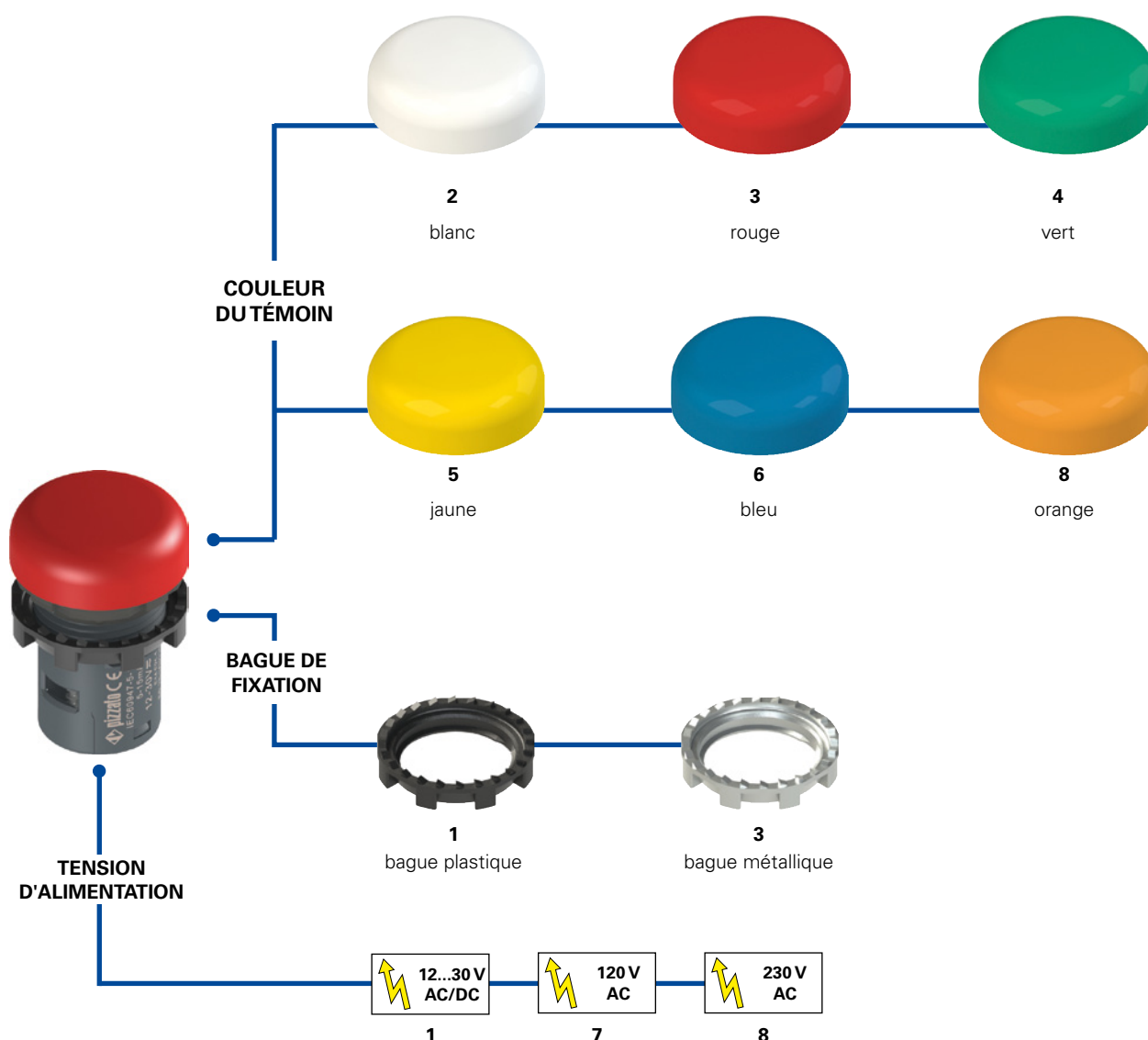


## Diagramme de sélection



## Structure du code

### E6 1IL1A2110

#### Bague de fixation et collerette

1	bague plastique
2	bague plastique et collerette
3	bague métallique
4	bague métallique et collerette

#### Inscription

0	sans inscription (standard)
IT7	SERVICE
L54	⚡
...	.....

Autres inscriptions sur demande. Voir page 3/97 du catalogue général 2013-2014.

#### Tension d'alimentation

1	12 ... 30 Vac/dc (luminosité élevée)
7	120 Vac (luminosité standard)
8	230 Vac (luminosité standard)

#### Couleur de la lentille

2	blanc
3	rouge
4	vert
5	jaune
6	bleu
8	orange

**Attention!** La composition d'un code ne implique pas sa faisabilité effective. Contactez notre service commercial.



### Caractéristiques principales

- Voyant lumineux complètement intégré dans un boîtier monolithique
- Degré de protection IP67
- Trois tensions d'alimentation :  
12 ... 30 Vac/dc, 120 Vac, 230 Vac
- Inscription personnalisée disponible en option

### Caractéristiques techniques

#### Généralités

Degré de protection : IP67 selon IEC 60529  
 Température ambiante : -40°C +70°C  
 Durée : 50.000 heures min.  
 (à la tension nominale et à une température ambiante de +25 °C)

Couple de serrage des bornes à vis : 0,8 ... 1 Nm  
 Couple de serrage des bagues de fixation : 2 ... 2,5 Nm  
 Prescriptions d'utilisations : voir page 3/98 du catalogue général 2013-2014

#### Unité à LED

Section des conducteurs : 1 x 0,34 mm<sup>2</sup> min. (1 x AWG 22)  
 2 x 1,5 mm<sup>2</sup> max. (2 x AWG 16)

Tension et courant de service : 12 ... 30 Vac/dc ; 5 ... 15 mA  
 (luminosité élevée)

Tension et courant de service : 102 ... 138 Vac ; 2,5 mA  
 195 ... 264 Vac ; 2,5 mA  
 (luminosité standard)

#### Conformité aux normes :

IEC 60947-1, IEC 60947-5-1, IEC 60204-1, EN 60947-1, EN 60947-5-1, EN 60204-1, UL 508, CSA 22-2 N°14.

#### Marquages et labels de qualité :



Homologation EAC : RU C-IT ДМ94.В.01024

#### Conformité aux exigences requises par :

Directive Basse Tension 2006/95/CE, Directive Machines 2006/42/CE et Directive EMC 2004/108/CE.

### Degré de protection élevé

# IP67

Tous les voyants lumineux de cette série ont degré de protection IP67, garantissant ainsi une protection maximale en cas de conditions ambiantes difficiles.

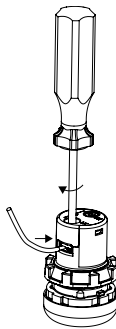
### Possibilité de personnalisation

Afin de pouvoir répondre aux souhaits et exigences de ses clients, Pizzato Elettrica offre la possibilité de personnaliser les voyants lumineux avec des inscriptions et symboles gravés au laser.









### Liaison vissée intégrée

La forme très compacte des voyants lumineux E6 permet d'intégrer dans le dispositif tous les composants nécessaires à l'installation et au fonctionnement. Seuls les câbles d'alimentation doivent être raccordés aux bornes à vis, l'installation de tout autre composant est superflue.

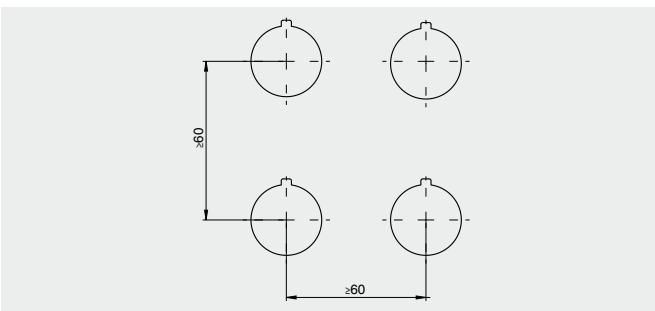


### Tableau de sélection

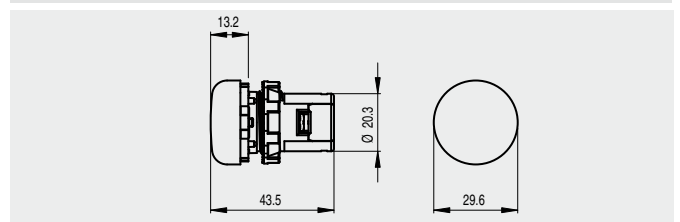
Conditionnement **10 pièces**

Couleur	Tension d'alimentation		
	12 ... 30 Vac/dc	120 Vac	230 Vac
 blanc	E6 1IL1A2110	E6 1IL7A2110	E6 1IL8A2110
 rouge	E6 1IL1A3110	E6 1IL7A3110	E6 1IL8A3110
 vert	E6 1IL1A4110	E6 1IL7A4110	E6 1IL8A4110
 jaune	E6 1IL1A5110	E6 1IL7A5110	E6 1IL8A5110
 bleu	E6 1IL1A6110	E6 1IL7A6110	E6 1IL8A6110
 orange	E6 1IL1A8110	E6 1IL7A8110	E6 1IL8A8110

### Distance minimale de montage



### Dimensions



Les articles avec le code sur fond **vert** sont disponibles en stock