

Alimentation APN



Alimentation électronique avec sortie relais

Particularités

- Alimentation pour appareils AFZ A, AFZ B et AFZ W

Caractéristiques techniques	APN
Données électriques	
Tension d'alimentation	AC : 24, 42, 110, 230, 240 V DC : 24 V
Tolérance	85 ... 110 %
Tension de sortie borne +24 V	19 ... 28,4 V DC
Courant de sortie borne +24 V	max. 20 mA
Tension d'entrée APN borne Y	24 V DC
Caractéristiques de commutation suivant EN 60947-4-1, 10/91	
	AC1 : 240 V/1 ... 5 A/1100 VA DC1 : 24 V/1 ... 5 A/120 W
Matériau des contacts	AgCdO
Protection contacts	4 A rapide ou normal
Temps de réarmement	≥80 ms
Données mécaniques	
Capacité de raccordement max.	2 x 2,5 mm ² conducteur unique ou multiple avec embout
Couple de serrage pour borniers de raccordement	1,2 Nm
Dimensions (H x L x P)	75 x 45 x 110 mm
Poids	AC : 270 g DC : 170 g

Description

L'alimentation est intégrée dans un boîtier P-75. L'appareil est disponible en 5 versions avec une tension d'alimentation alternative et 1 version avec une tension d'alimentation continue.

Particularités :

- boîtier P-75/1, largeur 45 mm
- encliquetable sur rails DIN
- sortie relais : 1 OF + 1 F
- entrée de commande pour le relais de sortie
- LED de visualisation de l'état de commutation
- sortie 24 V DC/20 mA

L'APN sert d'alimentation en tension et d'amplificateur de commutation pour

- les blocs temporisés (AFZ A, AFZ B et AFZ W)
- les détecteurs de proximité, type PNP

Description du fonctionnement

Exemple : temporisé à l'appel, APN avec bloc temporisé AFZA

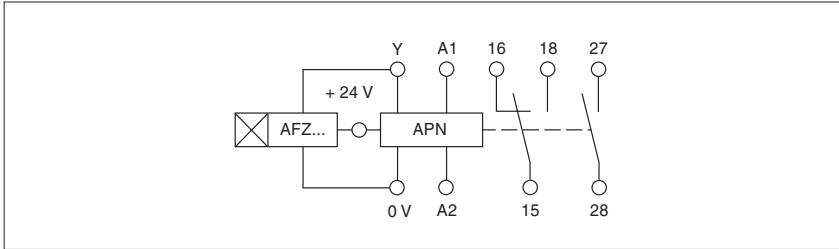
Après avoir établi la tension d'alimentation U_B sur les bornes A1-A2 de l'APN, la LED Rel (APN) et la LED Netz (AFZA) sont allumées. Le temps t_a s'écoule (AFZA). La sortie Y du AFZA devient passante (+24V), l'APN commute en position travail. Le contact 15-16 est ouvert, le contact 15-18/27-28 fermé. La LED Rel s'éteint.

Lorsque la tension d'alimentation U_B est interrompue, les LED Rel et Netz s'éteignent et l'APN avec l'AFZA passe en position repos. Le contact 15-16 est fermé, le contact 15-18/27-28 ouvert.

Alimentation

APN

Schéma interne



Exemple de raccordement

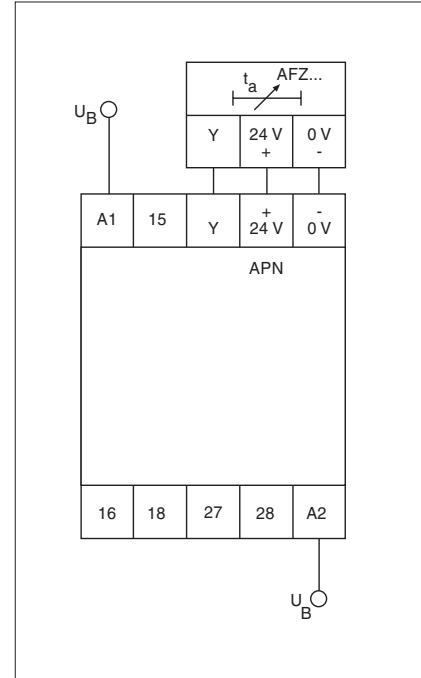
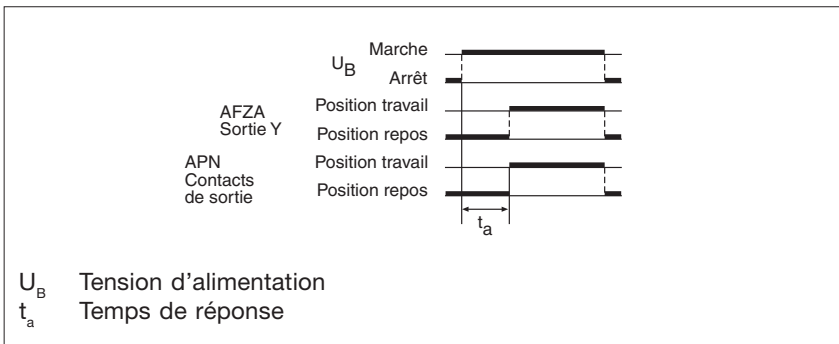


Diagramme fonctionnel



Alimentation

APN

Caractéristiques générales

Valable sauf caractéristiques techniques spécifiques.

Données électriques

Plage de fréquence AC	50 ... 60 Hz
Ondulation résiduelle DC	160 %
Matériau des contacts	AgSnO ₂
Durée d'enclenchement	100 %

Environnement

CEM	EN 50081-1, 01/92 ; EN 50082-2, 03/95
Vibrations suivant EN 60068-2-6, 04/95	fréquence : 10 ... 55 Hz amplitude : 0,35 mm
Sollicitation climatique	IEC 68-2-3, 08/84
Cheminement et claquage	DIN VDE 0110-1, 04/97, 4 kV/3
Température d'utilisation	-10 ... +55 °C
Température de stockage	-40 ... +85 °C

Données mécaniques

Matériau du boîtier	Thermoplast Noryl SE 100
Indices de protection	lieu d'implantation : IP 54 Boîtier : IP 40 borniers : IP 20

Les appareils ont été contrôlés suivant les normes en vigueur au moment du développement.

Critères de commande

U_B Tension d'alimentation

Références

Type	U _B	Réf.
APN	42 V AC	408 010
APN	110 V AC	408 030
APN	230 V AC	408 050
APN	240 V AC/DC	408 090