

Clignotant AFZ B



Bloc temporisé pour montage en façade - clignotant, débutant par une impulsion

Particularités

- Sortie statique résistante aux courts-circuits
- Insensible aux impulsions de commande parasites

Caractéristiques techniques	AFZ B
Données électriques	
Tension d'alimentation	DC : 24 V
Tolérance	85 ... 110 %
Sortie	1 sortie statique
Courant de sortie	30 mA résistant aux courts-circuits
Temps	
Durée des cycles	5-100 cycles/min, commençant par une impulsion
Temps de réarmement	25 μ s
Précision en reproductibilité	± 1 %
Variation avec la tension	$\pm 0,03$ %/% ΔU
Variation avec la température	$\pm 0,15$ %/°C
Données mécaniques	
Capacité de raccordement max.	1 x 1,5 mm ² conducteur unique ou multiple avec embouts
Couple de serrage pour borniers de raccordement	0,6 Nm vis
Dimensions (\varnothing x T)	29 x 34 mm
Poids	20 g

Description

Le relais temporisé est logé dans un boîtier de 22,5 mm, pour un montage en façade. Il existe une variante pour 1 ... 500 cycles.

Particularités :

- sortie transistor PNP
 - échelle absolue, réglable avec un bouton de réglage
 - temporisation digitale
 - LED pour la tension d'alimentation
- Raccordement possible technique à trois fils : +24 V, 0 V, sortie Y

Associé avec le module APN, on obtient un relais temporisé avec une dimension de montage de 22,5 mm de \varnothing . L'AFZ est alimenté en tension par l'APN et commute le relais de

sortie de l'APN. L'AFZ peut être relié directement à un automate programmable.

Après avoir établi la tension d'alimentation sur la borne +24 V, la fonction « Clignoter » commence avec l'impulsion.

Lorsque la tension d'alimentation est interrompue, la LED s'éteint, le clignotement s'arrête.

Accessoires

- Bague de réduction pour un alésage de \varnothing 30 mm ; pour un alésage de 30 mm, 2 bagues de réduction sont nécessaires.
- APN

Clignotant AFZ B

Schéma interne

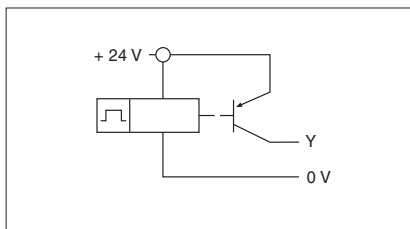
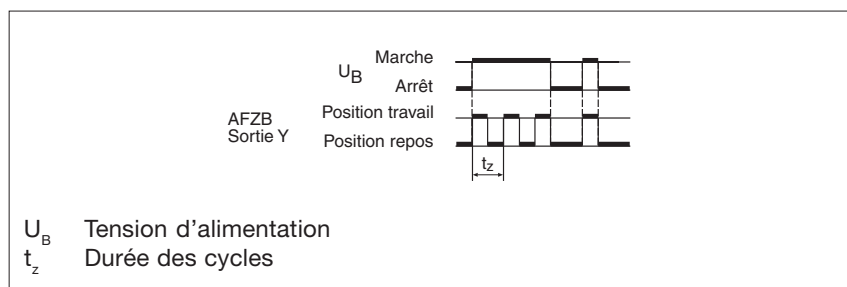
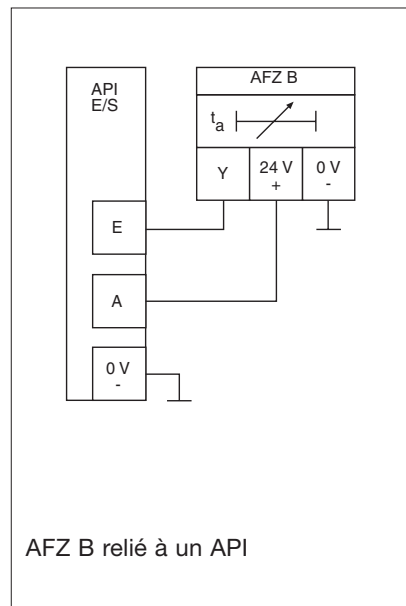


Diagramme fonctionnel



Exemple de raccordement



Clignotant AFZ B

Caractéristiques générales

Valable sauf caractéristiques techniques spécifiques.

Données électriques

Plage de fréquence AC	50 ... 60 Hz
Ondulation résiduelle DC	160 %
Matériau des contacts	AgCdO
Durée d'enclenchement	100 %

Environnement

CEM	EN 50081-1, 01/92 ; EN 50082-2, 03/95
Vibrations suivant EN 60068-2-6, 04/95	fréquence : 10 ... 55 Hz, amplitude : 0,35 mm
Sollicitation climatique	IEC 60068-2-3, 1969
Cheminement et claquage	DIN VDE 0110-1, 04/97
Température d'utilisation	-10 ... +55 °C
Température de stockage	-40 ... +85 °C

Données mécaniques

Couple de serrage pour borniers de raccordement	0,6 Nm (vis)
Position de montage	Boîtier : IP 20
Matériau du boîtier	Thermoplast Noryl SE 100
Indices de protection	lieu d'implantation : IP 54 boîtier : IP 40 borniers : IP 20

Les appareils ont été contrôlés suivant les normes en vigueur au moment du développement.

Critères de commande

U_B Tension d'alimentation

Références

Type	U_B	Réf.
AFZ B	24 V DC	350 040

Références, accessoires

Type	Réf.
Bague de réduction pour alésage Ø 30 mm	374 007