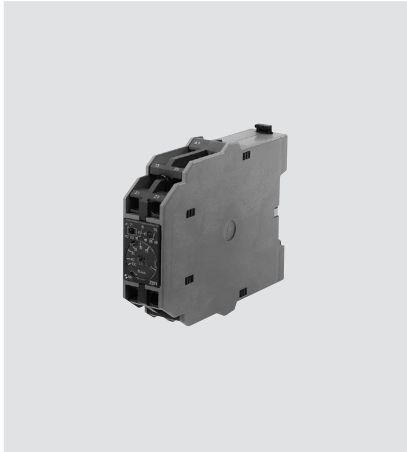


Clignotant ZBN



Relais temporisé électronique, clignotant, fréquence de clignotement réglable

Particularités

- Alimentation universelle cadencée AC/DC en 2 variantes
- Insensible aux impulsions de commandes parasites
- A la mise sous tension du relais, le cycle démarre avec le temps d'impulsion.

Il n'y a pas de séparation galvanique entre les bornes d'alimentation A1-A2 et les bornes de raccordement de la commande à distance Z1-Z2 !

Caractéristiques techniques	ZBN
Données électriques	
Tension d'alimentation	AC/DC absolu : 20 ... 66 V, 94 ... 264 V
Puissance absorbée	3,5 VA
Caractéristiques de commutation suivant EN 60947-4-1, 10/91	
	AC1 : 250 V/0,1 ... 5 A/1100 VA
	DC1 : 24 V/5 A
Contacts de sortie	2 OF
Matériau des contacts	AgCdO
Protection contacts selon EN 60947-5-1, 10/91	max. 4 A normal
Courant de mise en service max.	10 A
Temps	
Temps de cycle	0,6 ... 12 s = 100 ... 5 cycles/min
Temps d'impulsion	0,3 ... 6 s
Temps de pause	0,3 ... 6 s
Précision en reproductibilité	±1 %
Variation avec la tension	±0,1 %/% ΔU
Variation avec la température	±0,15 %/K
Données mécaniques	
Capacité de raccordement max.	2 x 2,5 mm ² conducteur unique ou multiple avec embouts
Couple de serrage pour borniers de raccordement	1,2 Nm vis
Dimensions (H x L x P)	83,5 x 22,5 x 105 mm
Poids	140 g

Description

Le relais temporisé est inséré dans un boîtier de 22,5 mm, encliquetable sur rail DIN. Deux variantes sont disponibles avec une tension d'alimentation continue et alternative.

Particularités :

- échelle absolue 17 mm Ø, réglable avec un tournevis
- 2 LED pour contrôle d'alimentation et visualisation de l'état de commutation
- possibilité de commande à distance FBM
- cycle 1:1, fréquence du clignotement réglable
- sorties relais : 2 OF

Dès l'application de la tension d'alimentation sur A1-A2, la LED verte « Netz » s'allume. Le relais commute en position travail. La LED d'état de commutation est allumée.

Le contact 15-16/25-26 s'ouvre, le contact 15-18/25-28 se ferme. Lorsque le temps d'impulsion t_1 est écoulé, le relais temporisé commute en position repos. La LED d'état de commutation s'éteint. Le contact 15-18/25-28 s'ouvre, le contact 15-16/25-26 se ferme. Puis le temps de pause t_2 s'écoule et le processus se répète jusqu'à la suppression de la tension d'alimentation. La durée du cycle t_3 se compose du temps d'impulsion t_1 et du temps de pause t_2 . Lorsque la tension d'alimentation est interrompue, le relais commute en position repos, si t_1 est en cours.

Commande à distance type F10, 470 kΩ

En cas de raccordement d'une commande à distance, mettre le pot. interne sur 0 (aiguille de l'échelle = butée de gauche).

Clignotant ZBN

Schéma interne

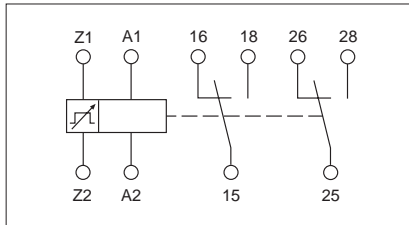
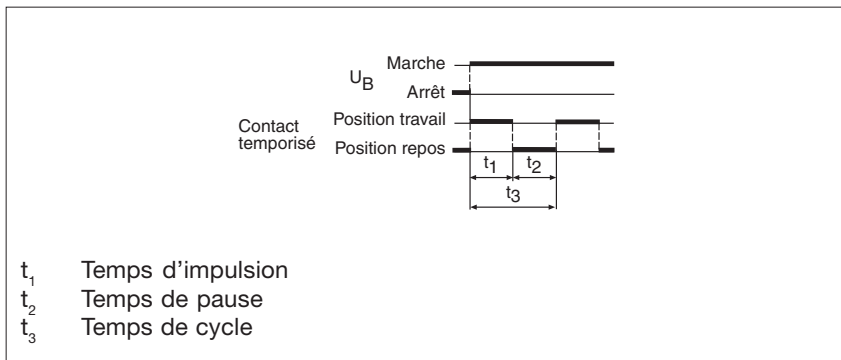
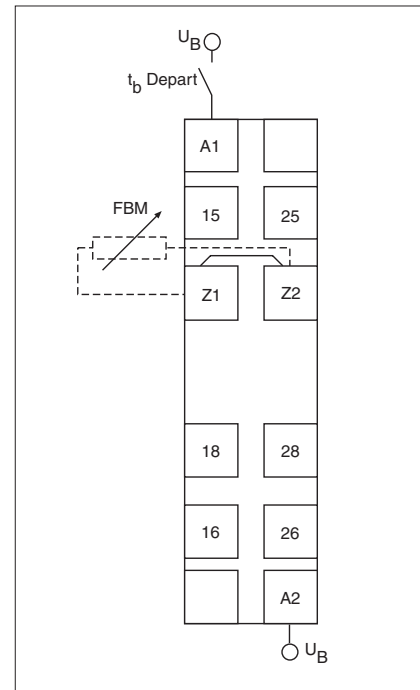


Diagramme fonctionnel



Exemple de raccordement



Clignotant ZBN

Caractéristiques générales

Valable sauf caractéristiques techniques spécifiques.

Données électriques

Plage de fréquence AC	50 ... 60 Hz
Ondulation résiduelle DC	160 %
Matériau des contacts	AgCdO
Durée d'enclenchement	100 %

Environnement

CEM	EN 50081-1, 01/92 ; EN 50082-2, 03/95
Vibrations suivant EN 60068-2-6, 04/95	fréquence : 10 ... 55 Hz, amplitude : 0,35 mm
Sollicitation climatique	IEC 60068-2-3, 1969
Cheminement et claquage	DIN VDE 0110-1, 04/97
Température d'utilisation	-10 ... +55 °C
Température de stockage	-40 ... +85 °C

Données mécaniques

Couple de serrage pour borniers de raccordement	0,6 Nm (vis)
Position de montage	au choix
Matériau du boîtier	Thermoplast Noryl SE 100
Indices de protection	lieu d'implantation : IP 54 boîtier : IP 40 borniers : IP 20

Les appareils ont été contrôlés suivant les normes en vigueur au moment du développement.

Critères de commande

U_B	Tension d'alimentation
t_b	Fréquence du clignotement
t	Plage de temps
R	Résistance

Références

Type	t_b	U_B	Réf.
ZBN	5 ... 100 clign./min	24 ... 60 V AC/DC	653 240
ZBN	5 ... 100 clign./min	110 ... 240 V AC/DC	653 250

Références, accessoires

Type	t	R	Réf.
Commande à distance F10, échelle relative	0 ... 10	470 k Ω	325 905

A UDIN Composants & systèmes d'automatisme

Siège : 7 bis rue de Tinquex - 51100 Reims - France - Tel : 03.26.04.20.21 - Fax : 03.26.04.28.20

Agence Nord : 66 rue J.Baptiste Lebas - 59910 Bondues - France Tel : 03.20.27.99.84 - Fax : 03.20.27.99.85

Web : <http://www.audin.fr> - Email : info@audin.fr