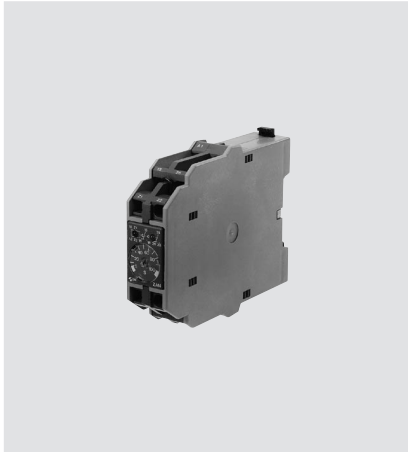


Temporisé à l'appel ZAN



Relais temporisé électronique,
temporisé à l'appel

Particularités

- Insensible aux impulsions de commande parasites
- Alimentation universelle AC/DC en 2 variantes

Il n'y a pas d'isolation galvanique entre les bornes d'alimentation A1-A2 et les bornes Z1-Z2 pour le raccordement de la commande à distance !

Caractéristiques techniques	ZAN
Données électriques	
Tension d'alimentation	AC absolu : 20 ... 66 V, 94 ... 264 V
Puissance absorbée	3,5 VA
Caractéristiques de commutation suivant EN 60947-4-1, 10/91	
	AC1 : 250 V/0,1 ... 5 A/1100 VA
	DC1 : 24 V/5 A
Contacts de sortie	2 OF
Matériau des contacts	AgCdO
Protection contacts selon EN 60947-5-1, 10/91	4 A normal
Courant de mise en service max.	10 A
Temps	
Gammes de temps	0,05 ... 1 s ; 0,15 ... 3 s ; 0,5 ... 10 s ; 1,5 ... 30 s ; 5 ... 100 s ; 9 ... 180 s ; 15 ... 300 s ; 50 ... 1000 s ; 3 ... 60 s ; 9 ... 180 s ; 18 ... 360 min ; 0,6 ... 12 h
Temps de retombée	25 ms typ.
Temps de réarmement	≥40 ms
Précision en reproductibilité	±0,5 %
Variation avec la tension	±0,06 %/% ΔU
Variation avec la température	±0,15 %/K
Données mécaniques	
Capacité de raccordement max.	2 x 2,5 mm ² conducteur unique ou multiple avec embouts
Couple de serrage pour borniers de raccordement	1,2 Nm vis
Dimensions (H x L x P)	83,5 x 22,5 x 105 mm
Poids	150 g

Description

Le relais temporisé est inséré dans un boîtier de 22,5 mm, encliquetable sur rail DIN. Deux variantes sont disponibles avec une tension d'alimentation continue et alternative.

Particularités :

- échelle absolue 17 mm Ø, réglable avec un tournevis
- LED pour contrôle d'alimentation et visualisation de l'état de commutation
- possibilité de commande à distance FBM
- sortie relais : 2 OF

Après avoir établi la tension d'alimentation, la LED « Netz » s'allume. Lorsque la temporisation t_a est

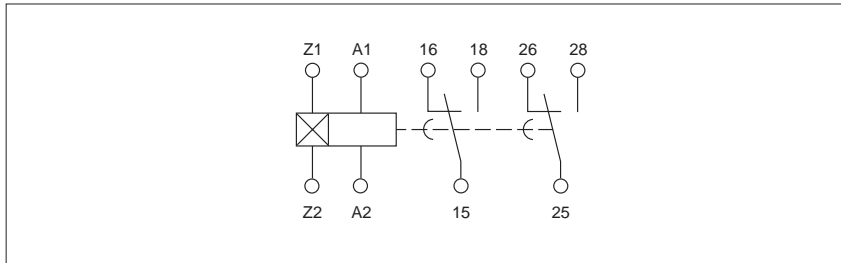
écoulée, le relais passe en position travail. La LED t_v s'allume. Les contacts 15-16/25-26 s'ouvrent, les contacts 15-18/25-28 ferment. Lorsque la tension d'alimentation est interrompue, le relais temporisé commute en mode repos. Les contacts 15-18/25-28 s'ouvrent, les contacts 15-16/25-26 ferment. Les LED « Netz » et t_v s'éteignent.

Commande à distance type F10, 470 kΩ

En cas de raccordement d'une commande à distance, mettre le potentiomètre interne sur 0 (aiguille de l'échelle = butée de gauche).

Temporisé à l'appel ZAN

Schéma interne



Exemple de raccordement

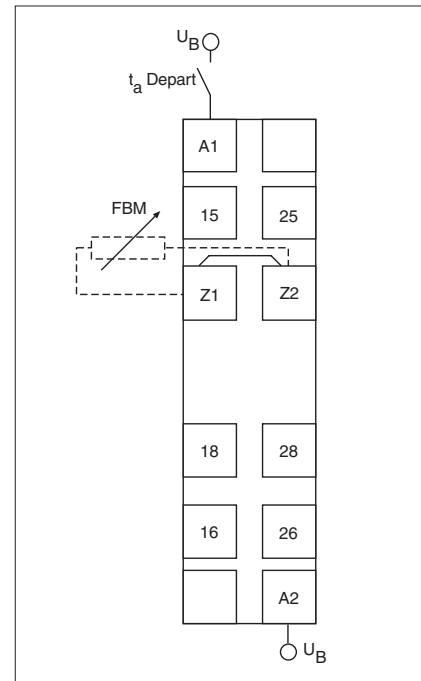
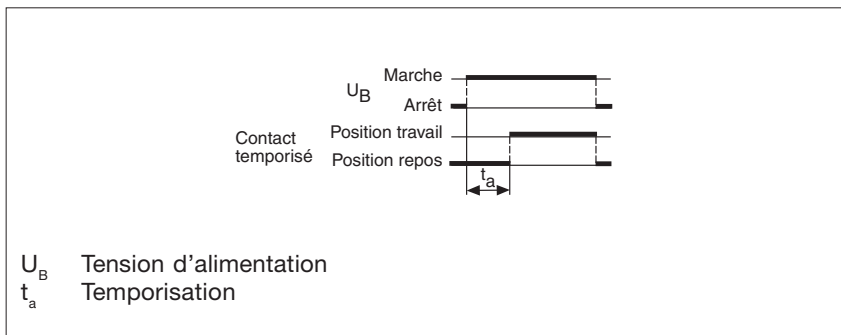


Diagramme fonctionnel



Temporisé à l'appel ZAN

Caractéristiques générales

Valable sauf caractéristiques techniques spécifiques.

Données électriques

Plage de fréquence AC	50 ... 60 Hz
Ondulation résiduelle DC	160 %
Matériau des contacts	AgCdO
Durée d'enclenchement	100 %

Environnement

CEM	EN 50081-1, 01/92 ; EN 50082-2, 03/95
Vibrations suivant EN 60068-2-6, 04/95	fréquence : 10 ... 55 Hz, amplitude : 0,35 mm
Sollicitation climatique	IEC 60068-2-3, 1969
Cheminement et claquage	DIN VDE 0110-1, 04/97
Température d'utilisation	-10 ... +55 °C
Température de stockage	-40 ... +85 °C

Données mécaniques

Couple de serrage pour borniers de raccordement	0,6 Nm (vis)
Position de montage	au choix
Matériau du boîtier	Thermoplast Noryl SE 100
Indices de protection	lieu d'implantation : IP 54 boîtier : IP 40 borniers : IP 20

Les appareils ont été contrôlés suivant les normes en vigueur au moment du développement.

Critères de commande

U_B Tension d'alimentation
 t_a Gamme de temps

Références

Type	t_a	U_B	Réf.
ZAN	1 s	24 ... 60 V	650 610
ZAN	1 s	110 ... 240 V	650 710
ZAN	3 s	24 ... 60 V	650 615
ZAN	3 s	110 ... 240 V	650 715
ZAN	10 s	24 ... 60 V	650 620
ZAN	10 s	110 ... 240 V	650 720
ZAN	30 s	24 ... 60 V	650 625
ZAN	30 s	110 ... 240 V	650 725
ZAN	100 s	24 ... 60 V	650 630
ZAN	100 s	110 ... 240 V	650 730
ZAN	180 s	24 ... 60 V	650 635
ZAN	180 s	110 ... 240 V	650 735
ZAN	300 s	24 ... 60 V	650 640
ZAN	300 s	110 ... 240 V	650 740
ZAN	60 min	24 ... 60 V	650 650
ZAN	60 min	110 ... 240 V	650 745
ZAN	180 min	24 ... 60 V	650 655
ZAN	180 min	110 ... 240 V	650 755
ZAN	360 min	110 ... 240 V	650 760
ZAN	1000 s	24 ... 60 V	650 645
ZAN	1000 s	110 ... 240 V	650 750
ZAN	12 h	24 ... 60 V	650 665
ZAN	12 h	110 ... 240 V	650 765

Temporisé à l'appel ZAN

Critères de commande

t Plage de temps
R Résistance

Références, accessoires

Type	t	R	Réf.
Commande à distance F10	0,05 ... 1 s	470 k Ω	325 110
	0,15 ... 3 s	470 k Ω	325 202
	0,5 ... 10 s	470 k Ω	325 609
	1,5 ... 30 s	470 k Ω	325 409
	5 ... 100 s	470 k Ω	325 610
	9 ... 180 s	470 k Ω	325 616
	15 ... 300 s	470 k Ω	325 710
	50 ... 1000 s	470 k Ω	325 618
	3 ... 60 min	470 k Ω	325 902
	9 ... 180 min	470 k Ω	325 903
	18 ... 360 min	470 k Ω	325 901
	0,6 ... 12 h	470 k Ω	325 906
	1,2 ... 24 h	470 k Ω	325 904

A UDIN Composants & systèmes d'automatisme

Siège : 7 bis rue de Tinquaux - 51100 Reims - France - Tel : 03.26.04.20.21 - Fax : 03.26.04.28.20

Agence Nord : 66 rue J.Baptiste Lebas - 59910 Bondues - France - Tel : 03.20.27.99.84 - Fax : 03.20.27.99.85

Web : <http://www.audin.fr> - Email : info@audin.fr