

ER-TF

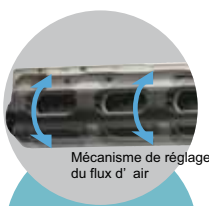
Nouveau

Neutralisation de larges surfaces

Caractéristiques

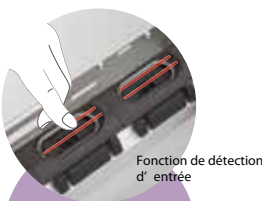
■ Flexibilité d'utilisation

Le sens du flux d'air se règle facilement même après l'installation.



■ Sécurité assurée

Lorsqu'un objet étranger entre dans la zone d'admission d'air, un mécanisme de détection automatique interrompt le circuit à haute tension.



■ Entretien facile

La pose ou la dépose des aiguilles de décharge se fait facilement après avoir ouvert le cache de protection.



■ Filtres faciles à nettoyer

Le filtre du ventilateur se démonte facilement, réduisant considérablement le temps nécessaire au nettoyage.



■ 4 niveaux de réglage de la vitesse du flux d'air sont disponibles

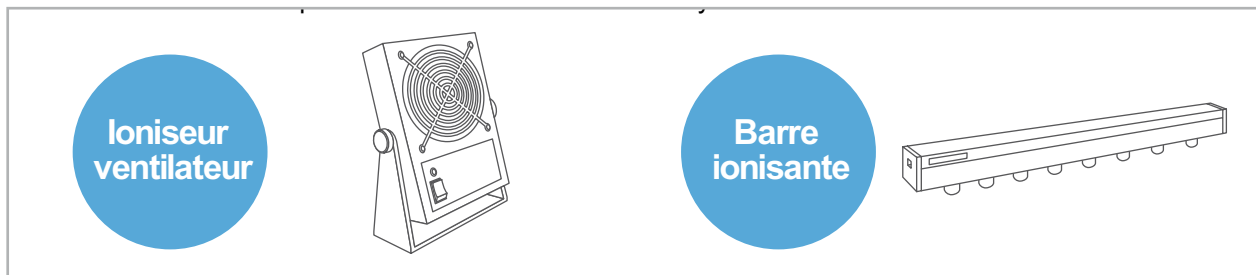
Le ventilateur dispose de 4 niveaux de vitesse réglables. La vitesse maximale permet de neutraliser rapidement de larges zones.



Ce nouvel ioniseur, conçu pour de large zones de neutralisation, permet de neutraliser efficacement l'électricité statique de votre chaîne de production. Les ioniseurs ER-TF sont robustes et s'entretiennent facilement. Par ailleurs, ils sont disponibles en plusieurs largeurs afin de satisfaire aux besoins de chaque poste de travail. Fonctionnant sans air comprimé, ils s'installent facilement à un moindre coût.

■ Problèmes sur les chaînes de production

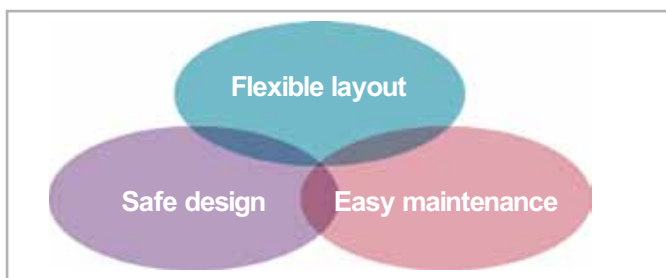
Jusqu'à présent, les ioniseurs n'étaient pas capables de satisfaire entièrement les besoins des chaînes de production.



- Un seul ioniseur ne suffit pas pour couvrir la zone de travail.
- Le ioniseur doit être à porté de main pour être efficace.
- Deux ioniseurs prennent trop de place sur un poste de travail.
- L'air comprimé coûte cher.
- Des raccordements complexes compliquent les changements d'installation.
- Des perturbations du flux d'air ou le contact avec les aiguilles de décharge réduisent l'efficacité du travail.

■ Caractéristiques de la série ER-TF

Ce ioniseur se distingue par un design novateur par rapport aux modèles existants, lui permettant d'être performant et de satisfaire entièrement les besoins des chaînes de production.

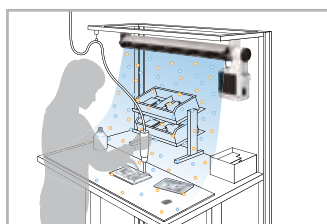
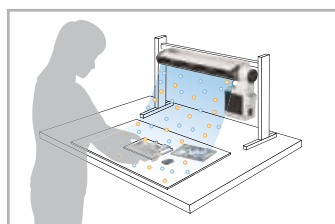
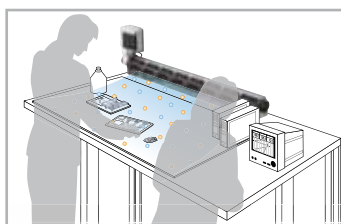


Applications typiques

Version 800mm parfaitement adaptée aux postes de travail larges

Version 400mm installée face à l'opérateur

Version 600mm installée au-dessus du poste de travail



Caractéristiques techniques

Réf. modèle	Ionisateur pour large zone avec ventilateur		
Version	ER-TF04-EX	ER-TF06-EX	ER-TF08-EX
Temps de neutralisation ($\pm 1000V \rightarrow \pm 100V$)	1 sec. env. (Nota 1)		
Equilibre en ions	$\pm 10V$ maxi. (Nota 2)		
Tension d'alimentation	Entrée de l'adaptateur AC (accessoire) : 100 à 240V AC $\pm 10\%$ 50/60Hz (Sortie : 24V DC)		
Température ambiante	0 à + 50°C (sans condensation), adaptateur AC : 0 à + 40°C		
Matériau	Boîtier de la barre : ABS, boîtier du ventilateur : ABS, aiguilles de décharge : tungstène, étrier de montage : SPCC		
Poids (env.)	Poids net : 1,0kg	Poids net : 1,2kg	Poids net : 1,4kg

Nota : 1) Valeur typique à une distance de 200mm de la surface de la sortie d'air, au centre de l'unité, à la vitesse de ventilation maximale.
2) Valeur typique à une distance de 300mm de la surface de la sortie d'air, au centre de l'unité, à la vitesse de ventilation maximale.