





FICHE TECHNIQUE

RG2-FT

V1.0

1 Fiche technique

Propriétés générales	Min.	Type	Max.	Unités
Charge utile (par liaison de force)  2 Kg	- -	- -	2 4,4	[kg] [lb]
Charge utile (par liaison de forme)  4 Kg	- -	- -	4 8,8	[Kg] [lb]
Course totale (ajustable)	0 0	- -	100 3,93	[mm] [pouce]
Résolution de position de doigt	- -	0,1 0,004	- -	[mm] [pouce]
Précision de répétition	- -	0,1 0,004	0,2 0,007	[mm] [pouce]
Jeu entre-dents de recul	0,2 0,007	0,4 0,015	0,6 0,023	[mm] [pouce]
Force de préhension (ajustable)	3	-	40	[N]
Vitesse de préhension*	55	110	184	[mm/s]
Temps de préhension**	0,04	0,07	0,11	[s]
Précision ajustable de l'inclinaison du support	-	< 1	-	°
Température ambiante de fonctionnement	5	-	50	[°C]
Température de stockage	0	-	60	[°C]
Moteur	Intégrée, BLDC électrique			
Classification IP	IP54			
Dimensions	219 x 149 x 49 8,6 x 5,9 x 1,9			[mm] [pouce]
Poids du produit	0,98 2,16			[kg] [lb]

* voir le graphique de vitesses 5

** en fonction d'un déplacement total de 8 mm entre les doigts La vitesse est linéairement proportionnelle à la force. Pour plus détails reportez-vous au graphique de vitesses à la page 5.

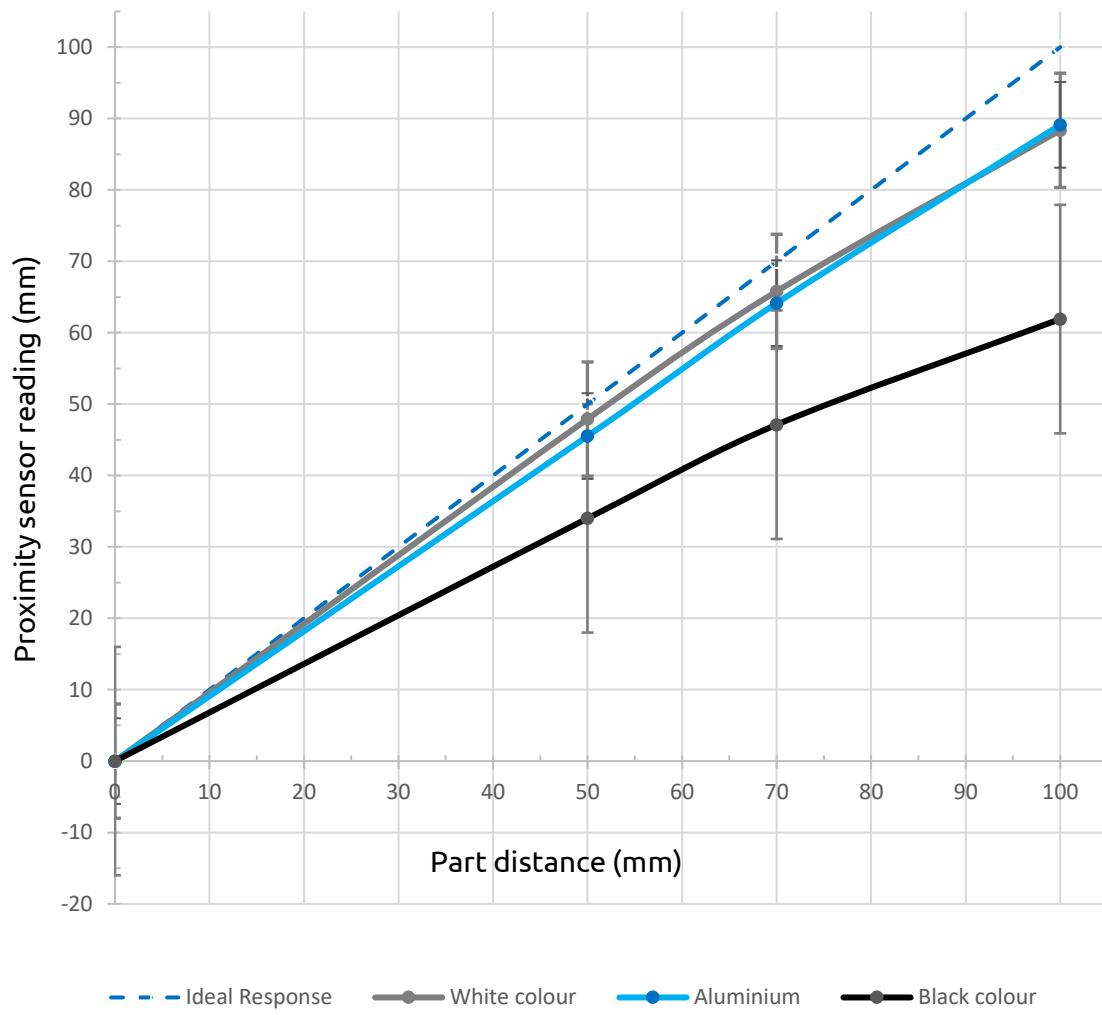
Propriétés du capteur de force	Fxy	Fz	Txy	Tz	Unités
Capacité nominale (CN)	20	40	0,7	0,5	[N] [Nm]
Surcharge d'axe unique	200	200	200	200	[%]
Résolution sans bruit	0,1	0,4	0,008	0,005	[N] [Nm]
Déformation à axe unique à CN	0,4 0,015	0,1 0,04	2	5	[mm] [°] [pouce] [°]
Non-linéarité à grande échelle Compensation de température	< 2				[%]

Propriétés du capteur de proximité	Min.	Type	Max.	Unités
Plage de détection	0	-	100	[mm]
	0	-	3,93	[pouce]
Précision	-	2	-	[mm]
	-	0,078	-	[pouce]
Non-linéarité*	-	12	-	[%]

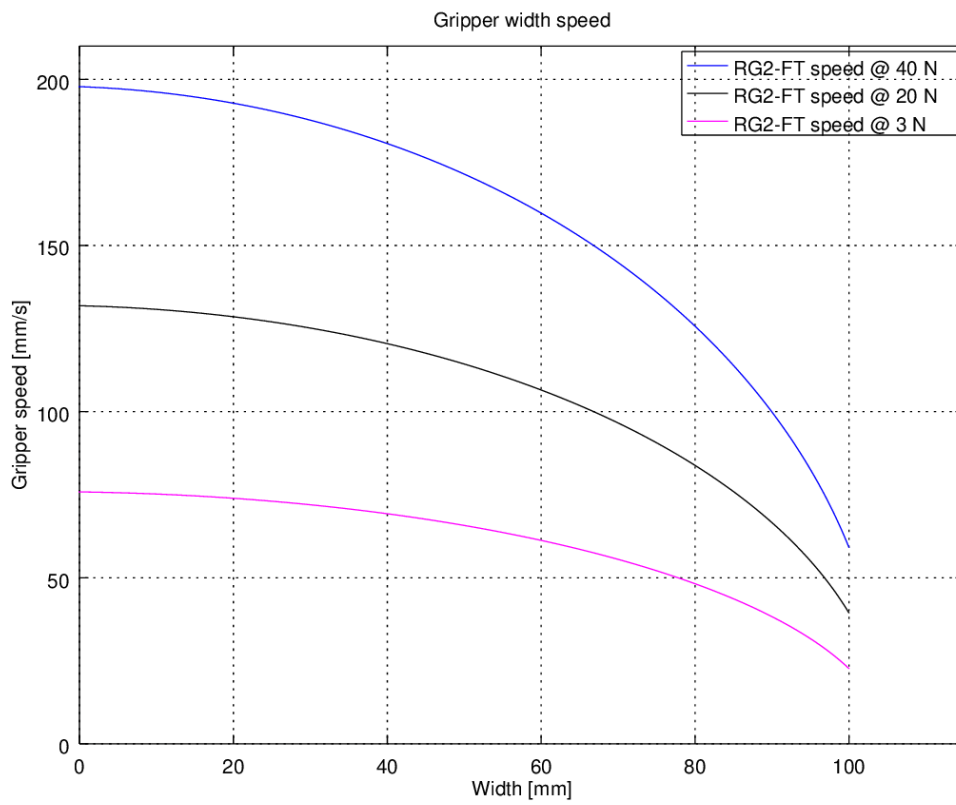
* la non-linéarité fait référence à la valeur max et dépend des propriétés de l'objet (par ex. type de surface et couleur)

Conditions de fonctionnement	Minimum	Type	Maximum	Unité
Puissance requise (PELV)	24	-	24	[V]
Consommation électrique	6,5	-	22	[W]
Température de fonctionnement	0	-	55	[°C]
	32	-	131	[°F]
Humidité relative (sans condensation)	0	-	95	[%]
MTBF calculé (temps de fonctionnement moyen entre les pannes)	30 000	-	-	[Heures]

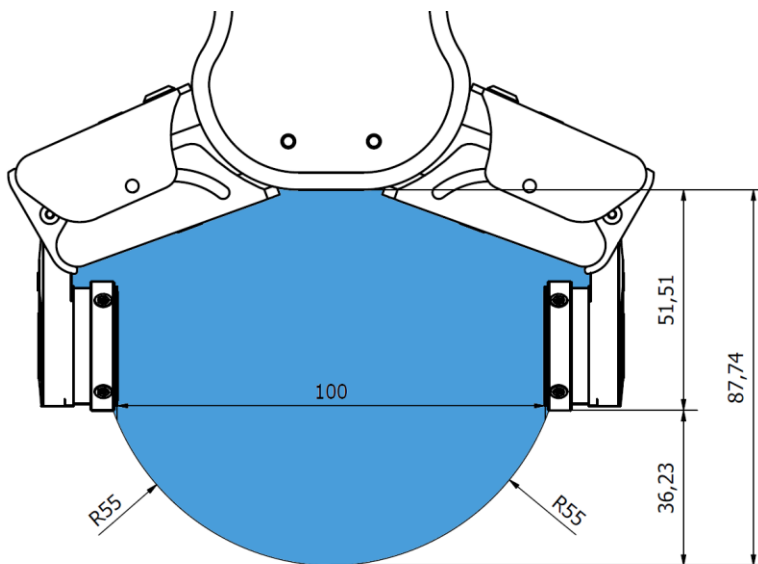
Précision typique du capteur de proximité



Graphique de vitesse de préhension RG2-FT



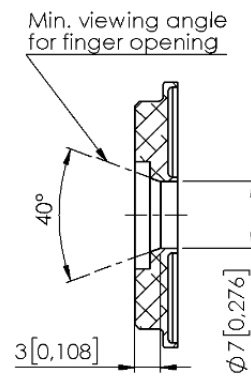
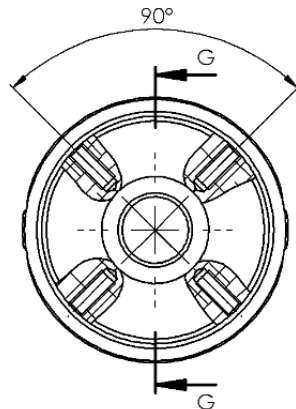
Plage du fonctionnement du préhenseur



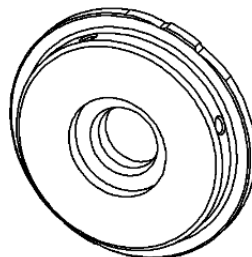
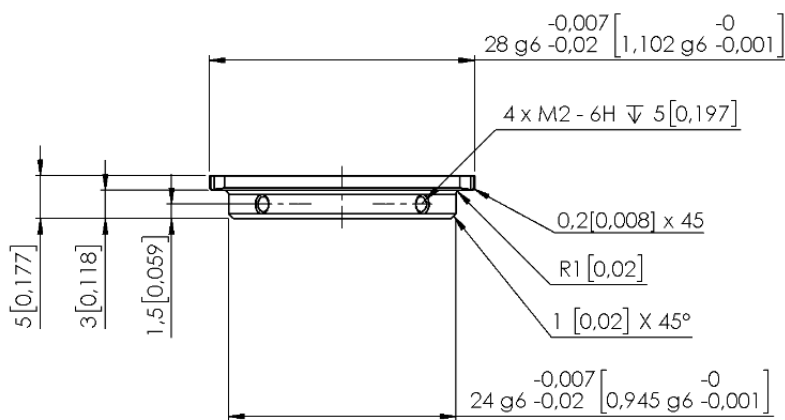
Les dimensions sont en millimètres.

Bout de doigts

Les bouts de doigts standard peuvent être utilisés pour de nombreuses pièces différentes. Si des bouts de doigts personnalisés sont requis, ils doivent être adaptés aux doigts du préhenseur.



SECTION G-G



Dimensions du doigt du préhenseur, en millimètres.

**NOTE :**

Lors de la conception des bouts de doigts, prenez ce qui suit en considération pour conserver des performances optimales :

Chemin optique dégagé pour les capteurs de proximité

Protégez les capteurs de proximité contre la lumière directe du soleil ou une source lumineuse intense

Évitez la pénétration de poussière et de liquide

**AVERTISSEMENT :**

Les capteurs de proximité sont des pièces sensibles et doivent être protégés contre :

Lumière directe du soleil (comme des sources de laser directionnelles)

Température élevée directe

Contacts mécaniques de toute sorte

Exposition à un liquide ou une poussière fine conductrice

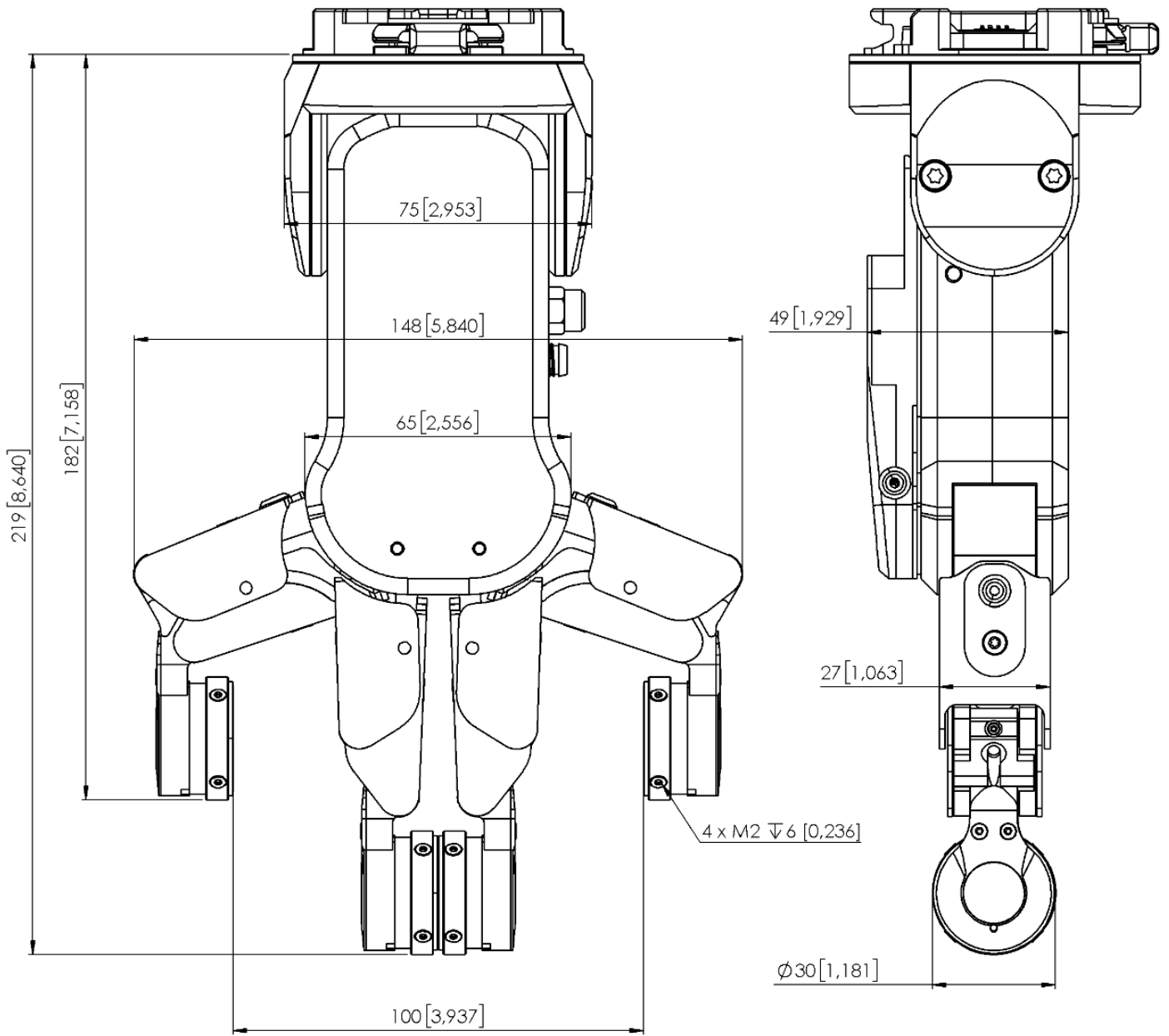
**NOTE :**

Veillez nettoyer régulièrement la surface du capteur de proximité à l'air comprimé basse pression (<5 bars) à 5 cm de distance. Contre une forte contamination, utilisez de l'alcool isopropyle avec un coton-tige doux pour le garder propre.

Épaisseur des doigts

Les bouts de doigts par défaut sont considérés quand l'épaisseur des doigts a été définie et n'a pas pu être modifiée dans le logiciel. Dans le cas où des bouts de doigts personnalisés sont utilisés, l'utilisateur doit compenser manuellement la différence d'épaisseur de doigts.

RG2-FT



Toutes les dimensions sont exprimées en mm et [pouces].