

EPIC® H-B 24 SGRLH

Boîtier style H-B. Le standard de l'industrie.

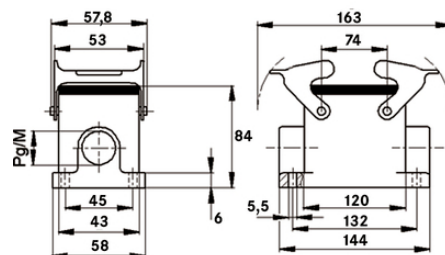
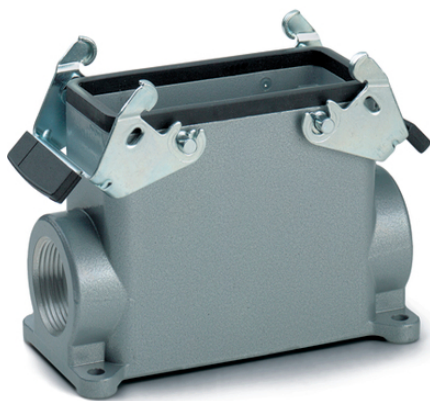
Le boîtier métallique robuste pour connecteurs rectangulaires est constitué de 2 doubles leviers et de 2 entrées de câble. Il peut, par exemple, être utilisé dans l'industrie des matières plastiques.

Info

Davantage d'espace intérieur pour le câblage

Version à double levier avec 2 leviers pour sécurité accrue

Indice de protection UL50E testé



Étanche à l'eau



Robuste



Résistance mécanique



Génie mécanique et industriel



Automatisation

Avantages

Fixation fiable à 4 vis

Cols coulés pour un assemblage facile du presse-étoupe

Applications

Ingénierie industrielle

Techniques scéniques

Industrie du plastique

EPIC® H-B 24 SGRLH

Particularités

Embase en saillie, version haute
Double étrier
2 sorties de câble

Caractéristiques techniques

Classification ETIM 5:	ETIM 5.0 Class-ID: EC000437 ETIM Classe 5.0 - Description : Boîtier pour connecteurs industriels
Classification ETIM 6:	ETIM 6.0 Class-ID : EC000437 ETIM 6.0 Classe-Description : Boîtier pour connecteurs industriels
Matériau:	Boîtier : Alliage en aluminium recouvert par pulvérisation, gris Lever : Acier zingué Joint : NBR
Indice de protection:	IP 65 (verrouillé) NEMA 250, UL50E : 12, 4 (verrouillé)
Testé VDE:	Certification du contrôle de production : VDE-REG. no : B437 Homologué UL : Numéro de dossier UL E75770
Plage de température:	-40°C à + 110°C, pointe +125°C

Remarque

Les photographies et les graphiques ne sont pas à l'échelle et ne constituent pas des représentations fidèles des produits concernés.

Les prix indiqués sont nets, sans TVA ni charges. Vente aux clients professionnels.

EPIC® H-B 24 SGRLH

Numéro d'article	Description	M	PG	Pièces / conditionnement
Boîtier H-B : embase en saillie (2 entrées de câble, double levier, version haute)				
70136200	H-B 24 SGRLH 21	-	21	5
70136400	H-B 24 SGRLH 29	-	29	5
79136200	H-B 24 SGRLH M25	25	-	5
79136400	H-B 24 SGRLH M32	32	-	5

Dernière mise à jour (18.07.2019)

©2019 Lapp Group - all rights reserved.

Gestion des produits <http://lapprance.lappgroup.com>

Die aktuellen technischen Daten finden Sie im dazugehörigen Datenblatt. Vous pouvez trouver les données techniques actuelles dans la feuille de données correspondante.
PN 0456 / 02_03_16