

## Product News

Magazine Omron 2008

CP1L-L10  
CP1L-M60  
CP1H-40  
CP1L-M40  
CP1H-20  
CP1L-L14  
CP1L-J20  
CP1L-J14  
CP1L-M30  
CP1L-L20



### DYALOX - SÉRIE DE PC INDUSTRIELS

Renforcé pour une utilisation fiable ininterrompue

>>> Page 4

### NOUVELLES SOLUTIONS V1000

Ouverture et flexibilité !

>>> Page 14

### XPECTIA

Quand performance rime avec simplicité

>>> Page 17

### GAMME DE CAPTEURS DE SÉCURITÉ MS48/MS28

La sécurité en toute simplicité

>>> Page 22

Plus d'arrêt, plus de panne, alors prenons le temps de créer ...



## Voilà ce que nous faisons, voilà ce que nous savons faire

Chers lecteurs,

Les visiteurs qui ont récemment consulté le site Web d'Omron Electronics ont eu accès à une nouvelle rubrique très polyvalente. Le concept de « Rubrique Expert » est né de l'observation selon laquelle la plupart des personnes qui consultent le site ont un problème qu'ils veulent résoudre et ne sont pas nécessairement à la recherche d'un produit spécifique.

Au fil des ans, au fur et à mesure de la construction du site Web, celui-ci a comporté des nouvelles concernant les développements de produits et les applications relatives aux produits, ainsi que des études de cas portant sur les utilisateurs des systèmes Omron. Désormais, la Rubrique Expert regroupe toutes ces informations afin de présenter aux clients et aux prospects l'expertise d'Omron, à chacun dans son secteur spécifique.

D'ici la fin 2008, notre site Web comportera trois rubriques Expert consacrées respectivement à l'automatisation, à la division SEI (semi-conducteurs, électronique et photovoltaïque) et à l'industrie alimentaire/conditionnement des aliments. Au sein de chacune de ces rubriques, les utilisateurs seront à même de cerner un processus spécifique, en y trouvant toutes les applications et les études de cas y afférentes.



Consultez l'adresse suivante :  
[www.industrial.omron.eu/expert\\_area](http://www.industrial.omron.eu/expert_area)



## 4 Systèmes d'automatisation

- 4 DyalX - Série de PC industriels
- 6 CPIL un automate compact
- 8 GRTI-CRT SmartSlice
- 9 EJIN-HFUB-DRT CelciuX°
- 10 NS Terminal de dialogue avec un service Web
- 11 PROFINET-IO
- 12 CX-One v3.0
- 13 CX-Supervisor v2.1

## 14 Servocommande et contrôle d'axes

- 14 Nouvelles cartes de communication en option
- 15 Nouvelles solutions V1000
- 16 Servomoteurs ATEX pour Sigma II
- 16 CanOpen pour l'Xtradrive

## 17 Détection

- 17 Xpectia
- 18 Capteur photoélectrique E3FZ
- 19 Micro-capteurs photoélectriques EE-SX67
- 19 Capteurs à fibre optique E32-[J]11N
- 20 Série V680 RFID

## 21 Modules logiques de contrôle

- 21 Compteur multifonctions prédéfini H7BX
- 21 Alimentations industrielles compactes S8VS

## 22 Sécurité

- 22 Gamme de capteurs de sécurité MS48/MS28
- 23 Contrôleur de sécurité autonome NE1A-L



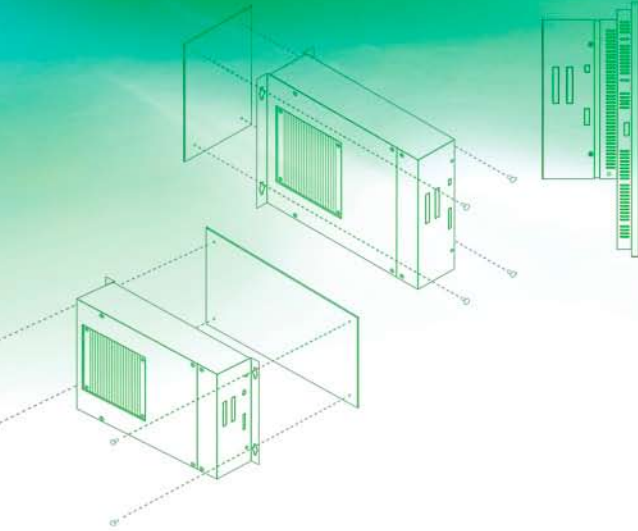
## Renforcé pour une utilisation fiable ininterrompue

Spécialement conçu pour fonctionner 24h/24 et 7j/7, même dans les environnements industriels les plus contraignants, le PC industriel DyaloX est devenu la référence incontournable en matière de fiabilité. Cette exceptionnelle fiabilité est le fruit d'un concept global qui s'étend de la conception à l'inspection finale, en passant par l'assemblage et la production. Les sources de pannes potentielles, telles que celles occasionnées par les pièces mobiles, sont éliminées durant la phase de conception et seuls les composants d'une qualité industrielle optimale sont utilisés pour minimiser les risques de défaillance et s'assurer que toutes les pièces peuvent résister aux conditions extrêmes des environnements industriels. Ce processus est complété par des essais et des contrôles de qualité exhaustifs.

La fiabilité du système est renforcée par l'utilisation du matériel RAS et son logiciel d'autodiagnostic uniques d'Omron, qui vous informent de toute éventuelle détérioration des conditions de travail. Le concept RAS est le fruit de nombreuses années d'expérience dans le domaine de l'automatisation d'équipements autonomes de classe industrielle, tels que les distributeurs automatiques de billets, les terminaux de point de vente et autres distributeurs de billetterie. Le système RAS contrôle différents paramètres tels que la tension d'alimentation, la température et le comportement du logiciel. Il est également capable de prendre les mesures correctives nécessaires tout en protégeant les données stockées.

Omron offre sur ce produit une garantie intégrale de 3 ans et une garantie sur les réparations allant jusqu'à 7 ans après achat.





### Caractéristiques et avantages du nouveau module 600 MHz

- Fonctionnement fiable 24h/24 et 7j/7, même dans les conditions les plus difficiles
- Processeur Intel Celeron M 600 MHz de qualité industrielle
- Aucune pièce mobile, conception sans ventilateur et stockage fiable sur silicium d'une capacité totale de 8 Go
- Écran tactile haute qualité avec deux ports USB en façade
- Connexions série, USB et Ethernet
- Garantie de 3 ans, livraison garantie pendant 5 ans, service de réparation garanti pendant 7 ans

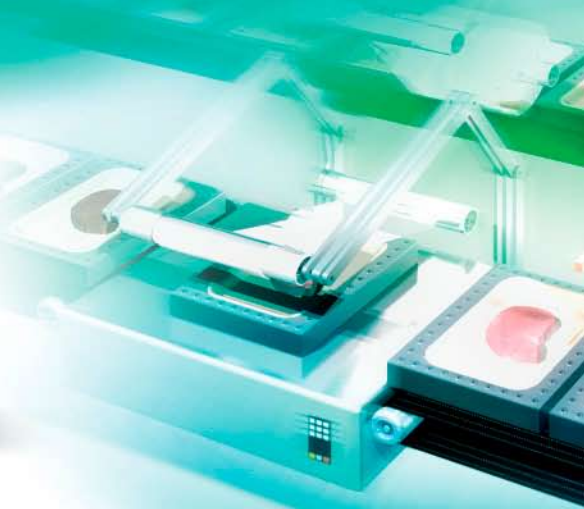
### Nouveau modèle 600 MHz

Outre le processeur 1,3 GHz, disponible en versions avec écran intégré 12 à 17 pouces ou boîtier seul, Omron propose un modèle de processeur 600 MHz avec son écran 12 pouces et 15 pouces. Ce nouveau modèle est idéal pour l'exécution d'une large variété d'applications tout en offrant de nombreuses possibilités d'extension. Il est fourni avec deux ports Ethernet et un emplacement PCI unique afin de vous procurer le maximum de flexibilité pour la connexion à d'autres périphériques, notamment des appareils USB, via deux ports à l'arrière et deux ports à l'avant dotés d'un niveau de protection IP65.

La capacité de mémoire RAM disponible est comprise entre 256 Mo et 1 Go. Vous avez également le choix entre une solution de stockage très fiable sur silicium ou un disque dur classique. Le PC industriel DyaloX est fourni avec la version étendue de Windows XP Embedded, installée sur une carte mémoire Compact Flash (CF) de 2, 4 ou 8 Go.

### Visualisation de machine

Pour l'interface graphique utilisateur, Omron propose CX-Supervisor, un progiciel ciblant la visualisation des machines et NS-Runtime, logiciel destiné à exploiter les applications développées pour les IHM de la série NS. Pour de plus amples informations à ce sujet, veuillez contacter votre agent Omron.



## De nouveaux modèles de processeurs qui améliorent l'évolutivité et la rentabilité

Outre les UC CP1L actuels dotées de 14, 20, 30 ou 40 E/S, Omron propose à présent des unités centrales équipées de 10 et 60 E/S intégrées. Disponibles avec alimentation c.a. ou c.c. et sorties relais ou transistor, ces nouvelles unités centrales sont encore plus flexibles car elles vous permettent de créer l'application idéalement adaptée à vos besoins. Les nouveaux processeurs CP1L-J fournissent une solution très rentable, susceptible d'être étendue à 60 E/S, tout comme les modèles CP1L-L, qui sont toutefois plus limités en capacité et en fonctionnalités.

### Écran LCD en option, pour des fonctions d'affichage et de réglage performantes

L'écran LCD (voir photo) en option est un module plug-in de surveillance et de réglage facile à manier, offrant de puissantes fonctions d'affichage et de réglage. Il peut être utilisé avec les processeurs CP1L et CP1H. En mode surveillance, l'appareil affiche les données API, les messages d'erreur ou des messages spécifiques à l'utilisateur.

En mode de configuration, il est également possible de modifier les données affichées. Pour les erreurs et les alarmes, l'affichage LCD rétroéclairé peut être modifié pour passer du vert au rouge ou même clignoter.





**Caractéristiques et avantages :**

- Évolutivité améliorée grâce aux nouveaux modèles 10 et 60
- Plus grande efficacité avec les nouveaux modèles J
- Module d'affichage LCD disponible pour : affichage de messages d'erreurs relatifs à l'accès de l'API (test ou surveillance)



## Coupleur de communication GRT1-CRT SmartSlice sur CompoNet

### Caractéristiques et avantages :

- Installation sans outil de configuration requis
- Câblage réseau très économique
- Prise en charge de toutes les cartes SmartSlice



## SmartSlice sur CompoNet

Non seulement les unités E/S SmartSlice sont de plus en plus nombreuses, mais également le nombre de coupleurs de communication sur les réseaux connaît une progression croissante. Après l'introduction de DeviceNet, PROFIBUS-DP, PROFINET-IO (voir page 11) et l'unité MECHATROLINK-II reliant SmartSlice au contrôleur d'axes Trajexia, nous lançons à présent SmartSlice sur CompoNet.

CompoNet est un produit spécialement développé pour établir une communication performante avec un grand nombre de stations sur le câble le plus simple possible. Sa configuration « prêt à l'emploi », qui ne nécessite aucun outil spécialisé, ainsi que sa topologie de câblage libre permettent d'en réduire les coûts d'installation. Il se caractérise par des temps de cycle inférieurs au millième de seconde et dispose

d'une fonction messagerie pour véhiculer les configurations des équipements connectés.

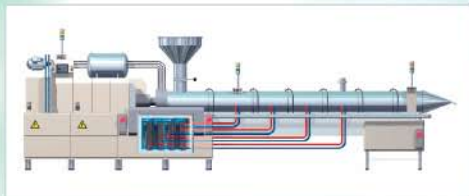
Avec GRT1-CRT, vous pouvez désormais utiliser toutes les unités intelligentes d'E/S SmartSlice sur ce réseau simple et polyvalent. Toutes les fonctionnalités de SmartSlice, telles que l'échange à chaud avec sauvegarde et restauration automatiques de paramètres, collecte de données de maintenance et prétraitement des données sont prises en charge. Vous pouvez décider de cliquer simplement sur toutes les unités en laissant la fonction de configuration automatique s'exécuter ou opter pour l'utilisation de CX-One, qui fournit des outils de configuration permettant de régler les paramètres de communication et d'accès de toutes les unités.



## CelciuX°: Carte de communication DeviceNet pour EJ1N-HFUB-DRT

### Caractéristiques et avantages :

- Connexion de CelciuX° sur DeviceNet
- Maintenance améliorée du fait de la possibilité de sauvegarder les paramètres de l'unité de régulation de température et de les restaurer à l'aide d'un interrupteur DIP
- Configuration aisée en raison de l'affectation d'E/S sans recourir à un logiciel de configuration
- Possibilité d'effectuer les réglages via le configurateur DeviceNet Omron (CX-Integrator)
- Compatibilité avec les outils de configuration DeviceNet tiers en utilisant le fichier EDS



### Régulation de température multi-boucles sur extrudeuses

Exploitez les performances de régulation de température de CelciuX° et connectez-vous à la machine maître à l'aide de DeviceNet ou de toute autre option de connectivité disponible.

## Passerelle entre CelciuX° et DeviceNet

Cette unité autorise la connexion de modules de régulation de température CelciuX° TC2/TC4 au réseau DeviceNet. Les paramètres des boucles de régulation de température affectées dans la carte DeviceNet maître permettent de lire et d'écrire des données et de faire fonctionner les unités de contrôle sans aucune programmation.

Une nouvelle fonction autorise désormais la création et la sélection de modèles de paramètres pour afficher les paramètres d'une boucle, en faisant l'économie d'un espace d'allocation mémoire. Tous les paramètres des unités de régulation de température peuvent être chargés en une seule opération à l'aide d'un interrupteur DIP. Dans l'éventualité peu probable d'un remplacement de module de régulation de température, la configuration peut être facilement rappelée sans faire appel à des outils logiciels spécifiques.



**Caractéristiques et avantages :**

- Visualisation à distance de ce que l'opérateur voit localement
- Connexion à n'importe quel terminal IHM NS via Internet
- Lecture et téléchargement de fichiers depuis une carte NS CF



## Opérations d'entretien et de réparation de machine à distance grâce au terminal IHM NS

Omron a étendu la fonctionnalité des terminaux de la gamme NS avec une interface Web intégrée. Cette fonction vous permet de visualiser l'écran IHM NS, qui est aussi visualisé par l'opérateur en local, à distance depuis n'importe quel navigateur Web standard, sans la nécessité d'installer des logiciels supplémentaires sur votre ordinateur. Ceci vous permet de suivre très facilement le déroulement des événements sur le site où la machine est installée. Vous pouvez ainsi visualiser les alarmes et les valeurs actuelles et même commander le terminal directement depuis votre navigateur Web.

L'interface Web peut s'exécuter en mode surveillance, afin de vous permettre de ne contrôler que certains écrans, ou en mode opérationnel de sorte que vous

puissiez faire fonctionner le terminal comme si vous étiez directement à l'emplacement de la machine. Vous pouvez également afficher l'ensemble des fichiers stockés sur la carte CF locale, comme par ex., les fichiers de journaux créés par le journal de données NS ou télécharger ces fichiers depuis le site distant.

Omron vous permet d'effectuer le dépistage de pannes et la maintenance de votre machine par un simple clic, grâce à la nouvelle interface Web de série NS.

Remarque : une fonction d'interface Web est fournie avec CX-One v3.1.



## PROFINET-IO

### Caractéristiques et avantages :

- Réseau de terrain Ethernet ouvert
- Outils logiciels ouverts
- Prise en charge d'une topologie anneau redondante



## Omron et PROFINET - Une technologie avancée sans la complexité des mises en oeuvre

### Les premiers produits PROFINET-IO d'Omron prochainement disponibles

Omron propose une série de produits compatibles avec les réseaux Ethernet ouverts. Avec PROFINET, un vaste choix de produits tiers seront interopérables pour développer des solutions très performantes

L'automate CJ1 et les borniers E/S SmartSlice offrent une belle synergie en garantissant les échanges de données à grande vitesse et une communication de messages avec la simplicité d'un bus de terrain traditionnel. Si vous utilisez actuellement CX-One, vous devez déjà disposer des outils logiciels nécessaires à la configuration d'un réseau PROFINET. La technologie ouverte FDT de CX-Configurator prend en charge les fichiers DTM de nos produits PROFINET, ainsi que les fichiers GSDML conventionnels relatifs aux produits tiers.

Nos produits prennent également en charge le protocole de communication FINS d'Omron. Cela vous permet d'utiliser des IHM de série NS ou des logiciels de visualisation basés sur PC, afin de connecter vos API sans câblage supplémentaire.

Dans l'architecture de la gamme de produits, le commutateur Ethernet intégré de l'unité SmartSlice assure l'interconnexion directe avec les stations E/S, éliminant ainsi la nécessité de recourir à des commutateurs industriels externes. Les stations SmartSlice peuvent également être associées à une topologie en anneau de sorte qu'une simple panne de câble ne puisse pas affecter le fonctionnement de l'ensemble du réseau.



**Caractéristiques et avantages :**

- Simulation intégrée
- Comparaison de programmes



**Fonctionnalités permettant de gagner du temps, de réduire les erreurs et d'intégrer les machines**

**Simulation intégrée**

Les outils de simulation intégrés d'Omron permettent de diminuer le temps total nécessaire à la conception, au développement et au démarrage des équipements et des appareils. Il suffit d'un simple clic pour simuler l'interaction entre API et IHM. Grâce au générateur d'erreurs API avancé, vous pouvez également tester les objets graphiques préprogrammés (Smart Active Part) liés à l'aide au dépannage dans votre application IHM.

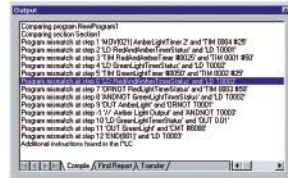
**Comparaison de programmes**

En enrichissant les fonctionnalités de comparaison existantes de CX-Programmer, la version v3.0 ajoute la fonction à comparer les programmes ST et SFC au niveau tâche ou dans les blocs fonctions. La comparaison détaillée en ligne avec l'API ou la comparaison entre deux projets CX-Programmer est également réalisable.



**Sequential Function Chart**

SFC (Sequential Function Chart) permet de comprendre l'architecture du programme en un coup d'œil, de réaliser un programme structuré, de faciliter la surveillance et le débogage.



La nouvelle fonction de comparaison de programmes autorise une comparaison détaillée des blocs fonctions et du texte structuré, alors que la prise en charge de la conversion de programmes de C500/C120/C\_P facilite le traitement des changements d'équipement.





**Caractéristiques et avantages :**

- Protection logicielle sans clé électronique USB
- Support technique amélioré pour CX-Supervisor v1.3

**Nouvelles fonctionnalités avec mise à niveau gratuite**

CX-Supervisor v2.1 est une mise à niveau gratuite pour les clients v2.0 enregistrés. Cette mise à jour prend désormais officiellement en charge Windows VISTA\*. Les nouvelles fonctionnalités suivantes ont été ajoutées au produit :

- **Exploiter les applications v1.3** pour nos clients désireux d'utiliser les nouvelles fonctionnalités de l'environnement de développement v2.0 (ancrage de fenêtres, analyse de projet, etc.) mais tenus d'assurer la compatibilité avec des installations existantes de CX-Supervisor v1.3 Runtime. Nous avons ajouté une fonctionnalité permettant de définir la cible v1.3. Celle-ci autorise la production, par CX-Supervisor v2.0, de projets Runtime (.sr2) susceptibles d'être exécutés sous la version v1.3.

- **SoftTOK** est une nouvelle forme de protection logicielle destinée à être utilisée dans les zones à risque exigeant un environnement intrinsèquement sécurisé. SoftTOK vous permet de substituer la clé électronique USB par un jeton informatique. Ceci permet d'exécuter CX-Supervisor sans clé électronique USB installée sur le PC.

\*Éditions VISTA prises en charge : Ultimate et Business





## V1000 : Ouvert &...

Tout en bénéficiant de la transparence requise des contrôleurs industriels existants, V1000 nécessite un seul logiciel, une seule connexion et une seule minute de configuration.

### SI-P3/V : V1000 PROFIBUS-DPV1

- Intégration des Smart Platform
- Nombre de nœuds configurés par PROFIBUS-DP
- Détection automatique de la vitesse de transmission
- Prise en charge de la messagerie
- Mise en correspondance flexible des E/S
- Connecteur DB9

### SI-S3/V : V1000/CANopen

- Intégration des Smart Platform
- Profil de communication DS301
- Profil de commande DSP402
- Accès aux paramètres du variateur
- Accès aux données E/S
- Délai de mise à jour des paramètres de requête/réponse < 1 ms
- Connecteurs enfichables standard

### SI-N3 : V1000 DeviceNet

- Intégration des Smart Platform
- Nombre de nœuds configurés par DeviceNet
- Détection automatique de la vitesse de transmission
- Prise en charge de la messagerie
- Connecteurs enfichables standard

## Nouvelles solutions V1000



### ...Flexible !

...pour suivre la tendance du marché et les besoins des consommateurs. Le V1000 a été conçu avec une flexibilité qui autorise la personnalisation des produits, tant au niveau du matériel que du logiciel, conformément aux exigences du marché et aux besoins des clients.

#### Filter intégré V1000

Un filtre CEM intégré vous évite de devoir prendre des précautions spéciales pour le blindage CEM en cours d'installation. Le filtre optionnel, installé en usine, réduit non seulement les coûts d'installation mais également les pièces externes, tout en simplifiant la logistique.

#### V1000 IP66

Cette version de protection IP élevée du V1000 permet d'installer le variateur à proximité du moteur, même en présence de poussières ou d'eau à forte pression, sans devoir assurer de protection supplémentaire. L'interface opérateur numérique est montée sur la plaque du capot avant pour faciliter la configuration et la surveillance de l'appareil. L'unité IP66 est équipée d'un filtre EMC Class C1 intégré.

#### Alimentation de 24 V c.c.

Cette option assure une alimentation ininterrompue, critique pour bon nombre d'applications. Elle prend le relais en cas de panne de courant pour préserver le bon fonctionnement du V1000 et assurer la circulation en continu du flux de données et de communications.



## Servomoteurs ATEX pour Sigma II



### Caractéristiques et avantages :

- Conforme à la directive ATEX 94/9/EC
- Conception compacte et construction robuste
- Câbles d'alimentation et de codeur intégrés de 3 m à 50 m
- Plage de puissance comprise entre 500 W et 3 kW
- Codeur série haute résolution intégré

## Nouveau servomoteur antidéflagrant

La nouvelle gamme de servomoteurs SGMZH est spécialement conçue pour être utilisée dans les zones à risque, tels que les environnements exposés aux dangers d'incendie ou d'explosion dus à la présence de gaz, de poussière ou de fibres inflammables. Cette série antidéflagrante est conforme à la directive européenne 94/9/EG pour les équipements destinés à l'utilisation dans les atmosphères potentiellement explosives.

Des modèles sont disponibles pour être utilisés dans les atmosphères renfermant des gaz (IIG Exd II BT4, Tamb 0 - 40 °C) et des poussières (IIG ExDA21, IP64, T 120 °C).

## CanOpen pour l'Xtradrive

### XtraDrive étend ses capacités de communication

CANopen est le principal système de bus série destiné au développement de commande intégrée pour une large gamme d'applications de terrain. XDA-CAN aide les fabricants OEM à simplifier le câblage et le montage de leurs machines en proposant une intégration facile avec un système de communication industrielle très prisé.

**Servocommande « tout en un » et contrôleur d'axe intégré**  
XtraDrive avec la carte XDA-CAN en option est une solution compacte et rentable pour les applications exigeant hautes performances, précision et connectivité réseau.



### Caractéristiques et avantages :

- Spécification CANopen DS-301
- Profils de commande conformes DSP-402 V2.0
- Commutateurs rotatifs pour la définition de numéro de nœud (jusqu'à 127 nœuds)
- Vitesse de communication jusqu'à 1 Mbps
- Interopérabilité des différents appareils
- Isolation galvanique des ports pour garantir l'immunité efficace contre le bruit
- Prise en charge de tous les modèles XtraDrive





**Caractéristiques et avantages :**

- Système en couleurs réelles : 16 millions de couleurs
- Caméras haute résolution : 2 millions de pixels
- Inspections en 2D et 3D
- Écran tactile pour une manipulation aisée
- Plate-forme industrielle d'ordinateurs personnels
- Les couleurs réelles renforcent la stabilité totale de l'inspection
- Configuration et maintenance faciles

**Quand performance rime avec simplicité**

Le système de vision Xpectia d'Omron définit une nouvelle classe de solutions d'inspection visuelle : la combinaison d'une détection en couleurs réelles, d'une haute résolution, d'une fonctionnalité 3D et d'un guidage intuitif de l'utilisateur garantit la simplicité à l'état pur, quelle que soit la complexité de l'inspection à réaliser.

À l'instar de l'œil humain, Xpectia peut identifier des objets de toutes les couleurs, quelles que soient leur distance et leur taille. Son écran tactile convivial et ses fonctions automatiques rendent les applications de vision plus simples et plus directes que jamais.

Xpectia est disponible dans une gamme de contrôleurs avec ou sans écran tactile et prend en charge jusqu'à quatre caméras. En combinant les avantages d'un système compact à la puissance et la flexibilité d'une plate-forme industrielle d'ordinateurs personnels, ce système offre tout simplement le meilleur de ces deux univers.



**Système de couleurs standard :**

Faible contraste -> traitement interne à l'aide d'une image monochrome filtrée



**Xpectia**

Contraste élevé -> inspections stables à l'aide de la détection en couleurs réelles



ECM search



Defect



Fine matching



Scan edge position



Scan edge width



Edge position



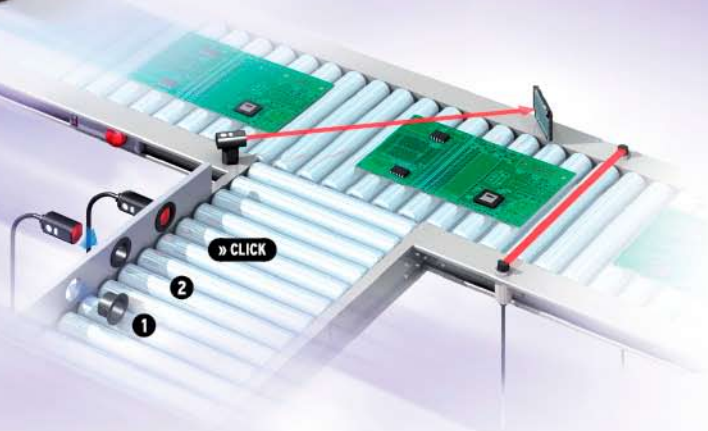
Edge pitch



Set unit figure

## Capteur photoélectrique E3FZ

FAST >>>>  
INSTALLATION



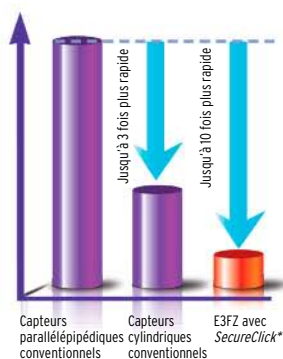
### Caractéristiques et avantages :

- Petit boîtier M18 pour un espace de montage réduit
- DEL haute puissance pour une meilleure portée de détection
- Montage par encliquetage *SecureClick* pour une installation rapide

## Détection d'objet - installation jusqu'à dix fois plus rapide

Équipé de la technologie de détection modulaire du capteur photoélectrique E3Z, le plus prisé parmi les produits Omron, le modèle E3FZ allie la détection d'objet fiable à un boîtier compact, simple et facile à assembler.

La technologie de montage par encliquetage *SecureClick* dont il est doté lui assure une installation rapide en deux étapes faciles, en un temps 10 fois plus rapide que sur les capteurs parallélépipédiques traditionnels.



\*Montage *SecureClick* résistant à de fortes vibrations.



## Micro-capteurs photoélectriques EE-SX67

FAST >>>>  
INSTALLATION



### Détection de position des pièces de machine en un boîtier facile à monter

Les micro-capteurs photoélectriques EE-SX67 assurent une détection de position rapide et fiable des pièces de machine mobiles, grâce à leur boîtier "fourche", simple à installer. La gamme a été élargie pour inclure de nouvelles formes de boîtiers ainsi que des connecteurs de câbles 10 cm pour un montage simplifié en différentes positions.

#### Caractéristiques et avantages :

- Large gamme de boîtiers "fourche" pour une installation facile
- Modèles de connecteurs de câble 10 cm pour une installation et une connexion simplifiées

## Capteurs à fibre optique E32-[J]11N

FAST >>>>  
INSTALLATION



Montage facile et protection contre la rupture de câble



#### Caractéristiques et avantages :

- Sortie de câble à 90° et fibre très flexible pour prévenir la rupture de câblage
- Structure hexagonale pour une fixation par écrou simplifiée
- Modèles M3 à barrage et M6 à réflexion diffuse
- Modèles à réflexion diffuse coaxiale M3 et M6 pour une détection haute précision

### Détection précise dans les espaces réduits grâce à un boîtier facile à monter

Les capteurs à fibre optique E32 offrent une détection d'objets fiable et rigoureuse dans les espaces les plus réduits et avec la plus haute précision possible. Les nouvelles fibres hexagonales simplifient encore plus l'installation et réduisent la probabilité de rupture de câble.



## Série V680 RFID

**Caractéristiques et avantages :**

- Gamme de contrôleurs pour les applications d'antennes, de type simple ou double
- Conformité à la norme ISO 18000-3 (ISO 15693) de 13,56 MHz
- Technologie FRAM innovante fonctionnant sans batterie
- Gamme d'antennes pour de multiples formes et applications
- Vitesse de transmission de données atteignant 27 000 bps
- Communications DeviceNet et série
- Carte API pour les séries API CJ1 ou CS1
- Configuration facile et fonctionnalité de maintenance intégrée

## Identification effectuée pour une intégration flexible

La traçabilité et l'identification fiable combinées au concept intelligent de contrôleurs RFID et d'antennes résultent en un degré élevé de flexibilité d'intégration du système de contrôle. La série V680 offre un choix varié de contrôleurs, d'interfaces de communication et d'antennes ainsi que des contrôleurs RFID pour l'intégration directe dans les systèmes d'API CJ1 ou CS.

La conformité est désormais assurée grâce à l'utilisation de la fréquence 13,56 MHz harmonisée mondialement selon la norme ISO. Le système V680 RFID est capable de lire et d'écrire les tags du système V680 et les tags tiers certifiés conformes ISO 18000-3 (ISO 15693). Pour répondre aux exigences d'amélioration de la productivité, ce système permet d'atteindre une vitesse de transmission de données de 27 000 bps.

Grâce à la nouvelle technologie FRAM des tags VS80, il n'est plus nécessaire de disposer de tags alimentés par batterie. La haute fiabilité du système alliée à un nombre total de 10 milliards de cycles de lecture/écriture réduisent la maintenance.

Les outils de diagnostic avancés du contrôleur sont conçus pour permettre une configuration et un diagnostic aisés du système. Une large variété de tags destinés à différentes applications et divers environnements garantit l'intégration de la traçabilité à votre machine avec souplesse et simplicité.

## Compteur multifonctions prédéfini H7BX

### Large afficheur facile à lire



Le nouveau H7BX succède au compteur prédéfini H7BR, très prisé. Son boîtier DIN 72 x 72 mm est doté d'un double afficheur à 6 chiffres de 13,5 mm de hauteur et d'une hauteur de 9 mm pour les chiffres de l'affichage de consigne. Son écran LCD à transmission négative assure une excellente lisibilité dans toutes les conditions de fonctionnement. Comme pour l'ensemble de nos afficheurs, nous offrons désormais sur le H7BX un affichage de la PV en deux couleurs (rouge/vert). Le réglage de la valeur prédéfinie est très facile à effectuer, chaque chiffre disposant d'une touche spécifique. Il ne s'agit pas d'un simple compteur pré-réglé mais d'un système totalisateur, à présélection, par lot, double ou tachymètre.

### Caractéristiques et avantages :

- Exécute toutes les fonctions de base d'un compteur et plus encore
- Disponible pour 1 étage et 2 étages
- Sortie relais et transistor en standard Compatible avec une large gamme d'entrées : entrée de contact, entrées NPN/PNP et capteurs c.c. à 2 fils
- Protection IP54 face avant
- Conforme aux normes de sécurité UL, CSA et CE



## Alimentations industrielles compactes S8VS



### Extension de gamme avec le modèle 20 A/24 V DC

La gamme S8VS d'alimentations monophasées compactes s'élargit pour inclure le modèle S8VS-48024, la version du 20 A/24 V DC de dimensions L 115 x H 150 x P 127,2 mm. La tension du système varie entre 100 et 240 V, 50/60 Hz. La connexion de charge s'effectue via 2 bornes à 3 connexions +V et -V. Le rendement est de 83 % min. et le facteur de puissance de 0,95 min. L'ondulation en sortie est inférieure à 2 % max (p-p) et la tension de sortie comprise entre -10 % et +15 % et réglable sur le panneau avant de l'appareil. Le courant de pic est de 30 A pendant 2 secondes. Le modèle comprend également une protection contre les surtensions.

### Caractéristiques et avantages :

- Compact avec une puissance de sortie de 20 A, 24 Vc.c.
- Courant crête de sortie de 30 A
- Voyant sortie LED (vert)
- Montage de rail DIN
- Conforme RoHS
- Gamme comprenant également des versions 15 W/0,65 A, 30 W/1,3 A, 60 W/2,5 A, 120 W/5 A et 240 W/10 A
- Conforme aux normes de sécurité UL, CSA et CE

## Gamme de capteurs de sécurité MS48/MS28



### Caractéristiques et avantages :

- Facilité d'installation et de configuration
- Conformité aux types de sécurité 2 ou 4 (EN 61496)
- Protection des doigts et des mains (résolutions 14 et 30 mm)
- Plages de service maximum de 7 m et 20 m
- Hauteur de protection allant jusqu'à 2120 mm par pas de 40 mm
- Outil d'aide à l'alignement intelligent intégré
- Versions disponibles avec fonctions de base et fonctions évoluées
- Capacité de mise en cascade de 4 systèmes avec possibilité de résolutions mixtes

## La sécurité en toute simplicité, fabriquée en Allemagne

Simple à sélectionner, commander, installer configurer et entretenir, la gamme MS28/48 prend en charge le processus de conception machine « TOUT EN UN ».

Les barrières immatérielles de sécurité conventionnelles ne couvrent que certains segments des applications et requièrent, de ce fait, différents accessoires et outils d'installation et de maintenance. Étant donné la nécessité de réduire les coûts de conception et de production de machines, l'utilisation de capteurs de sécurité devient un obstacle à l'amélioration des machines.

La gamme MS28/48 est conçue pour traiter toutes ces questions. Qu'il s'agisse d'une exigence de sécurité de type 2 ou de type 4, d'une protection des doigts ou des mains, de fonctions de base ou de fonctions avancées, les câbles, les accessoires, la configuration et la maintenance sont exactement les mêmes. Les investissements en ingénierie et en formation peuvent être réutilisés sur le projet de machine

suivant, indépendamment des exigences spécifiques en matière de sécurité.

Il n'est pas nécessaire de recourir à un outil ou une console de programmation pour assurer la configuration, la maintenance et l'alignement de l'appareil. Des interrupteurs DIP facilement accessibles et un outil d'alignement intégré innovant sont une garantie de la rapidité de configuration et de maintenance des capteurs de sécurité/MS. La durabilité et la fiabilité remarquables de l'appareil sont assurées par la robustesse des pièces mécaniques et la conception de pointe des circuits de sécurité internes.

Offrant la plus haute flexibilité à la fois en termes de disponibilité et de variété, le MS28/48 est fabriqué par OMRON Manufacturing of Germany, près de Stuttgart.

## Contrôleur de sécurité autonome NE1A-L



### Caractéristiques et avantages :

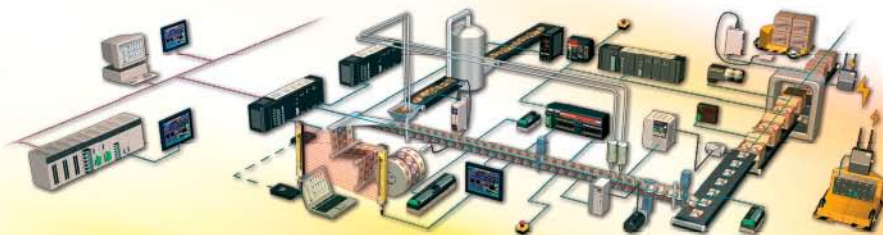
- Blocs fonctions prédéfinis et certifiés pour simplifier la programmation
- État du système sur DeviceNet pour faciliter le dépannage et la maintenance préventive
- Bornes à ressort détachables pour une installation facile et rapide
- Des modèles avec 16 et 40 entrées sont disponibles

## Évolutivité et transparence garanties par un contrôle de sécurité autonome

Inspirés de la famille de contrôleurs de sécurité DeviceNet, les nouveaux contrôleurs autonomes NE1A-SCPU-L couvrent les applications destinées aux machines de petite et moyenne tailles.

Avec 16 ou 40 entrées locales, le NE1A héberge le programme d'application de sécurité dans lequel la programmation peut être aisément configurée à l'aide de blocs fonctions prédéfinis et certifiés.

Toutes les informations relatives au système et à la maintenance sont disponibles sur le système de l'API via la fonctionnalité esclave intégrée DeviceNet afin de minimiser le temps d'arrêt des machines.



**OMRON EUROPE B.V.** Wegalaan 67-69, NL-2132 JD, Hoofddorp, Pays-Bas.  
Tél. : +31 (0) 23 568 13 00 Fax : +31 (0) 23 568 13 88 [www.industrial.omron.eu](http://www.industrial.omron.eu)

## FRANCE

**Omron Electronics S.A.S.**  
14 rue de Lisbonne  
93561 Rosny-sous-Bois cedex  
Tél. : +33 (0) 1 56 63 70 00  
Fax : +33 (0) 1 48 55 90 86  
[www.industrial.omron.fr](http://www.industrial.omron.fr)

## Agences régionales

**N° Indigo 0 825 825 679**  
0,16 € TTC / MN

## BELGIQUE

**Omron Electronics N.V./S.A.**  
Stationsstraat 24, B-1702  
Groot Bijgaarden  
Tél. : +32 (0) 2 466 24 80  
Fax : +32 (0) 2 466 06 87  
[www.industrial.omron.be](http://www.industrial.omron.be)

## SUISSE

**Omron Electronics AG**  
Sennweidstrasse 44  
CH-6312 Steinhausen  
Tél. : +41 (0) 41 748 13 13  
Fax : +41 (0) 41 748 13 45  
[www.industrial.omron.ch](http://www.industrial.omron.ch)

## Romanel

Tél. : +41 (0) 21 643 75 75

## Allemagne

Tél. : +49 (0) 2173 680 00  
[www.industrial.omron.de](http://www.industrial.omron.de)

## Autriche

Tél. : +43 (0) 2236 377 800  
[www.industrial.omron.at](http://www.industrial.omron.at)

## Danemark

Tél. : +45 43 44 00 11  
[www.industrial.omron.dk](http://www.industrial.omron.dk)

## Espagne

Tél. : +34 913 777 900  
[www.industrial.omron.es](http://www.industrial.omron.es)

## Finlande

Tél. : +358 (0) 207 464 200  
[www.industrial.omron.fi](http://www.industrial.omron.fi)

## Hongrie

Tél. : +36 1 399 30 50  
[www.industrial.omron.hu](http://www.industrial.omron.hu)

## Italie

Tél. : +39 02 326 81  
[www.industrial.omron.it](http://www.industrial.omron.it)

## Norvège

Tél. : +47 (0) 22 65 75 00  
[www.industrial.omron.no](http://www.industrial.omron.no)

## Pays-Bas

Tél. : +31 (0) 23 568 11 00  
[www.industrial.omron.nl](http://www.industrial.omron.nl)

## Pologne

Tél. : +48 (0) 22 645 78 60  
[www.industrial.omron.pl](http://www.industrial.omron.pl)

## Portugal

Tél. : +351 21 942 94 00  
[www.industrial.omron.pt](http://www.industrial.omron.pt)

## République Tchèque

Tél. : +420 234 602 602  
[www.industrial.omron.cz](http://www.industrial.omron.cz)

## Royaume-Uni

Tél. : +44 (0) 870 752 0861  
[www.industrial.omron.co.uk](http://www.industrial.omron.co.uk)

## Russie

Tél. : +7 495 648 94 50  
[www.industrial.omron.ru](http://www.industrial.omron.ru)

## Suède

Tél. : +46 (0) 8 632 35 00  
[www.industrial.omron.se](http://www.industrial.omron.se)

## Turquie

Tél. : +90 216 474 00 40  
[www.industrial.omron.com.tr](http://www.industrial.omron.com.tr)

## Moyen-Orient et Afrique

Tél. : +31 (0) 23 568 11 00  
[www.industrial.omron.eu](http://www.industrial.omron.eu)

## Autres représentants Omron

[www.industrial.omron.eu](http://www.industrial.omron.eu)

*Distributeur agréé :*



- COMPOSANTS D'AUTOMATISME
- SYSTEMES D'AUTOMATISME
- CONSTITUANTS ELECTROTECHNIQUES
- MESURE ET CONTROLE
- SECURITE MACHINE

8, Avenue de la Malle - ZI Les Coïdes  
51370 SAINT BRICE COURCELLES  
Tél. : 03.26.04.20.21 - Fax : 03.26.04.28.20  
Email : [info@audin.fr](mailto:info@audin.fr) - Web : <http://www.audin.fr>

## Systèmes de contrôle

- Automates programmables industriels
- Interfaces homme-machine • E/S déportées

## Variation de fréquence et contrôle d'axes

- Systèmes de commande d'axes • Servomoteurs
- Variateurs

## Composants de contrôle

- Régulateurs de température • Alimentations • Minuteriers
- Compteurs

## Blocs-relais programmables

- Indicateurs numériques • Relais électromécaniques
- Produits de surveillance • Relais statiques • Fins de course
- Interrupteurs • Contacteurs et disjoncteurs moteur

## Détection & sécurité

- Capteurs photoélectriques • Capteurs inductifs
- Capteurs capacitifs et de pression • Connecteurs de câble
- Capteurs de déplacement et de mesure de largeur
- Systèmes de vision • Réseaux de sécurité
- Capteurs de sécurité • Relais de sécurité/relais
- Interrupteurs pour portes de sécurité