

**OMRON**

# CX-ONE V4

Un seul et unique logiciel

**CX-*One***

- » Contrôler, visualiser, positionner, détecter et réguler
- » Un seul outil de programmation
- » Un environnement global d'automatisation

**realizing**



# Un seul et unique logiciel...

Omron est en mesure de vous apporter différentes solutions évolutives en fonction des nombreux besoins du marché actuel. Nous offrons des solutions de plus en plus pointues et parfaitement adaptées au niveau de complexité de l'application. Lean, Stream & XStream.

CX-One prend en charge l'ensemble de la gamme d'automatismes, c'est le seul logiciel dont vous avez besoin pour votre solution :

## Configuration

De la configuration du variateur et des réseaux, à la régulation en passant par la détection, CX-One regroupe toute la suite logicielle nécessaire pour intervenir sur votre architecture.

## Programmation

Que vous programmez un API compact ou un CJ2 dernier cri, l'outil de programmation reste le même. Maîtrisez-en un et vous les maîtriserez tous grâce à notre solution logicielle unique.

## Visualisation

Visualisez votre machine et interagissez avec elle en quelques minutes grâce à nos solutions faciles à utiliser depuis une simple IHM jusqu'aux IPC..



LEAN



**X-STREAM**

**STREAM**

**...un coup d'œil sur la gamme !**

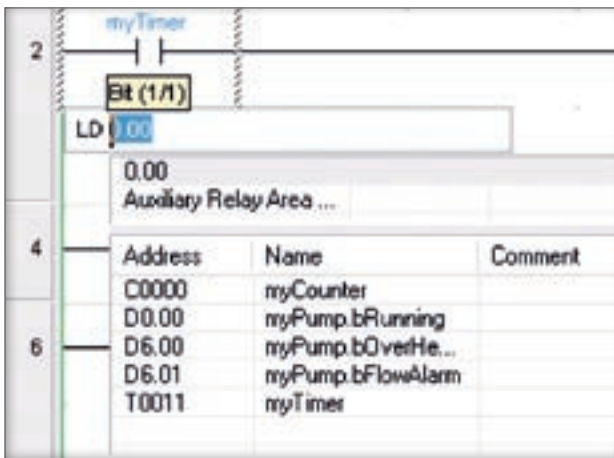
# Des fonctionnalités en plus pour vous simplifier la vie

Nous travaillons continuellement à l'amélioration de CX-One en intégrant de nouvelles fonctionnalités pour réduire le temps de développement et le risque d'erreurs de programmation, accélérer la détection et la résolution des problèmes. Grâce à nos nouvelles fonctionnalités, vous pouvez réutiliser sans limite votre application plus facilement. Accélérer, simplifier et réutiliser, tels sont les mots d'ordre qui nous ont conduit à développer les nouvelles fonctionnalités de CX-One v4.

## Nouvelles caractéristiques

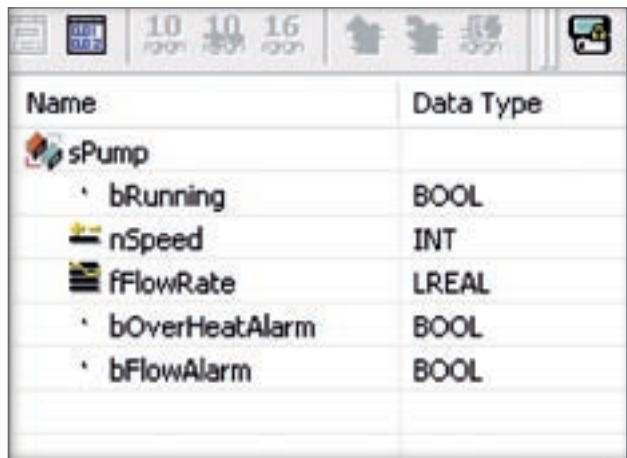
- Programmation par schéma contact avec assistant intégré
- Structures et tableaux
- Types de données TEMPO et COMPTEUR
- Tableau des références croisées
- Configuration simple d'EthernetIP en mode symbolique





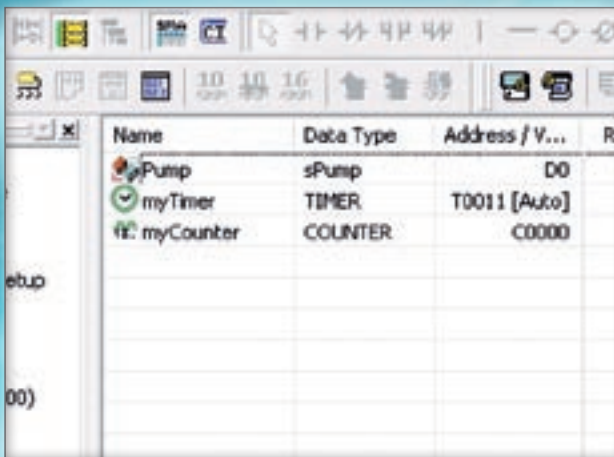
### Programmation schéma contact via un assistant

Cette fonctionnalité favorise une programmation rapide et intuitive en utilisant moins de touches (donc moins d'erreurs) grâce à la sélection de symboles, etc. Par ailleurs, la fonction copier/coller par bloc permet de remplir automatiquement les adresses et de compléter les lignes de segments.



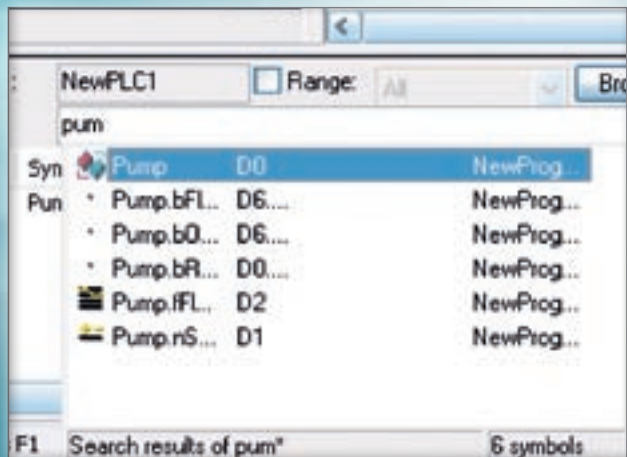
### Structures et tableaux

Cette fonctionnalité permet la création et la réutilisation d'une structure de plusieurs types de données. Les tableaux et les structures imbriquées permettent une meilleure gestion de données complexes dans votre application programme.



### Tempo. et compteur

Avec les API CJ1 et CJ2, ces nouveaux types de données facilitent considérablement l'utilisation des temporisateurs dans un schéma contact. La fonction adressage automatique permet de définir un symbole de temporisateur sans se soucier de son emplacement. Il suffit alors de se fier au nom du symbole où qu'il se trouve.



### Gagnez encore plus de temps

L'outil de référencement d'adresses permet l'utilisation de caractères génériques (\* ou ?) pour rechercher le symbole que vous souhaitez contrôler. Avec l'API CJ2, la zone EM peut être adressée sous la forme de symboles (comportant la fonctionnalité de forçage set/reset) évitant ainsi une limitation liée à la zone W. L'assistant de configuration EthernetIP permet une configuration rapide et aisée des symboles réseau.

# Des fonctionnalités qui vous font gagner du temps !

CX-One comprend plusieurs fonctionnalités qui optimisent le développement : langages CEI 61131 comme le Grafcet (SFC) et la programmation en texte structuré (ST), simulation intégrée, système de sauvegarde ainsi que programmes de comparaison, de restauration et d'édition en ligne.

**OMRON  
SPECIAL  
FEATURE**

## CEI 61131 - ST et SFC

CX-Programmer supporte le Grafcet (SFC). Cet éditeur permet de comprendre d'un seul coup d'œil le flux du programme, d'obtenir un programme structuré, de faciliter la surveillance et le débogage. Avec l'éditeur en texte structuré (ST), les traitements numériques ou les comparaisons logiques complexes restent simples.

## Simulation intégrée

Testez votre projet facilement grâce à la fonctionnalité de simulation intégrée. Afin de tester les interactions du système, lancez la simulation API et IHM d'un seul clic. Évitez les temps d'arrêt en détectant les problèmes plus tôt, même depuis votre poste sans équipement.

## Édition en ligne

La possibilité de modifier rapidement le programme sans avoir à arrêter l'ensemble du système réduit les temps d'arrêt lorsqu'un problème est détecté. Avec CX-One, même les blocs de fonctions (FB) peuvent être édités en ligne sans modifier le mode d'exécution de l'API.

## Sauvegarde et restauration

D'un clic, sauvegardez, comparez, restaurez rapidement et facilement les données de l'API (programmes, mémoire de données, paramètres de configuration de l'API et des cartes E/S spéciales dans l'API).

# CX-One vous fait aussi gagner de l'argent !



## Un seul système pour la mise à jour

Inscrivez-vous en ligne gratuitement et profitez de nos mises à jour gratuites. Un système de contrôle des mises à jour vous informe lorsqu'une mise à jour est disponible.

## Une installation, une seule licence

Grâce au progiciel CX-One, toutes les applications peuvent être acquises et installées ensemble. En outre, un seul numéro de licence sera suffisant pour enregistrer CX-One.

## Le progiciel qu'il vous faut

Le concept de logiciel unique d'Omron se décline en deux progiciels : CX-One FULL, choix idéal si vous utilisez des produits issus de notre gamme d'automatisation évolutive, ou CX-One LITE, conçu pour les solutions simples d'automatisation.

## Informations pour la commande

CX-One FULL	Support	Référence
Licence utilisateur unique	Licence uniquement	CXONE-AL01-EV_
Licence trois utilisateurs	Licence uniquement	CXONE-AL03-EV_
Licence dix utilisateurs	Licence uniquement	CXONE-AL10-EV_
Licence trente utilisateurs	Licence uniquement	CXONE-AL30-EV_
Licence cinquante utilisateurs	Licence uniquement	CXONE-AL50-EV_
Licence site	Licence uniquement	CXONE-AL0XX-EV_
Logiciel sur plusieurs CD	CD	CXONE-CD-EV_
Logiciel sur un DVD	DVD	CXONE-DVD-EV_

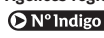
CX-One LITE	Support	Référence
Licence utilisateur unique	Licence uniquement	CXONE-LT01-EV_
Logiciel sur plusieurs CD	CD	CXONE-LTCD-EV_

OMRON EUROPE B.V. Wegalaan 67-69, NL-2132 JD, Hoofddorp, Pays-Bas. Tél. : +31 (0) 23 568 13 00 Fax : +31 (0) 23 568 13 88 [www.industrial.omron.eu](http://www.industrial.omron.eu)

## FRANCE

**Omron Electronics S.A.S.**  
14 rue de Lisbonne  
93561 Rosny-sous-Bois cedex  
Tél. : +33 (0) 1 56 63 70 00  
Fax : +33 (0) 1 48 55 90 86  
[www.industrial.omron.fr](http://www.industrial.omron.fr)

### Agences régionales

 N° Indigo 0 825 825 679  
0,15 € TTC / MN

## BELGIQUE

**Omron Electronics N.V./S.A.**  
Stationsstraat 24, B-1702 Groot Bijgaarden  
Tél. : +32 (0) 2 466 24 80  
Fax : +32 (0) 2 466 06 87  
[www.industrial.omron.be](http://www.industrial.omron.be)

## SUISSE

**Omron Electronics AG**  
Blegi 14  
CH-6343 Rotkreuz  
Tél. : +41 (0) 41 748 13 13  
Fax : +41 (0) 41 748 13 45  
[www.industrial.omron.ch](http://www.industrial.omron.ch)

**Romanel** Tél. : +41 (0) 21 643 75 75

## Afrique du Sud

Tél. : +27 (0)11 608 3041  
[www.industrial.omron.co.za](http://www.industrial.omron.co.za)

## Allemagne

Tél. : +49 (0) 2173 680 00  
[www.industrial.omron.de](http://www.industrial.omron.de)

## Autriche

Tél. : +43 (0) 2236 377 800  
[www.industrial.omron.at](http://www.industrial.omron.at)

## Danemark

Tél. : +45 43 44 00 11  
[www.industrial.omron.dk](http://www.industrial.omron.dk)

## Espagne

Tél. : +34 913 777 900  
[www.industrial.omron.es](http://www.industrial.omron.es)

## Finlande

Tél. : +358 (0) 207 464 200  
[www.industrial.omron.fi](http://www.industrial.omron.fi)

## Hongrie

Tél. : +36 1 399 30 50  
[www.industrial.omron.hu](http://www.industrial.omron.hu)

## Italie

Tél. : +39 02 326 81  
[www.industrial.omron.it](http://www.industrial.omron.it)

## Norvège

Tél. : +47 (0) 22 65 75 00  
[www.industrial.omron.no](http://www.industrial.omron.no)

## Pays-Bas

Tél. : +31 (0) 23 568 11 00  
[www.industrial.omron.nl](http://www.industrial.omron.nl)

## Pologne

Tél. : +48 (0) 22 645 78 60  
[www.industrial.omron.pl](http://www.industrial.omron.pl)

## Portugal

Tél. : +351 21 942 94 00  
[www.industrial.omron.pt](http://www.industrial.omron.pt)

## République Tchèque

Tél. : +420 234 602 602  
[www.industrial.omron.cz](http://www.industrial.omron.cz)

## Royaume-Uni

Tél. : +44 (0) 870 752 0861  
[www.industrial.omron.co.uk](http://www.industrial.omron.co.uk)

## Russie

Tél. : +7 495 648 94 50  
[www.industrial.omron.ru](http://www.industrial.omron.ru)

## Suède

Tél. : +46 (0) 8 632 35 00  
[www.industrial.omron.se](http://www.industrial.omron.se)

## Turquie

Tél. : +90 216 474 00 40  
[www.industrial.omron.com.tr](http://www.industrial.omron.com.tr)

**Autres représentants Omron**  
[www.industrial.omron.eu](http://www.industrial.omron.eu)

### Systèmes d'automatisation

- Automates programmables industriels (API) • Interfaces homme-machine (IHM)
- E/S déportées • PC industriels • Logiciels

### Variation de fréquence et contrôle d'axes

- Systèmes de commande d'axes • Servomoteurs • Variateurs

### Composants de contrôle

- Régulateurs de température • Alimentations • Minuteriers • Compteurs
- Blocs-relais programmables • Indicateurs numériques • Relais électromécaniques
- Produits de surveillance • Relais statiques • Fins de course • Interrupteurs
- Contacteurs et disjoncteurs moteur

### Détection & sécurité

- Capteurs photoélectriques • Capteurs inductifs • Capteurs capacitifs et de pression
- Connecteurs de câble • Capteurs de déplacement et de mesure de largeur
- Systèmes de vision • Réseaux de sécurité • Capteurs de sécurité
- Relais de sécurité/relais • Interrupteurs pour portes de sécurité

316 853 332 R.C.S. BOBIGNY Bien que nous nous efforcions d'atteindre la perfection, Omron Europe BV et/ou ses filiales et partenaires n'offrent aucune garantie et n'assument aucune responsabilité pour ce qui est de l'exactitude ou de l'exhaustivité des informations fournies dans ce document. Nous nous réservons le droit de modifier son contenu à tout moment et sans préavis.