

MODULES-TAMPONS / MODULES DE REDONDANCE

- Alimentation stable
- Processus fiables
- Plus grande disponibilité des machines

FIABLES, INTELLIGENTS, ECONOMIQUES

Murrelektronik offre une vaste gamme de modules-tampons qui pontent les fluctuations de tension pendant 38 secondes à 10 A ou même pendant plusieurs minutes à 1 A. Ils sont équipés d'hyper-condensateurs au lieu de batteries au plomb comme dans les systèmes d'alimentation sans coupure traditionnels (UPS). Les modules-tampons de Murrelektronik sont sans entretien et économiques puisqu'il ne faut jamais remplacer les batteries.

Présentation générales des modules-tampons

Courant de charge	Secondes								Minutes						
	0,2	0,5	1	3.6	4	7	16	21	38	1	2	4	3	5	6
1 A	●	●	●	●	●	●	●	●	●	●	●	●	●	●	●
3 A	●	●	●	●	●	●	●	●	●	●	●	●	●	●	●
5 A	●	●	●	●	●	●	●	●	●	●	●	●	●	●	●
10 A	●	●	●	●	●	●	●	●	●	●	●	●	●	●	●
20 A	●	●	●	●	●	●	●	●	●	●	●	●	●	●	●
40 A	●	●	●	●	●	●	●	●	●	●	●	●	●	●	●

- MB Cap 20 A/0.2 s
- MB Cap Ultra 3 A/7 s
- MB Cap Ultra 10 A/38 s
- Emparro Cap 20 A/1.0 s
- MB Cap Ultra 20 A/16 s
- MB Cap Ultra 40 A/3.6 s

Pour garantir le rendement maximal des machines, les systèmes d'alimentation sont souvent conçus avec deux unités d'alimentation redondantes. Les modules de redondance de Murrelektronik découplent les unités d'alimentation indépendantes et génèrent une tension de commande redondante de 24 VCC.

Modules-tampons / Modules de redondance



Modules-tampons

- Hyper-condensateurs sans entretien

Page 1.4.1



Modules de redondance

- Actifs
- Passifs

Page 1.4.4

Modules tampon

MB Cap Ultra 3/24 7s

7 s (3 A); 21 s (1 A)



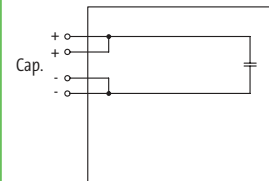
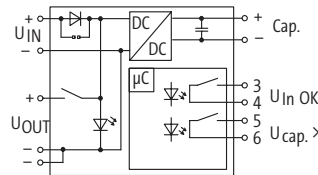
MB Cap Ultra Module d'extension 3/24 12s

12 s (3 A); 36 s (1 A)



Homologation: US Listed

Schéma



Données de commande

24 V DC / 3 A

Réf. art.

85460

Réf. art.

85462

Entrée

Tension d'entrée

20.4...26.4 V DC

0...26.4 V DC

Courant d'entrée

3 A

Temps de charge

min. 25 s

Sortie

Tension de sortie

23 V DC $\pm 2\%$

Courant de sortie

max. 3 A (+60 °C)

Durée tampon

7 s (3 A); 21 s (1 A)

12 s (3 A); 36 s (1 A)

Caractéristiques générales

Normes

(EN 60950), (EN 50178) SELV/PELV

Plage de température

-20...+60 °C (température de stockage -20...+60 °C)

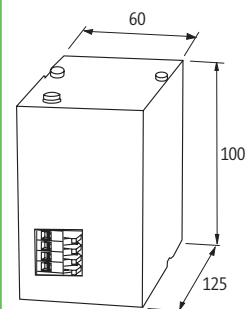
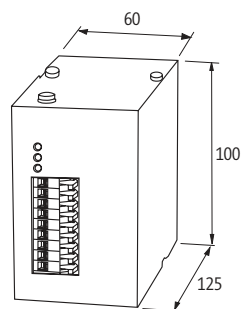
Mode de fixation

à enclipser sur rail DIN TH35 (EN 60715)

Rendement

90 %

Plan dimensionnel



Murrelektronik Online Shop
onlineshop.murrelektronik.com/en

Renseignements

MODULES-TAMPONS / MODULES DE REDONDANCE

Modules tampon

MB Cap Ultra 10/24 38s

38 s (10 A); 380 s (1 A)



MB Cap Ultra 20/24 16s

16 s (20 A); 320 s (1 A)



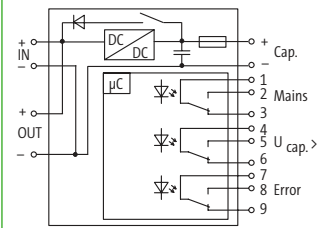
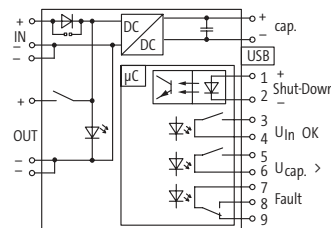
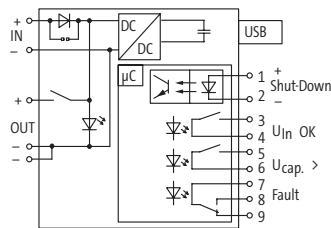
MB Cap Ultra 40/24 170s

3.6 s (40 A); 170 s (1 A)



Homologation: Listed

Schéma



Données de commande

24 V DC/10 A

24 V DC/20 A

24 V DC/40 A

Réf. art.

85467

Réf. art.

85468

Réf. art.

85469

Entrée

Tension d'entrée 10.5...15 V DC; 24...27 V DC

Courant d'entrée 10 A

Courant de mise en marche max. 35 A/2 ms

Temps de charge typ. 100 s; max. 210 s

24...26.4 V DC

max. 36.5 A

typ. 40 s; max. 500 s

21.6...26.4 V DC

typ. 140 s; max. 300 s

Sortie

Tension de sortie 11.3 V DC $\pm 4\%$; 23.3 V DC $\pm 2\%$

Courant de sortie max. 10 A (+60 °C)

Durée tampon 38 s (10 A); 380 s (1 A)

23.3 V DC $\pm 2\%$

max. 20 A (+60 °C)

16 s (20 A); 320 s (1 A)

25.5...19 V DC $\pm 2\%$

max. 40 A (+60 °C)

3.6 s (40 A); 170 s (1 A)

Caractéristiques générales

Normes (EN 60950), (EN 50178) SELV/PELV

Plage de température -20...+60 °C (température de stockage -20...+60 °C)

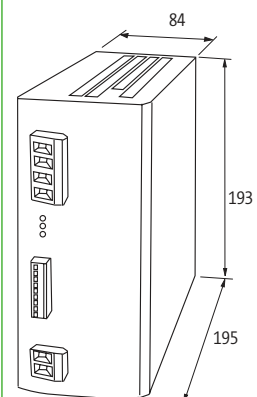
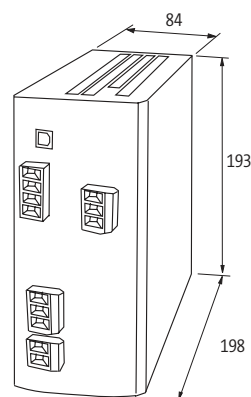
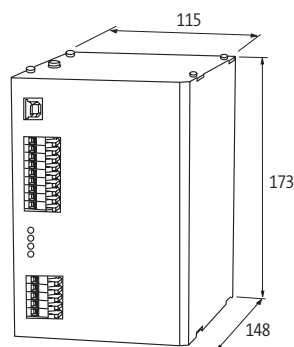
Mode de fixation à enclipser sur rail DIN TH35-7.5/TH35-15 (EN 60715)

Rendement 90 %

(EN 60950-1), (EN 61204-3), (EN 55011 A)

(EN 61000-6-2), (EN 61000-6-4)

Plan dimensionnel



Murrelektronik Online Shop
onlineshop.murrelektronik.com/en

Renseignements

MODULES-TAMPONS / MODULES DE REDONDANCE

Modules tampon

MB Cap 20/24 4s

0.2 s (20 A); 4 s (1 A)

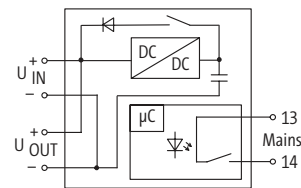
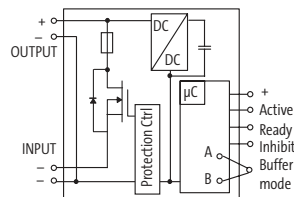


Emparro Cap 20/24 40s

1.0 s (20 A) ; 40 s (1 A)



Schéma



Données de commande

24 V DC / 20 A

cULus

Réf. art.

85394

Réf. art.

85458

Entrée

Tension d'entrée

23...30 V DC (SELV/PELV)

21.6...26.4 V DC

Courant d'entrée

85 mA

20 A

Courant de mise en marche

-

max. 25 A

Protection contre les pointes de tension

max. 35 V DC

-

Temps de charge

20...45 s

max. 75 s

Courant de charge

max. 500 mA

max. 3 A

Sortie

Tension de sortie

24 V DC, 22...28 V DC

 25.5...19 V DC $\pm 2\%$

Courant de sortie

max. 20 A (+70 °C)

max. 20 A

Limitation du courant

26 A

65 A

Durée tampon

-

1.0 s (20 A) ; 40 s (1 A)

Ondulation résiduelle

max. 200 mV eff

-

Branchement en parallèle

possible

-

Caractéristiques générales

Normes

 (EN 61000-6-2), (EN 61000-6-3), (EN 55022) category B,
(EN 60950-1) SELV

(EN 61000-6-2), (EN 61000-6-4)

Plage de température

0...+70 °C (température de stockage -25...+85 °C)

-40...+60 °C (température de stockage -40...+60 °C)

Mode de fixation

à enclipser sur rail DIN TH35 (EN 60715)

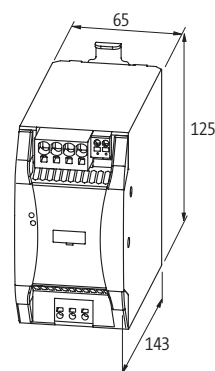
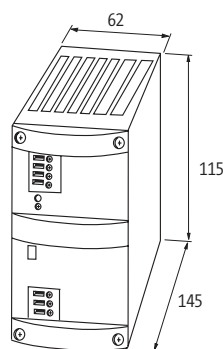
à enclipser sur rail DIN TH35-7.5/TH35-15 (EN 60715)

Rendement

95 %

min. 90 %

Plan dimensionnel



Murrelektronik Online Shop
onlineshop.murrelektronik.com/en

Renseignements

MODULES-TAMPONS / MODULES DE REDONDANCE

Modules de redondance

MB Redundancy Balance 2 x 20/24

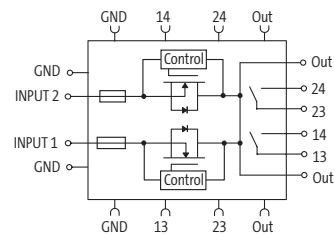
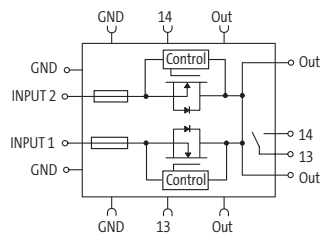
MB Redundancy Balance 2 x 20/24

Auto-Balancing (50/50)



Homologation:  

Schéma



Données de commande

24 V DC / 2 x 20 A / 1 x 40 A

Réf. art.

85495

Réf. art.

85496

Accessoires

Set de pontage 10 P.

9000-41034-0000001

Set de pontage VE 1

9000-41034-0000002

Plaques de marquage

996067

Entrée

Tension d'entrée 24 V DC (18...30 V DC)

Courant d'entrée 2 x 20 A

Courant total max. 40 A

Protection contre les inversions de polarité max. 30 V DC

Auto-Balancing (50/50) non

oui

Sortie

Tension de sortie 24 V DC (18...30 V DC)

Courant de sortie (40 A) (-25...+60 °C) continu

Courant de sortie (52 A) (-25...+40 °C)

(-25...+40 °C) sans compensation

Courant de sortie (26 A) (-25...+40 °C) pour fonctionnement redondant

Indicateur à LED LED (rouge/verte)

Sortie signalisation sans potentiel (contact relais) pour tension d'entrée

sans potentiel (contact relais) pour tension d'entrée/
répartition de charge

Caractéristiques générales

Normes (EN 61000-6-2), (EN 61000-6-3)

Pontets bornes doubles et peigne standard (max. 40 A)

Humidité relative 5...95 %, sans condensation

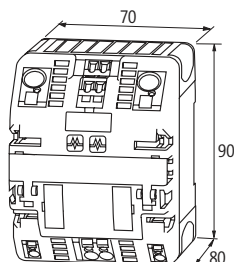
Rendement 99.5 %

Plage de température -25...+60 °C (température de stockage -40...+85 °C)

Type de raccordement Bornes à ressort

Mode de fixation à enclipser sur rail DIN TH35 (EN 60715)

Plan dimensionnel



Murrelektronik Online Shop
onlineshop.murrelektronik.com/en

Renseignements

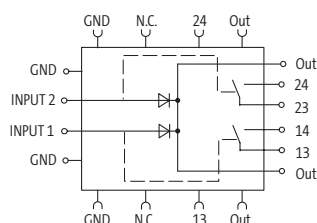
Modules de redondance

MB Diode

Homologation: US Listed



Schéma



Données de commande

24 V DC / 2 × 20 A / 1 × 40 A

Réf. art.

85396

Accessoires

Set de pontage 10 P.

Réf. art. 9000-41034-0000001

Set de pontage VE 1

Réf. art. 9000-41034-0000002

Plaques de marquage

Réf. art. 996067

Entrée

Tension d'entrée 24 V DC (21...30 V DC)

Courant d'entrée 2 × 20 A / 1 × 40 A

Courant total max. 40 A

Protection contre les inversions de polarité Protection interne contre les inversions de polarité jusqu'à 60 V CC

Auto-Balancing (50/50) non

Sortie

Tension de sortie 24 V DC (21...30 V DC)

Courant de sortie 20 A (-25...+55 °C); 40 A (-25...+40 °C)

Surcharge à 20 A +50 % pendant 4 s

Indicateur à LED LED (verte)

Sortie signalisation à contacts secs par canal (contact de relais)

Caractéristiques générales

Normes (EN 61000-6-2), (EN 61000-6-3)

Pontets bornes doubles et peigne standard (max. 40 A)

Humidité relative 5...95 %, sans condensation

Puissance dissipée $U \text{ (env. } 0.5 \text{ V)} \times I$

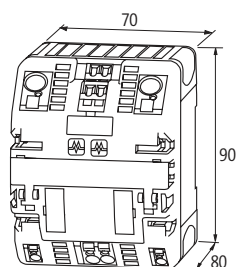
Rendement 97 %

Plage de température -25...+55 °C (20 A); -25...+40 °C (40 A); (température de stockage -25...+85 °C)

Type de raccordement Bornes à ressort

Mode de fixation à enclipser sur rail DIN TH35 (EN 60715)

Plan dimensionnel



Murrelektronik Online Shop
onlineshop.murrelektronik.com/en

Renseignement