

# Série ST

## Entrées/sorties décentralisées

## Entrées/sorties sur réseau ouvert – Économie, qualité, flexibilité



Association avec d'autres composants sur un réseau ouvert pour une flexibilité maximale



Découpage des E/S : le nombre correct d'E/S au bon endroit



Grande variété de types d'E/S répondant aux besoins de toutes les applications



Contacts plaqués à l'or et raccordement total à la terre : immobilisations réduites

# Flexibilité - Compatibilité



Les entrées/sorties ST sont fiables dans tous les environnements.

## E/S personnalisées

### ■ Architecture modulaire

ST signifie pour vous les entrées/sorties voulues, là où vous les voulez. Ne vous arrêtez pas sur des systèmes qui vous imposent un nombre donné d'E/S d'un type donné à chaque emplacement : des points restent inutilisés et des capacités sont gaspillées. Vous pouvez avoir un point qui ne comporte que deux E/S. De plus, ST sépare les terminaisons de l'électronique active pour faciliter la maintenance lorsque c'est nécessaire.



Le codage des modules évite les erreurs d'installation des modules électroniques.

### ■ Gamme variée d'entrées/sorties

ST offre une gamme complète de types d'E/S qui répondent aux besoins de toute application. Faites votre choix parmi de nombreuses entrées/sorties analogiques et numériques et divers modèles spécialisés tels que les entrées d'encodeur SST.

### ■ Choix des connecteurs

Spécifiez des bornes à ressort ou à vis adaptées au câblage de l'application. Pour la maintenance, les connexions et le câblage restent en place pendant le remplacement du module électronique actif.

### ■ Fiabilité garantie

Des détails importants garantissent la fiabilité et la longévité de la Série ST : contacts plaqués à l'or, codage des modules pour éviter les erreurs d'installation et raccordement total à la terre.



Les contacts plaqués à l'or garantissent la longévité et une résistance minimale, même après de nombreuses manipulations.

### ■ Options réseau ouvertes

ST prend en charge les principaux réseaux ouverts tels que CC-Link et Profibus. Il peut donc constituer l'épine dorsale d'une application qui nécessite divers composants d'autres fabricants.

### ■ Facilité de configuration

GX Configurator ST offre une méthode graphique rapide de configuration des nouveaux systèmes et de dépannage des systèmes existants. Il permet également d'organiser les E/S et d'effectuer des diagnostics.

### ■ Homologations complètes

Peu importe à quelle partie du monde votre projet est destiné : utilisez ST en toute confiance. Le système ST est conforme aux principales normes internationales (ex. CE et UL) ainsi qu'aux normes de transport.



Contact par ressort pour la fiabilité du raccordement à la terre

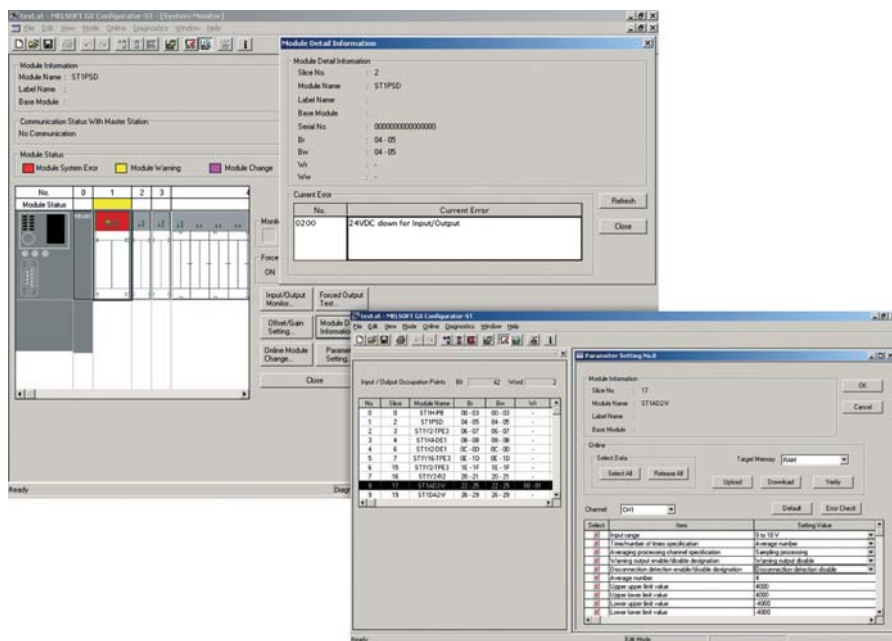
# Configuration simple, diagnostics puissants

## Réduction des frais techniques

Un système complet d'entrées/sorties ST se configure en quelques minutes à l'aide du logiciel GX Configurator ST. Ce puissant outil répond à tous vos besoins, que vous installiez un nouveau système ou que vous en dépanniez un déjà existant. Que vous utilisiez CC-Link ou Profibus, ces 2 réseaux sont pris en charge.

## Efficacité technique

Lors de la conception, GX Configurator ST facilite la réalisation de votre système. Les configurations incorrectes sont évitées, des calculs de puissance vous aident à choisir les composants adaptés et les paramètres généraux des projets sont automatiquement conservés. Ce logiciel réalise également automatiquement la documentation du système et de sa configuration pour les fichiers de projet à fournir à un client. Outre tous les aspects du système d'E/S lui-même, ce logiciel offre tous les outils de configuration CC-Link et Profibus afin de garantir que tous les paramètres sont corrects avant d'installer un système.



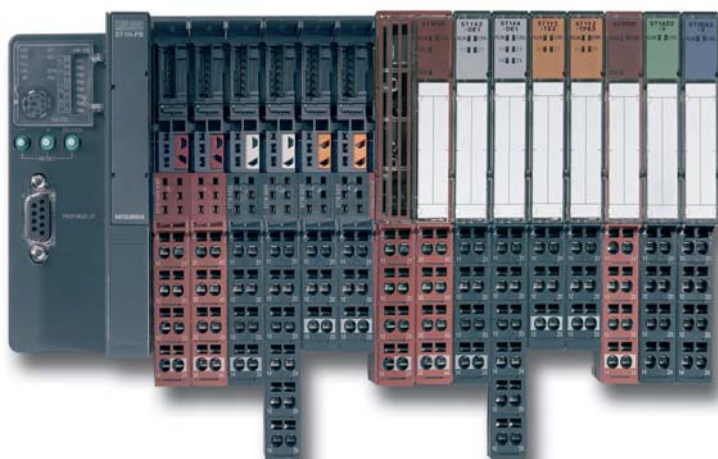
Configuration simple et efficace avec GX Configurator ST

## Immobilisations minimales

Les avantages de GX Configurator ST vont au-delà de la conception du système. Après l'installation, le moniteur système décrit précisément l'état des composants pour identifier rapidement les problèmes. Le Mode en ligne permet de forcer des conditions particulières au système pour afin de simplifier le dépannage. Enfin, il est également possible de surveiller le trafic sur le réseau pour vérifier

que les communications entre les E/S et le poste maître sont correctes.

Il est possible de remplacer les modules d'entrées/sorties et les modules intelligents sans arrêter le système MELSEC-ST.



Encliquez le poste maître et les modules de base dont vous avez besoin sur le profilé DIN supérieur, ajoutez les modules électroniques nécessaires, raccordez rapidement le câblage : votre nouveau système est alors prêt.

# Caractéristiques techniques ///

Entrées/sorties Série ST	
Réseaux pris en charge	CC-Link, Profibus-DP
Nombre maximal de postes d'entrées/sorties par réseau	CC-Link : 42 postes (module distant), Profibus-DP : 99 postes (32 postes par segment)
Nombre maximal de modules d'entrées/sorties découpés par poste	63
Nombre maximal d'entrées/sorties numériques par poste	252
Nombre maximal d'entrées/sorties analogiques par poste	52
Nombre d'entrées/sorties découpées	2, 4, 16 et 32 points
Types d'entrées numériques supportés	Logique positive
Types de sorties numériques supportés	Transistor (logique positive), relais
Types d'entrées analogiques supportés	Tension, courant, thermocouple, RTD
Types de sorties analogiques supportés	Tension, courant
Types d'entrées/sorties intelligentes supportés	Interface d'encodeur SSI
Alimentation	24 V CC
Options de câblage	Borne à ressort, borne à vis
Accessoires	Étiquettes de connexion, étiquettes de polarité, connecteur de blindage de ligne

## SUCCURSALES EUROPEENNES

MITSUBISHI ELECTRIC EUROPE B.V. Gothaer Straße 8 D-40880 Ratingen Tél: +49 (0)2102 / 486-0	<b>ALLEMAGNE</b>
MITSUBISHI ELECTRIC EUROPE B.V. Carretera de Rubí 76-80 E-08190 Sant Cugat del Vallés (Barcelona) Tél: 902 131121 // +34 9335653131	<b>ESPAGNE</b>
MITSUBISHI ELECTRIC EUROPE B.V. 25, Boulevard des Bouvets F-92741 Nanterre Cedex Tél: +33 (0)1 / 55 68 55 68	<b>FRANCE</b>
MITSUBISHI ELECTRIC EUROPE B.V. Westgate Business Park, Ballymount IRL-Dublin 24 Tél: +353 (0)1 4198800	<b>IRLANDE</b>
MITSUBISHI ELECTRIC EUROPE B.V. Viale Colleoni 7 I-20041 Agrate Brianza (MI) Tél: +39 039 / 60 53 1	<b>ITALIE</b>
MITSUBISHI ELECTRIC EUROPE B.V. Radlická 714/113a CZ-158 00 Praha 5 Tél: +420 (0)251 551 470	<b>RÉP. TCHÈQUE</b>
MITSUBISHI ELECTRIC EUROPE B.V. Travellers Lane UK-Hatfield, Herts. AL10 8XB Tél: +44 (0)1707 / 27 61 00	<b>UK</b>

## EUROPEAN REPRESENTATIVES

GEVA Wiener Straße 89 AT-2500 Baden Phone: +43 (0)2252 / 85 55 20	<b>AUSTRIA</b>	B.TECH, a.s. U Borové 69 CZ-58001 Havlickuv Brod Phone: +420 (0)569 777 777	<b>CZECH REPUBLIC</b>	Beijer Electronics SIA Vestienas iela 2 LV-1035 Riga Phone: +371 (0)784 / 2280	<b>LATVIA</b>	ELECTROTECHNICAL SYSTEMS Derbenevskaya st. 11A, Office 69 RU-115114 Moscow Phone: +7 495 / 744 55 54	<b>RUSSIA</b>	CS MTrade Slovensko Vajanskeho 58 SK-92101 Piestany Phone: +421 (0)33 / 7742 760	<b>SLOVAKIA</b>	TEXEL ELECTRONICS Ltd. 2 Ha'umanut, P.O.B. 6272 IL-42160 Netanya Phone: +972 (0)9 / 863 08 91	<b>ISRAEL</b>
TEHNIKON Oktyabrskaya 16/5, Off. 703-711 BY-220030 Minsk Phone: +375 (0)17 / 210 46 26	<b>BELARUS</b>	Beijer Electronics A/S Lykkegårdsvej 17, 1. DK-4000 Roskilde Phone: +45 (0)46 / 75 76 66	<b>DENMARK</b>	Beijer Electronics UAB Savanoriu Pr. 187 LT-02300 Vilnius Phone: +370 (0)5 / 232 3101	<b>LITHUANIA</b>	ELEKTROSTILY Rubzovskajaja nab. 4-3, No. 8 RU-105082 Moscow Phone: +7 495 / 545 3419	<b>RUSSIA</b>	INEA d.o.o. Stegne 11 SI-1000 Ljubljana Phone: +386 (0)1 / 513 8100	<b>SLOVENIA</b>	CBI Ltd. Private Bag 2016 ZA-1600 Isando Phone: +27 (0)11 / 928 2000	<b>SOUTH AFRICA</b>
Koning & Hartman b.v. Woluwelaan 31 BE-1800 Vilvoorde Phone: +32 (0)2 / 257 02 40	<b>BELGIUM</b>	Beijer Electronics Eesti OÜ Pärnu mnt.160i EE-11317 Tallinn Phone: +372 (0)6 / 51 81 40	<b>ESTONIA</b>	INTEHISIS srl bld. Traian 23/1 MD-2060 Kishinev Phone: +373 (0)22 / 66 4242	<b>MOLDOVA</b>	CONSYS Promyshlennaya st. 42 RU-198099 St. Petersburg Phone: +7 812 / 325 36 53	<b>RUSSIA</b>	Beijer Electronics AB Box 426 SE-20124 Malmö Phone: +46 (0)40 / 35 86 00	<b>SWEDEN</b>	Econotec AG Hinterdorfstr. 12 CH-8309 Nürensdorf Phone: +41 (0)44 / 838 48 11	<b>SWITZERLAND</b>
INEA BH d.o.o. Aleja Lipa 56 BA-71000 Sarajevo Phone: +387 (0)33 / 921 164	<b>BOSNIA AND HERZEG.</b>	Beijer Electronics OY Jaakonkatu 2 FIN-01620 Vantaa Phone: +358 (0)207 / 463 500	<b>FINLAND</b>	Koning & Hartman b.v. Haarlerbergweg 21-23 NL-1101 CH Amsterdam Phone: +31 (0)20 / 587 76 00	<b>NETHERLANDS</b>	NPP "URALELEKTRA" Sverdlova 11A RU-620027 Ekaterinburg Phone: +7 343 / 353 2745	<b>RUSSIA</b>	Ecnotec AG Darulaceze Cad. No. 43 KAT. 2 TR-34384 Okmeydanı-Istanbul Phone: +90 (0)212 / 320 1640	<b>TURKEY</b>	GTS Darulaceze Cad. No. 43 KAT. 2 TR-34384 Okmeydanı-Istanbul Phone: +90 (0)212 / 320 1640	
AKHNATON 4 Andrej Ljapchev Blvd. Pb 21 BG-1756 Sofia Phone: +359 (0)2 / 817 6004	<b>BULGARIA</b>	UTEKO A.B.E.E. S. Mavrogenou Str. GR-18542 Piraeus Phone: +30 211 / 1206 900	<b>GREECE</b>	Beijer Electronics AS Postboks 487 NO-3002 Drammen Phone: +47 (0)32 / 24 30 00	<b>NORWAY</b>	Craft Con. & Engineering d.o.o. Bulevar Svetog Cara Konstantina 80-86 SER-18106 Nis Phone: +381 (0)18 / 292-24-4/5	<b>SERBIA</b>	GTS Darulaceze Cad. No. 43 KAT. 2 TR-34384 Okmeydanı-Istanbul Phone: +90 (0)212 / 320 1640	<b>TURKEY</b>	CSC Automation Ltd. 15, M. Raskova St., Fl. 10, Office 1010 UA-02002 Kiev Phone: +380 (0)44 / 494 33 55	
INEA CR d.o.o. Losinjska 4 HR-10000 Zagreb Phone: +385 (0)1 / 36940-01/-02/-03	<b>CROATIA</b>	MELTRADE Ltd. Fertő utca 14 HU-1107 Budapest Phone: +36 (0)1 / 431-9726	<b>HUNGARY</b>	MPL Technology Sp. z o.o. Ul. Krakowska 50 PL-32-083 Balice Phone: +48 (0)12 / 630 47 00	<b>POLAND</b>	INEA SR d.o.o. Izletnicka 10 SER-113000 Smederevo Phone: +381 (0)26 / 617 163	<b>SERBIA</b>	CSC Automation Ltd. 15, M. Raskova St., Fl. 10, Office 1010 UA-02002 Kiev Phone: +380 (0)44 / 494 33 55			
AutoCont C.S. s.r.o. Technologická 374/6 CZ-708 00 Ostrava Pustkovec Phone: +420 (0)59 / 5691 150	<b>CZECH REPUBLIC</b>	KAZPPROMAUTOM. Ltd. Mustafina Str. 7/2 KAZ-470046 Karaganda Phone: +7 7212 / 50 11 50	<b>KAZAKHSTAN</b>	Sirius Trading & Services Aleea Lacul Morii Nr. 3 RO-060841 Bucuresti, Sector 6 Phone: +40 (0)21 / 430 40 06	<b>ROMANIA</b>	AutoCont Control s.r.o. Radlinského 47 SK-02601 Dolny Kubin Phone: +421 (0)43 / 5868210	<b>SLOVAKIA</b>	ILAN & GAVISH Ltd. 24 Shenkar St., Kiryat Arie IL-49001 Petah-Tiqva Phone: +972 (0)3 / 922 18 24	<b>ISRAEL</b>		



Mitsubishi Electric Europe B.V. /// FA - European Business Group /// Gothaer Straße 8 /// D-40880 Ratingen /// Germany  
Tel.: +49(0)2102-4860 /// Fax: +49(0)2102-4861 120 /// info@mitsubishi-automation.com /// www.mitsubishi-automation.com

Sous réserve de modifications techniques /// N°. art: 218300-A /// 02.2009

Toutes les marques sont protégées par copyright.