

GT1150/1155

Terminaux graphiques

Le contrôle au bout des doigts

Solutions mobiles de visualisation



Plus rapides et plus confortables dans toutes leurs fonctions : dessin, utilisation, communications



Ecran tactile à cristaux liquide avec contraste de qualité



Facilité d'entretien et puissantes fonctionnalités



Souplesse internationale : adaptés à tous les utilisateurs dans le monde entier

Encore plus de contrôle



Ces terminaux graphiques portables sont très pratiques comme tableaux de commande adaptés à vos applications

Les terminaux graphiques (GOT) GT1150 et GT1155 offrent la même qualité et les mêmes fonctionnalités que les terminaux classiques Série GOT1000, tout en étant portables pour augmenter leur souplesse d'utilisation à l'atelier.

Dotés d'un écran net et bénéficiant d'une robuste construction, ces terminaux très pratiques comportent également des fonctions de sécurité intégrées protégeant contre les utilisations non autorisées dans diverses circonstances.

Souplesse intrinsèque

Les terminaux graphiques sont équipés d'un processeur RISC 64 bits qui prend en charge la plupart de leurs fonctions sophistiquées. Par exemple, il augmente la vitesse de traitement et de fonctionnement, d'où des tracés plus rapides, une utilisation permanente et une réactivité plus importante.

■ Mémoire flexible

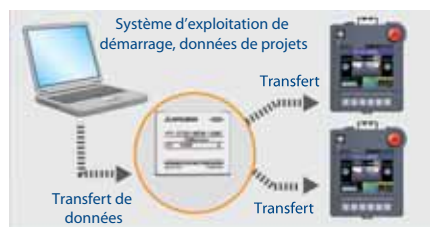
Chaque appareil possède une mémoire utilisateur de 3 Mo pour créer plusieurs écrans d'exploitation. Les programmeurs disposent ainsi d'une plus grande souplesse pour réaliser des écrans plus clairs qui utilisent diverses images des polices Truetype.



Une mémoire importante augmente les possibilités d'utilisation des images et des polices

La nouvelle fonction GOT « d'écrans en couches » réduit le besoin de mémoire de chaque écran et constitue également une méthode puissante de création d'écrans complexes.

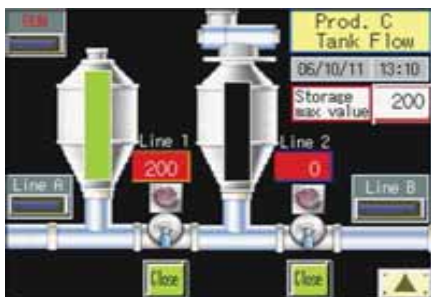
En outre, tous les terminaux GOT comportent une interface Compact Flash (CF) pour le stockage des données, également utilisable pour configurer rapidement plusieurs terminaux GOT sans connecter un PC à chaque fois.



Configuration rapide de plusieurs appareils

■ Intensité lumineuse

L'écran à cristaux liquides STN 5,7", clair et net, fournit 350 cd/m² en 256 couleurs : l'intensité lumineuse des images et des graphiques est totalement nouvelle. Cette clarté est encore améliorée par l'angle de vision de l'écran 320 x 240 : les utilisateurs lisent mieux et plus confortablement les informations affichées.



Des écrans clairs réduisent les erreurs de lecture

■ Scripts de qui réduisent la charge des automates programmables

Les scripts GOT soulagent la charge de traitement des automates programmables ou des autres appareils automatiques connectés. Ces scripts, propres aux terminaux GOT, sont similaires au langage C. Ils permettent aux programmeurs d'utiliser leurs éditeurs préférés pour déplacer certains traitements de l'automate programmable vers le terminal GOT.

Puissance de communication

Les terminaux GT1150 et GT1155 offrent de nombreuses options de communication sur divers ports et dans différents types de connexions, protocoles avec de nombreux périphériques.

■ Plus grandes possibilités de connexion

Grâce aux interfaces RS232 et RS422 intégrées, il est possible de connecter les terminaux GOT à de nombreux types d'appareils.

■ Programmation sur port USB:

Le port USB intégré permet de programmer et de surveiller les terminaux GOT 20 fois plus vite qu'avec les ports RS232 classiques.

Il est possible de surveiller les automates programmables, les variateurs de fréquence ou les servo-amplificateurs Mitsubishi en mode USB transparent.

■ Nombreux protocoles

Les nombreux protocoles pris en charge permettent d'installer les terminaux GOT avec divers appareils d'automatisation, entre autres

- les automates programmables, les variateurs de fréquence et les asservissements Mitsubishi,
- les appareils d'autres fabricants tels que Siemens, Omron, Allen Bradley, etc.
- les composants d'automatisation d'autres fournisseurs (ex. contrôleurs de température et micro-ordinateurs) ; la liste est en permanente évolution.

Cela permet d'élaborer une stratégie de visualisation cohérente pour l'ensemble de votre entreprise.

■ Unicode 2.1 : plusieurs langues

Avec le standard Unicode 2.1, les terminaux GOT affichent les caractères de nombreuses langues, ce qui facilite la localisation linguistique des commandes de machines pour les fabricants. De plus, les terminaux GOT peuvent basculer entre des ensembles de commentaires qui contiennent du texte en différentes langues : les fabricants peuvent ainsi utiliser une configuration GOT standard dans divers pays.

■ Écrans de démarrage personnalisés

L'utilisateur peut personnaliser l'écran de démarrage pour mettre en évidence sa société, des avertissements ou des consignes de sécurité et améliorer la souplesse de son système.

Ergonomie



■ Diodes électroluminescentes (DEL) sur les boutons

Le terminal GOT comporte sur sa face avant 6 boutons poussoirs avec DEL d'état idéales par exemple pour le démarrage et l'arrêt d'une machine.

■ Arrêt d'urgence intégré

Cet arrêt d'urgence « normalement fermé » (2 contacts) arrête immédiatement l'appareil en cas d'urgence.



Sélecteur à clé et interrupteur à manette pour un fonctionnement sûr

■ Sélecteur à clé

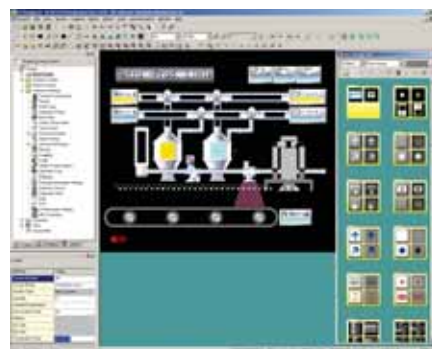
Cet interrupteur à clé permet à différents utilisateurs de sélectionner le mode de fonctionnement de façon à accéder à divers modes de fonctionnement.

■ Interrupteur à manette 3 positions

L'interrupteur 3 positions (Off-On-Off) de type chien de garde s'utilise pour éviter les saisies accidentelles en fonctionnement ou contrôler/arrêter le fonctionnement de la machine.

■ Connexion rapide

Les terminaux GOT se branchent/débranchent facilement du câble de communication grâce à un connecteur rapide.



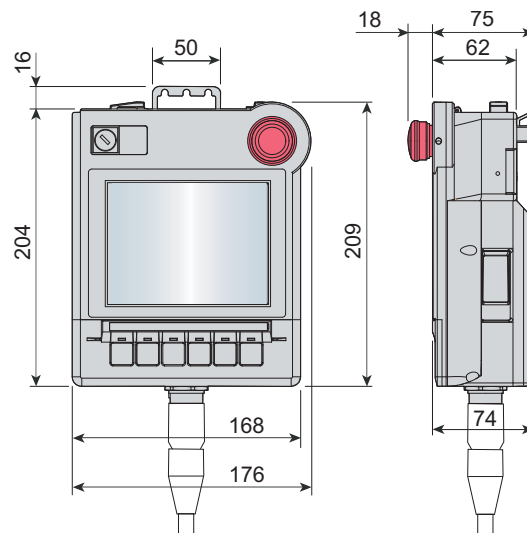
Le logiciel GT Designer2 est doté d'une bibliothèque graphique complète.

■ Création facile d'écrans

Le puissant logiciel GT Designer2 permet de créer facilement des écrans. Avec sa bibliothèque complète d'éléments graphiques, vous créez facilement et rapidement des écrans instructifs et attractifs.

Caractéristiques techniques ///

Modèle	GT1155HS-QSBD	GT1150HS-QLBD
Type d'écran	Écran couleur STN à cristaux liquides (avec rétro-éclairage)	Écran monochrome STN à cristaux liquides (avec rétro-éclairage)
Taille de l'écran (mm)	115 (largeur) x 86 (hauteur)	
Diagonale de l'écran	5,7"	
Resolution	320 x 240	
Couleurs	256 couleurs	Monochrome avec 16 niveaux de gris
Angle de vision (en degrés)	50 ° à gauche et à droite, 50 ° vers le haut et 60 ° vers le bas	45° à gauche et à droite, 20° vers le haut et 40° vers le bas
Luminosité	280 – 350 cd/m ² ; réglable	160 – 220 cd/m ² ; ajustable
Type de saisie	Écran tactile (analogique)	
Nombre de points tactiles	300 maximum par écran (matrice 20 x 15)	
Mémoire utilisateur	Mémoire Flash ROM intégrée (3 MB) et mémoire SRAM sur batterie (512 kb)	
Ports de communication	1 x RS232, 1 x RS422 (connecteur rond 32 broches) ; pour la programmation : 1 x port série RS232 (mini DIN 6 broches), 1 x USB (12 Mbps)	
Interface	Carte CF (emplacement Compact Flash)	
Avertisseur sonore	Rongeur en service lorsqu'une touche est enfoncée (durée du son réglable)	
Batterie	Batterie de secours intégrée pour l'horloge, l'historique des alarmes et les instructions	
Alimentation	24 VCC (+10 %, -15 %)	
Consommation de courant	9,84 W (410 mA/24 VCC)	9,36 W (390 mA/24 V DCC)
Protection	IP65f	
Température ambiante	0 à 40 °C	
Poids (kg)	1,0	



Toutes les cotes sont indiquées en mm

SUCCURSALES EUROPEENNES

FRANCE MITSUBISHI ELECTRIC EUROPE B.V. 25, Boulevard des Bouvets F-92741 Nanterre Cedex Phone: +33 (0)1 / 55 68 55 68
ALLEMAGNE MITSUBISHI ELECTRIC EUROPE B.V. Gothaer Straße 8 D-40880 Ratingen Phone: +49 (0)2102 / 486-0
IRLANDE MITSUBISHI ELECTRIC EUROPE B.V. Westgate Business Park, Ballymount IRL-Dublin 24 Phone: +353 (0)1 419 88 00
ITALIE MITSUBISHI ELECTRIC EUROPE B.V. Viale Colleoni 7 I-20041 Agrate Brianza (MI) Phone: +39 039 / 60 53 1
ESPAGNE MITSUBISHI ELECTRIC EUROPE B.V. Carretera de Rubí 76-80 E-08190 Sant Cugat del Vallés (Barcelona) Phone: +34 93 / 565 3131
UK MITSUBISHI ELECTRIC EUROPE B.V. Travellers Lane UK-Hatfield, Herts. AL10 8XB Phone: +44 (0)1707 / 27 61 00

REPRESENTATIONS EUROPEENNES

AUTRICHE GEVA Wiener Straße 89 AT-2500 Baden Phone: +43 (0)2252 / 85 55 20	ESTONIE Beijer Electronics EESTI OÜ Pärnu mnt. 1601 EE-11317 Tallinn Phone: +372 (0)6 / 51 81 40	LETTONIE Beijer Electronics SIA Vestienas iela 2 LV-1035 Riga Phone: +371 (0)784 / 2280	RÉPUBLIQUE TCHÈQUE AutoCont C. S. Jelinkova 59/3 CZ-721 00 Ostrava Svinov Phone: +420 (0)59 / 5691 150	RUSSIE ICOS Ryazanskij Prospekt, 8A, Office 100 RU-109428 Moscow Phone: +7 495 / 232 0207	SUÈDE Beijer Electronics AB Box 426 SE-20124 Malmö Phone: +46 (0)40 / 35 86 00
BELARUSSIE TEHNIKON Oktyabrskaya 16/5, Off. 703-711 BY-220030 Minsk Phone: +375 (0)17 / 210 46 26	FINLANDE Beijer Electronics OY Jaakonkatu 2 FIN-01620 Vantaa Phone: +358 (0)207 / 463 500	LITUANIE Beijer Electronics UAB Savanoriu Pr. 187 LT-02300 Vilnius Phone: +370 (0)5 / 232 3101	RÉPUBLIQUE TCHÈQUE AutoCont C. S. Technologická 374/6 CZ-708 00 Ostrava - Pustkovec Phone: +420 595 691 150	RUSSIE INPP "URALELEKTRA" Sverdlova 11A RU-620027 Ekaterinburg Phone: +7 343 / 353 2745	SUISSE ECONOTEC AG Hinterdorfstr. 12 CH-8309 Nürensdorf Phone: +41 (0)44 / 838 48 11
BELGIO Koning & Hartman B.V. BE-1800 Vilvoorde Phone: +32 (0)27 / 257 02 40	GRÈCE UTEÇO A.B.E.E. 5, Mavrogenous Str. GR-18542 Piraeus Phone: +30 211 / 1206 900	MOLDAVIE INTERHIS srl bld. Traian 23/1 MD-2060 Kishinev Phone: +373 (0)22 / 66 4242	RÉPUBLIQUE TCHÈQUE B:TECH, a.s. Na Ostrove 84 CZ-580 01 Havlickuv Brod Phone: +420 (0)569 / 408 841	SERBIE CRAFT Cons. & Eng. d.o.o. Bulevar Svetog Cara Konstantina 80-86 SER-18106 Nis Phone: +381 (0)18 / 292-24-4/5, 523 962	TURQUIE GTS Darulaceze Cad. No. 43 KAT. 2 TR-34384 Okmeydani-Istanbul Phone: +90 (0)212 / 320 1640
BULGARIE AKHNATON 4 Andrej Ljapchev Blvd. Pk 21 BG-1756 Sofia Phone: +359 (0)2 / 97 44 05 8	HONGRIE MELTRADE Ltd. Fertő utca 14. HU-1107 Budapest Phone: +36 (0)1 / 431-9726	NORVÈGE Beijer Electronics AS Postboks 487 NO-3002 Drammen Phone: +47 (0)32 / 24 30 00	RÉPUBLIQUE TCHÈQUE B:TECH, a.s. Headoffice, U Borové 69 CZ-580 01 Havlickuv Brod Phone: +420 569 777 777	SERBIE INEA SR d.o.o. Karadjordjeva 12/260 SER-113000 Smederevo Phone: +381 (0)26 / 617 163	UKRAINE CSC Automation Ltd. 15, M. Raskova St., Fl. 10, Office 1010 UA-02002 Kiev Phone: +380 (0)44 / 494 33 55
CROATIE INEA CR d.o.o. Losinjska 4 a HR-10000 Zagreb Phone: +385 (0)1 / 36940-01 / -02 / -03	ISRAËL ILAN & GAVISH Ltd. 24 Shenkar St., Kiryat Arie IL-49001 Petah-Tiqva Phone: +972 (0)3 / 922 18 24	PAYS-BAS Koning & Hartman B.V. Haarlerbergweg 21-23 NL-1101 CH Amsterdam Phone: +31 (0)20 / 587 76 00	ROUMANIE Sirius Trading & Services srl Aleea Lacul Morii Nr. 3 RO-060841 Bucuresti, Sector 6 Phone: +40 (0)21 / 430 40 06	SLOVACIIE CS MTrade Slovensko, s.r.o. Vajanskeho 58 SK - 92101 Piestany Phone: +421 (0)33 / 7742 760	AFRIQUE DU SUD CBI Ltd. Private Bag 2016 ZA-1600 Isando Phone: +27 (0)11 / 928 2000
DANEMARK Beijer Electronics A/S Lautrupvej 1-3 DK-2750 Ballerup Phone: +45 (0)70 / 26 46 46	KAZAKHSTAN Kazpromautomatronics Ltd. KAZAKHSTAN 2, Scladskaya Str. KAZ-470046 Karaganda Phone: +7 3212 / 50 11 50	POLONNE MPL Technology Sp. z o.o. Ul. Krakowska 50 PL-32-083 Balice Phone: +48 (0)12 / 630 47 00	RUSSIE ELEKTROSTILY Rubzovskaja nab. 4-3, No. 8 RU-105082 Moscow Phone: +7 495 / 545 3419	SLOVÈNIE INEA d.o.o. Stegne 11 SI-1000 Ljubljana Phone: +386 (0)1 / 513 8100	



Mitsubishi Electric Europe B.V. /// FA - European Business Group /// Gothaer Straße 8 /// D-40880 Ratingen /// Germany
Tel.: +49(0)2102-4860 /// Fax: +49(0)2102-4861 120 /// info@mitsubishi-automation.com /// www.mitsubishi-automation.com

Sous réserve de modifications techniques /// N°. art 206048 /// 02.2008