

GT1040/45/50/55

Terminaux graphiques

Pupitres opérateur polyvalents à un prix compétitif



Écrans QVGA haute résolution et lumineux : excellente lisibilité



Écran tactile : utilisation intuitive et facile



Programmation efficace et rapide grâce au logiciel GT Designer2



Port USB intégré : échange rapide et facile des données

Écrans graphiques pour diverses applications



Ligne d'embouteillage contrôlée par des pupitres opérateur GOT

Flexible et économique

Avec les pupitres opérateur GT1050/1055 et GT1040/1045, Mitsubishi Electric offre des pupitres opérateur flexibles aux fabricants travaillant à l'exportation qui produisent des machines de taille moyenne en grande série. Les domaines d'application typiques des produits GT10 concernent les secteurs d'activité suivants : imprimerie, conditionnement, agro-alimentaire, textile, coupe et manutention, climatisation/ventilation et machines spéciales.

De plus, la souplesse des modèles GT10 s'applique également à des applications universelles où les utilisateurs ne sont pas des opérateurs d'usine (ex. hôpitaux, établissements publics, aéroports ou musées).

Fonctions puissantes dans un faible encombrement

Les terminaux graphiques Séries GT1050/55 et GT1040/45 vous font réaliser des économies et améliorent les performances de vos systèmes. Dans un faible encombrement, ils associent puissance et facilité d'utilisation. La présentation de l'affichage est variable, les opérations de la machine sont représentées clairement et leur affectation peut être réalisée explicitement par le personnel de commande.



Un écran à cristaux liquides haute résolution 50 touches offre une flexibilité exceptionnelle à l'utilisateur.

Outre les puissantes fonctions standard de diagnostics et de maintenance déjà intégrées et utilisables sans PC supplémentaire, l'utilisateur peut également programmer et personnaliser des images et des graphiques.

Vous pouvez enregistrer 32 767 images programmables interchangeables par superposition sur l'écran à cristaux liquides.

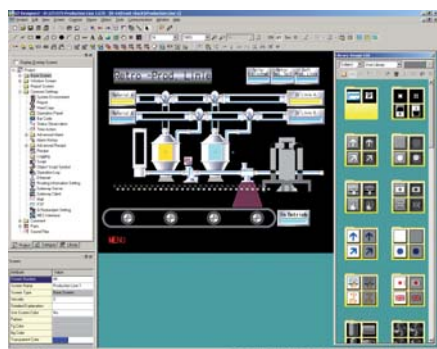


Graphiques pour une utilisation intuitive

Hautes performances

■ Facilité de programmation

Le logiciel GT Designer2, sur PC standard sous Windows®, permet de programmer les pupitres opérateur. Les programmes ainsi créés sont transférés via le port USB intégré et conservés dans la mémoire ROM des pupitres opérateur.



Le logiciel GT Designer2 est doté d'une bibliothèque graphique complète.

■ Écran tactile haute résolution

L'écran lumineux à cristaux liquides offre une excellente lisibilité dans de nombreuses applications. La résolution élevée garantit une présentation graphique claire des données des machines avec de nombreuses informations. L'écran tactile offre une utilisation intuitive et facile, même pour des personnes non formées.

■ Fonctions intelligentes

La gestion des instructions et un nouveau système d'alarme et de messagerie sont disponibles en standard. Les informations sur les alarmes défilent sur l'écran ou sur un écran séparé avec un historique et une aide détaillée pour l'opérateur.

Ces pupitres opérateur sont également dotés d'une protection de sécurité sur plusieurs niveaux, ainsi que d'une analyse graphique des tendances et de fonctions d'économies d'énergie et de planification.

La vitesse de traitement très élevée du processeur interne garantit la réactivité des touches.

Facilité d'utilisation

■ Création facile d'écrans

Grâce au tableau de commande tactile, il est facile et rapide de créer et de placer des touches à n'importe quel endroit à 1 pixel près.

■ Gestion des alarmes en plusieurs langues

Le dépannage est facile et des informations historiques supplémentaires peuvent s'afficher en 10 langues en cas de problème de la machine.

■ Changement de langue en fonctionnement

Les modèles présentés ici sont adaptés à la langue de l'opérateur pour le projet. Les terminaux GOT peuvent basculer entre des ensembles de commentaires en différentes langues : les fabricants peuvent ainsi utiliser une configuration GOT standard dans divers pays. Les alarmes peuvent également s'afficher en plusieurs langues.



Changement de langue en fonctionnement

■ Support Unicode 2.1

Grâce au standard Unicode 2.1, les terminaux GOT affichent les caractères de nombreuses langues, ce qui facilite la traduction des commandes des machines pour les fabricants.

■ Montage dans toutes les situations

Le montage horizontal et vertical permet de répondre aux besoins de différentes applications.

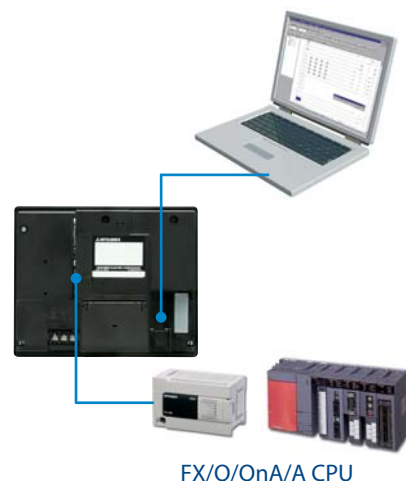
■ Amélioration de la flexibilité et de l'ergonomie

La carte mémoire de transfert des données GT10-50FMB permet de télécharger facilement les données des projets et les systèmes d'exploitation dans le terminal sans utiliser de PC. Cela augmente la rapidité et l'efficacité lorsque les données sont transférées dans plusieurs appareils.

Communications flexibles

Les terminaux GT1050/55 et GT1040/45 offrent de nombreuses options de communication sur divers ports et dans différents types de connexions, protocoles avec de nombreux périphériques.

La programmation est ainsi efficace, l'accès aux données plus rapide et le travail plus efficace.



■ Possibilités de connexions plus nombreuses

Grâce aux interfaces intégrées RS232 et RS422, il est possible de connecter les terminaux GOT à de nombreux types de modules.

■ Programmation sur port USB

Le port USB intégré permet de programmer et de surveiller les terminaux GOT 20 fois plus vite qu'avec les ports RS232 classiques.

Il est possible de surveiller des automates programmables, des variateurs de fréquence ou des servo-amplificateurs Mitsubishi en mode USB transparent.

■ Connexion économique de plusieurs modules

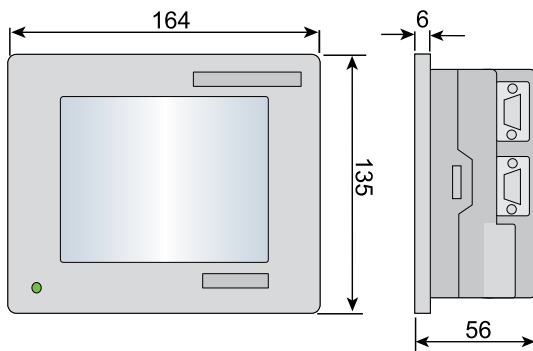
Il est possible de connecter 2 pupitres opérateur à un même automate programmable par une connexion en guirlande.

■ Pilote de communication

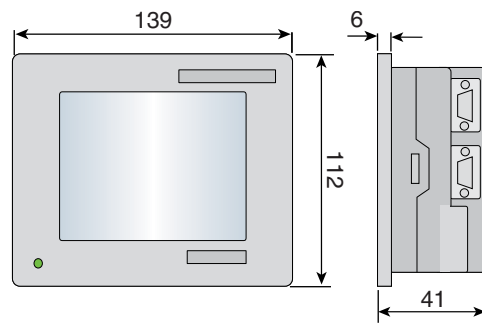
Les pilotes des automates programmables Série FX sont installés en standard ; il est cependant possible de les remplacer à l'aide de GT Designer2 pour connecter d'autres modules (ex. Série Q Mitsubishi ou modules d'autres fabricants).

Caractéristiques techniques ///

Modèle	GT1055-QSBD	GT1045-QSBD	GT1050-QBBD	GT1040-QBBD
Type d'écran	Écran couleur STN à cristaux liquides (rétro-éclairé)		Écran monochrome STN à cristaux liquides (rétro-éclairé)	
Taille de l'écran (mm)	115 (largeur) x 86 (hauteur)	96 (largeur) x 72 (hauteur)	115 (largeur) x 86 (hauteur)	96 (largeur) x 72 (hauteur)
Diagonale de l'écran	5,7"	4,7"	5,7"	4,7"
Résolution	320 x 240 (QVGA)		320 x 240 (QVGA)	
Couleurs	256 couleurs		16 niveaux de blanc/bleu	
Angle de vision (degrés)	55° à gauche et à droite, 65° vers le haut et 70° vers le bas		45° à gauche et à droite, 20° vers le haut et 40° vers le bas	
Luminosité	380 cd/m ²	150 cd/m ²	260 cd/m ²	300 cd/m ²
Type de saisie	Écran tactile (matriciel, 16 x 16 points)			
Nombre de points tactiles	50 maximum par écran (matrice 20 x 15)			
Mémoire utilisateur	Mémoire Flash ROM intégrée (3 Mo)			
Ports de communication	1 port RS232, 1 port RS422, 1 port USB (12 Mbps)			
Avertisseur sonore	Buzzer en service lorsqu'une touche est enfoncée (durée du son réglable)			
Batterie	Batterie de secours intégrée pour l'horloge, l'historique des alarmes et les instructions			
Alimentation	24 V DC (+10 %, -15 %)			
Consommation électrique	≤ 9,84 W (410 mA/24 V CC)	≤ 3,6 W (150 mA/24 V CC)	≤ 9,36 W (390 mA/24 V CC)	≤ 3,6 W (150 mA/24 V CC)
Protection	IP 67f			
Température ambiante	0 à 50 °C			
Poids (kg)	0,7	0,45	0,7	0,45
Logiciel de programmation (option)	GT Designer2 (pour la programmation des données affichées)			



GOT1050/1055



GOT1040/1045

Toutes les cotes sont indiquées en mm

SUCCURSALES EUROPEENNES

MITSUBISHI ELECTRIC EUROPE B.V. Gothaer Straße 8 D-40880 Ratingen Tél: +49 (0)2102 / 486-0	ALLEMAGNE
MITSUBISHI ELECTRIC EUROPE B.V. Carretera de Rubí 76-80 E-08190 Sant Cugat del Vallés (Barcelona) Tél: 902 131121 // +34 935653131	ESPAGNE
MITSUBISHI ELECTRIC EUROPE B.V. 25, Boulevard des Bouwets F-92741 Nanterre Cedex Tél: +33 (0)1 / 55 68 55 68	FRANCE
MITSUBISHI ELECTRIC EUROPE B.V. Westgate Business Park, Ballymount IRL-Dublin 24 Tél: +353 (0)1 4198800	IRLANDE
MITSUBISHI ELECTRIC EUROPE B.V. Viale Colleoni 7 I-20041 Agrate Brianza (MB) Tél: +39 039 / 60 53 1	ITALIE
MITSUBISHI ELECTRIC EUROPE B.V. Radlická 714/113a CZ-158 00 Praha 5 Tél: +420 (0)251 551 470	RÉP. TCHÈQUE
MITSUBISHI ELECTRIC EUROPE B.V. Travellers Lane UK-Hatfield, Herts. AL10 8XB Tél: +44 (0)1707 / 27 61 00	UK

REPRESENTATIONS EUROPEENNES

GEVA Wiener Straße 89 AT-2500 Baden Tél: +43 (0)2252 / 85 55 20	AUTRICHE	Beijer Electronics A/S Lykkegårdsvej 17, 1. DK-4000 Roskilde Tél: +45 (0)46 / 75 76 66	DANEMARK	Beijer Electronics UAB Savanoriu Pr. 187 LT-02300 Vilnius Tél: +370 (0)5 / 232 3101	LITUANIE	AutoCont C.S. s.r.o. Technologická 374/6 CZ-708 00 Ostrava-Pustkovec Tél: +420 595 691 150	RÉP. TCHÈQUE	INEA d.o.o. Stegne 11 SI-1000 Ljubljana Tél: +386 (0)1 / 513 8100	SLOVÈNIE	ILAN & GAVISH Ltd. 24 Shenkar St., Kiryat Arie IL-49001 Petah-Tiqva Tél: +972 (0)3 / 922 18 24	ISRAËL
TEHNIKON Oktyabrskaya 16/5, Off. 703-711 BY-220030 Minsk Tél: +375 (0)17 / 210 46 26	BELARUSSIE	Beijer Electronics Eesti OÜ Pärnu mnt.160i EE-11317 Tallinn Tél: +372 (0)6 / 51 81 40	ESTONIE	ALFATRADE Ltd. 99, Paola Hill Malta-Paola PLA 1702 Tél: +356 (0)21 / 697 816	MALTE	B.TECH A.S. U Borové 69 CZ-58001 Havlíčkův Brod Tél: +420 (0)569 777 777	RÉP. TCHÈQUE	Beijer Electronics AB Box 426 SE-20124 Malmö Tél: +46 (0)40 / 35 86 00	SUÈDE	CEG INTERNATIONAL Cebaco Center/Block A Autostrade DORA Lebanon - Beirut Tél: +961 (0)1 / 240 430	LIBAN
ESCO D & A Culliganlan 3 BE-1831 Diegem Tél: +32 (0)2 / 717 64 30	BELGIQUE	Beijer Electronics OY Jaakonkatu 2 FIN-01620 Vantaa Tél: +358 (0)207 / 463 500	FINLANDE	INTEHISIS srl bld. Traian 23/1 MD-2060 Kishinev Tél: +358 (0)22 / 66 4242	MOLDAVIE	Sirius Trading & Services Aleea Lacul Morii Nr. 3 RO-060841 Bucuresti, Sector 6 Tél: +40 (0)21 / 430 40 06	ROUMANIE	Econotec AG Hinterdorfstr. 12 CH-8309 Nürensdorf Tél: +41 (0)44 / 838 48 11	SUISSE	CEI Ltd. Private Bag 2016 ZA-1600 Isando Tél: +27 (0)11 / 928 2000	AFRIQUE DU SUD
Koning & Hartman b.v. Woluwelaan 31 BE-1800 Vilvoorde Tél: +32 (0)2 / 257 02 40	BELGIQUE	UTEKO A.B.E.E. 5, Mavrogenous Str. GR-18542 Piraeus Tél: +30 211 / 1206 900	GRÈCE	Beijer Electronics AS Postboks 487 NO-3002 Drammen Tél: +47 (0)32 / 24 30 00	NORVÈGE	Conf. Con. & Engineering d.o.o. Bulevar Svetog Cara Konstantina 80-86 SER-18106 Nis Tél: +381 (0)18 / 292-24-4/5	SERBIE	GTS Bayraktar Bulvarı Nutuk Sok. No:5 TR-34775 Yukarı İSTANBUL Tél: +90 (0)216 526 39 90	TURQUIE	CSC Automation Ltd. 4-B, M. Raskovoyi St. UA-02660 Kiev Tél: +380 (0)44 / 494 33 55	UKRAINE
INEA BH d.o.o. Aleja Lipa 56 BA-71000 Sarajevo Tél: +387 (0)33 / 921 164	BOSNIE-HERZÈG.	MELTRADE Ltd. Fertő utca 14. HU-1107 Budapest Tél: +36 (0)1 / 431-9726	HONGRIE	HIFLEX AUTOM.TECHNIKA B.V. Wolvevenstraat 22 NL-2984 CD Ridderkerk Tél: +31 (0)180 - 46 60 04	PAYS-BAS	INEA SR d.o.o. Izletnička 10 SER-113000 Smederevo Tél: +381 (0)26 / 617 163	SERBIE	AutoCont Control s.r.o. Radlinského 47 SK-02601 Dolný Kubín Tél: +421 (0)43 / 5868210	SLOVAQUIE	CS MTrade Slovensko, s.r.o. Vajanského 58 SK-92101 Píšťany Tél: +421 (0)33 / 7742 760	SLOVAQUIE
AKHNATON 4 Andrej Ljapchev Blvd. Pb 21 BG-1756 Sofia Tél: +359 (0)2 / 817 6004	BULGARIE	KAZPROMAUTOM. Ltd. Mustafina Str. 7/2 KAZ-470046 Karaganda Tél: +7 7212 / 50 11 50	KAZAKHSTAN	Koning & Hartman b.v. Haarlerbergweg 21-23 NL-1101 CH Amsterdam Tél: +31 (0)20 / 587 76 00	PAYS-BAS	MPL Technology Sp. z o.o. Ul. Krakowska 50 PL-32-083 Balice Tél: +48 (0)12 / 630 47 00	POLONIE				
INEA CR d.o.o. Losinjka 4 a HR-10000 Zagreb Tél: +385 (0)1 / 36940-01 / -02 / -03	CROATIE	Beijer Electronics SIA Vestienas iela 2 LV-1035 Riga Tél: +371 (0)784 / 2280	LETONNIE								



Mitsubishi Electric Europe B.V. /// FA - European Business Group /// Gothaer Straße 8 /// D-40880 Ratingen /// Germany
Tel.: +49(0)2102-4860 /// Fax: +49(0)2102-4861120 /// info@mitsubishi-automation.com /// www.mitsubishi-automation.com

Sous réserve de modifications techniques /// N° art: 218294-B /// 10.2009