

GT1020/1030

Terminaux graphiques

Génération Micro-GOT

Compacts, flexibles et faciles à utiliser



ULTRA
COMPACT

Terminaux ultra-compacts – Souplesse de montage



TOUCH
SCREEN

Écran tactile lumineux à cristaux liquides 3,7" et 4,5"



INNOVATIVE
SOLUTIONS

Nouvelle gestion des alarmes, des messages et des instructions



MULTI
LANGUAGE

Multilingues et polices True Type

Solutions visuelles créatives dans un modèle compact



Le compte-rendu et le contrôle des niveaux des réservoirs, de la température et des débits des fluides ne sont que quelques-unes des applications des pupitres opérateur GT1020/1030.

La plate-forme GOT1000 est une famille de terminaux graphiques hautes performances (GOT). Elle regroupe les meilleures performances, les graphiques les plus attractifs et les fonctionnalités les plus sophistiquées dans un modèle ultra-compact et robuste.



Petite taille, fonctionnalités sophistiquées

GT1020/1030 – Les premiers micro-terminaux graphiques

■ Écran tactile haute résolution

La nouvelle Série GT1020/1030 est équipée d'un écran lumineux à cristaux liquides STN noir et blanc de 3,7" et 4,5" avec rétro-éclairage en 3 couleurs pour de nombreuses applications. Ces appareils ne sont



GT1030



GT1020

Un écran à cristaux liquides haute résolution avec 50 touches offre une flexibilité exceptionnelle à l'utilisateur.

petits que par la taille avec de nombreuses fonctions sophistiquées qui offrent des avantages exceptionnels.

■ Fonctions intelligentes

La gestion des instructions et un nouveau système d'alarme et de messagerie sont disponibles en standard. L'appareil comporte une mémoire intégrée de 4 000 mots de 16 bits utilisable pour enregistrer ou échanger des données avec un automate programmable connecté.

Il est également doté d'une protection par mot de passe sur plusieurs niveaux, ainsi que d'une analyse graphique des tendances et d'un système d'échantillonnage des données et de planification temporelle.

La réactivité des touches est garantie grâce à la vitesse de traitement très élevée du processeur interne.

Facilité d'utilisation

■ Création facile d'écrans

Grâce au tableau de commande tactile, il est facile et rapide de créer des touches à n'importe quel endroit avec une précision de 1 pixel.



■ Utilisation en plusieurs langues

Le terminal GT1020/1030 peut afficher de nombreuses langues pour divers pays et zones géographiques.

Vous créez facilement des fenêtres en 10 langues différentes et passez instantanément de l'une à l'autre.

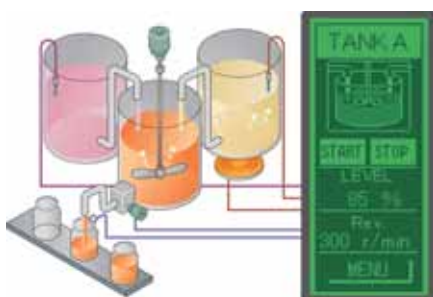
Le changement de fenêtre n'a pas lieu uniquement pour les langues, mais également pour les applications.

■ Choix des polices

Diverses polices sont disponibles, y compris les polices standard et les polices Windows. Ces dernières permettent l'affichage des caractères italiques et soulignés.

■ Montage dans toutes les situations

Le montage horizontal et vertical est disponible pour répondre aux besoins de différentes applications.



Exemple de montage vertical

Excellente visualisation

Le rétro-éclairage en 3 couleurs des terminaux graphiques GT1020/1030, vous permet de sélectionner des écrans clignotants de différentes couleurs en fonction du type d'informations affichées. En fonction du type de terminal, les couleurs possibles sont rouge, orange et vert ou blanc, rose et rouge. Par exemple, il est possible d'utiliser une valeur de l'automate programmable pour changer la couleur du rétro-éclairage du vert (OK) au rouge (alerte).



Écran normal en fonctionnement automatique, etc.



Écran en mode manuel lors d'une modification de la configuration, etc.



Écran d'alerte lors d'un manque de matière, etc.

Simplicité de connexion

■ Communication avec un automate programmable

Il existe différents modèles de terminaux GT1020/1030 pour la connexion RS232 et RS422 à l'appareil supervisé (ex. composants d'automatisation Mitsubishi ou appareils d'autres fabricants).

■ Interface PC

L'interface PC à l'arrière des terminaux graphiques permet la connexion à des PC de bureau ou portables pour la mise au point de programmes, la surveillance, les tests et le débogage.

■ Connexion économique de plusieurs appareils

Il est possible de connecter en guirlande 2 terminaux GT1020 ou GT1030 ou une combinaison de ces appareils à un seul PC.

■ Pilote de communication

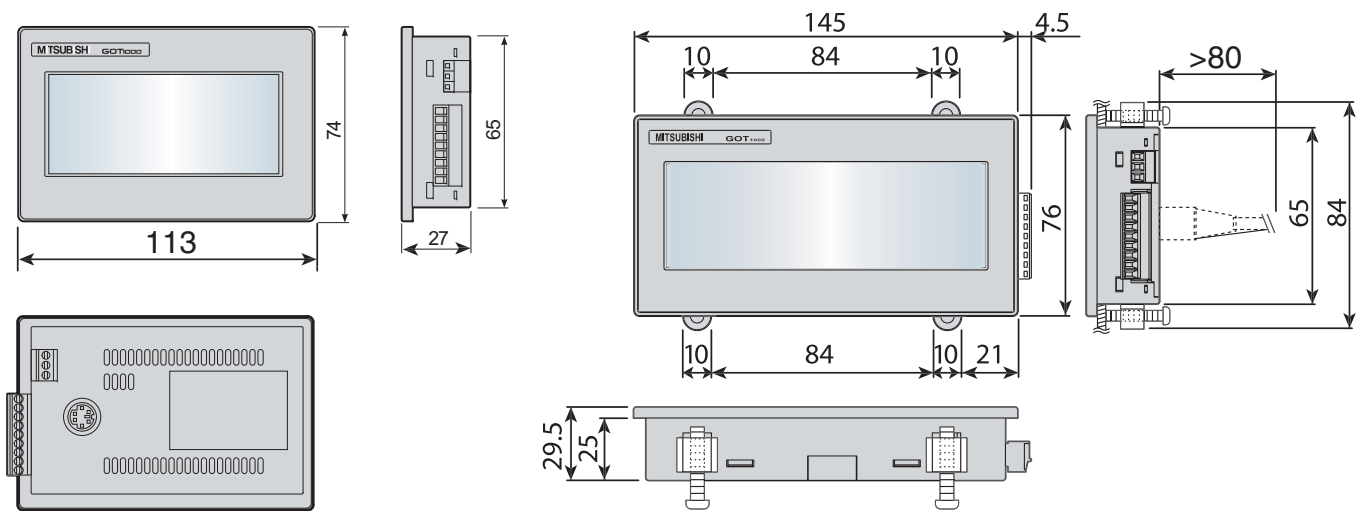
Les pilotes d'automates programmables Série FX sont installés en standard ; il est cependant possible de les remplacer/mettre à jour à l'aide de GTWorks2 pour connecter d'autres appareils (ex. Série Q Mitsubishi ou appareils d'autres fabricants).



Unité centrale FX/Q/QnA/A
Prise d'alimentation (en fonction du type de terminal)

Spécifications ///

| Modèle | GT1020-LBD GT1020-LBL* | GT1020-LBDW GT1020-LBLW* | GT1020-LBD2 | GT1020-LBDW2 | GT1030-LBD | GT1030-LBDW | GT1030-LBD2 | GT1030-LBDW2 |
|---------------------------------|---|--------------------------------|---------------------------------|--------------------------------|---|--------------------------------|---------------------------------|--------------------------------|
| Type d'écran | STN monochrome à cristaux liquides | | | | | | | |
| Diagonale de l'écran | 3,7" (160 x 64 pixels) | | | | 4,5" (288 x 96 pixels) | | | |
| Taille de l'écran (l x h) | 86,4 x 34,5 mm | | | | 109,4 x 36 mm | | | |
| Rétro-éclairage | 3 couleurs, vert, orange, rouge | 3 couleurs, blanc, rose, rouge | 3 couleurs, vert, orange, rouge | 3 couleurs, blanc, rose, rouge | 3 couleurs, vert, orange, rouge | 3 couleurs, blanc, rose, rouge | 3 couleurs, vert, orange, rouge | 3 couleurs, blanc, rose, rouge |
| Luminosité | 200 cd/m ² | 300 cd/m ² | 200 cd/m ² | 300 cd/m ² | 200 cd/m ² | 300 cd/m ² | 200 cd/m ² | 300 cd/m ² |
| Type de saisie | Écran tactile (analogique) | | | | Écran tactile (matrice) | | | |
| Touches de fonctions | Maximum 50 touches tactiles par écran | | | | Maximum 50 touches tactiles par écran | | | |
| Taille des touches | Minimum 2 x 2 pixels / touche | | | | Minimum 16 x 16 pixels / touche | | | |
| Touches simultanées | L'appui simultané sur plusieurs touches est impossible | | | | Il est possible d'appuyer simultanément sur 2 touches tactiles au maximum | | | |
| Mémoire utilisateur | Mémoire Flash ROM intégrée (512 kB) | | | | Mémoire Flash ROM intégrée (1,5 MB) | | | |
| Interface automate programmable | RS422 | | RS232 | | RS422 | | RS232 | |
| Port de programmation | Série, RS232 (6 broches mini) | | | | Série, RS232 (6 broches mini) | | | |
| Signal acoustique | Buzzer en service lorsqu'une touche est enfoncée (durée du son réglable) | | | | | | | |
| Alimentation | LBD/LBD(W)2: 24 VCC *LBL(W): 5 VCC via automate programmable | | 24 V DC | 24 V DC | 24 V DC | | | |
| Consommation de courant | LBD/LBD(W)2: 1,9 W maxi (80 mA/24 VCC) *LBL(W): 1,1 W maxi (220 mA/5 VCC) | | | | 2,2 W maxi (90 mA/24 VCC) | | | |
| Protection | IP67 | | | | IP67 | | | |
| Poids (kg) | 0,2 | | | | 0,3 | | | |
| Logiciel de programmation | GT Designer2 | | | | | | | |



Toutes les cotes sont indiquées en mm

SUCCURSALES EUROPEENNES

FRANCE
MITSUBISHI ELECTRIC EUROPE B.V.
25, Boulevard des Bouvets
F-92741 Nanterre Cedex
Phone: +33 (0)1 55 68 55 68

ALLEMAGNE
MITSUBISHI ELECTRIC EUROPE B.V.
Gothaer Straße 8
D-40880 Ratingen
Phone: +49 (0)2102 / 486-0

IRLANDE
MITSUBISHI ELECTRIC EUROPE B.V.
Westgate Business Park, Ballymount
IRL-Dublin 24
Phone: +353 (0)1 419 88 00

ITALIE
MITSUBISHI ELECTRIC EUROPE B.V.
Viale Colleoni 7
I-20041 Agrate Brianza (MI)
Phone: +39 039 / 60 53 1

ESPAGNE
MITSUBISHI ELECTRIC EUROPE B.V.
Carrera de Rubi 76-80
E-08190 Sant Cugat del Vallés (Barcelona)
Phone: +34 93 / 565 3131

UK
MITSUBISHI ELECTRIC EUROPE B.V.
Travellers Lane
UK-Hatfield, Herts. AL10 8XB
Phone: +44 (0)1707 / 27 61 00

REPRESENTATIONS EUROPEENNES

AUTRICHE
GEVA
Wiener Straße 89
AT-2500 Baden
Phone: +43 (0)2252 / 85 55 20

BELARUSSIE
TEHNIKON
Oktyabrskaya 16/5, Off. 703-711
BY-220030 Minsk
Phone: +375 (0)17 / 210 46 26

BELGIUM
KONING & HARTMAN B.V.
Woluwelaan 31
BE-1800 Vilvoorde
Phone: +32 (0)2 / 257 02 40

BULGARIE
AKHNATON
4 Andrej Ljapchev Blvd. Pb 21
BG-1756 Sofia
Phone: +359 (0)2 / 97 44 05 8

CROATIE
INEA CR d.o.o.
Losinjka 4a
HR-10000 Zagreb
Phone: +385 (0)1 / 36 940 - 01 / -02 / -03

DANEMARK
BEIJER ELECTRONICS A/S
Lautruphøj 1-3
DK-2750 Ballerup
Phone: +45 (0)70 / 26 46 46

ESTONIE
BEIJER ELECTRONICS ESTI OÜ
Pärnu mnt.160i
EE-11317 Tallinn
Phone: +372 (0)6 / 51 81 40

FINLANDE
BEIJER ELECTRONICS OY
Jaakonkatu 2
FIN-01620 Vantaa
Phone: +358 (0)207 / 463 500

GRÈCE
UTEKO A.B.E.E.
S, Mavrogenou Str.
GR-18542 Piraeus
Phone: +30 211 / 1206 900

HONGRIE
MELTRADE Ltd.
Fertő utca 14.
HU-1107 Budapest
Phone: +36 (0)1 / 431-9726

ISRAËL
ILAN & GAVISH Ltd.
24 Shenkar St., Kiryat Arie
IL-49001 Petah-Tiqva
Phone: +972 (0)3 / 922 18 24

KAZAKHSTAN
KAZPROMAUTOM. Ltd.
KAZ-2750 Ballerup
Phone: +7 3212 / 50 11 50

LETTONIE
BEIJER ELECTRONICS SIA
Vestienas iela 2
LV-1035 Riga
Phone: +371 (0)784 / 2280

LITUANIE
BEIJER ELECTRONICS UAB
Savanoriu Pr. 187
LT-02300 Vilnius
Phone: +370 (0)5 / 232 3101

MOLDAVIE
INTEHSIS srl
bld. Traian 23/1
MD-2060 Kishinev
Phone: +373 (0)22 / 66 4242

PAYS-BAS
KONING & HARTMAN B.V.
Haarlerbergweg 21-23
NL-1101 CH Amsterdam
Phone: +31 (0)20 / 587 76 00

NORVÈGE
BEIJER ELECTRONICS AS
Postboks 487
NO-3002 Drammen
Phone: +47 (0)32 / 24 30 00

POLOGNE
MPL Technology Sp. z o.o.
Ul. Krakowska 50
PL-32-083 Balice
Phone: +48 (0)12 / 630 47 00

RÉPUBLIQUE TCHÈQUE
AutoCont
Jelinkova 59/3
CZ-721 00 Ostrava Svinov
Phone: +420 (0)59 / 5691 150

RÉPUBLIQUE TCHÈQUE
AutoCont
Technologická 374/6
CZ-708 00 Ostrava - Pustkovec
Phone: +420 595 691 150

RÉPUBLIQUE TCHÈQUE
B.TECH, a.s.
Na Ostrove 84
CZ-58001 Havlickuv Brod
Phone: +420 (0)569 / 408 841

RÉPUBLIQUE TCHÈQUE
B.TECH, a.s.
Headoffice, U Borové 69
CZ-580 01 Havlickuv Brod
Phone: +420 569 777 777

ROUMANIE
Sirius Trading & Services
Aleea Lacul Morii Nr. 3
RO-060841 Bucuresti, Sector 6
Phone: +40 (0)21 / 430 40 06

RUSSIE
ELECTROTECHNICAL SYSTEMS
Derbenevskaya st. 11A, Office 69
SK-115114 Moscow
Phone: +7 495 / 744 55 54

RUSSIE
ELEKTROSTILY
Rubzovskaya nab. 4-3, No. 8
RU-105082 Moscow
Phone: +7 495 / 545 3419

RUSSIE
iCOS
Ryazanskij Prospekt, 8A, Office 100
RU-109428 Moscow
Phone: +7 495 / 232 0207

RUSSIE
NPP "URALELEKTRA"
Sverdlova 11A
RU-620027 Ekaterinburg
Phone: +7 343 / 353 2745

RUSSIE
CRAFT Cons. & Eng. d.o.o.
Bulevar Svetog Cara Konstantina 80-86
SER-18106 Nis
Phone: +381 (0)18 / 292-24-4/5, 523 962

RUSSIE
INEA SR d.o.o.
Karadjordjeva 12/260
SER-113000 Smederevo
Phone: +381 (0)21 / 617 163

SLOVAQUIE
CS MTrade Slovensko
Vajanskeho 8
SK-92011 Piestany
Phone: +421 (0)33 / 7742 760

SLOVÉNIE
INEA d.o.o.
Stegne 11
SI-1000 Ljubljana
Phone: +386 (0)1 / 513 8100

SUÈDE
BEIJER ELECTRONICS AB
Box 426
SE-20124 Malmö
Phone: +46 (0)40 / 35 86 00

SUISSE
ECONOTEC AG
Hinterdorfstr. 12
CH-8309 Nürensdorf
Phone: +41 (0)44 / 838 48 11

TURQUIE
GTS
Darulaceze Cad. No. 43 KAT. 2
TR-34384 OIkmejdani-Istanbul
Phone: +90 (0)212 / 320 1640

UKRAINE
CSC Automation Ltd.
15, M. Raskova St., Fl. 10, Office 1010
UA-02002 Kiev
Phone: +380 (0)44 / 494 33 55

AFRIQUE DU SUD
CBI Ltd.
Private Bag 2016
ZA-1600 Isando
Phone: +27 (0)11 / 928 2000



Mitsubishi Electric Europe B.V. /// FA - European Business Group /// Gothaer Straße 8 /// D-40880 Ratingen /// Germany
Tel.: +49(0)2102-4860 /// Fax: +49(0)2102-4861120 /// info@mitsubishi-automation.com /// www.mitsubishi-automation.com

Sous réserve de modifications techniques /// N°. art 206031-D /// 04.2008