

AUDIN

Composants & systèmes d'automatisme
 7 bis rue de Tinquieux - 51100 Reims - France
 Tel. +33(0)326042021 • Fax +33(0)326042820
 http://www.audin.fr • e-mail info@audin.fr

**HMI
 Interfaces
 Homme-Machine**

MX4 SCADA et HMI – adaptabilité, flexibilité et fiabilité

Diminuez vos charges d'exploitation et améliorez votre productivité grâce à la polyvalence du système de visualisation des processus MX4 SCADA. Les outils de configuration faciles à manipuler et les fonctions performantes de MX4 SCADA vous permettent de développer et implémenter de manière rapide et efficace des solutions répondant aux problèmes les plus complexes.

Des solutions sur mesure

L'exceptionnelle flexibilité de MX4 SCADA maximise la productivité, car elle permet d'adapter la configuration du système à l'application de manière optimale, vous offrant ainsi des fonctions performantes et dynamiques pour une visualisation des processus centralisée ou décentralisée.

Un investissement d'avenir

L'architecture innovante de MX4 SCADA, basée sur la technologie Microsoft, est parfaitement adaptable : le système évolue en fonction de besoins, sans qu'il soit nécessaire d'adapter les matériels et logiciels existants. Vous ne regretterez donc pas votre investissement initial.

Des solutions fiables

L'extrême fiabilité de MX4 SCADA permet de réduire au minimum les interruptions. Grâce à la redondance du système, les dysfonctionnements n'affectent en aucune manière les fonctionnalités et les performances, quel que soit l'endroit où ils se produisent. Cette fiabilité, transposée à tous les niveaux, garantit un fonctionnement ininterrompu de votre système.

Des applications universelles

Grâce notamment au module de communication intégré FastLinx, MX4 s'avère un outil ultra-performant pour la visualisation et la gestion des processus lorsqu'il est associé à

des systèmes de commande programmables. Les domaines d'application sont multiples et variés : ils vont de la construction mécanique aux chaînes de production complètes en passant par les manipulateurs.

Des caractéristiques exceptionnelles

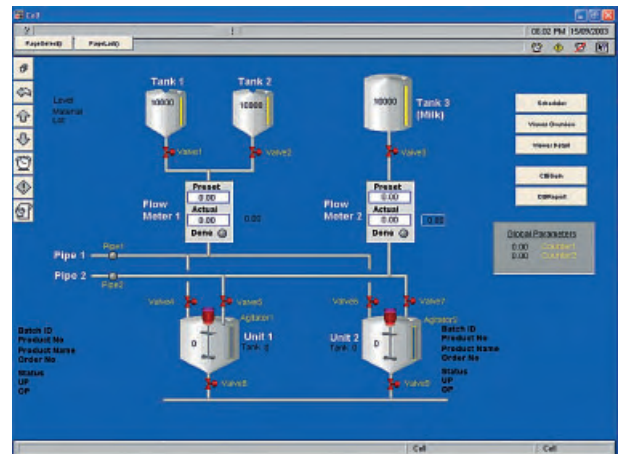
MX4 est disponible gratuitement comme logiciel de développement. Parmi ses spécificités, on peut citer une visualisation graphique des processus, un suivi des évolutions (historique et temps réel) et un système de gestion des alarmes et d'avertissement évolué.

Dans la version spécifique «utilisateur», seules les fonctions les plus importantes sont installées. Vous pouvez néanmoins faire évoluer le système à tout moment en adaptant votre licence. Le logiciel est compatible avec MX4-HMI et peut être associé directement à MX4-Business.

FastLinx, le module de communication intégré à MX4, permet une installation rapide et simple de la liaison avec les systèmes de commande programmables MELSEC et supporte toutes les communications avec ces systèmes.

Un net avantage concurrentiel

La possibilité d'intégration de MX4 au niveau de la gestion des processus permet d'accroître sensiblement la productivité, d'améliorer considérablement la qualité des produits et de réduire de manière significative les frais d'exploitation et d'entretien. MX4 présente en outre l'avantage majeur de réduire vos investissements matériels et logiciels.


Une configuration simple

Les modèles et symboles graphiques intégrés, organisés en bibliothèques système, peuvent être complétés en fonction des besoins de l'utilisateur. D'autres fonctions très efficaces sont également disponibles, comme le remplissage de contours, l'assistance lors du couplage à un système de commande programmable et les aides lors de la réalisation d'objets animés et de processus répétitifs. Il est possible de réduire la durée de configuration par importation de définitions d'opérandes depuis le logiciel de programmation du système de commande programmable vers MX4 SCADA.

MX4 SCADA est un must pour les entreprises dynamiques évoluant à l'international :

- Configuration simple
- Représentation graphique
- Multiples domaines et niveaux de sécurité pour différents utilisateurs
- Alarmes avec horodatage (précision 1 ms)
- Diagramme d'évolution en temps réel
- Rapports avec accès non limité à toutes les données MX4
- Aide efficace lors de la réalisation de masques d'écran
- Pleinement intégrable à la suite MELSOFT

