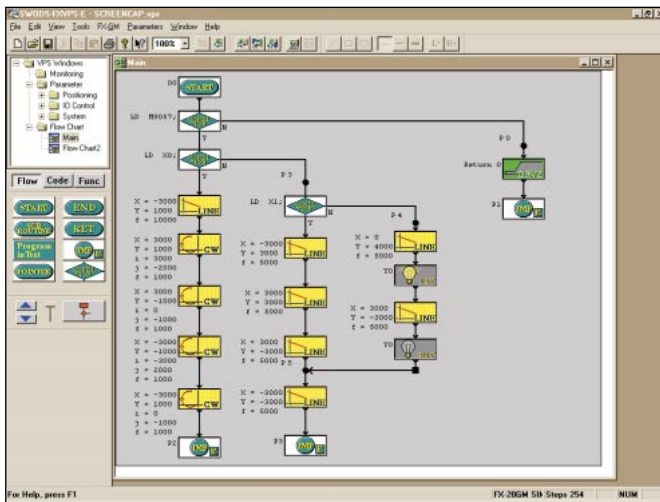


# Pour les contrôles simples ou complexes le soft **FX-PCS-VPS/WIN-E** réduit considérablement le temps de développement !!

Le logiciel FX-PCS-VPS/WIN-E pour les contrôleurs de positions de types FX2N-10GM et FX2N-20GM vous aide à créer sans efforts des programmes dans un milieu graphique.



## Caractéristiques

### ■ Programmation à l'aide d'organigramme

Les programmes sont 100% graphiques.

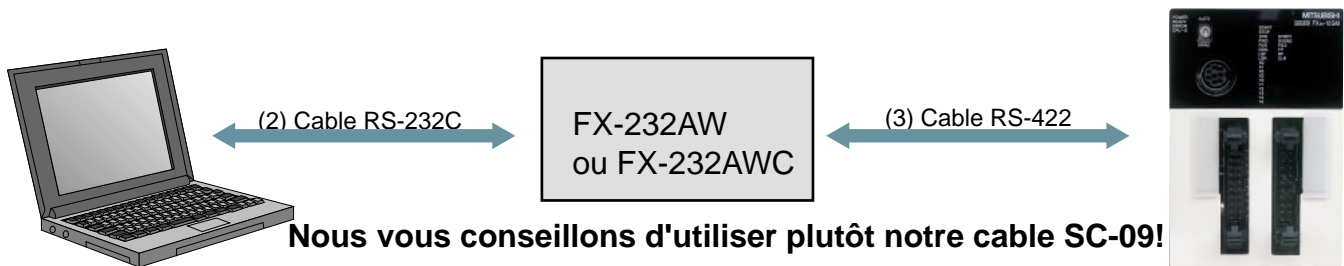
### ■ Le mode Visualisation, choix à la carte

Un écran de visualisation vous permet d'importer librement une multitude de fonctions par ex : l'état des E/S, de la position, du pas de programme en cours, un graphe X,Y, des images, des photos et bien d'autres possibilités encore...

### ■ Compatible avec le logiciel FX-PCS/WIN-E

Le logiciel FX-PCS-VPS/WIN-E peut visualiser des exemples de programme avec la lecture des codes m et des valeurs courantes. Ces programmes Automate peuvent être utilisés comme lignes de programme dans l'éditeur FX-PCS/WIN-E en passant par le bloc notes.

## Configuration du système



(1) Ordinateur

FX2N-10GM  
FX2N-20GM

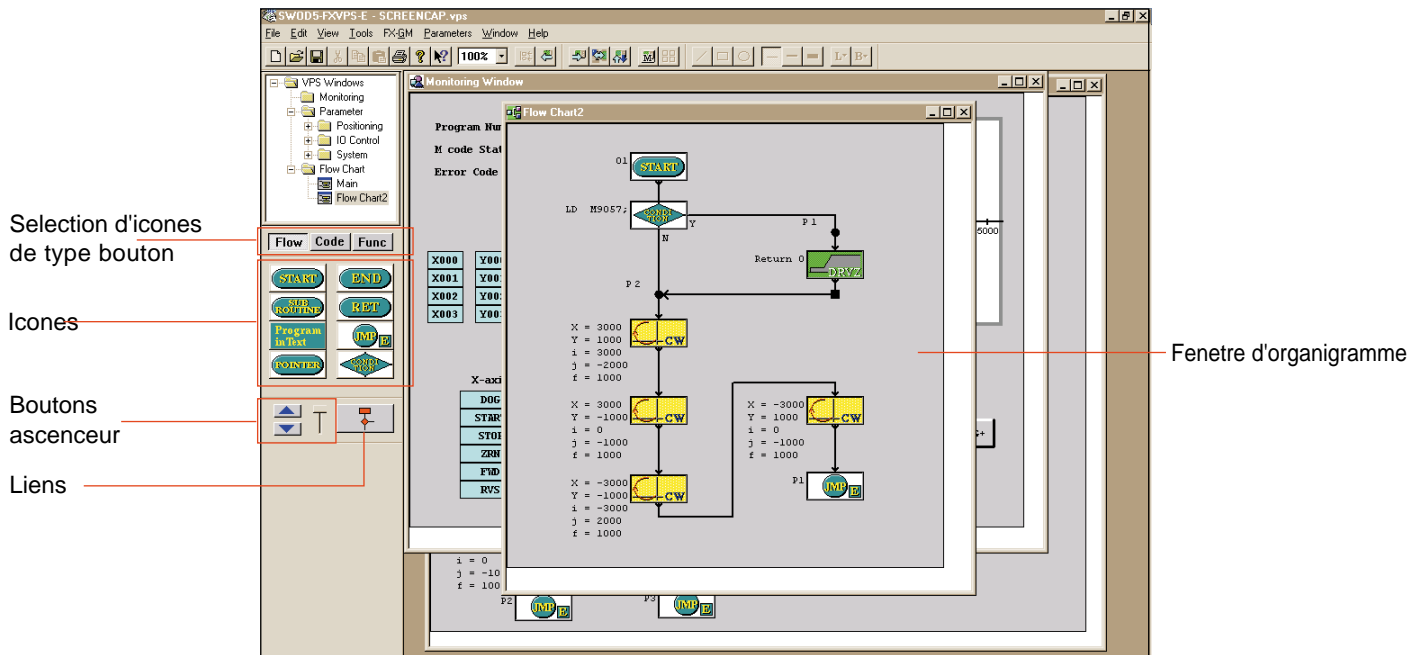
- (1) OS : Windows95, Windows98, Windows XP ou WindowsNT4.0  
 (2) Cable RS 232C : Utilisez le câble en fonction de votre PC.

Nom du câble	RS-232C connecteur de communication PC
F2-232CAB	Type D-sub, 25-pin
F2-232CAB-1	Type D-sub, 9-pin

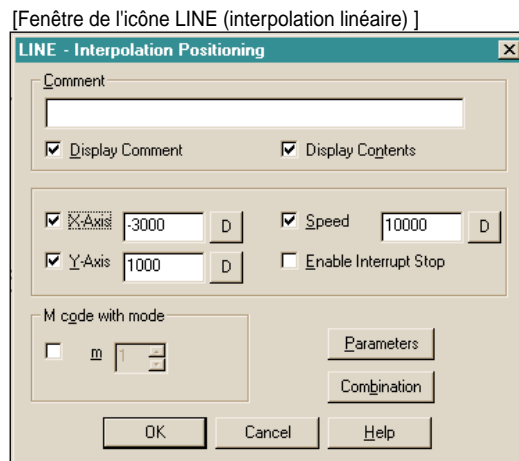
(3) Cable RS 422

**La programmation par organigramme rend l'application facile à comprendre.**

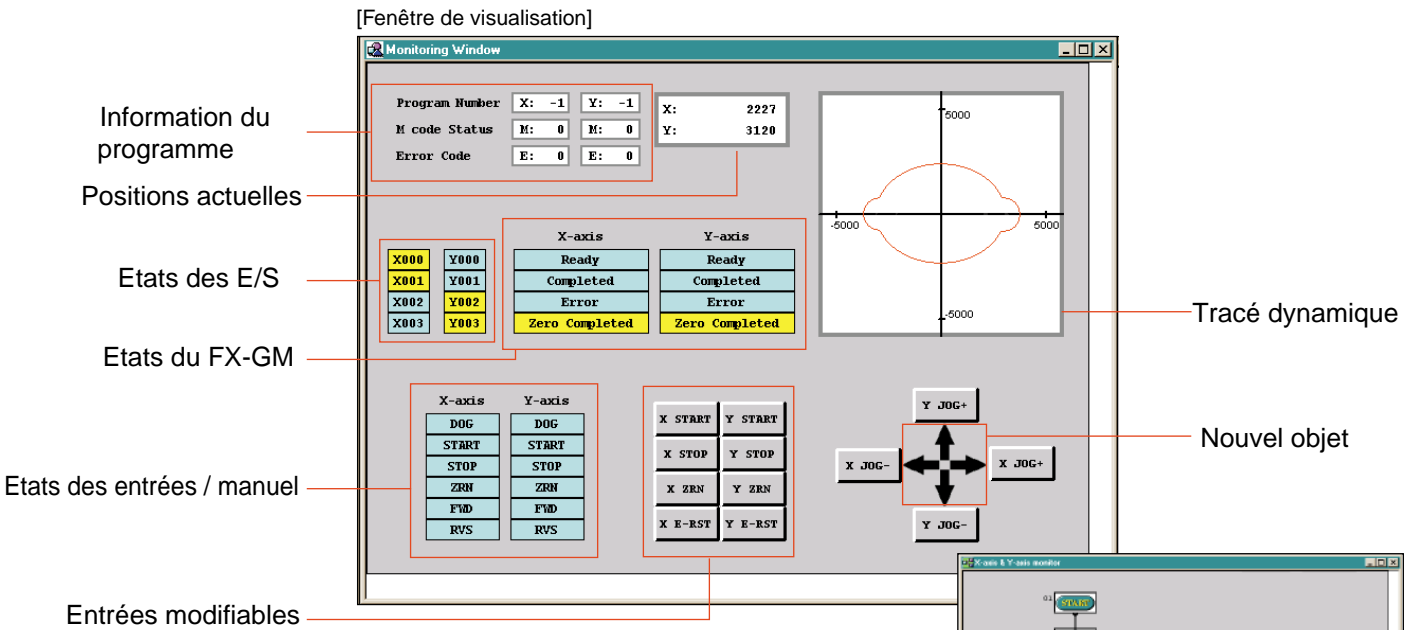
Avec le logiciel FX-PCS-VPS/WIN-E, la programmation pour les FX2N-10GM et FX2N-20GM sont créés simplement par organigrammes. La totalité de l'application est lue visuellement ce qui la rend facilement compréhensible. Le temps de développement est ainsi réduit.



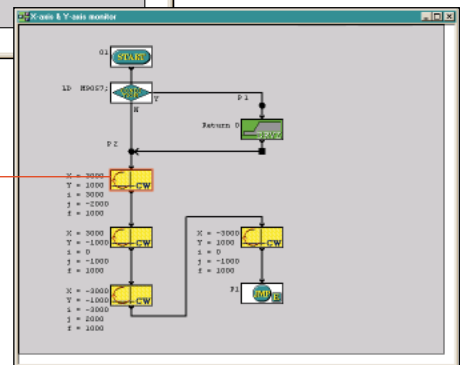
- Programmation de type organigramme.  
Toutes les fonctions sont immédiatement assimilables.
- Choisissez simplement l'icône située dans la barre d'outils, faites un glisser-déposer sur le bureau et reliez chaque icône par des liens.  
Toutes les fonctions sont réalisées ainsi.
- Un programme complexe peut être dessiné dans deux fenêtres différentes ou plus.
- Les détails de chaque icône apparaissent dans une fenêtre en double cliquant. Le programmeur n'a plus à se rappeler l'ordre et le numéro de toutes les instructions (position à atteindre, vitesse, etc...)



**La fenêtre de visualisation est entièrement personnalisable**



- Dans la fenêtre de visualisation d'organigramme, l'icône active apparaît en rouge. Dans la fenêtre ci-dessus, les huit fonctions suivantes peuvent être implantées.

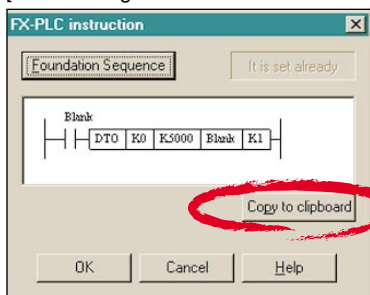


[Fenêtre de visualisation d'organigramme]

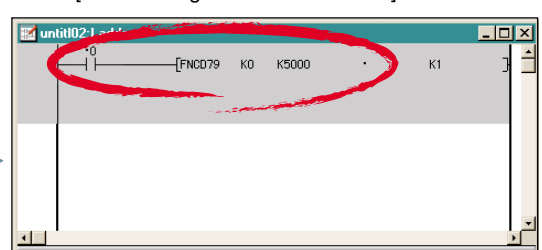
- Position courante : La position courante des axes X et Y est indiquée.
- Trace dynamique : Le tracé du parcours des axes X et Y est dessiné
- Etats des E/S : L'état des entrées (X), des sorties (Y), des bits internes (M), des registres de données (D) et des registres d'index (V, Z) sont ressortis.
- Entrées modifiables : Simulation des entrées du FX2N-10GM/20GM pour lancer le programme.
- Etat des entrées / manuel : L'état de chaque fonction est indiquée.
- Etat du FX-GM : L'état du FX2N-10GM/20GM est affiché (comme l'erreur en cours, le ready ...)
- Information du programme : le n° du programme actif, les codes m et les codes d'erreurs sont indiqués.
- Nouvel objet : Des objets (fichiers bimap) créés par d'autres applications sont insérés.

■ Voici un exemple d'un circuit de transfert de données en utilisant un automate Mitsubishi et des instructions FROM/TO: Une fois copier dans le presse papier, il peut être collé dans la fenêtre Ladder du logiciel FX-PCS/WIN-E.

[Ecran du logiciel FX-PCS-VPS/WIN-E]

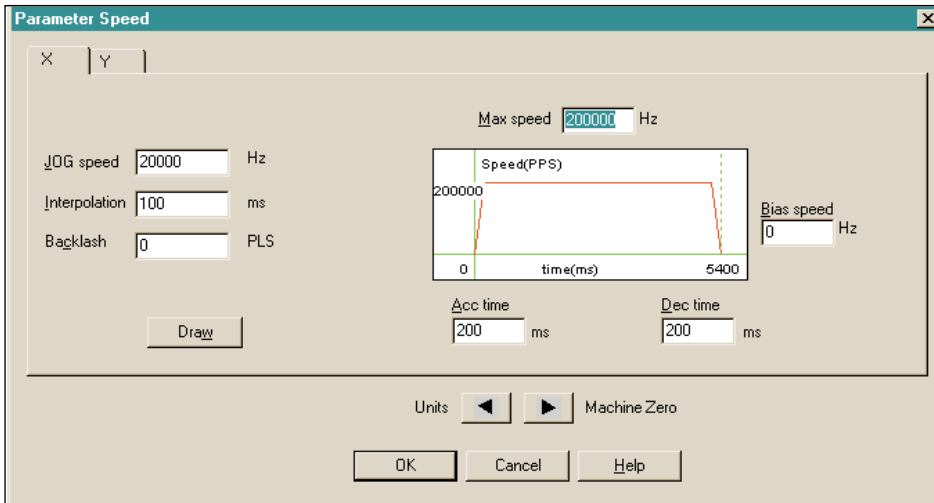


[Ecran du logiciel FX-PCS/WIN-E]



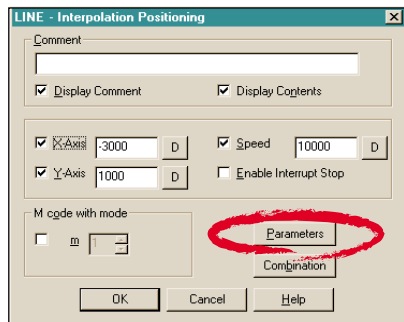
Ecran de réglage des paramètres

Les FX2N-10GM/20GM possèdent plusieurs paramètres pour réaliser des contrôles évolués en mode positionnement. Dans le logiciel FX-PCS-VPS/WIN-E, les paramètres sont aisément trouvés, edités et réglés.

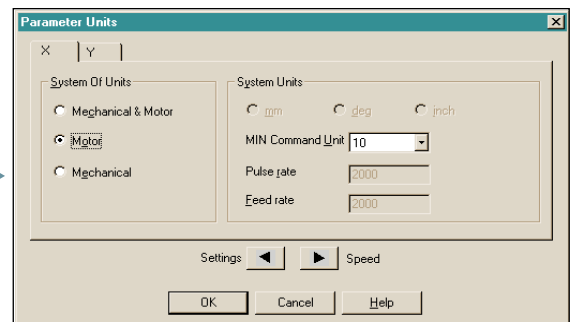


- L'écran de réglage des paramètres est segmenté en différents groupes : paramètres de positionnement, paramètres d'E/S et les paramètres systèmes. Un paramètre recherché est facilement trouvé. De plus, durant la création d'un programme, les paramètres en relation immédiate avec l'icône en cours d'édition sont accessibles directement via la fenêtre ouverte.

[Fenêtre de l'icône LINE (interpolation linéaire)]



[Fenêtre des paramètres en relation immédiate]



- Sur la fenêtre en haut de la page, la fonction de retour à l'origine demande des réglages complexes, néanmoins ici les vitesses sont représentées sous forme de graphique, ainsi le programmeur visualise directement son déplacement sous forme d'image.