

1.7 EPIC® H - B V E

Einsätze / Inserts / Inserts

Die Hochvolt-Einsätze der Baureihe H-BVE sind mit Schaltkontakten bestückt. Diese beim Stecken nachteilenden Kontakte bewirken, dass kein Steckvorgang unter Spannung durchgeführt werden kann. Die Schaltkontakte unterbrechen die Stromversorgung zum System, bevor die Arbeitskontakte getrennt werden. Das führt zu mehr Sicherheit im praktischen Betrieb.

The high-volt inserts of series H-BVE are equipped with switch contacts. These contacts which lag when inserted, prevent insertion of the connectors when the system is live. The switching contacts interrupt the power supply to the system before the working contacts are separated. This means more safety when in operation.

Les inserts à tension élevée de la série H-BVE sont équipés de contacts de pré-coupage. Ces contacts à retard lors de l'enfichage ont pour effet qu'aucun enfichage ne peut être effectué sous tension. Les contacts de pré-coupage interrompent l'alimentation en courant du système avant que les contacts de travail ne soient séparés. Ceci signifie une sécurité accrue dans la pratique de tous les jours.



1.7 EPIC® H - B V E

Einsätze / Inserts / Inserts

Technische Daten:

- Kontaktzahlen: 3, 6, 10 (+ PE)
- Bemessungsspannung/ VDE: 630 V EPIC® H-BVE 3-10
Schraubanschluss: UL: 600 V EPIC® H-BVE 3-10
CSA: 600 V EPIC® H-BVE 3-10
- Käfigzugfederanschluss: VDE: 830 V
- Bemessungsstrom/ VDE: 16 A EPIC® H-BVE 3-10
Schraubanschluss: UL: 16 A EPIC® H-BVE 3-10
CSA: 16 A EPIC® H-BVE 3-10
- Käfigzugfederanschluss: VDE / UL / CSA: 16 A
- Verschmutzungsgrad: 3
- Bemessungsstoßspannung: 6 kV
- Leitungsanschluss: Schraubanschluss: 0,5-2,5 mm²
Käfigzugfederanschluss: 0,14-2,5 mm²
- Temperaturbereich: -40 °C bis +100 °C,
kurzzeitig bis +125 °C
- Kontakte: Kupferlegierung, hartversilbert
- Durchgangswiderstand: <2 mOhm
- Steckzyklen: 100 (je nach Anwendungsfall,
höhere Steckzyklen möglich)

Technical Data:

- Number of contacts: 3, 6, 10 (+ PE)
- Rated voltage/ VDE: 630 V EPIC® H-BVE 3-10
screw termination: UL: 600 V EPIC® H-BVE 3-10
CSA: 600 V EPIC® H-BVE 3-10
- Cage clamp termination: VDE: 830 V
- Rated current/ VDE: 16 A EPIC® H-BVE 3-10
screw termination: UL: 16 A EPIC® H-BVE 3-10
CSA: 16 A EPIC® H-BVE 3-10
- Cage clamp termination: VDE / UL / CSA: 16 A
- Pollution degree: 3
- Dimensioning transient: 6 kV
- Termination technique: Screw termination: 0,5-2,5 mm²
Cage clamp termination: 0,14-2,5 mm²
- Temperature range: -40 °C – +100 °C,
for a short term up to +125 °C
- Contacts: Copper alloy, silver plated
- Contact resistance: <2 mOhm
- Mating cycles: 100 (higher mating cycles
depends on the application)

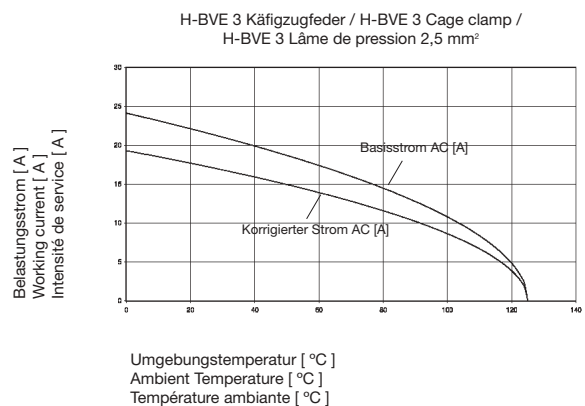
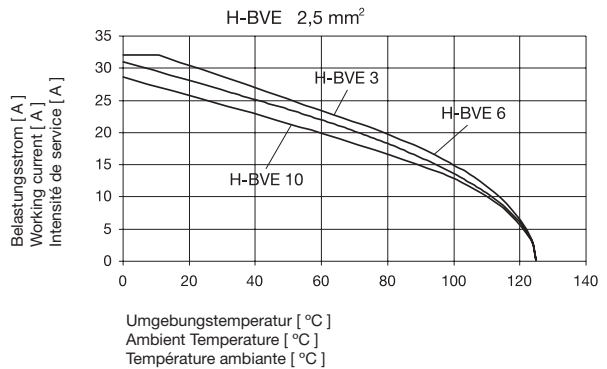
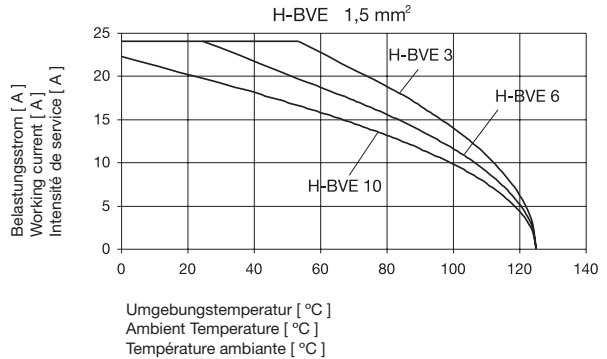
Caractéristiques techniques:

- Nombre de contacts: 3, 6, 10 (+ PE)
- Tension nominale/ VDE: 630 V EPIC® H-BVE 3-10
raccord à visser: UL: 600 V EPIC® H-BVE 3-10
CSA: 600 V EPIC® H-BVE 3-10
- Lâme de pression: VDE: 830 V
- Courant nominale/ VDE: 16 A EPIC® H-BVE 3-10
raccord à visser: UL: 16 A EPIC® H-BVE 3-10
CSA: 16 A EPIC® H-BVE 3-10
- Lâme de pression: VDE / UL / CSA: 16 A
- Degré de pollution: 3
- Dimensionnement de choc: 6 kV
- Raccordement: Raccord à visser: 0,5-2,5 mm²
Lâme de pression: 0,14-2,5 mm²
- Gamme de température: -40 °C – +100 °C,
à court terme jusqu'à +125 °C
- Contacts: Alliage cuivre, argenté
- Résistance de passage: <2 mOhm
- Cycles d'insertion: 100 (selon le cas cycles
d'insertion plus important)

Nur mit EPIC®-Gehäusen verwenden.

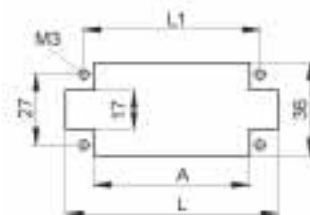
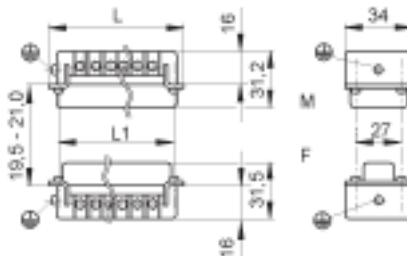
Use only with EPIC® housings.

Utilisez seulement avec boîtiers EPIC®.



1.7 EPIC® H - B V E

Einsätze / Inserts / Inserts



Montageausschnitt
Panel cut-out
Découpe de montage

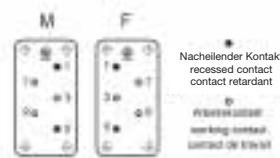
Schraubanschluss / Screw termination / Raccord à visser

H-BVE 3

| Artikel part article | Version version version | Art.Nr. part No. N° art. | Drahtschutz wire protection protection de fil | Kontakte contacts contacts | L | L1 | A |
|----------------------------|-------------------------------|--------------------------------|---|----------------------------------|----|----|----|
| H-BVE 3 SS | Stift / male / mâle | 10210010 | ● | 3 + 2 | 64 | 57 | 52 |
| H-BVE 3 BS | Buchse / female / femelle | 10211010 | ● | 3 + 2 | 64 | 57 | 52 |
| H-BVE 3 SS | Stift / male / mâle | 10210110 | | 3 + 2 | 64 | 57 | 52 |
| H-BVE 3 BS | Buchse / female / femelle | 10211110 | | 3 + 2 | 64 | 57 | 52 |

Gehäuse / Housings / Boîtiers:
3.2: H-B 10

Ansicht anschlussseitig
View from cable side
Vue côté raccordement

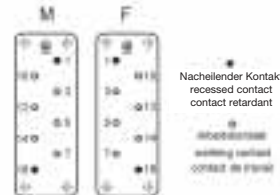


H-BVE 6

| Artikel part article | Version version version | Art.Nr. part No. N° art. | Drahtschutz wire protection protection de fil | Kontakte contacts contacts | L | L1 | A |
|----------------------------|-------------------------------|--------------------------------|---|----------------------------------|------|------|----|
| H-BVE 6 SS | Stift / male / mâle | 10239010 | ● | 6 + 2 | 84,5 | 77,5 | 71 |
| H-BVE 6 BS | Buchse / female / femelle | 10240010 | ● | 6 + 2 | 84,5 | 77,5 | 71 |
| H-BVE 6 SS | Stift / male / mâle | 10239110 | | 6 + 2 | 84,5 | 77,5 | 71 |
| H-BVE 6 BS | Buchse / female / femelle | 10240110 | | 6 + 2 | 84,5 | 77,5 | 71 |

Gehäuse / Housings / Boîtiers:
3.2: H-B 16

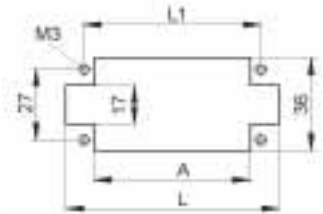
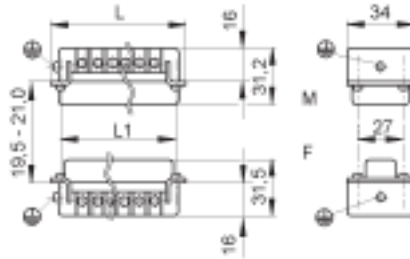
Ansicht anschlussseitig
View from cable side
Vue côté raccordement



1

1.7 EPIC® H - B V E

Einsätze / Inserts / Inserts



Montageausschnitt
Panel cut-out
Découpe de montage

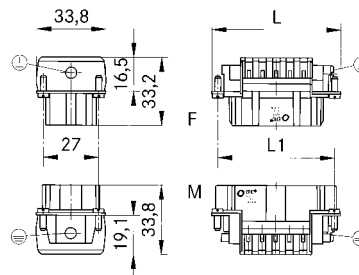
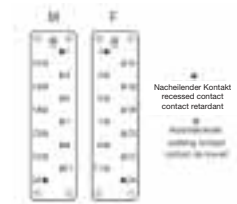
Schraubanschluss / Screw termination / Raccord à visser

H-BVE 10

| Artikel part article | Version version version | Art.Nr. part No. N° art. | Drahtschutz wire protection protection de fil | Kontakte contacts contacts | L | L1 | A |
|----------------------------|-------------------------------|--------------------------------|---|----------------------------------|-----|-----|----|
| H-BVE 10 SS | Stift / male / mâle | 10270010 | ● | 10 + 2 | 111 | 104 | 98 |
| H-BVE 10 BS | Buchse / female / femelle | 10271010 | ● | 10 + 2 | 111 | 104 | 98 |
| H-BVE 10 SS | Stift / male / mâle | 10270110 | | 10 + 2 | 111 | 104 | 98 |
| H-BVE 10 BS | Buchse / female / femelle | 10271110 | | 10 + 2 | 111 | 104 | 98 |

Gehäuse / Housings / Boîtiers:
3.2: H-B 24

Ansicht anschlussseitig
View from cable side
Vue côté raccordement



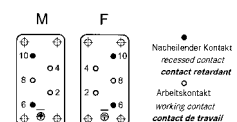
Käfigzugfederanschluss / Cage clamp / Lame de pression

H-BVE 3

| Artikel part article | Version version version | Art.Nr. part No. N° art. | Kontakte contacts contacts | L | L1 |
|----------------------------|-------------------------------|--------------------------------|----------------------------------|------|----|
| H-BVE 3 SF | Stift / male / mâle | 10210040 | 3 + 2 | 62,8 | 57 |
| H-BVE 3 BF | Buchse / female / femelle | 10211040 | 3 + 2 | 62,5 | 57 |

Gehäuse / Housings / Boîtiers:
3.2: H-B 10

Ansicht anschlussseitig
View from cable side
Vue côté raccordement



Achtung / Attention / Considération

Nicht steckbar mit H-BVE Einsätze mit Schraubanschluss.

Not mateable with insert H-BVE screw termination.

Ne se peuvent pas intermarier avec des inserts H-BVE avec termination à vis.