

## 5.1 EPIC® CERTOSA M & PG

Kabelverschraubungen / Cable glands / Presse-étoupes

Als notwendige Ergänzung für Steckverbinder bietet CONTACT einfach zu montierende Kabelverschraubungen an, die den Anforderungen an Funktionssicherheit, EMV-Schutz und Kältebeständigkeit gerecht werden.

Cable Glands are an important supplement to CONTACT's range of connectors. Our glands ensure that the IP rating of the connectors is not prejudiced, whilst offering an extensive variety of functions including EMC protection.

Comme complément ingénieux au connecteur nous vous proposons des presse-étoupes, avec un système EMV (Compatibilité Electro Magnétique ou continuité de masse).

# 5.1 EPIC® CERTOSA M & PG

Kabelverschraubungen metrisch / Cable glands metric thread / Presse-étoupes pas métrique

## Kabelverschraubungen / Cable glands / Presse-étoupes

Kabelverschraubungen <i>cable glands</i> <i>presse-étoupes</i>	Schutzart <i>protection class</i> <i>degré de protection</i>	Gewinde <i>thread</i> <i>pas</i>	Material <i>material</i> <i>matière</i>	Variabilität durch Einschnittdichtring <i>variability by split seal ring</i> <i>variabilité par la bague-jointte de coupe</i>	Seite <i>page</i> <i>page</i>
EPIC® SM-M	65	M12-M50	Metall / metal / métallique	●	265
EPIC® CM-M	65	M12-M50	Metall / metal / métallique	●	265
EPIC® SP	54	PG11-PG21	Kunststoff / plastic / plastique	●	266
EPIC® SM	54	PG9-PG42	Metall / metal / métallique	●	266

Anzugsdrehmoment (Nm)  
*Torque (Nm)*  
*Couple de démarrage (Nm)*

	Kunststoff <i>plastic</i> <i>plastique</i>	Metall <i>metal</i> <i>métallique</i>
M12	1,5	8
M16	3	10
M20	6	12
M25	8	12
M32	10	18
M40	13	18
M50	15	20
M63	16	20



## Gewindemaße / Thread dimensions / Dimension du filetage

Technische Daten für den Einbau / Technical data for assembly / Caractéristiques techniques de montage

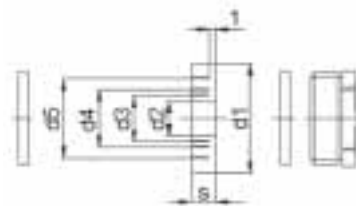
Metr. Gewinde <i>Metric thread</i> <i>Pas Métrique</i>	Nenngewinde <i>Nominal thread</i> <i>Dimension du filetage</i>	PG-Gewinde <i>Pg-Thread</i> <i>Pas PG</i>	Nenngewinde <i>Nominal thread</i> <i>Dimension du filetage</i>
DIN EN 60423	Ø d <sub>2</sub> p	DIN 40430	Ø d <sub>2</sub> p
M 12 x 1,5	12 1,5	PG 7	12,50 1,27
M 16 x 1,5	16 1,5	PG 9	15,20 1,41
M 20 x 1,5	20 1,5	PG 11	18,60 1,41
M 25 x 1,5	25 1,5	PG 13,5	20,40 1,41
M 32 x 1,5	32 1,5	PG 16	22,50 1,41
M 40 x 1,5	40 1,5	PG 21	28,30 1,588
M 50 x 1,5	50 1,5	PG 29	37,00 1,588
M 63 x 1,5	63 1,5	PG 36	47,00 1,588
		PG 42	54,00 1,588
		PG 48	59,30 1,588

d<sub>2</sub> = Aussen-Ø  
d<sub>3</sub> = outside diameter  
d<sub>2</sub> = diamètre extérieur

p = Steigung  
p = pitch  
p = pas

# 5.1 EPIC® CERTOSA M & PG

Kabelverschraubungen metrisch / Cable glands metric thread / Presse-étoupes pas métrique



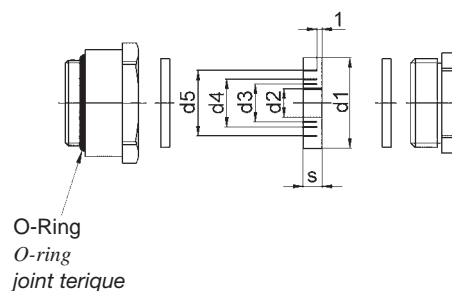
## EPIC® SM-M

Artikel part article	Art.Nr. part No. N° art.	M	d1	d2	Kabel Ø cable Ø câble Ø	d3	Kabel Ø cable Ø câble Ø	d4	Kabel Ø cable Ø câble Ø	d5	Kabel Ø cable Ø câble Ø	S	SW mm opening of the spanner ouverture de clef	VPE packing unit condition- nement
SM-M12	71200000	12	10	5	4-6							5	12	5
SM-M16	71200100	16	13,8	3	2-4	6	5-7	9	8-10			5,5	16	5
SM-M20	71200200	20	13,9	4	3-5	7	6-8	10	9-11	13	12-13,5	6	20	5
SM-M25	71200300	25	22,6	8,5	7,5-9,5	11,5	10,5-12,5	14,5	13,5-15,5	17,5	16,5-18,5	7,5	25	5
SM-M32	71200400	32	29,6	16	15-17	19	18-20	22	21-23	25	24-26	9,5	32	5
SM-M40	71200500	40	37,6	23	22-24	26	25-27	29	28-30	32	31-33	12	40	5
SM-M50	71200600	50	47,6	30	29-31	33	32-34	36	35-37	39	38-40	14	50	5

Material / material / matière: Metall, Messing vernickelt / metal, brass, nickel plated / métallique, laiton nickelage

Schutzart / protection class / degré de protection: IP 65 (EN60529)

Temperaturbereich / temperature range / gamme de température: -40 °C bis +80 °C



## EPIC® CM-M

Artikel part article	Art.Nr. part No. N° art.	M	d1	d2	Kabel Ø cable Ø câble Ø	d3	Kabel Ø cable Ø câble Ø	d4	Kabel Ø cable Ø câble Ø	d5	Kabel Ø cable Ø câble Ø	S	SW mm opening of the spanner ouverture de clef	VPE packing unit condition- nement
CM-M12	71201000	12	10	5	4-6							5	15	5
CM-M16	71201100	16	13,8	3	2-4	6	5-7	9	8-10			5,5	19	5
CM-M20	71201200	20	13,9	4	3-5	7	6-8	10	9-11	13	12-13,5	6	23	5
CM-M25	71201300	25	22,6	8,5	7,5-9,5	11,5	10-12,5	14,5	13,5-15,5	17,5	16,5-18,5	7,5	28	5
CM-M32	71201400	32	29,6	16	15-17	19	18-20	22	21-23	25	24-26	9,5	36	5
CM-M40	71201500	40	37,6	23	22-24	26	25-27	29	28-30	32	31-33	12	46	5
CM-M50	71201600	50	47,6	30	29-31	33	32-34	36	35-37	39	38-40	14	55	5

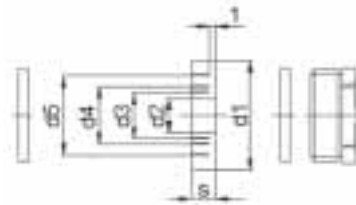
Material / material / matière: Metall, Messing vernickelt / metal, brass, nickel plated / métallique, laiton nickelage

Schutzart / protection class / degré de protection: IP 65 (EN60529)

Temperaturbereich / temperature range / gamme de température: -40 °C bis +80 °C

# 5.1 EPIC® CERTOSA M & PG

Kabelverschraubungen PG / Cable glands PG thread / Presse-étoupes pas PG



## EPIC® SP

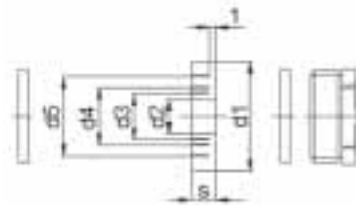
Art.Nr. part No. N° art.	PG	d1	d2	Kabel Ø cable Ø câble Ø	d3	Kabel Ø cable Ø câble Ø	d4	Kabel Ø cable Ø câble Ø	d5	Kabel Ø cable Ø câble Ø	s	SW mm opening of the spanner ouverture de clef	VPE packing unit conditionnement
12957100	11	16,5	7,5	6,5-8,5	10	9-11	12,5	11,5-12			6	19	10
12957200	13,5	18,3	7,5	6,5-8,5	10	9-11	12,5	11,5-13,5			6	21	10
12957300	16	20,4	7,5	6,5-8,5	10	9-11	12,5	11,5-13,5	15	14,9-16	7	23	10
12957400	21	25,9	10	9-11	13	12-14	16	15-17	19	18-20	8	30	10

Material / material / matière: Polystyrol

Schutzart / protection class / degré de protection: IP 54 (DIN 46320)

Temperaturbereich / temperature range / gamme de température: -20 °C bis +55 °C

5



## EPIC® SM

Art.Nr. part No. N° art.	PG	d1	d2	Kabel Ø cable Ø câble Ø	d3	Kabel Ø cable Ø câble Ø	d4	Kabel Ø cable Ø câble Ø	d5	Kabel Ø cable Ø câble Ø	s	SW mm opening of the spanner ouverture de clef	VPE packing unit conditionnement
12954100	9	13,3	5	4-6	7,5	6,5-8,5	10	9-10			5,5	15	25
12954200	11	16,5	7,5	6,5-8,5	10	9-11	12,5	11,5-12			6	18	5
12954300	13,5	18,3	7,5	6,5-8,5	10	9-11	12,5	11,5-13,5			6	20	5
12954400	16	20,4	7,5	6,5-8,5	10	9-11	12,5	11,5-13,5	15	14-16	7	22	5
12954500	21	25,9	10	9-11	13	12-14	16	15-17	19	18-20	8	28	5
12954600	29	34,7	18	17-19	21	20-22	24	23-25	27	26-28	9,5	37	5
12954700	36	44,7	24	23-25	27	26-28	30	29-31	33	32-34	12	47	5
12954800	42	51,7	30	29-31	33	32-34	36	35-37	39	38-40	14	54	5

Material / material / matière: Metall, Messing vernickelt / metal, brass, nickel plated / métallique, laiton nickelage

Schutzart / protection class / degré de protection: IP 54 (DIN 46320)

Temperaturbereich / temperature range / gamme de température: -40 °C bis +80 °C