

Pédale de sécurité

Fox



Homologations :



Applications :

Presses
Cylindres
Plieuses
Mise au point de machines,
etc.

Avantages :

Dispositif de commande qui libère les mains
Pédale à trois positions
Haut niveau de sécurité
Robuste

Fox, un supplément de sécurité pour l'opérateur

Le pédale de sécurité Fox est utilisée quand l'opérateur doit avoir ses deux mains libres. Fox est très sûre grâce à son fonctionnement unique à trois positions, ses doubles contacts et son capot de protection robuste. Fox a été conçue pour les applications industrielles et elle offre une longue durée de vie mécanique. Elle est utilisée pour les presses, les plieuses, pendant la mise au point de machines, etc. Fox existe avec une seule pédale et deux pédales (la version à deux pédales est utilisée pour la marche en avant et en arrière par ex).

Fonctionnement à trois positions, Fox 31/32

Une pédale à trois positions de sécurité fonctionne ainsi :

1. Le signal d'arrêt est donné dans les positions relâchée et complètement enfoncée.
2. Le signal de démarrage/autorisation de la commande séparée de démarrage est donné dans une position intermédiaire distincte.
3. Après un arrêt dans la position totalement enfoncée, la pédale doit être réarmée et être enfoncée en position intermédiaire pour que un signal de démarrage/autorisation de démarrage puisse être donné.

Fonctionnement à deux positions, Fox 21/22

Une pédale à deux positions fonctionne ainsi :

1. Le signal d'arrêt est donné en positions relâchée.
2. Le signal de démarrage/autorisation de la commande séparée de démarrage est donné en position enfoncée.

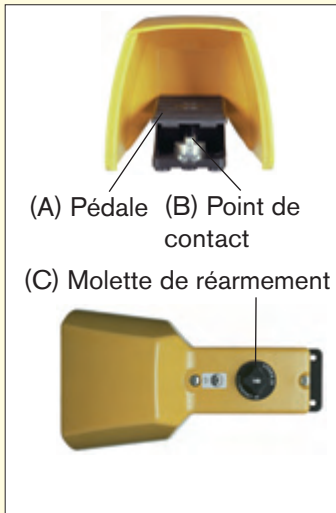
Le capot de sécurité protège contre un appui involontaire

Un capot de protection robuste et en métal évite le démarrage involontaire de la machine par une personne ou par la chute d'un objet, conformément aux normes en vigueur qui l'exigent. Le capot de protection robuste en aluminium résiste aux environnements difficiles.

Niveau de sécurité

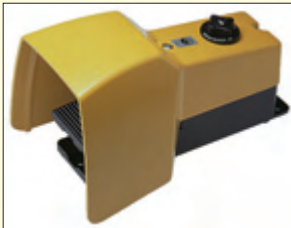
Un haut niveau de sécurité est obtenu à l'aide d'un relais de sécurité qui surveille les doubles contacts de la pédale (voir « Exemples de connexion »). De plus, la troisième position des pédales Fox 31/32 offre un supplément de sécurité en cas de panique.

Fonctionnement de la pédale - Fox 31/32

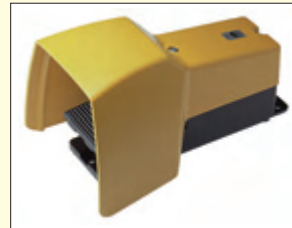


1. La pédale (A) est dans sa position de repos. Les contacts sont ouverts et la machine est arrêtée.
2. Les contacts sont fermés quand la pédale (A) est enfoncée jusqu'au point de contact distinct (B). La machine démarre.
3. Si l'opérateur, dans une situation de panique, enfonce la pédale à fond, un signal d'arrêt est immédiatement envoyé à la machine (= les contacts s'ouvrent). L'interrupteur est mécaniquement verrouillé dans cette position et il doit être réarmé pour qu'un redémarrage puisse être possible.
4. Réarmement : après le réarmement de la molette (C), les contacts sont libérés et la pédale est en position de repos (A).

Modèles - Fox



Fox 31
Pédale à trois positions avec molette de réarmement.



Fox 21
Pédale à deux positions.



Fox 32
Deux pédales à trois positions avec molette de réarmement.

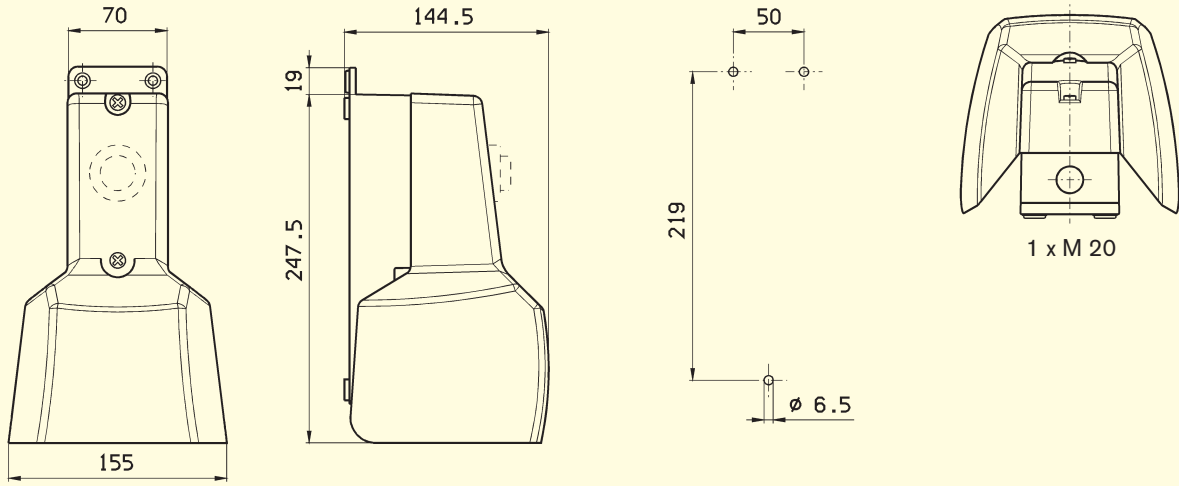
Remarque : existe aussi avec deux pédales à deux positions, Fox 22

Caractéristiques techniques - tous les modèles de Fox

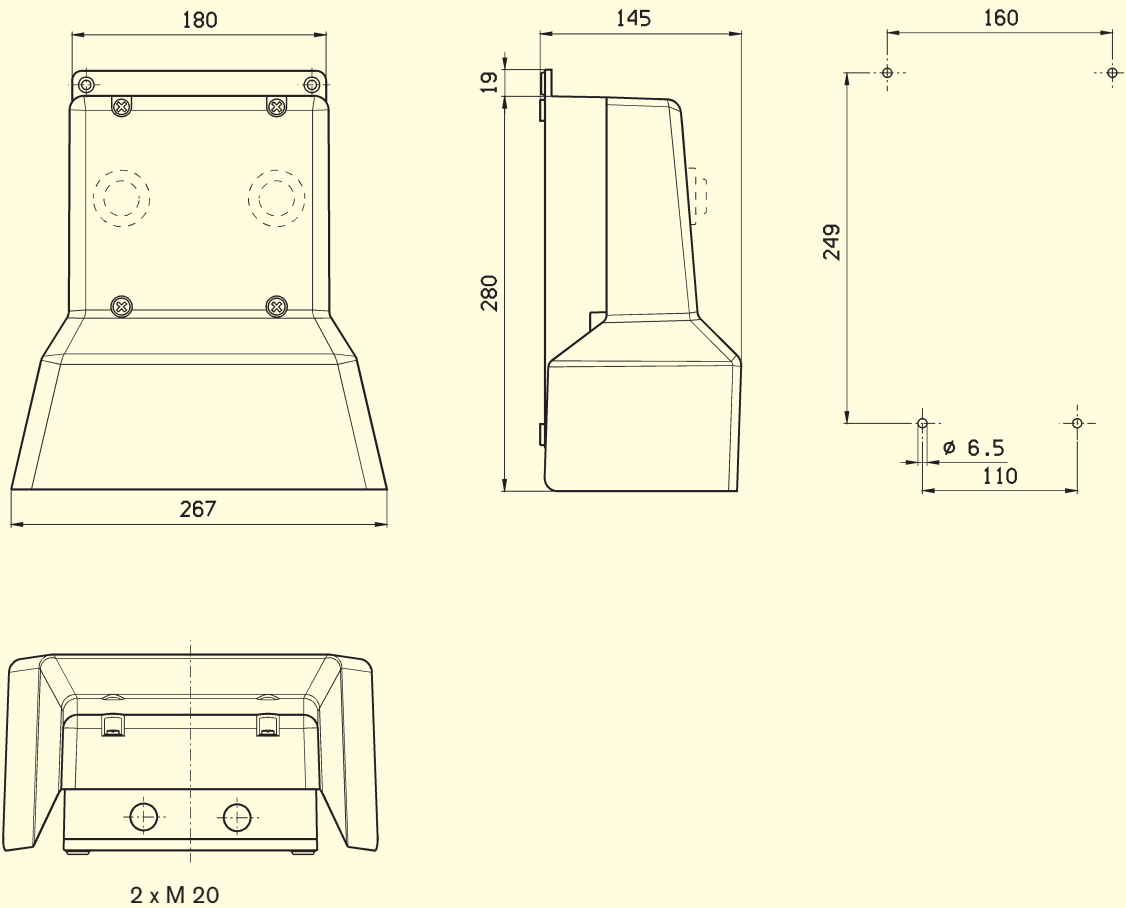
Fabricant :	JOKAB SAFETY AB, Suède
Références/désignations :	Fox 21 20-160-21 Fox 22 20-160-22 Fox 31 20-160-01 Fox 32 20-160-02
Couleur :	Jaune et noir
Tension d'isolement nominale U_i :	690 V
Conducteur massif	1-4 mm ²
Conducteur avec cosse (DIN 46228)	0,75-2,5 mm ²
Vis de connexion	M4
Protection contre les courts-circuits, fusible (gL)	25 A max

Conforme aux exigences pour isolateurs jusqu'à	480 VAC
Pouvoir de coupure max AC-15 :	220...240 V, 6 A 380...440 V, 4 A 500 V, 3 A
Indice de protection selon EN 60529, DIN VDE 0470/1	IP65
Durée de vie mécanique (nombre de manœuvres)	Position 2 : 1x10 ⁶ Position 3 : 3x10 ⁵
Matériau :	Capot de protection : Aluminium Pédale : Thermoplastique
Température ambiante :	-15° à +60°C
Poids (approx.) avec capot de protection	Fox 31 : 1,7 kg Fox 32 : 3 kg

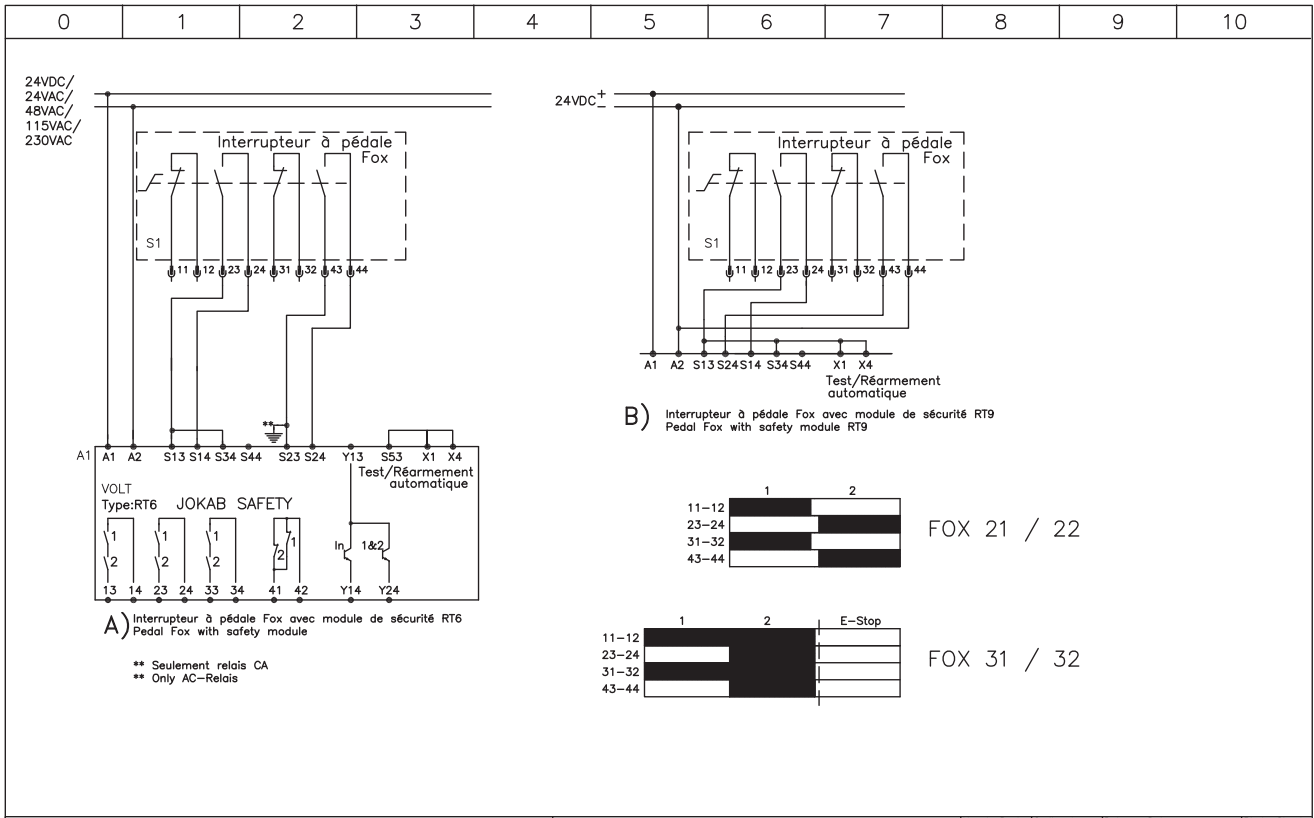
Dimensions - Fox 31/21



Dimensions- Fox 32/22



Exemple de connexion - Fox



Anmärkning Remark INTERRUPTEUR À PÉDALE FOX AVEC DIFFÉRENTS MODULES DE SÉCURITÉ PEDAL FOX WITH VARIOUS SAFETY MODULES	≡ JOKAB SAFETY ≡	Konstr DesignGokk Appr	Datum Date	Blad Sheet
		Ritad Drawn Sidar Pages	Ritn nr Drawing no	Forts Cont

It is the user's responsibility to ensure that all control devices are correctly installed, cared for and operated to meet all applicable European, national and local codes/regulations. Specifications subject to change without notice.