

Interrupteurs de sécurité
Interrupteurs à broche
Cadet 3

AUDIN
 Composants & systèmes d'automatisme
 8 avenue de la maille - 51370 St Brice Courcelles
 Tel. +33(0)326042021 • Fax +33(0)326042820
 http://www.audin.fr • e-mail info@audin.fr



Description

Le modèle Cadet 3 est un interrupteur de sécurité commandé par une broche, conçu pour être monté sur le bord d'attaque des protecteurs coulissants, à charnière ou amovibles. Grâce à ses deux fentes d'entrée et à sa tête rotative, Cadet 3 est polyvalent et permet jusqu'à 8 positions différentes d'entrée de l'actionneur. Le boîtier compact (90,5 x 31 x 30,4 mm) comporte des entraxes de fixation à la norme industrielle DIN 50047 afin d'en faciliter le montage.

Le fonctionnement de l'interrupteur de sécurité est assuré par l'insertion d'une broche en acier inoxydable au profil spécial, définitivement fixée sur la porte de protection. Une broche semi-flexible permet d'utiliser le modèle Cadet 3 sur des portes à faibles rayons (60 mm).

Disponible en multiples configuration de contacts, l'étanchéité du Cadet 3 atteint l'indice IP67. Un cache est fourni pour obturer la fente non utilisée.

Caractéristiques techniques

- Taille compacte
- Idéale pour les petits protecteurs, de faible poids
- Contacts, 2 N.F. + 1 N.O. ou 3 N.F.
- Étanchéité IP67
- Huit points d'entrée possibles pour l'actionneur, installation aisée
- Entraxes de fixation à la norme industrielle DIN 50047

Caractéristiques techniques

Normes	EN 954-1, ISO 13849-1, CEI/EN 60204-1, NFPA79, EN 1088, ISO 14119, CEI/EN 60947-5-1, ANSI B11.19, AS4024.1
Catégorie	Dispositif de cat. 1 conforme EN 954-1 interrupteurs de sécurité deux voies convenant aux systèmes de cat. 3 ou 4
Homologations	Marqué CE pour toutes les directives en vigueur, cULus, TÜV Nord
Contacts de sécurité	2 N.F. ou 3 N.F. à ouverture directe
Désignation/Cat. d'utilisation	600 V 500 V 240 V 120 V
(le)	1,2 A 1,4 A 3 A 6 A
N600/c.c.-13 (Ue)	600 V 500 V 250 V 125 V
(le)	0,4 A 0,55 A 1,1 A 2,2 A
Courant thermique (Ith)	10 A
Courant min.	5 V 5 mA c.c.
Résistance de contact type	5 mT
Tension d'isolation nominale	(Ui) 500 V
Tenue nominale aux impulsions de tension	(Uimp) 2 500 V
Contacts auxiliaires	1 N.O.
Indice de pollution 1	3
Course de l'actionneur pour l'ouverture positive	5 mm
Distance de manœuvre min.	150 mm 60 mm avec kit GD2
Force min. pour fermeture contact	15 N
Vitesse maximale d'activation	160 mm par seconde
Fréquence d'activation maximale	2 cycles/s
Matériau du boîtier	Polyester armé de fibre de verre, homologué UL
Matériau de l'actionneur	Acier inoxydable
Protection	IP67
Entrées pour passage de presse-étoupe	1 x M16 ou type connecteur rapide
Température de service	-20 °C à + 80 °C
Fixation	2 x M5
Montage	Toutes positions
Endurance mécanique	1 000 000 manœuvres
Endurance électrique	1 000 000 manœuvres
Poids	80 g
Couleur	Rouge

1 Apparition d'une pollution conductrice ou d'une pollution sèche non conductrice qui devient conductrice à cause de la condensation.


Applications






Remarque : Lorsque les interrupteurs de sécurité à broche sont montés sur des protecteurs amovibles, ils nécessitent un alignement précis.

IMPORTANT : Il ne doit pas être possible de relever le protecteur sans actionner l'interrupteur de sécurité. Il peut s'avérer nécessaire de monter un interrupteur de sécurité des deux côtés.

Tableau de sélection des produits

Contacts de sécurité	Contacts auxiliaires	BBM/MBB	Actionneur	Référence		
				Passage de presse-étoupe M16	Passage de presse-étoupe M16/ Adaptateur 1/2"	Connecteur rapide
3 N.F.	—	—	Plat	440K-C21096	440K-C21048	440K-C21090
			90°	440K-C21097	440K-C21057	440K-C21091
			Guide d'alignement métallique GD2 avec actionneur semi-flexible	—	440K-C21062	440K-C21092
			—	440K-C21070	—	—
2 N.F.	1 N.O.	BBM	Plat	440K-C21098	440K-C21050	440K-C21054
			90°	440K-C21061	440K-C21058	440K-C21067
			Guide d'alignement métallique GD2 avec actionneur semi-flexible	—	440K-C21074	440K-C21088
			—	440K-C21055	—	—
		MBB	Plat	440K-C21052	440K-C21093	440K-C21060
			90°	440K-C21065	440K-C21094	440K-C21068
			Guide d'alignement métallique GD2 avec actionneur semi-flexible	—	440K-C21095	440K-C21089
			—	440K-C21080	—	—
		Câble de raccordement recommandé, 2 m. Voir page 15-11 pour plus de détails et autres longueurs.				889R-F6ACA-2

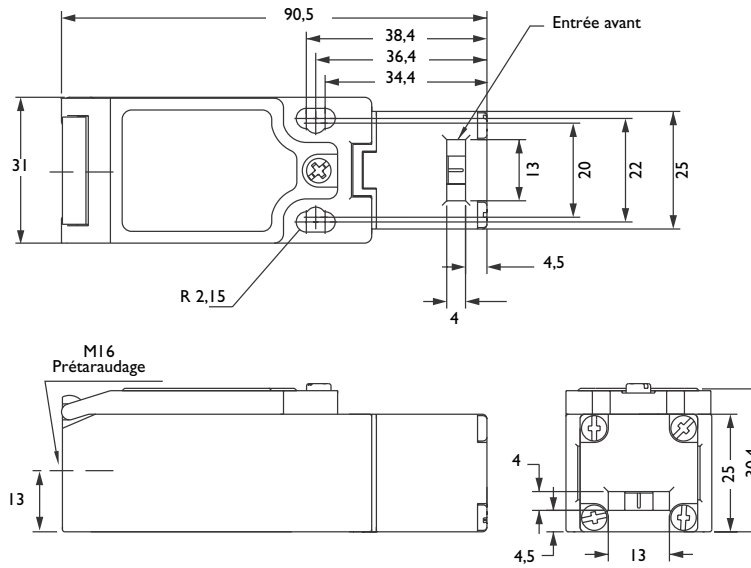
Accessoires

Description	Voir dimensions page	Référence
 <p>Actionneur plat</p>	14-6	440K-A21014
 <p>Actionneur à 90°</p>	14-6	440K-A21006
 <p>Guide d'alignement métallique GD2 avec actionneur semi-flexible</p>	14-6	440K-A21030

Interrupteurs de sécurité
Interrupteurs à broche
Cadet 3

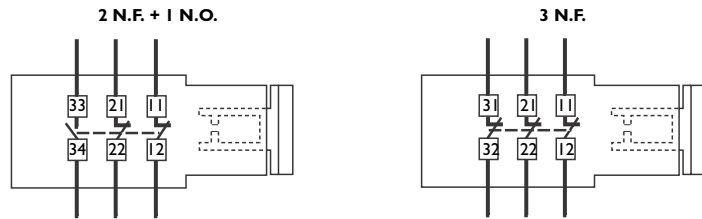
Dimensions approximatives (mm)

Les dimensions sont données à titre indicatif et non pas comme référence pour le montage.



Interrupteurs de sécurité
Interrupteurs à broche
 Cadet 3

Schémas de câblage types (représentés protecteur fermé et broche insérée)



Brochage du connecteur	2 N.F. + 1 N.O.		3 N.F.	
	Borne	Contact	Borne	Contact
	1	11	11	N.F.
	5	12	12	N.F.
	2	21	21	N.F.
	6	22	22	N.F.
	3	33	33	N.O.
	4	34	34	32

Action du contact

Contact ouvert Contact fermé

Distance de retrait de l'actionneur à partir de l'insertion complète.

