

GF_VEDO

*Automatisation
& Supervision*

*E/S Intégrées
et distantes*



*Ethernet
temps réel*

*Écran
tactile*

Solution intégrée de visualisation et gestion de processus d'automatisation

Fruit des technologies les plus avancées et de l'expertise Gefran, GF_VEDO est la famille d'HMI polyvalente, idéale pour les solutions d'automatisation et de supervision.

La gamme, aujourd'hui disponible en versions de 3,5 à 15", se distingue par sa robustesse et sa fiabilité, grâce à l'adoption de mémoires de masse du type "Compact Flash" ou DiskOnModule et à l'absence de ventilateurs de refroidissement.

Tous les modèles sont fournis avec écran tactile en couleur.

GEFRAN

Our Knowhow,
Your Solution.

Version Compacte



Version Simple et Basique



Solution évoluée



Solution haute performance



- Taille 3.5" et 5.7", 262K couleur
- Ecran tactile
- ARM9, 200 MHz
- I/Os équipés
- RTOS operating system [Linux]
- 1xEthernet 10/100 Mbps, 1xRS485, 1xBus GILOGIK II, 1xUSB 2.0, 1xbus de terrain [CAN]

- Ecran taille 6.5" et 10.4", 262K couleur
- Ecran tactile ou clavier intégré
- AMD Geode SC1200, 266 MHz
- RTOS operating system [VxWorks], Windows operating system [Windows XPe]
- 2xEthernet 10/100 Mbps, 1xRS485, 1xRS232, 2xPS2, 2xUSB 1.1, 1xTF clavier, 1xbus de terrain [CAN]

- Ecran taille 6.5", 10.4", 12.1" et 15", 262K couleur
- Ecran tactile ou clavier intégré
- AMD Geode LX900, 600 MHz
- Removable Compact Flash
- RTOS operating system [VxWorks], Windows operating system [Windows XPe]
- 2xEthernet 10/100 Mbps, 1xRS485, 1xRS232, 2xPS2, 4xUSB 2.0, 1xTF clavier, 1xbus de terrain [CAN]

- Ecran taille 12.1" et 15", 262K couleur
- Ecran tactile
- Celeron Mobile 600/1500 MHz
- RTOS operating system [VxWorks], Windows operating system [Windows XPe]
- 2xEthernet 10/100 Mbps, 1xRS485, 1xRS232, 2xPS2, 2xUSB 2.0, 1xTF clavier, 1xbus de terrain [CAN]

Sans disque



L'adoption de mémoires de masse du type Compact Flash et/ou DiskOnModule, et leur retrait / remplacement "à chaud", sont gages d'une sécurité intrinsèque, d'une fiabilité et d'une robustesse élevées.

Écran tactile



Tous les modèles sont proposés avec écran tactile de type résistif à quatre fils, écran TFT couleur. En option, les modèles de 6,5" et de 10,4" sont proposés avec clavier intégré.

Architectures



L'utilisation de solutions à E/S intégrées et/ou distribuées permet la construction de nombreuses solutions d'automatisation, tant en termes de performances que de compacité.

Sans ventilateur



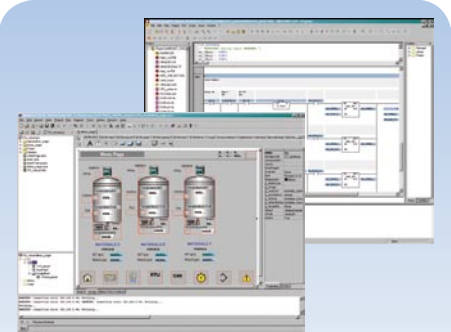
La sélection rigoureuse et la distribution précise des composants internes [processeur faible consommation, Alimentation haut rendement], ont permis de réaliser des produits totalement dépourvus de ventilateurs de refroidissement.

Périphérique E/S



Port Ethernet simple/double, de un à quatre ports USB, un port RS485, équipent en standard tous les modèles, offrant de nombreuses possibilités de connexions à différents périphériques d'automatisation.

HMIc [PLC plus HMI]



Un puissant moteur softPLC satisfaisant à la norme internationale IEC61131-3 et un moteur graphique basé sur le langage JAVA sont intégrés au produit. Cette solution est gage d'une réelle polyvalence d'utilisation dans de nombreuses situations d'automatisation et/ou de supervision.