



55

TEMPORISATEUR MULTIGAMMES A REGLAGE DIGITAL



Applications principales

- Temporisateur
- Retardateur

Caractéristiques principales

- Trois gammes de temps
- Deux sorties par relais
- Réglage digital

GENERALITES

Le type 55 est un temporisateur avec base de temps interne.

La sélection d'échelle est réalisée grâce à la roue codeuse jaune à trois positions:

A (9.99 sec),

B (99.9 sec),

C (999 sec).

Le réglage de la durée de temporisation s'effectue au moyen des trois roues codeuses décimales.

CARACTERISTIQUES TECHNIQUES

SORTIES

Relais

5A, 250Vac $\cos\phi=1$ (3,5A à $\cos\phi = 0,4$)

ALIMENTATION

- 24/48Vac $\pm 10\%$, 50/60Hz, 6VA max.

- 110/220, 120/240Vac $\pm 10\%$

- 24Vdc $\pm 10\%$

50/60Hz, 3VA max.

CONDITIONS D'ENVIRONNEMENT

Température de travail: 0...50°C

Température de stockage: -20...70°C

Humidité relative: 20...85% sans condensation

FUNCTIONNALITES

Début de temporisation à la mise sous tension de l'appareil. Répétabilité $\pm 1\%$ de l'échelle sélectionnée aux conditions nominales (20°C et tension d'alimentation nominale).

Précision $\pm 1\%$ de la pleine échelle.

Temps de restauration, 200ms

MASSE

300 g

MAINTENANCE

Les réparations doivent être exécutées uniquement par du personnel spécialisé et formé spécifiquement.

Couper l'alimentation de l'appareil avant toute intervention sur les circuits internes.

NE PAS nettoyer le boîtier avec des solvants dérivés d'hydrocarbures (Trichloréthylène, benzine, etc.).

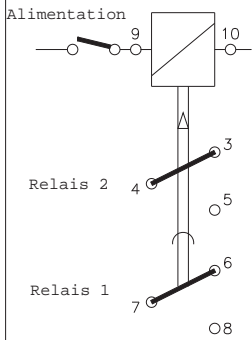
L'usage de tels produits nuira à la stabilité mécanique de l'appareil.

Utiliser un chiffon imbibé d'eau ou d'alcool pour nettoyer les parties externes en plastique

ASSISTANCE TECHNIQUE

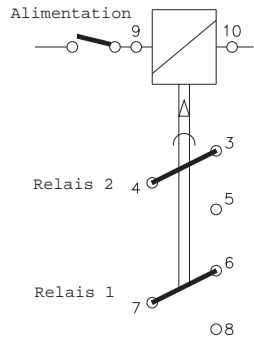
GEFRAN dispose d'un service d'assistance technique. La garantie exclut les dommages causés par un usage non conforme aux instructions d'utilisation.

FONCTIONS PRINCIPALES



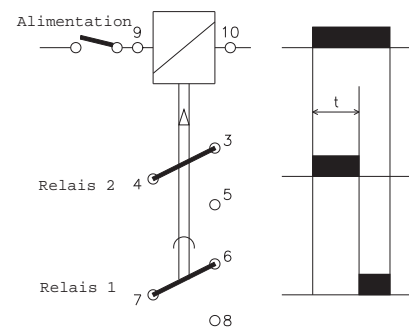
Mod. 55/2

Versión avec un relais temporisé à l'enclenchement (Relais 1) et un relais instantané (Relais 2). La temporisation débute à la mise sous tension de l'appareil. Le relais 1 est activé à la fin du temps t . Le relais 2 est activé immédiatement à la fermeture du contact de mise sous tension.



Mod. 55/3

Versión avec deux relais temporisés à l'enclenchement. La temporisation débute à la mise sous tension de l'appareil. Les relais 1 et 2 sont activés à la fin du temps t .

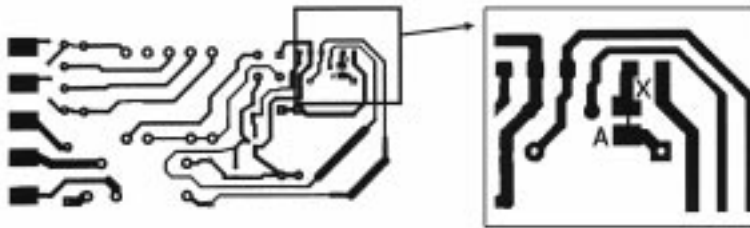


Mod. 55/4

Versión avec un relais temporisé à l'enclenchement (Relais 1) et le second en opposition (Relais 2). Le relais 1 est désactivé pendant la durée de la temporisation et activé à la fin du temps t . Le relais 2 est activé pendant la durée de la temporisation et désactivé à la fin du temps t .

DESCRIPTION DE CONFIGURATION

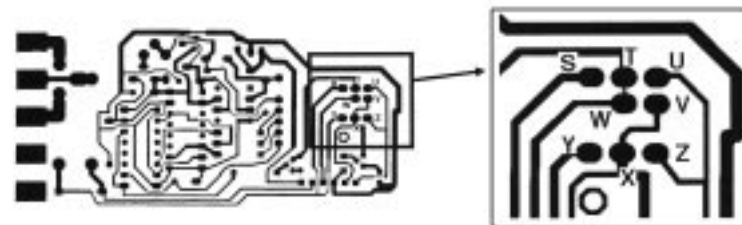
Carte alimentation (côté soudure)



Configuration pour:

Mod. 55/2
T-W, X-Y, A-X FERMES
Les autres OUVERTS

Carte logique (côté soudure)



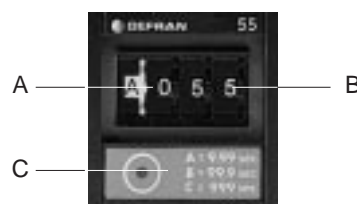
Mod. 55/3
T-W, T-S, X-2, A-X FERMES
Les autres OUVERTS

Mod. 55/4
T-W, X-Y FERMES
Les autres OUVERTS

DESCRIPTION DE LA FACE AVANT

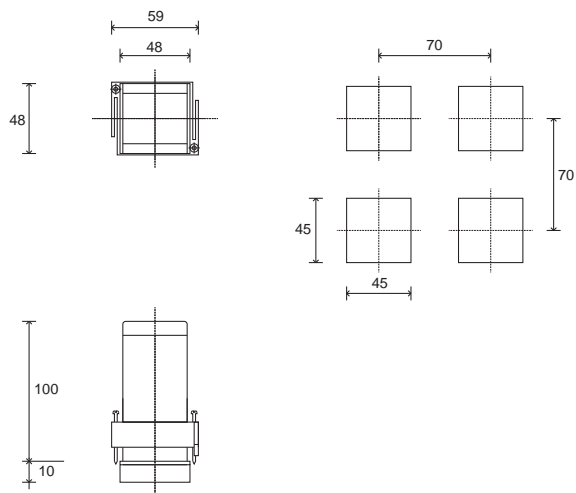
- A** - Sélection d'échelle
- B** - Réglage de la consigne
- C** - Voyant LED allumé pendant la durée de temporisation

Protection en face avant IP20, disponible IP65 avec capot de protection cod. **51183** (voir le chapitre accessoires)

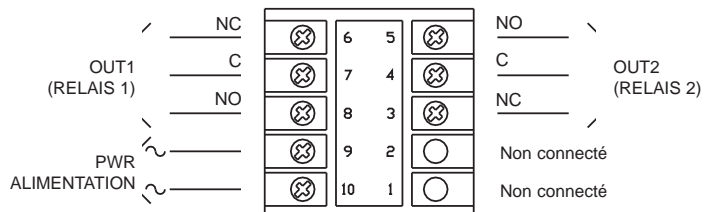


DIMENSIONS ET DECOUPE D'ENCASTREMENT

SCHEMA DE RACCORDEMENT



Face avant: 48x48mm (1/16 DIN)
Profondeur 100mm



! Pour une installation correcte se conformer aux directives du manuel d'utilisation.

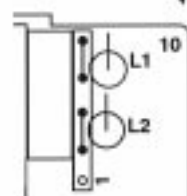
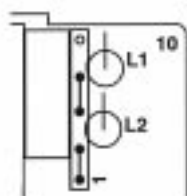
SELECTION DE LA TENSION D'ALIMENTATION

Carte alimentation

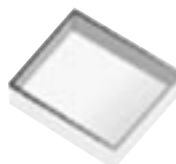


Position 1
48 Vac, 220 Vac, 240 Vac

Position 2
24 Vac, 110 Vac, 120 Vac



ACCESSOIRES - PROTECTION EN SILICONE



48x48 (1/16 DIN)

Codification de commande 51183

Le capot de protection souple transparent en silicone a une double fonction:

- * Protection électrostatique (ESD) pour conformité aux normex CE.
- * Protection IP65 contre les poussières

ATTENTION: Retirer le capot de protection pour féglér l'étendue d'échelle à l'aide des roues codeuses en face avant et opérer avec des outils non conducteurs (tournevis isolé). Remettre le capot lorsque les réglages ont été effectués.

CODIFICATION DE COMMANDE

55

VERSION	
1 relais temporisé (relais 1) + 1 relais instantané (relais 2)	2
2 relais temporisés en parallèle	3

ALIMENTATION	
24Vdc	0
24Vac (*)	4
220Vac (**)	2
240Vac (***)	3

La sélection de la tension s'effectue par des ponts de soudure, voir figure **"SELECTION DE LA TENSION D'ALIMENTATION"**

* Disponible 48Vac ** Disponible 110Vac *** Disponible 120Vac

Attention certaines fonctions ne sont pas cumulables ou dissociables, nous contacter pour connaître les modèles réalisables

GEFRAN spa se réserve le droit de modifier les spécifications de ses produits, à tout moment, sans préavis



Produit conforme aux directives de l'Union Européenne 89/336/CEE et 73/23/CEE en référence aux normes génériques:
- EN 50082-2 (immunité en environnement industriel) - EN 50081-1 (émission en environnement résidentiel) - EN 61010-1 (sécurité)



AJDIN Siège social: 8 avenue de la malle - 51370 St Brice Courcelles
Tel. 03 26 04 20 21 - fax 03 26 04 28 20 - Internet: <http://www.audin.fr>



cod. 80118 - 08/01