



### Principales caractéristiques:

- Mesure directe de la déformation superficielle
- Montage rapide et non destructif avec la technologie magnétique press-on
- Précision élevée et bonne linéarité tant en tension qu'en compression (comme avec les jauges de contrainte collées)
- Idéal pour l'utilisation sur les presses, les machines de moulage par injection et les machines de moulage sous pression
- Application sur des colonnes ayant un diamètre supérieur à 45 mm et sur les surfaces plates
- Applications dynamiques
- Sans amplificateur (passif)

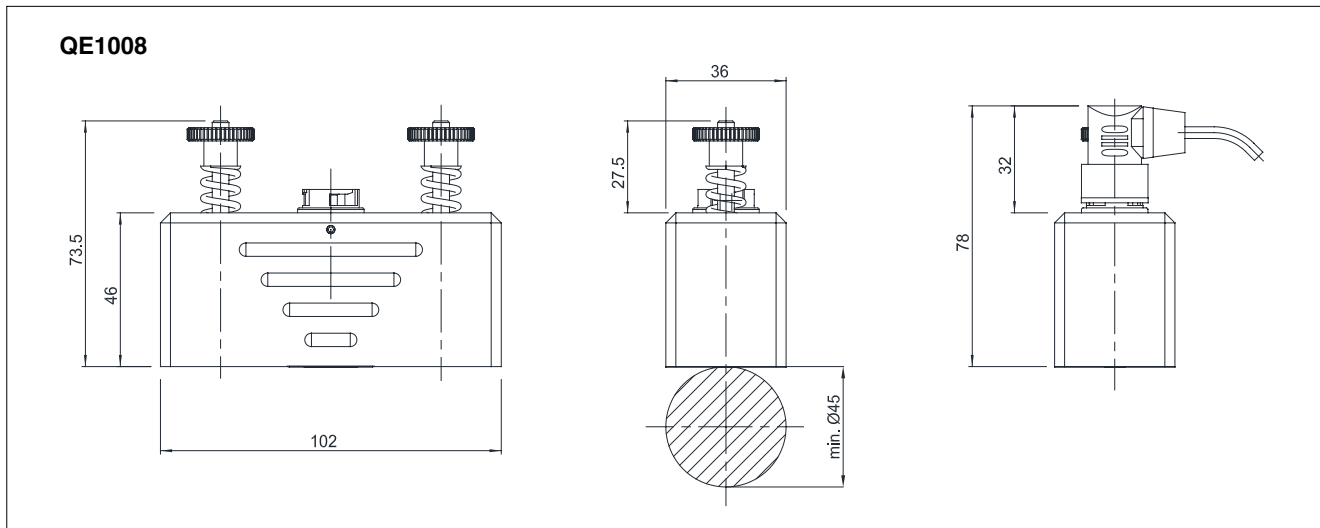
Le capteur de déformation à pression magnétique QE1008 mesure directement la déformation superficielle au niveau du point de montage avec la même précision obtenue par les jauges de contrainte collées. La technologie magnétique press-on, mise au point par Sensormate AG, presse les jauges de contrainte sous la feuille de protection en acier inoxydable sur la surface à mesurer avec une telle force que le frottement remplace le collage utilisé normalement.

Le montage du capteur n'est pas destructif, très rapide et simple.

### FICHE TECHNIQUE

Type de jauge de contrainte	Feuille métallique (GF = 2.0)
Résistance pont	350Ω
Plage de mesure	± 800 με
Tolérance de sensibilité	± 0.2%
Sensibilité transversale	0.9 ± 0.2 %
Précision	<± 0,5% v. PE
Linéarité	<± 0,5% v. PE
Hystérésis	<± 0,5% v. PE
Répétabilité	< 0,2% v. PE
Résistance d'entrée nominale	350Ω
Tension d'alimentation	2,5VDC (5VDC max)
Courant d'alimentation	< 8mA
Plage de température de fonctionnement	5...65°C
Plage de température de stockage	5...65°C
Capacité de surcharge	indéfinie (avec offset)
Classe de protection	IP54
Matériau boîtier	Aluminium
Poids (compris le câble)	530g

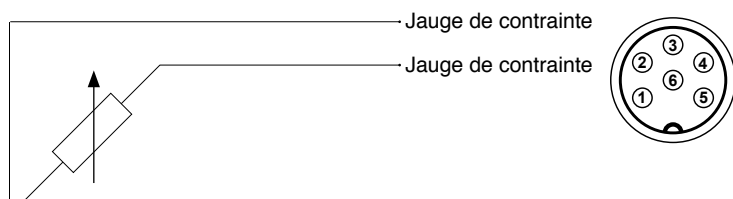
## DIMENSIONS



Dimension en mm

## CONNEXIONS ELECTRIQUES

1/4 pont



Connecteur Broche	Fonction
1	Jauge de contrainte
2	Jauge de contrainte
3	n.c.
4	n.c.
5	n.c.
6	n.c.

## CODE DE COMMANDE

Capteur de deformation  
à montage Magnétique

QE1008 -

Connexions	
connecteur pour câble	C

Esempio: QE1008 - C

Capteur de déformation à montage magnétique QE1008 avec connecteur pour câble

## ACCESSOIRES

Description		Codification de commande	Code
Câble Y	3 m	C - 678 - 030 - 680 - Y	F061939
	5 m	C - 678 - 050 - 680 - Y	F060629
	10 m	C - 678 - 100 - 680 - Y	F060630
Kit de réparation feuille		REPAIR-KIT FOIL	F060472

GEFRAN spa réserve le droit d'apporter, à tout moment et sans préavis, n'importe quelle modification conceptuelle ou fonctionnelle jugée nécessaire.



**Sensormate AG**

Steigweg 8, - CH-8355 Aadorf, Switzerland  
ph: +41(0)52-2421818 - fax: +41(0)52-3661884  
Internet: <http://www.sensormate.ch>

**GEFRAN**

**GEFRAN spa**

via Sebina, 74 - 25050 PROVAGLIO D'ISEO (BS) - ITALY  
ph. +39 030 9888.1 - fax. +39 030 9839063  
Internet: <http://www.gefran.com>

DTS\_QE1008\_03-2017\_FRA