

Caractéristiques d'application

- Le boîtier cylindrique de 1/2", ainsi que la disponibilité de tous les systèmes de fixation (étriers, articulations ou bride) rendent la série PZ12 particulièrement polyvalente, dans un éventail toujours plus larges d'applications.
- Grâce à sa structure, optimisée sur le plan mécanique, ce produit se prête bien au développement de diverses exécutions spéciales (pour plus de détails, s'adresser au Service Clients de Gefran).
- Idéal pour les machines de travail et de finition du bois et du verre, ainsi que pour les bancs d'essai automobiles, mesures géotechnique.

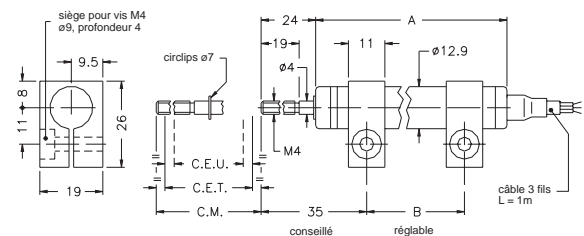
CARACTERISTIQUES TECHNIQUES

Course électrique utile (C.E.U.)	25/50/75/100/125/150/200/250
Résolution	infinie
Degré de protection	IP60
Linéarité indépendante (dans la C.E.U.)	voir tableau
Vitesse de déplacement	< = 10 m/s
Force de déplacement	< = 0.5N
Durée utile	>25x10 ⁶ m parcourus, ou 100x10 ⁶ manœuvres, suivant la valeur la plus restrictive (dans la C.E.U)
Vibrations	5...2000Hz, Amax =0,75 mm amax. = 20 g
Choc	50 g, 11ms.
Tolérance sur la résistance	± 20%
Courant conseillé dans le curseur	< 0,1 µA
Courant maximal dans le curseur	10mA
Tension max. applicable	voir tableau
Isolement électrique	>100MΩ à 500V=, 1bar, 2s
Rigidité diélectrique	< 100 µA à 500V~, 50Hz, 2s, 1bar
Dissipation à 40°C (0W à 120°C)	voir tableau
Coefficient thermique effectif sur la tension de sortie	< 1,5ppm/°C
Température de travail	-30...+100°C
Température de stockage	-50...+120°C
Matériau du boîtier du capteur	Aluminium anodisé Nylon 66 G 25
Matériau de la tige d'entraînement	Acier inox AISI 303
Fixation	Par étriers, rotules sphériques avec auto-alignement ou flasque

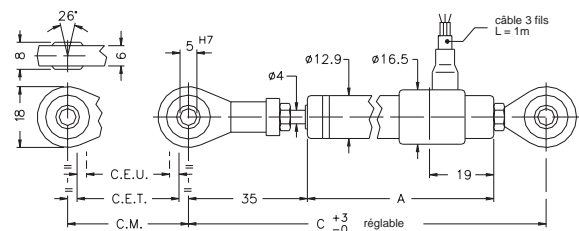
Important: Toutes les spécifications concernant la valeur de la linéarité la durée de vie, la répétabilité et le coefficient thermique sont valables pour l'utilisation du capteur avec un contact maximum du curseur $I_c \leq 0,1 \mu A$.

DIMENSIONS

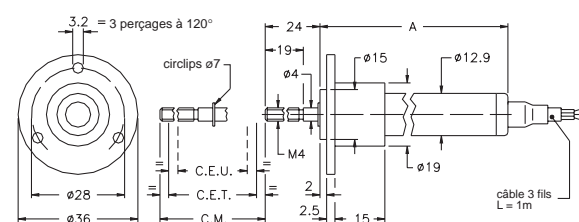
PZ12-S



PZ12-A



PZ12-F



CARACTERISTIQUES ELECTRIQUES ET MECANIQUES

MODELE		25	50	75	100	125	150	200	250	
Course électrique utile (C.E.U.) + 1 / -0	mm	25	50	75	100	125	150	200	250	
Course électrique théorique (C.E.T.) ± 1	mm	C.E.U. +1								
Résistance de la piste (C.E.T.)	kΩ	1	2	3	4	5	6	8	6	
Linéarité indépendante (dans la C.E.U.)	± %	0,2	0,1	0,1	0,1	0,05	0,05	0,05	0,05	
Dissipation max. à 40°C (0W à 120°C)	W	0,5	1	1,5	2	2,5	3	3	3	
Tension maximale applicable	V	20	40	60						
Course mécanique (C.M.)	mm	C.E.U. +5								
Longueur du boîtier (A)	mod. PZ12 - S	mm	74,5	99,5	124,5	149,5	174,5	199,5	249,5	299,5
	mod. PZ12 - A	mm	102	127	152	177	202	227	277	327
	mod. PZ12 - F	mm	74,5	99,5	124,5	149,5	174,5	199,5	249,5	299,5
Entre axes conseillé entre étriers (B)	mm	42	67	92	117	142	167	217	267	
Entre axes mini, entre rotules (C)	mm	153	178	203	228	253	278	328	378	
Masse	mod. PZ12 - S	g	45	55	65	75	85	95	115	135
	mod. PZ12 - A	g	70	80	90	100	110	120	140	160
	mod. PZ12 - F	g	60	70	80	90	100	110	130	150

RACCORDEMENTS ELECTRIQUES

AVERTISSEMENTS D'INSTALLATION

- Respecter les connexions électriques indiquées (ne pas utiliser le capteur en guise de résistance variable)
- Effectuer le calibrage du capteur en veillant à régler sa course de manière à ce que la sortie ne descende pas au-dessous de 1% et ne dépasse pas 99% de la valeur de la tension d'alimentation.

CODIFICATION DE COMMANDE

Capteur de position **PZ12**

Montage par étriers	S
Montage par rotules à auto alignement	A
Montage par flasque	F

Modèle

Exemple: **PZ12 - S - 25**
 Capteur de position modèle PZ12, avec montage par étriers et course électrique utile (C.E.U.) de 25 mm.

Aucun certificat en annexe	0
Courbe de linéarité à joindre	L
Longueur câble 1 m	0
Longueur câble 2 m	2
Longueur câble 3 m	3
Autres longueur en option
Couleur des têtes en plastique (vert)	0
Couleur des têtes en plastique (noir)	N

ACCESSOIRES

	Code
Étriers de fixation pour PZ12 - S (2 pcs inclus dans la confection)	STA074

GEFRAN spa se réserve le droit de modifier les spécifications de ses produits, à tout moment, sans préavis

GEFRAN spa
 via Sebina, 74
 25050 PROVAGLIO D'ISEO (BS) - ITALIA
 tel. 0309888.1 - fax. 0309839063
 Internet: <http://www.gefran.com>

GEFRAN

DTS_PZ12_05-2010_FRA