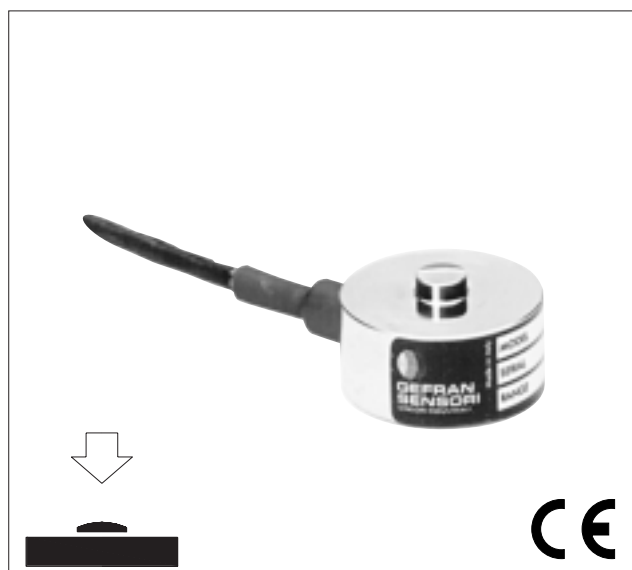


GEFRAN

AM

CAPTEURS DE FORCE MINIATURES POUR APPLICATIONS EN COMPRESSION



Caractéristiques principales

- Gamme de mesure: de 5 à 20 kN
- Précision: 1%
- Réalisation entièrement en acier inox
- Résistant à la corrosion
- Degré de protection: IP65 (norme DIN 40050)
- Encombrement réduit

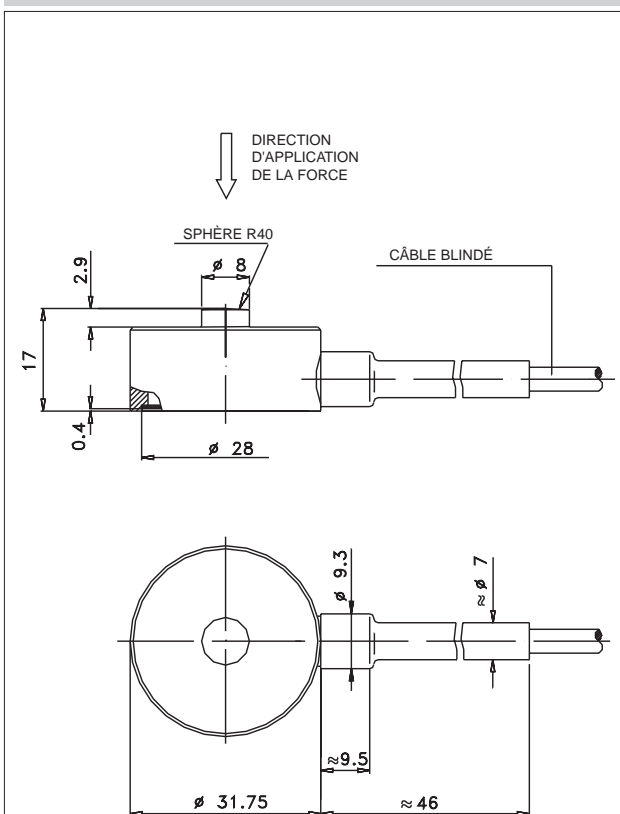
Les capteurs de force série AM ont été développés pour la mesure de forces de compression statiques ou dynamiques. Il sont particulièrement adaptés au contrôle d'opérations d'insertion en compression, nécessitant un capteur robuste et insensible aux hautes fréquences de résonnance, dûes à des charge non homogènes dans des séquences dynamiques. La précision et la stabilité de la mesure ne sont pas affectées par des cycles continus dans des conditions sévères, même lorsque le capteur est soumis à des charges dynamiques. Grâce à leur taille réduite les capteurs de force de la série AM sont intégrables aisément dans des équipements nouveaux ou existants.

CARACTERISTIQUES TECHNIQUES

Précision		1%
Charge nominale à P.E. (Ln)		5...20 kN
Sensibilité à charge nominale (P.E.)		2mV/V
Tolérance sur la sensibilité à Ln		<± 5% de P.E.
Erreur combinée: Non linéarité Hystérésis, Reproductibilité		< ± 1% de P.E.
Flauge (après 30 minutes à Ln)		< ± 0,2% de P.E.
Déséquilibre du zéro		< ± 1% de P.E.
Dérive thermique dans la plage compensée	Sensibilité Zéro Calibration	< ± 0,02% de P.E. °C < ± 0,04% de P.E. °C -
Résistance nominale du pont de mesure		350 Ohm
Résistance d'isolement		> 10 GOhm
Tension d'alimentation nominale		10 V
Tension d'alimentation maximale		15 V
Plage de température compensée		-20...+50°C
Plage de température admissible		-20...+60°C
Température de stockage		-30...+80°C
Charge statique admissible		130% Ln
Charge dynamique admissible		100% Ln
Charge maximale applicable		150% Ln
Charge de rupture		> 300% Ln
Charge statique latérale maximale		40% Ln
Déflexion élastique maximale à Ln		< 0,2 mm
Degré de protection (DIN40050)		IP65
Connexion électriques: Câble blindé		4x0,15 / 2 m.
Matériau de l'élément élastique		Acier Inox

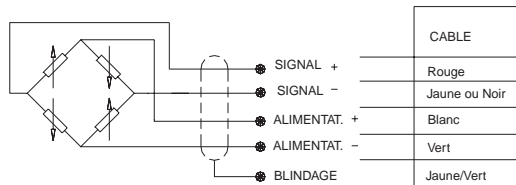
P.E.: Pleine Echelle (Signal de sortie a la force nominale)

DIMENSIONS

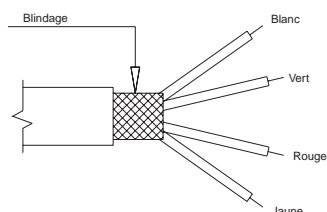


Cotes exprimées en mm (tol. ± 0,1)

CONNEXION ELECTRIQUES

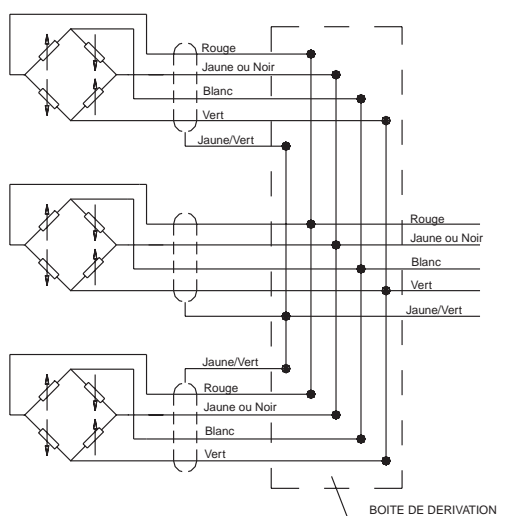


**Câble blindé
4x0.25**



* Le blindage est isolé du corps du capteur.
Il est recommandé de le raccorder à la masse du côté instrumentation.

Connexion de plusieurs capteurs en parallèle



Dans les systèmes utilisant plusieurs capteurs, leur connexion en parallèle aura pour effet d'additionner les charges appliquées à chaque capteur individuel. Ce système de mesure aura comme charge maximale la somme des charge de chaque capteur et comme sensibilités la valeur moyenne des sensibilités des capteurs. Il est important que l'utilisateur s'assure, pour toute condition de charge, qu'aucun capteur ne soit sollicité au-delà de sa charge maximale admissible.

TABLE DE CONVERSION

Kg	N	Lb
1	9.807	2.205
0.102	1	0.225
0.454	4.448	1

GEFRAN spa se réserve le droit de modifier les spécifications de ses produits, à tout moment, sans preavis.

ACCESSOIRES OPTIONNEL

CODIFICATION DE COMMANDE

Capteur de force **AM**

GAMME DE MESURE (kN)	
0 - 5	KN5U
0 - 10	KN1D
0 - 20	KN2D

Sur demande, il est possible de fournir des modèles avec des caractéristiques mécaniques et/ou électriques non standard.

Exemple: **AM - KN5U**

Capteur de force AM avec gamme de mesure 0/5 kN.