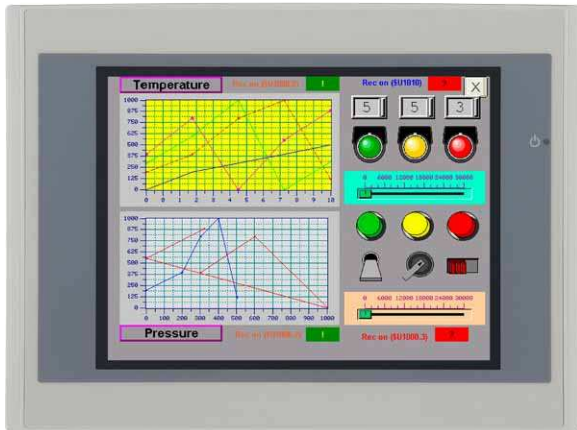


effectiView eV080-VNT, eV084-TNT

Les eV080-VNT et eV084-TNT sont des pupitres opérateur compacts avec un écran TFT 8,0"/8,4" et une interface tactile. L'écran haute résolution du eV084-TNT (SVGA) en fait un produit idéal pour les applications complexes avec un encombrement limité.



- Ecran couleur TFT 8,0"/8,4", 65535 couleurs
- Rétro éclairage par CCFL
- 640 x 480 pixels pour l'eV080-VNT et 800 x 600 pixels pour l'eV084-TNT
- Ecran tactile résistif
- Mode portrait/paysage
- Interface Internet 10/100
- 2 ports USB « Host »
- Mémoire utilisateur 16MB

Caractéristiques

EffectiView (eV) est une famille de pupitres opérateur offrant un excellent rapport qualité/prix; le niveau de fonctionnalité offert est idéal pour des applications dans l'automation ou la gestion de bâtiment.

Le logiciel PM Designer est l'outil de programmation pour tous les produits eV.

Le module de simulation de PM Designer simplifie le développement et en raccourcit sa durée.

- Logiciel de programmation PM Designer efficace et intuitif. Espace de travail puissant pour gérer vos projets incluant plusieurs pupitres.
- Support de nombreux drivers de communication pour les dispositifs industriels.
- Gestion multi protocole.
- Support complet des graphiques vectoriels ainsi que les fonts TrueType, mode portrait.
- Affichage dynamiques des données dans de nombreux formats : numérique, texte, bar graph, potentiomètre, jauge, et image graphique. Support de plusieurs d'image : bitmap, JPEG et GIF animé. Contrôle dynamique des propriétés des objets, incluant visibilité et position.
- Différents types de pages : écrans pop up et Windows.
- Historisation de données et affichage des courbes. Les historiques peuvent être transférés sur un ordinateur.
- Gestion et stockage des recettes. Les données peuvent être transférées sur un ordinateur.
- Gestion du multi langues avec support de l'Unicode. Possibilité de gérer jusqu'à 10 langues par projet. Le texte peut être exporté/importé pour être traduit.
- Script intégré via un éditeur facile à utiliser. Les macros commandes peuvent être déclenchées via une touche tactile, des événements ou des temporisations.
- Gestion des alarmes et historique d'alarmes. Les alarmes ou les informations d'événements peuvent être imprimés ou transférés sur un ordinateur.
- Protection via 8 niveaux de mots de passe.
- Mise en réseau des pupitres pour partager les données via le réseau Ethernet.
- Interfaces USB supportant les clés USB et les imprimantes. Les fonctions de transfert autorisent la copie en cours d'exécution sur la clé USB des recettes, alarmes, historiques d'alarmes, tendances, captures d'écran. Il est également possible d'utiliser la clé pour charger/sauver l'application complète du pupitre.

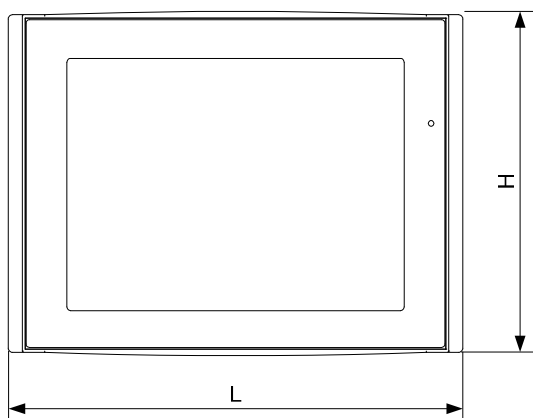
Données techniques

Affichage		Liste d'événements	Oui
Type	TFT	Mot de passe	Oui
Résolution	eV080-VNT 640 x 480 pixels eV084-TNT 800 x 600 pixels	Horloge temps réel	Oui, sauvegardé par batterie
Zone active	eV080-VNT 8.0" eV084-TNT 8.4"	Economiseur d'écran	Oui
Couleurs	65535	Buzzer	Oui, retour dalle tactile
Rétro-éclairage	CCFL	Commentaires	
Réglage luminosité	Oui	Tension d'alimentation	24 VDC
Mémoire		Consommation	1.2 A
Mémoire utilisateur	16MB Flash	Poids	Approx. 0.9 Kg
Mémoire système	128KB RAM sauvegardé par batterie	Batterie	Rechargeable, pas remplaçable par l'utilisateur
Face avant		Environnement	
Dalle tactile	Résistive analogique	Température d'utilisation	0 to 50 °C
LED système	1	Température de stockage	-20 to +60 °C
Interfaces		Humidité d'utilisation et stockage	10% – 90% RH sans condensation
Série	COM1 RS-232, RS-422, RS-485 COM2 RS-232, RS-422, RS-485 COM3 RS-232	Classe de protection	IP65 avant IP20 arrière
Ethernet	10/100	Dimensions	
USB	2 ports « host » v2.0	Face avant LxH	232.5 x 175.8 mm
Fonctionnalités		Découpe AxB	221.5 x 164 mm
Graphiques vectoriels	Oui	Profondeur D	44 mm
Multi drivers	Oui	Certifications	
Multi langage	Jusqu' 10 langues	CE	Emission EN 61000-6-4
Acquisition de données	Oui		Immunité EN 61000-6-2
Courbes	Oui		Pour installation en milieu industriels
Recettes	Oui		
Alarmes	Oui		

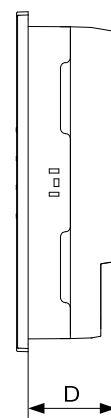
Informations complémentaires

eV080-VNT	HMI TFT 8.0" (640x480). 65535 couleurs. Tactile, 16Mo, 1 port RS-232/422/485 Sub-D9, 1 port RS-232/422/485 Sub-D9 et bornier, 1 port RS-232 mini-din, MPI intégré, 2 ports USB et 1 port Ethernet 10/100, 24 VDC
eV084-TNT	HMI TFT 8.4" (800x600). 65535 couleurs. Tactile, 16Mo, 1 port RS-232/422/485 Sub-D9, 1 port RS-232/422/485 Sub-D9 et bornier, 1 port RS-232 mini-din, MPI intégré, 2 ports USB et 1 port Ethernet 10/100, 24 VDC

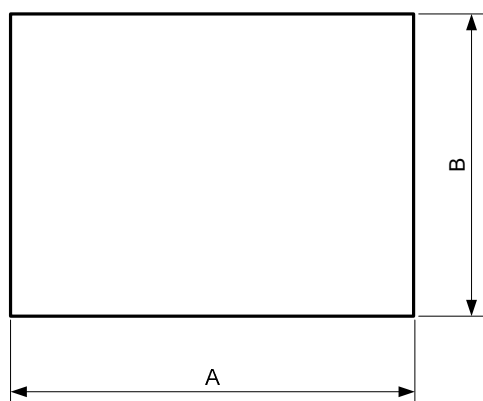
Encombrement



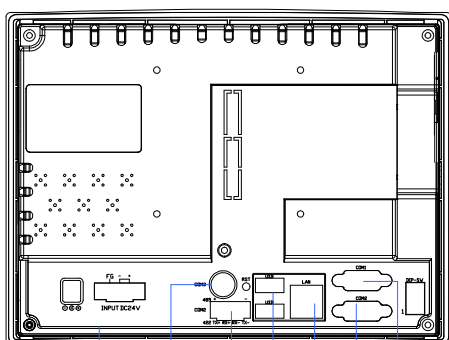
Face avant



Vue de coté



Découpe



Connexions

- 1 Alimentation
- 2 COM3 port série (RS-232)
- 3 COM2 port série (RS-422, RS-485)
- 4 2 ports USB
- 5 Port ethernet (eV035-TNT seulement)
- 6 COM2 port série (RS-232, RS-485)
- 7 COM1 port série (RS-232, RS-422, RS-485)