



### FABRICATION

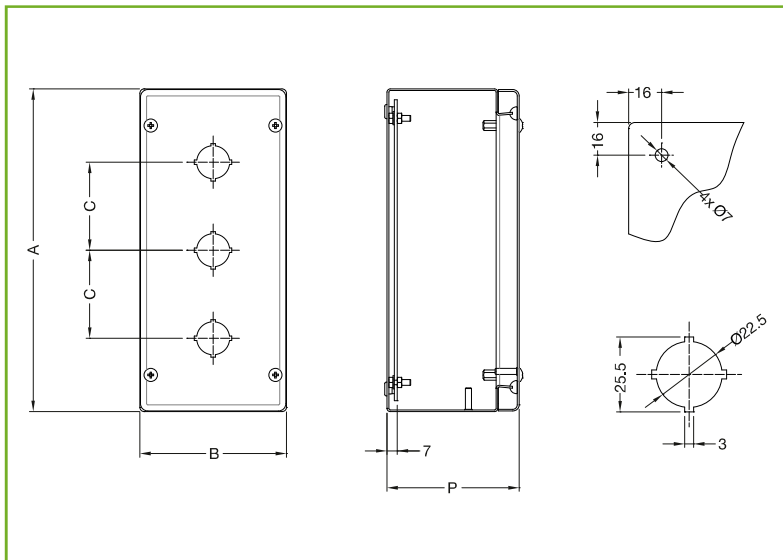
Cuve et couvercle fabriqués en tôle d'acier inoxydable AISI304L (sur demande AISI316L) pré-poli, avec application d'un film de protection et couvercle avec joint en silicone. Couvercle fixé en quatre points (disposés à l'extérieur du joint d'étanchéité) avec vis imperdables et fabriqué en deux versions: perforé pour la fixation de boutons Ø 22,5 mm ou plein. Fixation murale depuis l'intérieur du boîtier ou depuis l'extérieur au moyen d'étriers de fixation.

### DEGRE DE PROTECTION

- IP66 / IP69K en accord avec la norme DIN 40050-9 et en accord avec la norme CEI EN62208, EN60529
- IP69K en accord avec la norme DIN 40050-9
- NEMA 4X en accord avec la norme UL508A, UL50
- degré de résistance au choc IK10 conformément à la norme CEI EN62208, EN62262.

Commander séparément la plaque de montage et/ou profilés DIN (pour les profilés DIN, cf. page 191).

Pour commander l'article en acier AISI316L, ajouter le suffixe H au code (ex : SHX1-109FH ou SHX1-109CH).



### BOITE A BOUTONS COUVERCLE PERCE

CODE SHX	DESCRIPTION			TROUS Ø 22,5	
	B	A	P	C	N
SHX1-109F	100	100	90	-	1
SHX1-169F	100	160	90	60	2
SHX1-229F	100	220	90	60	3
SHX1-289F	100	280	90	60	4

### BOITE A BOUTONS COUVERCLE PLEIN

CODE SHX	DESCRIPTION		
	B	A	P
SHX1-109C	100	100	90
SHX1-169C	100	160	90
SHX1-229C	100	220	90
SHX1-289C	100	280	90

### PLAQUE DE MONTAGE SHPA

#### FABRICATION

En tôle sendzimir.

#### COMPOSITION

Contenu de l'emballage: 1 élément.

### PLAQUE DE MONTAGE

CODE CLAVIER	CODE PLAQUE	DIMENSIONS	
		L	H
SHX1-109F	-	-	-
SHX1-169F	SHPA-16	60	145
SHX1-229F	SHPA-22	60	205
SHX1-289F	SHPA-28	60	265

### PATTES POUR FIXATION MURALE SHWCX-010

#### FABRICATION

En acier inoxydable AISI316L.

#### COMPOSITION

Confection: 4 éléments.

