

Les solutions Eaton pour les environnements virtualisés

De l'énergie pour votre environnement FlexPod



EATON

Powering Business Worldwide

Le réseau de partenaires Eaton



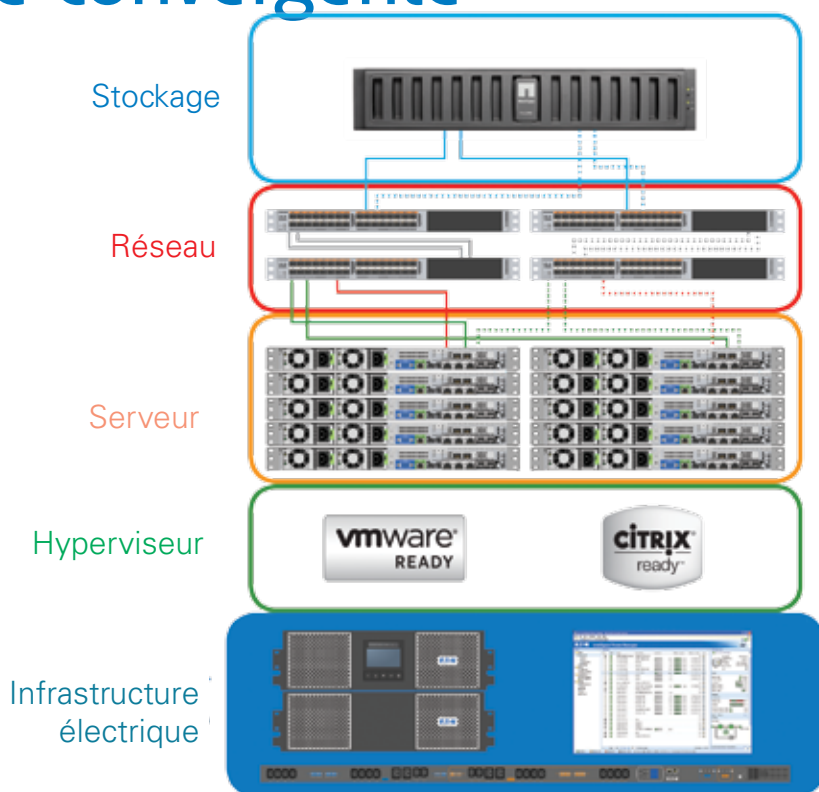
Advantage Alliance Partner



www.eaton.eu/CI
www.eaton.eu/flexpod
www.eaton.eu/flexpodexpress

Eaton. Le 5^{ème} élément de l'infrastructure convergente

La protection électrique est tellement essentielle au fonctionnement garanti des architectures convergées qu'on doit la considérer comme le 5^{ème} élément de la solution, au même niveau que les serveurs, le stockage, le réseau et le logiciel. Une solution Eaton de gestion de l'énergie – constituée d'un onduleur intelligent, d'un système de distribution d'énergie, et d'un logiciel complet – garantit l'intégrité des données, la continuité des activités et la résilience. La solution de virtualisation d'Eaton assure le fonctionnement du réseau, protège les équipements critiques et vous permet de visualiser et de gérer votre système d'alimentation complet à partir de votre plateforme de virtualisation. Eaton collabore avec des partenaires tels que NetApp pour proposer le nec plus ultra de la protection électrique, totalement intégrée aux offres d'infrastructures convergentes.



L'énergie de votre environnement FlexPod

Eaton s'intègre en toute transparence avec FlexPod et FlexPod Express

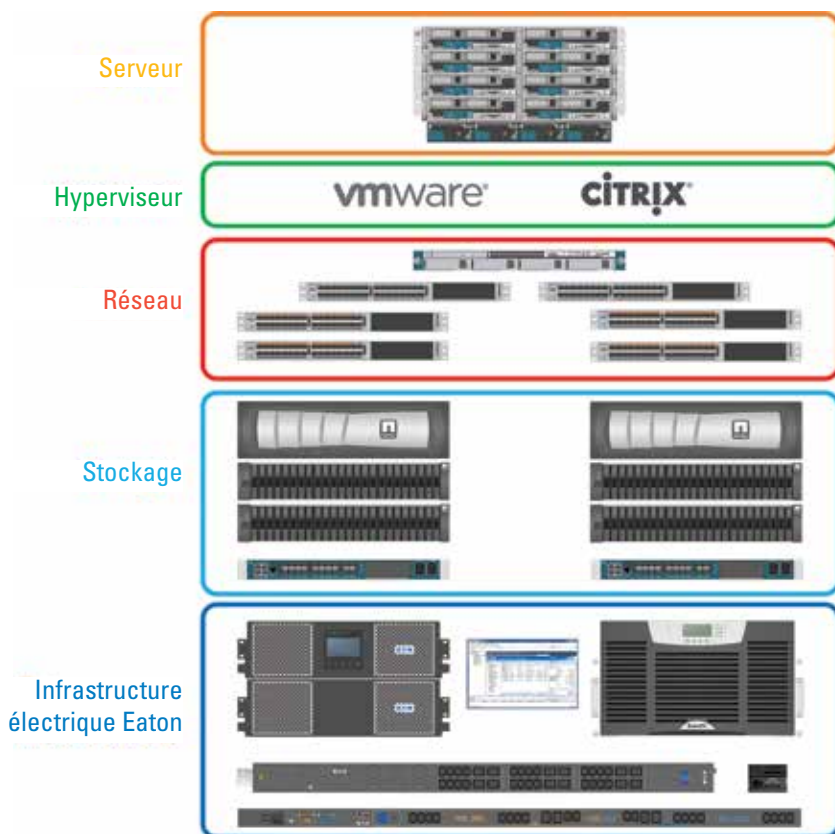
Pourquoi Eaton ?

- **Intégration/Contrôle** – Le logiciel Intelligent Power Manager d'Eaton utilise une interface de visualisation simple qui s'intègre dans l'hyperviseur vCenter de VMware de façon transparente. Cette fonction vous permet de très facilement automatiser la façon de migrer, consolider ou suspendre les machines virtuelles (VM) en cas de problème électrique. Si vous ne pouvez pas migrer vos VMs vers des serveurs sains, nous vous offrons la possibilité d'arrêter vos équipements, à distance et en toute sécurité, pour qu'aucune de vos données ne soit perdue. Eaton s'intègre aussi dans les équipements de stockage NetApp FAS, basés sur le système d'exploitation Data ONTAP.
- **Evolutivité/Flexibilité** – Les besoins en énergie sont spécifiques et changent constamment en fonction des nécessités de l'activité de l'entreprise. Chez Eaton, nous anticipons ces changements en concevant des plateformes qui prennent en compte une hyper

croissance tout en s'intégrant facilement dans les environnements IT existants.

- **Partenariats/Support** – Eaton collabore avec NetApp, Cisco, VMware, Microsoft, Citrix et RedHat pour offrir une infrastructure physique et virtuelle qui s'intègre en toute transparence dans l'environnement FlexPod. Nous sommes fermement engagés avec ces partenariats et nous pouvons vous proposer différents types d'intégration dans les serveurs, le stockage et les réseaux. Notre organisation de service et de support d'envergure mondiale est capable de fournir le service désiré 24h/24, où et quand vous en avez besoin.

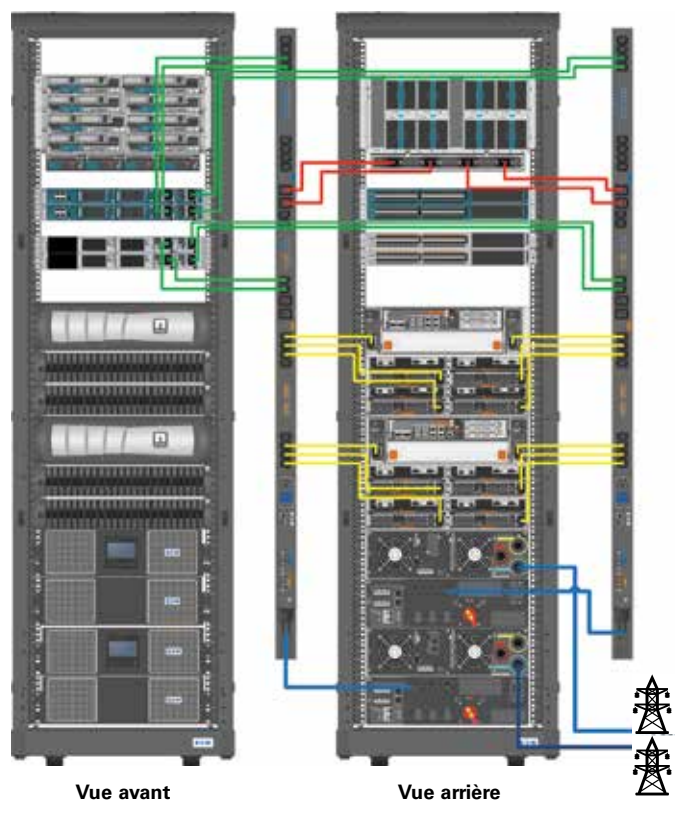
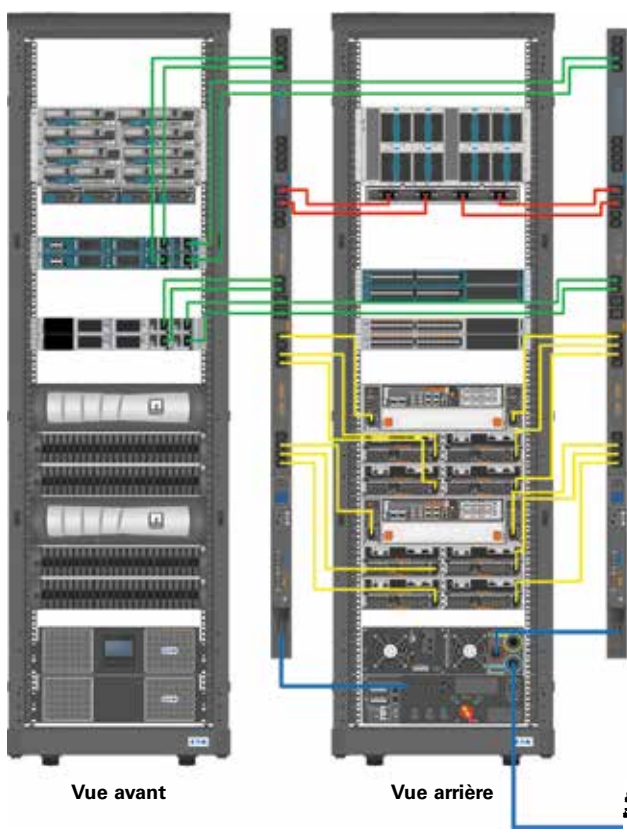
Alimenter les FlexPods



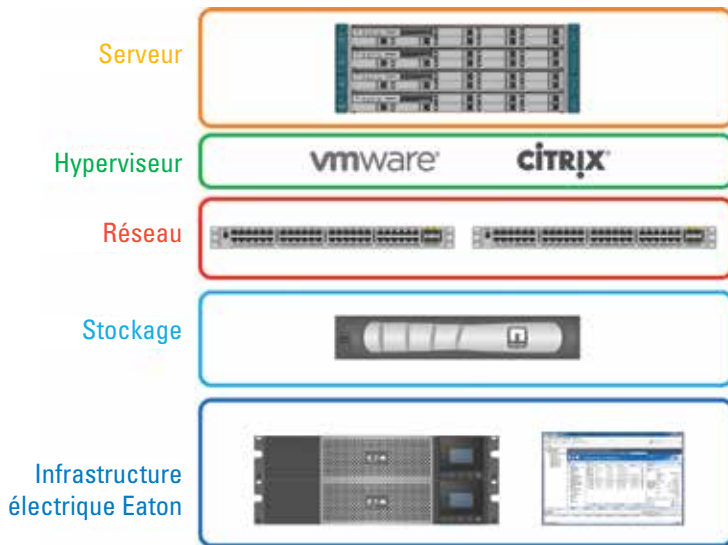
La solution FlexPod ci-contre est constituée de serveurs Cisco UCS, de commutateurs Cisco Nexus, et de systèmes de stockage de données (FAS) de NetApp avec logiciel Data ONTAP. NetApp et Cisco ont collaboré avec VMware, Citrix, Red Hat et Microsoft pour construire les solutions d'environnements virtualisés à l'échelle de l'entreprise. Eaton a conçu une infrastructure énergétique puissante et évolutive pour les besoins de FlexPod.

Alimentation Eaton FlexPod

Eaton FlexPod avec alimentation redondante



Alimenter les FlexPod Express

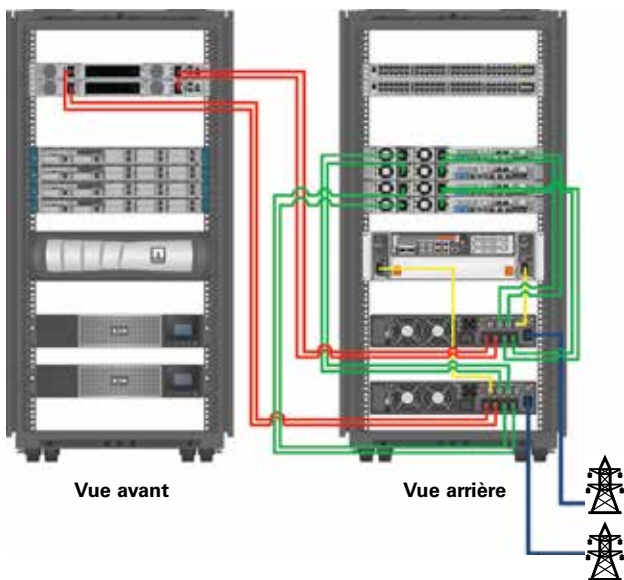


Offrir efficacité et simplicité maximale pour les petites et moyennes salles informatiques

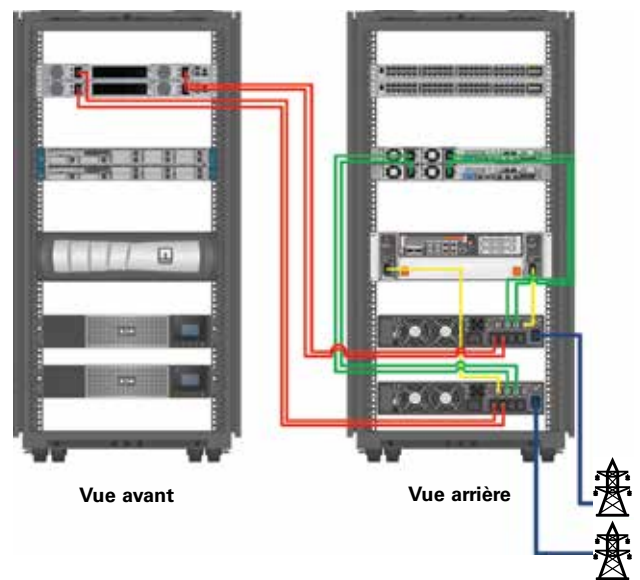
FlexPod Express est un moyen simple et économique de faire une transition douce vers un environnement IT partagé et virtualisé. Il est destiné aux entreprises de moins de 500 utilisateurs aux ressources IT limitées.

FlexPod Express est une solution d'infrastructure conjointe de Cisco et NetApp qui simplifie le déploiement d'équipements IT pour les petites et moyennes entreprises. Elle combine des composants de pointe, tels que les serveurs Cisco UCS C220 M3, les commutateurs Nexus 3048, les équipements de stockage NetApp FAS2220 ou FAS2240. Eaton a conçu une infrastructure énergétique très simple et très fiable pour protéger les deux configurations ci-dessous :

Moyenne configuration FlexPod Express avec alimentation redondante



Petite configuration FlexPod Express avec alimentation redondante

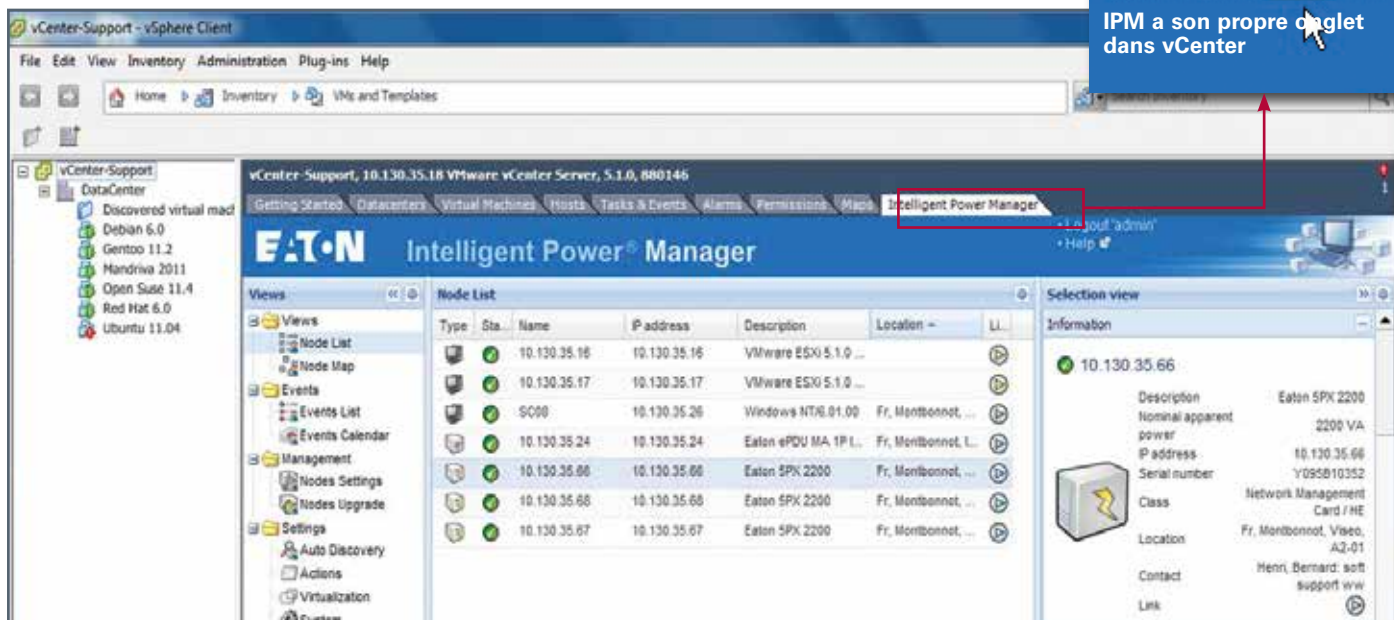


L'offre Eaton dans le paysage virtuel

Les solutions Eaton s'intègrent en toute transparence dans le menu vCenter de VMware et Xen Center de Citrix. Nos produits et logiciels vous donnent la fiabilité et la souplesse dont vous avez besoin pour vous adapter aux infrastructures virtuelles en perpétuel mouvement.



Le logiciel Intelligent Power Manager (IPM) d'Eaton est "VMware Ready".



Intégration Eaton avec les environnements virtuels :

	VMware	Citrix	Microsoft	Red Hat
Arrête les machines virtuelles	★	★	★	★
Initie la migration des VMs	★	★	★	
Interface de management des VMs unique	★	★		
Notifie les problèmes électriques en temps réel	★	★	★	
Intégration dans l'interface logicielle virtuelle	★	★		
Arrête un serveur dans un cluster sans installation du logiciel sur chaque hôte	★	★		
Appareil virtuel	★	*	*	*
Sauvegarde des données en cas de coupure de courant	★			
Coût	Gratuit jusqu'à 10 noeuds (onduleur ou ePDU)			

Et en plus :

- Des produits certifiés Cisco Energywise
- Des solutions open-source
 - Contributeur clé du projet NetworkUPS tool (NUT)
 - Membre de l'Open Virtualization Alliance
 - Partenaire Eucalyptus et Debian



Plus d'information sur les solutions de virtualisation d'Eaton :

www.eaton.eu/virtualisation

* Conformité OVF : totalement testée sur VMware

Solutions Eaton pour FlexPod et ExpressPod

Modèle/description	Quantité	Référence	Entrée	Prises de sortie	Bénéfices
Configuration FlexPod monophasé					
Protection et distribution d'énergie					
Managed PDU	2	eMAA12	IEC C20 16A	20xC13, 4xC19	Contrôle à distance et mesure de la consommation d'énergie de chaque élément FlexPod, certifié EnergyWise
Onduleur 10 kW (6U)	1	9PX11KIRTN	Bornier	4 IEC 16A	Onduleur haute densité, conforme ENERGY STAR, avec carte réseau, compatible groupe électrogène. Autonomie de 5 minutes sur charge de 9 kW
Module d'extension batterie externe (3U)	1 inclus (ajout jusqu'à 5 modules)	9PXEBM240 + 9RK	n/a	n/a	Porte l'autonomie à plus de 40 minutes sur charge de 10 kW
* Configuration redondante	1	9PX11KIRTN	Bornier	4 IEC 16A	Haute disponibilité (pas de point unique de défaillance)
Infrastructure Rack					
Baie 42U	1	P3PCP1			Un design solide pour des systèmes haute densité, tel le FlexPod. Une largeur de 800 mm qui laisse un grand espace de câblage
Sonde d'environnement	2	EMP001			Surveillance constante de la température et de l'humidité dans le rack
Logiciel de Gestion d'Energie					
Module de gestion d'énergie pour vCenter	1	Téléchargement gratuit			Gère l'énergie et valide la migration des VMs (live migration), la reconstruction après sinistre (Site Recovery Manager) ou le partage de charge (Load Shedding) depuis votre console vCenter
Module d'arrêt pour le stockage FAS	1	Téléchargement gratuit			Arrêt en toute sécurité de votre stockage NetApp en cas de coupure de courant prolongée
Configuration FlexPod à entrée triphasée*					
Protection et distribution d'énergie					
Managed ePDU	2	eMAA12	IEC C20 16A	20xC13 et 4xC19	Contrôle à distance et mesure de la consommation d'énergie de chaque élément FlexPod, certifié EnergyWise
Onduleur 10 kW (6U)	1	9PX11KIRTNBP31	Bornier	4 IEC 16A	Onduleur haute densité, conforme ENERGY STAR, avec carte réseau, compatible groupe électrogène. Autonomie de 5 minutes sur charge de 9 kW
Module d'extension batterie externe (3U)	1 inclus (ajout jusqu'à 5 modules)	9PXEBM240 + 9RK	n/a	n/a	Porte l'autonomie à plus de 40 minutes sur charge de 10 kW
Infrastructure Rack					
Baie 42U	1	P3PCP1			Un design solide pour des systèmes haute densité, tel le FlexPod. Une largeur de 800 mm qui laisse un grand espace de câblage
Sonde d'environnement	2	EMP001			Surveillance constante de la température et de l'humidité dans le rack
Logiciel de Gestion d'Energie					
Module de gestion d'énergie pour vCenter	1	Téléchargement gratuit			Gère l'énergie et valide la migration des VMs (live migration), la reconstruction après sinistre (Site Recovery Manager) ou le partage de charge (Load Shedding) depuis votre console vCenter
Module d'arrêt pour le stockage FAS	1	Téléchargement gratuit			Arrêt en toute sécurité de votre stockage NetApp en cas de coupure de courant prolongée
Configuration FlexPod Express monophasé					
Onduleur 3kVA (2U)	2	5PX3000IRTN	IEC C20	8xC13, 1xC19	Onduleur haute densité avec redondance, conforme ENERGY STAR. Autonomie de 8 minutes sur une charge de 1.5 kW.
Logiciel de Gestion d'Energie					
Module de gestion d'énergie pour vCenter	1	Téléchargement gratuit			Gère l'énergie et valide la migration des VMs (live migration), la reconstruction après sinistre (Site Recovery Manager) ou le partage de charge (Load Shedding) depuis votre console vCenter.
Module d'arrêt pour le stockage FAS	1	Téléchargement gratuit			Arrêt en toute sécurité en cas de coupure de courant prolongée

* Eaton propose également son offre BladeUPS (12 - 60 kW) pour les configurations Flexpod triphasées

Eaton garantit la disponibilité d'une énergie fiable, performante et sécurisée partout où c'est nécessaire. Forts d'une expertise sans pareille de la gestion de l'énergie dans tous les secteurs, les experts Eaton mettent en oeuvre des solutions intégrées et personnalisées. Notre mission est de formuler la bonne solution dans chaque situation. Mais les clients n'exigent pas seulement des produits novateurs, ils demandent à Eaton d'assurer, en toutes circonstances, l'assistance personnalisée qui fait de leur réussite une priorité absolue.

Pour plus d'information, connectez-vous sur www.eaton.fr/powerquality

Suivez-nous sur les réseaux sociaux
pour avoir l'information la plus récente
sur nos produits et services.



Pour contacter un représentant Eaton ou un distributeur local, visitez la rubrique *Contactez-nous* de notre site www.eaton.fr/powerquality