

Intelligent Power Software

Pour une gestion facile de votre énergie



Intelligent Power Software

Intelligent Power® Software est la suite logicielle d'Eaton pour la gestion de votre alimentation électrique. Elle simplifie la supervision de l'énergie et des équipements dans des environnements de type réseau local avec quelques onduleurs et ePDUs, jusqu'au grand réseau d'entreprise avec de nombreux systèmes d'alimentation critiques.

Vous allez apprécier l'apport des nombreuses fonctions automatiques d'Intelligent Power Software. S'installant en moins de deux minutes, le logiciel une fois démarré, scanne automatiquement les équipements qu'il peut gérer.

Par ses niveaux multiples protégés par mot de passe, Intelligent Power Software est parfaitement adapté aux environnements où la prise en compte de la sécurité est indispensable.

Intelligent Power Software a une architecture très souple. Sa partie serveur est idéale pour la virtualisation et son interface web est accessible, de n'importe quel endroit, par tout système équipé d'un navigateur. L'interface dynamique, conforme Web 2.0, présente les données sous forme texte, graphique, couleurs, mettant en lumière les points essentiels.

Le logiciel peut effectuer des actions automatiques : envois d'email, alarmes et exécution de commandes. Avertis en temps réel, les responsables disposent ainsi du temps nécessaire pour prendre les actions adéquates et éviter la défaillance des systèmes.

Intelligent Power Software comporte 2 applications très importantes pour assurer la disponibilité du système et l'intégrité des données : Intelligent Power Manager et Intelligent Power Protector

- **Intelligent Power Manager** : pour la gestion et la supervision des onduleurs et des équipements informatiques protégés, présents sur le réseau
- **Intelligent Power Protector** : pour l'arrêt ordonné des systèmes d'exploitation

Caractéristiques :

- Détection automatique, en quelques secondes, des équipements présents sur le réseau pour une installation ultra-rapide
- Protection par mot de passe et cryptage pour assurer la sécurité des données
- Alertes envoyées par email et SMS pour minimiser l'indisponibilité des équipements
- Interface multilingue avec reconnaissance automatique de la langue du navigateur
- Interface utilisateur intuitive, basée Web 2.0
- Compatible avec les onduleurs Eaton ou autres, ainsi qu'avec les ePDUs et les capteurs d'environnement Eaton



Virtualisation

La virtualisation tire le déploiement de très nombreuses et nouvelles applications informatiques. Elle change la façon de fonctionner des sites IT, générant des économies substantielles et augmentant disponibilité et souplesse d'utilisation.

Gérer l'infrastructure énergétique à l'intérieur d'une plateforme virtuelle est vital pour accroître la fiabilité de ces applications.

Pour faciliter la gestion des équipements, **Intelligent Power Manager** s'intègre aux systèmes de virtualisation les plus répandus (VMware® vCenter™, Microsoft SCVMM™ et XenCenter™), d'une façon telle que les informations concernant les onduleurs et les ePDUs, présents dans le réseau virtuel, sont visualisées au même titre que celles du réseau, des serveurs physiques, du stockage. En cas de problème électrique local, il peut intercaler vMotion™ de vCenter, Live Migration de SCVMM et XenMotion™ de XenCenter, pour transporter les machines virtuelles d'un serveur affecté par cette panne de courant vers un autre serveur sain du réseau. Cette opération, totalement transparente, garantit l'intégrité des données et 100% de disponibilité.

Si l'on peut se contenter d'un arrêt ordonné des hyperviseurs et de leurs hôtes en cas de panne secteur prolongée, **Intelligent Power Protector** est alors une solution idéale. IPP provoque l'arrêt en toute sécurité des machines virtuelles et signale à l'hyperviseur d'éteindre les serveurs physiques. Il supporte les plateformes VMware, Hyper-V, Xen et KVM.



Plug in IPM vCenter



Intelligent Power Manager (IPM)

Intelligent Power Manager est l'outil adapté aux installations comportant de nombreux onduleurs. Il concentre l'information venant de sources multiples qu'il visualise en une vue unique. Il centralise les alarmes et s'assure que les événements importants sont dirigés vers les bonnes personnes.

IPM simplifie les tâches de maintenance routinière. Il avertit l'utilisateur des mises à jour disponibles, les télécharge et les installe.

IPM est fourni avec une licence gratuite jusqu'à 10 nœuds. Il suffit d'acquérir une licence Silver pour gérer jusqu'à 100 nœuds ou une licence Gold pour un nombre de nœuds illimité.

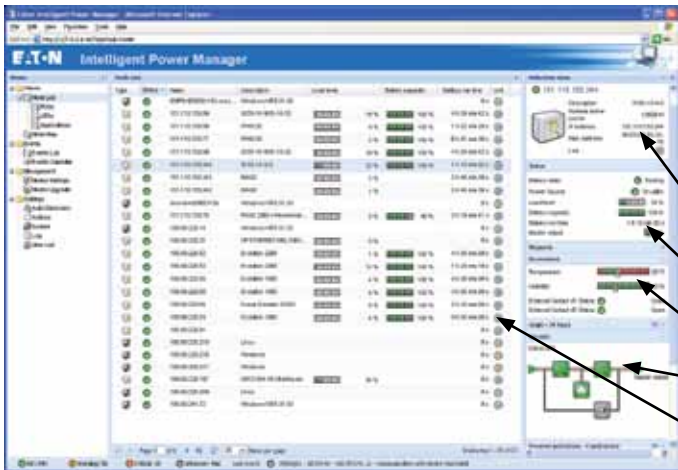
Caractéristiques :

- Supervision facile de centaines d'équipements
- Arborescence personnalisable pour gérer des équipements multiples situés en des lieux différents
- Possibilité de mettre à jour et de paramétrer toutes les cartes réseaux automatiquement et d'un seul coup, pour un gain de temps exceptionnel



Vue globale

Le scope d'Intelligent Power Manager s'étend du simple réseau local jusqu'aux vues globales. En plus des cartes proposées par défaut, il est possible d'en charger de nouvelles, de même que vos propres plans et images.



Vue en liste

Avec la vue en liste d'Intelligent Power Manager, les paramètres opérationnels clés peuvent être visualisés en un coup d'oeil. Vous pouvez créer vos propres vues et appliquer des filtres différents (lieux, types d'équipements, fonction, etc...)

Identification de l'équipement, incluant type d'équipement, numéro de série, et information personnalisée par l'utilisateur

Etat opérationnel

Informations de capteurs d'environnement optionnels

Vue synoptique de l'alimentation

Pour chaque nœud, un hyperlien vers l'interface web de cet équipement



Outils graphiques

Les vues globales et en liste donnent une excellente photo d'un grand nombre d'équipements. Pour une analyse plus approfondie, Intelligent Power Software propose de puissants outils graphiques qui aident à visualiser le flot de données enregistrées.

Vous choisissez les échelles temporelles et les données à visualiser. Les valeurs exactes apparaissent lorsque la souris est pointée sur la zone.

Intelligent Power Protector (IPP)

Les onduleurs sont conçus pour protéger vos équipements en cas de perturbation de l'alimentation électrique. Mais, quand le courant est coupé pendant un temps qui risquerait de dépasser l'autonomie des batteries, le logiciel IPP réalise un arrêt automatique et ordonné de l'ensemble des équipements informatiques alimentés par l'onduleur. Vos travaux en cours sont ainsi sauvegardés, garantissant que vos données ne seront pas perdues ou altérées.

IPP possède des fonctionnalités de supervision et de remontée d'alarmes qui en font la solution la plus complète pour un onduleur unique.

Paramétrage d'arrêt

Intelligent Power Protector permet un grand choix de seuils de déclenchement d'arrêt, de timings et de modes. Vous décidez si le système d'exploitation doit être arrêté, mis en veille, ou doit déclencher une action personnalisée. Le début du processus d'arrêt peut être basé sur un événement instantané, un délai ou le temps d'autonomie restant.

Applications protégées

Il peut y avoir plusieurs centaines d'onduleurs sur le réseau, chacun alimentant des dizaines de serveurs supportant IPP. Gérer ce type de configuration pourrait rapidement devenir un cauchemar, spécialement si les systèmes informatiques changent fréquemment d'affectation. Heureusement, IPP identifie clairement les équipements connectés à un onduleur particulier.

Vue calendaire

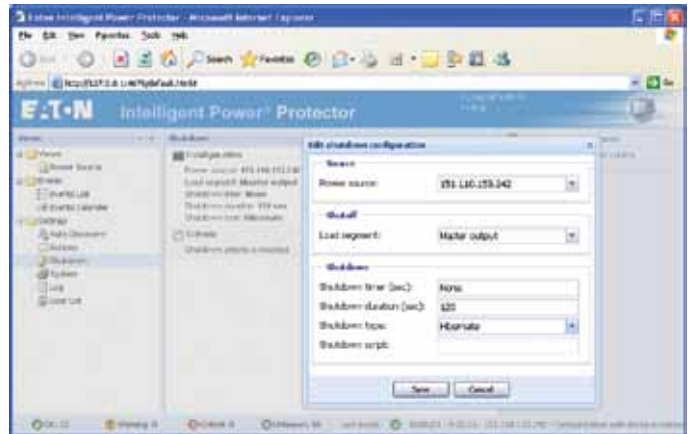
Un calendrier permet de visualiser les types d'événements journaliers et, par passage du pointeur de la souris, affiche le nombre d'événements de types différents qui se sont produits à une certaine date. Sélectionner un jour particulier fera apparaître un journal détaillé avec descriptions associées. Des statistiques peuvent être obtenus pour une période donnée.

Configuration d'événements

Intelligent Power Software peut exécuter des actions lorsque des événements d'un type donné surviennent, par exemple avertissements par fenêtres pop-up, commandes spéciales et envoi d'email. Pour limiter le nombre d'emails, il est possible de combiner plusieurs événements dans un seul message. C'est une fonction particulièrement utile dans le cas de grandes installations.

Caractéristiques :

- Arrêt ordonné des équipements informatiques et serveurs protégés par un onduleur Eaton en cas de coupure de courant prolongée
- Supporte les onduleurs Eaton des gammes Powerware et Pulsar via connexion USB, série et réseau
- Manageable avec Intelligent Power Manager



Intelligent Power Manager

Licence	Référence
Licence de base de 1-10 noeuds*	Gratuit
Licence Silver de 11 – 100 noeuds*	66925
Licence Gold pour un nombre illimité de noeuds*	66926
* (Onduleur ou ePDU avec interface réseau)	
Systèmes d'exploitation supportés	Windows 2000/XP (Home or Pro)/2003/Vista/2008/7 Server grade OS recommended
Systèmes de gestion de la virtualisation supportés	VMware vCenter 4, 5 XenCenter Microsoft SCVMM
Navigateurs supportés	Google Chrome 4, 5 Mozilla Firefox 3.0, 3.5, 3.6 Microsoft Internet Explorer 6, 7, 8, 9 Opera 10
Equipements supportés	Onduleurs Eaton, gamme Pulsar, avec carte réseau Onduleurs Eaton, gamme Powerware, avec carte Web/SNMP Managed ePDU Switched ePDU Monitored ePDU In-line Monitored ePDU Onduleur APC avec carte SNMP Onduleur avec adaptateurs IETF MIB SNMP (Liebert, Socomec, ...) Intelligent Power Protector Logiciel LanSafe Web View

Intelligent Power Protector

Licence	Gratuit
Systèmes d'exploitation supportés	Windows Server 2011, 2008 R2, 7, 2008, Vista, 2003, XP 2000(x86 32 bit seulement) Linux (x86/x86_64) Debian GNU Linux : Lenny, 6 SUSE/Novell : SLES 11, 11.1, OpenSUSE 11.2, 11.4 RedHat Enterprise Linux : RHEL 5.3, 5.4, 5.5, 6 , Fedora core 12, 15 Ubuntu : 10.04, 11.04 Environnements virtuels : VMware : ESX 4, ESXi 4 (version payante seulement), ESXi 4.10 (version payante seulement), ESXi 5 Hyper-V : Hyper-V et Hyper V Server R1, R2 Xen : Citrix XenServer 5.6, OpenSource Xen 2.6 sur RHEL 5, OpenSource Xen 3.2 sur Debian 5.0 KVM: KVM 0.12.1.2 sur RHEL 6 et Debian 5
Navigateurs supportés	Google Chrome 4, 5 Mozilla Firefox 3.0, 3.5, 3.6 Microsoft Internet Explorer 6, 7, 8, 9 Opera 10
Méthodes de communication supportées	USB RS232 Cartes Web/SNMP : Network - MS, Network et ModBus - MS, NMC P/N 66102; Connect UPS MS; Connect UPS X, BD et E; PXGX UPS
Onduleurs supportés	Onduleurs Eaton, gammes Powerware et Pulsar

Toutes les spécifications sont susceptibles d'être modifiées sans préavis.



Ne vous battez plus
contre votre alimentation
électrique

Laissez Eaton
s'en occuper



Onduleurs

Distribution d'énergie

Gestion d'énergie



EATON

Powering Business Worldwide

La puissance d'un groupe spécialisé dans la gestion de l'énergie

La "continuité d'activité" made in Eaton n'est pas une offre nouvelle.

C'est notre proposition de toujours, soutenue par une organisation mondiale de 70 000 employés et des dizaines d'années d'expertise en protection, distribution et gestion de l'alimentation électrique, du PC jusqu'aux plus grands datacenters.

C'est plus facile d'être leader mondial de la gestion d'énergie quand on a 100 ans de savoir-faire...

www.eaton.fr/powerquality

Votre contact :

Service commercial France

 **N'Vert 0 800 33 68 58**

OnduleurFrance@eaton.com

www.eaton.fr/powerquality