

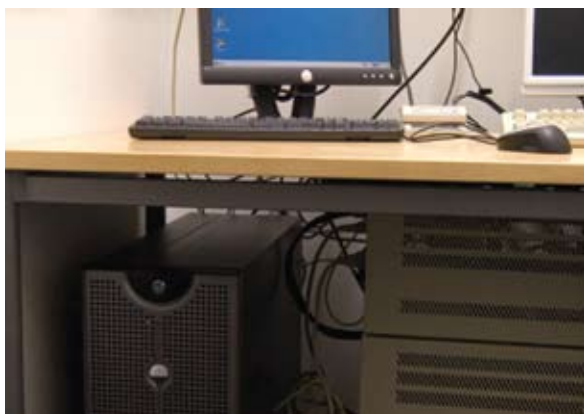
# Eaton 5115

500 – 1400 VA



**Protection idéale pour :**

- Petits serveurs
- Equipements réseau
- Systèmes de stockage



## Onduleur Line interactive

### Performance

- Le 5115 protège de cinq des neuf défauts d'alimentation typiques : coupure secteur, creux de tension, surtension, baisse et hausse de tension.
- Garantit une sortie sinusoïdale pure en mode batterie qui lui permet d'assurer la protection des serveurs.

### Fiabilité

- Régulation de larges fluctuations de la tension d'entrée grâce à son dispositif élévateur/abaisseur (Buck and Boost) qui évite d'épuiser la batterie inutilement.
- Gestion intelligente des batteries par la technologie ABM® qui ne recharge les batteries que si nécessaire : évite leur corrosion et prolonge leur durée de service jusqu'à +50%.
- Les batteries sont remplaçables à chaud sans aucune coupure de la protection des équipements connectés.

### Souplesse d'utilisation

- Equipé en standard de ports de communication RS232 et USB, le 5115 se connecte très facilement aux équipements modernes.
- Le 5115 est livré avec la suite logicielle Eaton, qui vous guide durant tout le processus d'installation et choisit, pour vous, les composants compatibles avec votre système.
- Le logiciel d'arrêt LanSafe® gère votre onduleur et assure un arrêt automatique, propre et ordonné, de tous les équipements protégés en cas de coupure secteur prolongée.



*Powering Business Worldwide*



1. Voyants (LEDs)
2. Panneau pour remplacement batteries
3. Port USB + port RS232
4. Protection ligne réseau informatique
5. 4 ou 6 prises IEC 10A en sortie



## SPECIFICATIONS TECHNIQUES

Puissance	500 VA	750 VA	1000 VA	1400 VA
Référence	05146549-5591	05146555-5591	05146561-5591	05146567-5591
Capacité (VA/watts)	500/320	750/500	1000/670	1400/950
Dimensions (larg. x Prof. x Haut.) (mm)	150 x 268 x 185	150 x 333 x 185	150 x 333 x 185	150 x 388 x 185
Poids (kg)	8	12	13	17
Connexion d'entrée	IEC320/10A	IEC320/10A	IEC320/10A	IEC320/10A
Connexion de sortie	4 x IEC320/10A	4 x IEC320/10A	6 x IEC320/10A	6 x IEC320/10A
Autonomie typique (pleine charge)	5 min	6 min	5 min	5 min
(demi charge)	15 min	17 min	15 min	15 min

### Performance

Tension d'entrée nominale (Vac)	220/230/240 Vac
Plage de tension d'entrée	184-276 VAC(± 20% du nominal)
Fréquence de fonctionnement	50/60 Hz (auto détection)
Tension de sortie nominale	220/230/240 Vac
Régulation de tension de sortie	-10%/+6% de la tension nominale sélectionnée
Capacité de surcharge	110% pendant 3 min; 150% pendant 10 cycles
Rendement	95%

### Interface utilisateur

Voyants lumineux	4 LEDs : Onduleur en marche, Onduleur sur batterie, Surcharge, Alarme
Ports de communication	RS232 & USB en standard
Option	Adaptateur Web/SNMP externe

### Environnement

Température de fonctionnement	0°C - +40°C
Température de stockage	-15°C - +55°C
Altitude	<3000 m
Niveau sonore à 1m	<40 dB

### Certification

Marquage	CE
Sécurité	IEC 62040-1-1, UL 1778
CEM	IEC 62040-2

## TABLEAU D'AUTONOMIE

Charge VA / W	500 VA	750 VA	1000 VA	1400 VA
200 VA / 128 W	17	38	41	58
300 VA / 192 W	11	27	28	41
500 VA / 320 W	5	14	15	28
600 VA / 400 W		9	10	19
750 VA / 500 W		6	8	14
900 VA / 600 W			6	10
1000 VA / 670 W			5	8
1200 VA / 800 W				6
1400 VA / 950 W				5

Note! Les autonomies sont données à titre indicatif et peuvent varier en fonction de l'équipement protégé, de la température et de l'âge des batteries

