

Les solutions Eaton pour les environnements virtualisés

De l'énergie pour votre environnement VSPEX

EATON

Powering Business Worldwide

Le réseau de partenaires Eaton



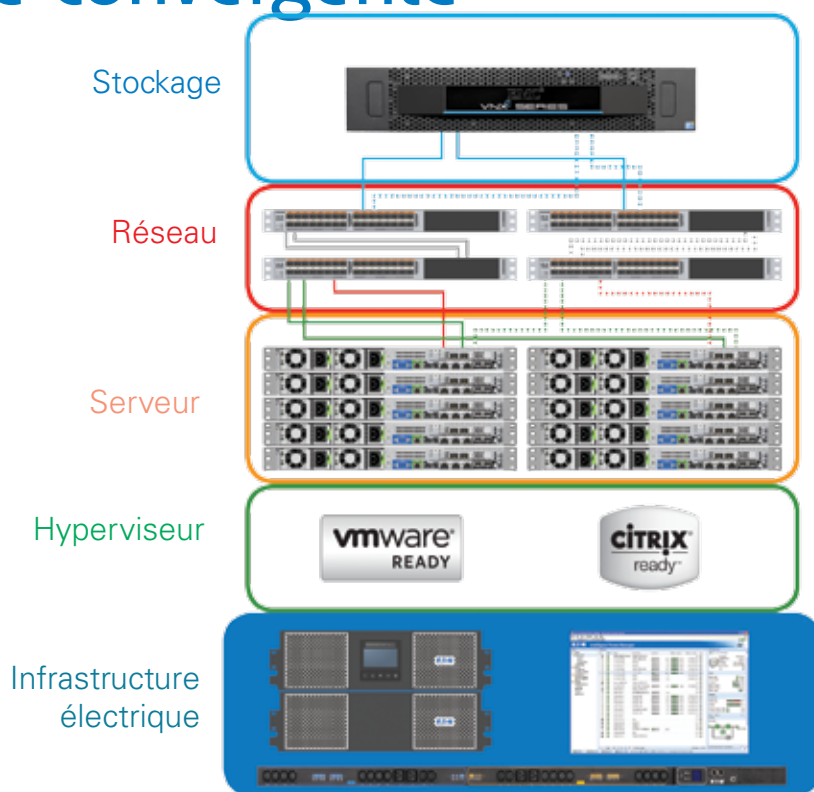
Microsoft Partner Network



www.eaton.eu/CI
www.eaton.eu/vspex

Eaton. Le 5^{ème} élément de l'infrastructure convergente

La protection électrique est tellement essentielle au fonctionnement garanti des architectures convergées qu'on doit la considérer comme le 5^{ème} élément de la solution, au même niveau que les serveurs, le stockage, le réseau et le logiciel. Une solution Eaton de gestion de l'énergie – constituée d'un onduleur intelligent, d'un système de distribution d'énergie, et d'un logiciel complet – garantit l'intégrité des données, la continuité des activités et la résilience. La solution de virtualisation d'Eaton assure le fonctionnement du réseau, protège les équipements critiques et vous permet de visualiser et de gérer votre système d'alimentation complet à partir de votre plateforme de virtualisation. Eaton collabore avec des partenaires tels qu'EMC pour fournir une protection électrique totalement intégrée dans les offres d'infrastructure convergée.



L'énergie de votre environnement VSPEX

Eaton s'intègre en toute transparence avec VSPEX

Pourquoi Eaton ?

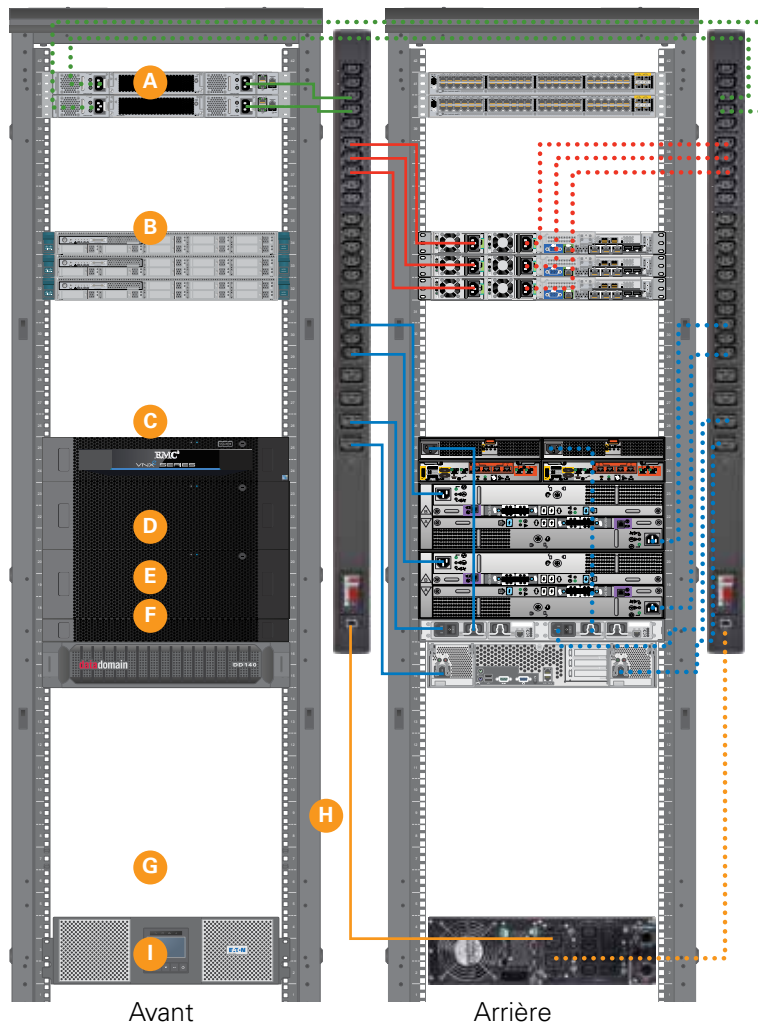
- **Intégration/Contrôle** – Le logiciel Intelligent Power Manager d'Eaton utilise une interface de visualisation simple qui s'intègre de façon transparente dans vCenter de VMware, XenCenter de Citrix et SCVMM de Microsoft. Cette fonction vous permet de très facilement automatiser la façon de migrer, consolider ou suspendre les machines virtuelles (VM) en cas de problème électrique. Si vous ne pouvez pas migrer vos VMs vers des serveurs sains, nous vous offrons la possibilité d'arrêter vos équipements, à distance et en toute sécurité, pour qu'aucune de vos données ne soit perdue.
- **Evolutivité/Flexibilité** – Les besoins en énergie sont spécifiques et changent constamment en fonction des nécessités de l'activité de l'entreprise. Chez Eaton, nous anticipons ces changements en concevant des plateformes qui prennent en compte une hyper

croissance tout en s'intégrant facilement dans les environnements IT existants.

- **Partenariats/Support** – Eaton collabore avec EMC, Cisco, VMware, Microsoft et Citrix pour offrir une infrastructure physique et virtuelle qui s'intègre en toute transparence dans l'environnement VSPEX. Nous sommes fermement engagés avec ces partenariats et nous pouvons vous proposer différents types d'intégration dans les serveurs, le stockage et les réseaux. Notre organisation de service et de support d'envergure mondiale est capable de fournir le service désiré 24h/24, où et quand vous en avez besoin.

Cloud Privé – 50 Machines Virtuelles

- A** Commutateurs Cisco Nexus 3048
- B** Serveurs Cisco C220 M3
- C** Plateforme de stockage EMC VNXe3150
- D** Châssis d'extension (3.5") EMC VNXe3150
- E** EMC SPS 1.2kW
- F** Stockage de déduplication DD670
- G** Onduleur 9PX
- H** Eaton Monitored ePDU
- I** Baie Eaton RP-Series



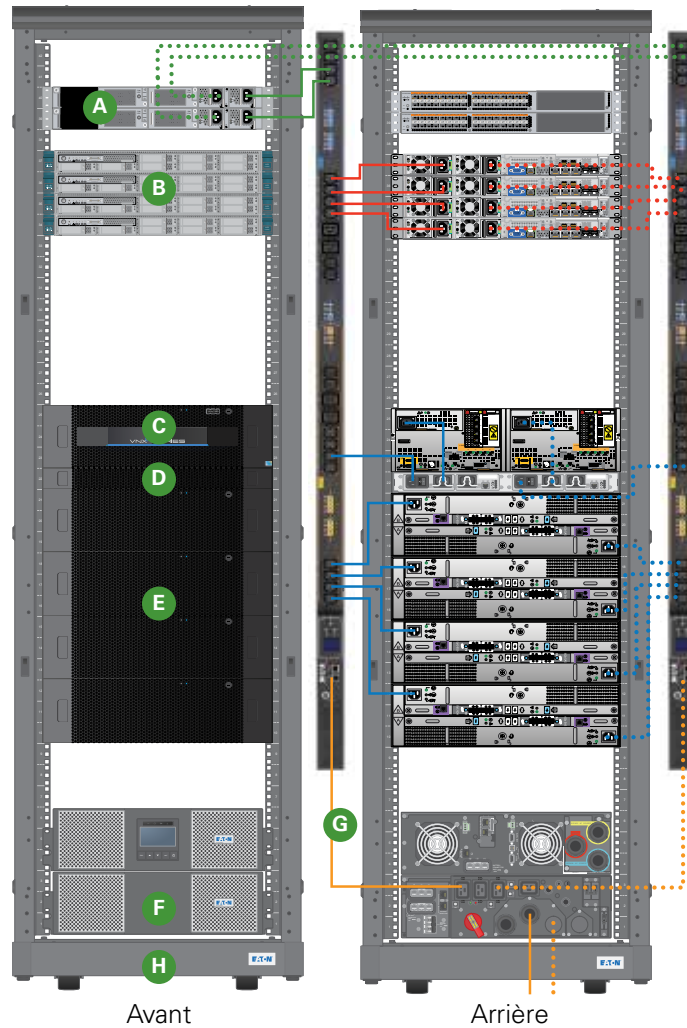
SOLUTIONS EATON POUR INFRASTRUCTURE CONVERGEE EMC PRE-CONFIGUREE

Composants	Quantité	Description	Puissance (Watts)		Prise alimentation	Espace en U		
			Par appareil (Max)	Total		Par Appareil	Total Solution	
50 Machines Virtuelles VMware								
Serveurs	3	Cisco C220 M3	450	1350	C13/14	1	3	
Adaptateurs	3	Broadcom NetXtreme II 5706 par serveur	N/A	-	N/A	-	-	
Commutateurs réseau	2	Cisco Nexus 3048	124	248	C13/14	1	2	
Commutateur virtuel	1	Cisco Nexus 1000V	N/A	-	N/A	-	-	
Stockage	1	Plateforme de stockage EMC VNXe3150	440	440	C13/14	2	2	
Stockage	2	Châssis d'extension EMC VNXe3150 (3.5")	240	480	C13/14	2	4	
Stockage	1	EMC SPS 1.2kW	40	40	C13/14	1	1	
Déduplication de données, Backup et Reconstruction	1	Data Domain DD160	339	339	C13/14	2	2	
Vitesse réseau	-	1 GE	N/A	-	N/A	-	-	
Hyperviseur	-	VMware ESXi 5.0	N/A	-	N/A	-	-	
			Puissance totale	2897			Grand total	14

Solution Eaton	Quantité	Description	Référence	Espace en U	
Onduleur	1	9PX 5000 VA avec carte réseau	9PX5KIRTN		3
EBM (non montré)	1	Module batterie optionnel – Prolonge l'autonomie à 30 minutes	9PXEBM180 + 9RK		3
ePDU	2	PDU Eaton Monitored	PW104MI0UB97		0
EMP	1	Sonde d'environnement	EMP001		0
IPM	Gratuit	logiciel Intelligent Power Manager	Téléchargeable sur www.eaton.fr/powerquality		0
Baie	1	Baie RP-Series – 600mmx1000mm	P1PCP1		0
				Solution totale	20

Cloud Privé – 100 Machines Virtuelles

- A** Commutateurs
Cisco Nexus 5548UP
- B** Serveurs
Cisco C220 M3
- C** EMC VNXe3300
- D** EMC SPS 1.2kW
- E** Châssis d'extension (3.5")
EMC VNXe3300
- F** Onduleur 9PX 8kVA
+ Bypass de maintenance
- G** Eaton Managed ePDU
- H** Baie Eaton RP-Series



SOLUTIONS EATON POUR INFRASTRUCTURE CONVERGEE EMC PRE-CONFIGUREE

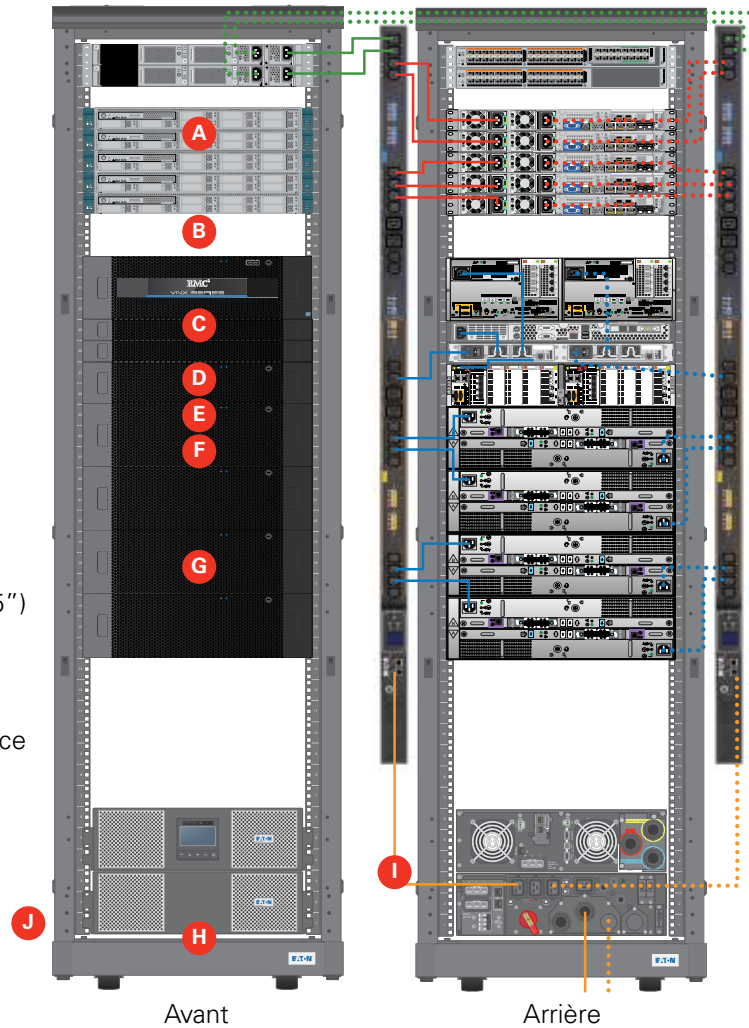
Composants	Quantité	Description	Puissance (Watts)		Prise alimentation	Espace en U	
			Par appareil (Max)	Total		Par Appareil	Total Solution
100 Machines Virtuelles VMware							
Serveurs	4	Cisco C220 M3	450	1800	C13/14	1	4
Adaptateurs	4	Cisco UCS P81E VIC par serveur	N/A	–	N/A	–	–
Commutateurs réseau	2	Cisco Nexus 5548UP	600	1200	C13/14	1	2
Commutateur virtuel	1	Cisco Nexus 1000V	N/A	–	N/A	–	–
Stockage	1	EMC VNXe3300	455	455	C13/14	3	3
Stockage	4	Châssis d'extension EMC VNXe3300 (3.5")	235	940	C13/14	3	12
Stockage	1	EMC SPS 1.2kW	40	40	C13/14	1	1
Vitesse réseau	–	10 GE	N/A	–	N/A	–	–
Hyperviseur	–	VMware ESXi 5.0	N/A	–	N/A	–	–
			Puissance totale	4435		Grand total	22

Solution Eaton	Quantité	Description	Référence
Onduleur	1	9PX 8000 VA avec carte réseau	9PX8KIRTNBP
EBM (non montré)	1	Module batterie optionnel – Prolonge l'autonomie à 31 minutes	9PXEBM240 + 9RK
Baie	1	Baie RP-Series – 600mm x 1000 mm	P1PCP1
ePDU	2	PDU Eaton Managed	eMAA12
EMP	1	Sonde d'environnement	EMP001
IPM	Gratuit	Logiciel Intelligent Power Manager	Téléchargeable sur www.eaton.fr/powerquality

Espace en U	
	6
	3
	0
	0
	0
	0
Solution totale	31

Cloud Privé – 125 Machines Virtuelles

- A** Commutateurs
Cisco Nexus 5548UP
- B** Serveurs
Cisco C220 M3
- C** EMC VNXe3300
- D** EMC SPS 1.2kW
- E** Station de contrôle VNX
- F** VNX5300 DME avec 2
Data Movers
- G** Châssis d'extension (3.5")
EMC VNXe5300
- H** Onduleur 9PX 11kVA
+ Bypass de Maintenance
- I** Eaton Managed ePDU
- J** Baie Eaton RP-Series



SOLUTIONS EATON POUR INFRASTRUCTURE CONVERGEE EMC PRE-CONFIGUREE

Composants	Quantité	Description	Puissance (Watts)		Prise alimentation	Espace en U		
			Par appareil (Max)	Total		Par Appareil	Total Solution	
125 Machines Virtuelles VMware								
Serveurs	5	Cisco C220 M3	450	2250	C13/14	1	5	
Adaptateurs	5	Cisco UCS P81E VIC par serveur	N/A	–	N/A	–	–	
Commutateurs réseau	2	Cisco Nexus 5548UP	600	1200	C13/14	1	2	
Commutateur virtuel	1	Cisco Nexus 1000v	N/A	–	N/A	–	–	
Stockage	1	EMC VNX5300	455	455	C13/14	3	3	
Stockage	4	Châssis d'extension EMC VNXe5300 (3.5")	235	940	C13/14	3	12	
Stockage	1	VNX5300 DME avec 2 Data Movers	390	390	–	2	2	
Stockage	1	Station de contrôle VNX	104	104	–	1	1	
Stockage	1	EMC SPS 1.2kW	40	40	C13/14	1	1	
Vitesse réseau	–	10 GE	N/A	–	N/A	–	–	
Hyperviseur	–	VMware ESXi 5.0	N/A	–	N/A	–	–	
			Puissance totale	5379			Grand total	26

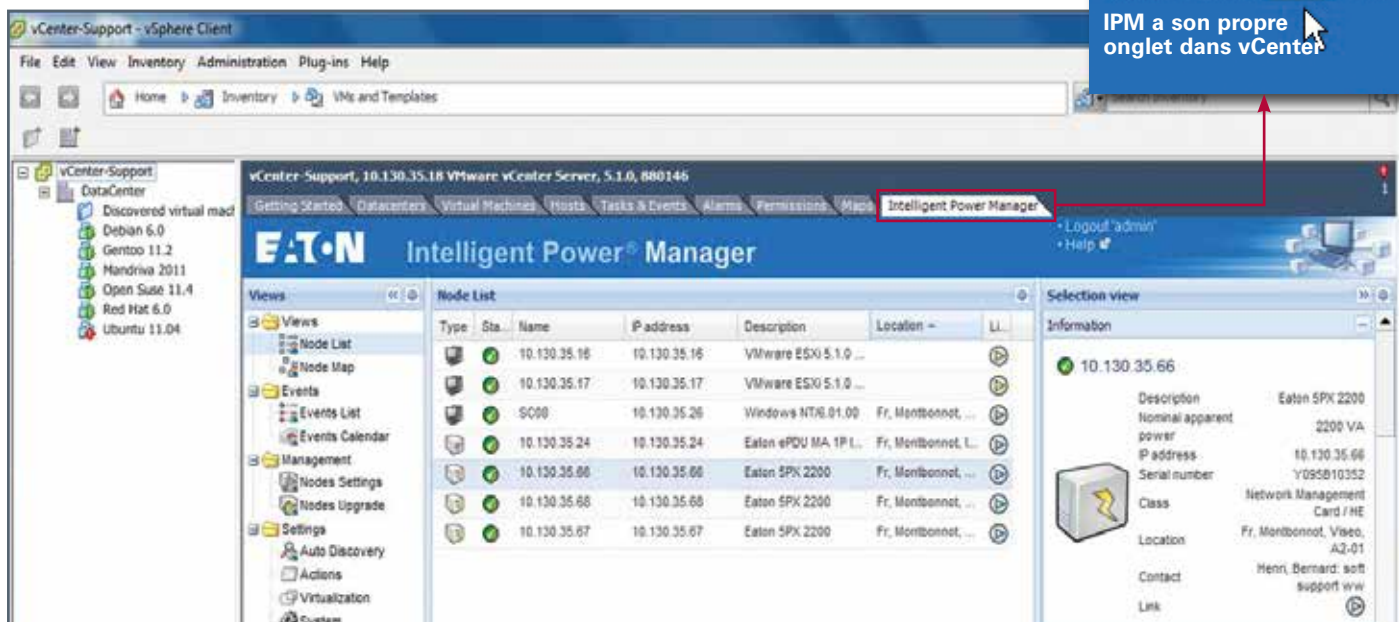
Solution Eaton	Quantité	Description	Référence
Onduleur	1	9PX 11000 VA avec carte réseau	9PX11KIRTNBP
EBM (non montré)	1	Module batterie optionnel – Prolonge l'autonomie à 21 minutes	9PXEBM240 + 9RK
Baie	1	Baie RP-Series – 600mm x 1000 mm	P1PCP1
ePDU	2	Eaton Managed ePDU	eMAA12
EMP	1	Sonde d'environnement	EMP001
IPM	Gratuit	Logiciel Intelligent Power Manager	Téléchargeable sur www.eaton.fr/powerquality

Espace en U	
	6
	3
	0
	0
	0
	0
Solution totale	40

L'offre Eaton dans le paysage virtuel

Les solutions Eaton s'intègrent en toute transparence dans les menus vCenter de VMware et XenCenter de Citrix. Nos produits et logiciels vous donnent la fiabilité et la souplesse dont vous avez besoin pour vous adapter aux infrastructures virtuelles en perpétuel mouvement.

Le logiciel Intelligent Power Manager d'Eaton est "VMware Ready".



Intégration Eaton avec les environnements virtuels :

	VMware	Citrix	Microsoft
Arrête les machines virtuelles	★	★	★
Initie la migration des VMs	★	★	★
Interface de management des VMs uniques	★	★	
Notifie les problèmes électriques en temps réel	★	★	★
Intégration dans l'interface logicielle virtuelle	★	★	
Arrête un serveur dans un cluster sans installation du logiciel sur chaque hôte	★	★	
Appareil virtuel	★	*	*
Sauvegarde des données en cas de coupure de courant	★		
Coût	Gratuit jusqu'à 10 noeuds (onduleur ou ePDU)		

* Conformité OVF ; totalement testée sur VMware

Et en plus :

- Des produits certifiés Cisco Energywise
- Des solutions open-source
 - Contributeur clé du projet NetworkUPS tool (NUT)
 - Membre de l'Open Virtualization Alliance
 - Partenaire Eucalyptus et Debian



Plus d'information sur les solutions de virtualisation d'Eaton :

www.eaton.fr/powerquality

Eaton garantit la disponibilité d'une énergie fiable, performante et sécurisée partout où c'est nécessaire. Forts d'une expertise sans pareille de la gestion de l'énergie dans tous les secteurs, les experts Eaton mettent en oeuvre des solutions intégrées et personnalisées. Notre mission est de formuler la bonne solution dans chaque situation. Mais les clients n'exigent pas seulement des produits novateurs, ils demandent à Eaton d'assurer, en toutes circonstances, l'assistance personnalisée qui fait de leur réussite une priorité absolue.

Pour plus d'information, connectez-vous sur www.eaton.fr/powerquality

Suivez-nous sur les réseaux sociaux
pour avoir l'information la plus récente
sur nos produits et services.



Pour contacter un représentant Eaton ou un distributeur local, visitez la rubrique *Contactez-nous* de notre site www.eaton.fr/powerquality