

L'option de sortie type RS6, **spécifique pour modèles MICRA**, permet la communication entre l'appareil et un dispositif maître :

- Soit en liaison série point à point RS232C.
- Soit en liaison série RS485 half-duplex avec montage en réseau du 1 à 31 abonnés sans amplification externe ou jusqu'à 99 abonnés avec amplification externe.

L'option est livrée avec ses accessoires

- Adapteur double RJ12 pour deux câbles RS485.
- 2m de câble pour RS232C
- 2m de câble pour RS485

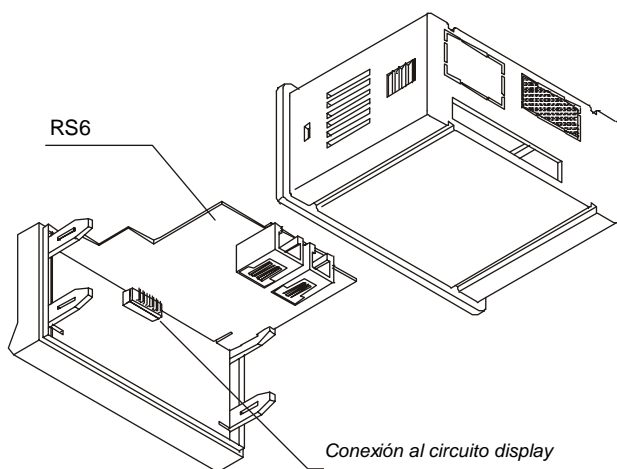
Le menu de configuration permet la sélection de la sortie (RS232C ou RS485), la vitesse de transmission (de 1200 à 9600 bauds), l'adresse de l'appareil (00 à 99) et le protocole de communication (de base ou ISO 1745).

MONTAGE DE L'OPTION

L'option RS6 est livrée avec son manuel technique de mise en œuvre et exploitation.

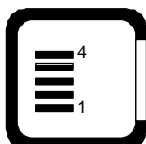
La carte s'installe horizontalement, parallèle au circuit principal et brochée sur le connecteur de la partie postérieure de l'affichage.

RACCORDEMENTS



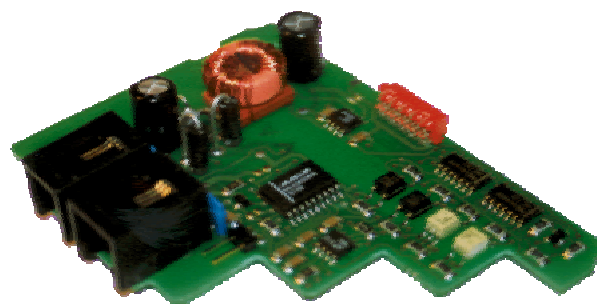
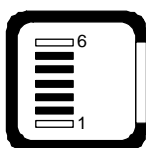
RS2: CN4

- PIN 4 = GND
- PIN 3 = RxD
- PIN 2 = TxD
- PIN 1 = Non Raccordée



RS4: CN3

- PIN 6 = -
- PIN 5 = GND
- PIN 4 = A (TxD/RxD)
- PIN 3 = B (TxD/RxD)
- PIN 2 = Non Raccordée.
- PIN 1 = -



FUNCTIONNEMENT

La communication entre l'instrument et l'appareil maître se fait par le liaison série en mode half-duplex. Une seule sortie peut être sélectionnée par la configuration.

L

La réception de données valides provoque l'exécution immédiate d'une action (tare, RAZ du PIC, du VAL ou de la tare, Modification des seuils) ou la transmission d'une réponse de l'instrument pour envoyer la valeur demandée (seuils, affichage, pic, val ou tare/offset).

COMMANDES POSSIBLES (exemple en protocole de base)

Commande	Fonction	Type
V	Transmission de la valeur VAL mémorisée	Requêtes pour envoi des données vers un récepteur distant
P	Transmission de la valeur PIC mémorisée	
T	Transmission de la valeur de TARE mémorisée	
D	Transmission de la valeur de mesure (Display)	
L1	Transmission de la valeur du seuil 1	
L2	Transmission de la valeur du seuil 2	
v	RAZ de la mémoire de VAL	Ordres de modification des états des mémoires et des consignes
p	RAZ de la mémoire de PIC	
r	RAZ de la mémoire de TARE	
t	Effectuer une TARE	
M1	Modification valeur du seuil 1	
M2	Modification valeur du seuil 2	

REFERENCE DE COMMANDE

Option de sorties RS232C+RS485**RS6**