

# MODULE KOS USB



Tous les efforts possibles ont été réalisés pour assurer la précision de ces spécifications, toutefois nous n'acceptons pas de responsabilité en cas de dommages, préjudices ou pertes résultant d'erreurs ou omissions et nous nous réservons le droit d'effectuer des modifications sans avis préalable.

30726350 13.02.2008

DISEÑOS Y TECNOLOGIA S.A.  
Xarol, 8-C P.I. Les Guixeres  
08915 Badalona, SPAIN  
www.ditel.es

Tel: +34 933394758  
Fax: +34 934903145  
Email: dtl@ditel.es



## 1.0 DESCRIPTION

Le module de configuration KOS USB fournit une interface alimenté par l'USB avec entrée/sortie totalement isolé entre un PC avec Windows XP et la gamme de convertisseurs de température DITEL configurables alimentés par la boucle.

En utilisant un port USB standard, le module permet à l'utilisateur d'interroger le convertisseur, permettant grâce au logiciel USB LINK de le reconfigurer si nécessaire.

## 2.0 RECEPTION ET DESEMBALLAGE

Examiner l'emballage et son contenu avec soin. Si l'instrument a été endommagé, merci de bien vouloir le signaler immédiatement à votre fournisseur.

Le module KOS USB se compose de:

- 1 Module KOS USB
- 1 Câble USB A/M à Mini B/M
- 1 Câble jack 3.5 mm à fiches
- 1 Câble jack 3.5 mm à pinces crocodile
- 1 sachet d'emballage

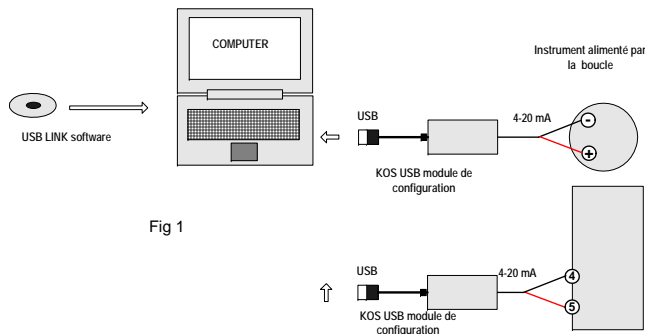
## 3.0 PRECAUTIONS

**Ne mettez pas en contact** les deux terminaux pinces crocodiles de connexion à la sortie du module pour ne pas produire ainsi un court circuit, el module fournit 24V DC entre ces terminaux afin d'alimenter l'unité configurée. Alors que le KOS USB est autoprotégé par un fusible électronique automatiquement réarmable certains modèles de PC peuvent ne pas être protégés contre un excès de courant dans ses ports USB, ceci pouvant provoquer des dommages si l'utilisateur ne fait pas attention.

**N'essayez pas** de configurer un autre convertisseur de température qui ne soit pas DITEL; Vous pourriez endommager le module de configuration KOS USB ainsi que le PC.

**N'utilisez pas** le KOS USB comme source d'alimentation, et assurez vous qu'il n'est pas utilisé (de façon accidentelle ou intentionné) pour alimenter une boucle ou quelconque autre équipement.

## 4.0 FONCTIONNEMENT



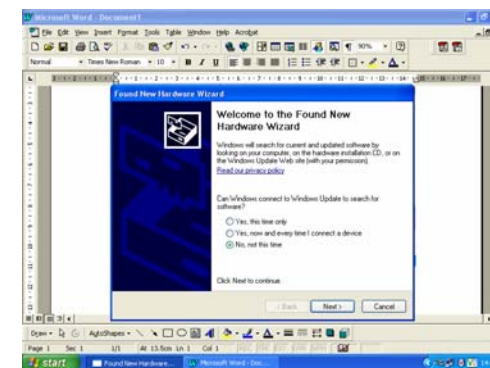
4.1 Pour utiliser votre module de configuration KOS USB, vous devez en premier lieu installer le logiciel USB LINK disponible gratuitement sur notre site [www.audin.fr](http://www.audin.fr)

4.2 Double click sur le fichier à télécharger sur notre site (ditel\_USB\_LINKv1\_1\_7\_Install)

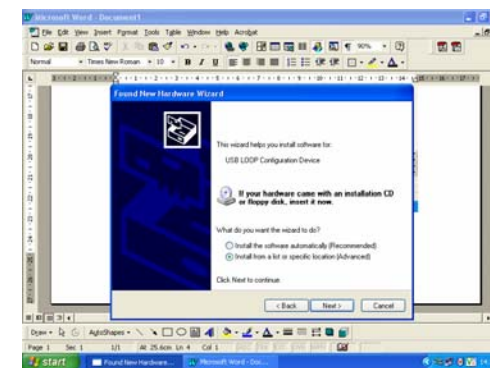
4.3 Suivez les instructions apparaissant sur l'écran, réinitialiez l'ordinateur pour compléter l'installation.

4.4 Une fois installé le logiciel connecter le module KOS USB en utilisant le câble fourni, votre PC vous informera qu'un nouveau hardware a été trouvé.

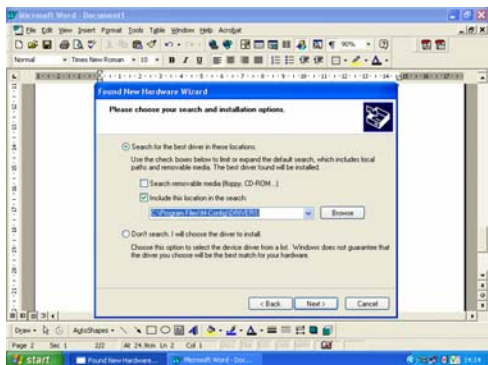
4.5 Sélectionnez l'option "Non, pas cette fois" (No, not this time)



4.6 Sélectionnez "Installer depuis une liste ou un site spécifique (Niveau Avancé)"



4.7 Cherchez le dossier contenant "DITEL USB Link\DRIVERS"

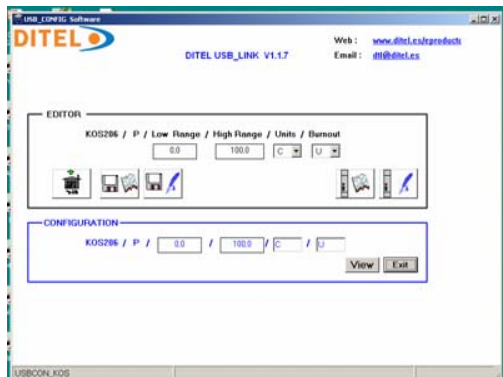


4.8 Cliquez sur "Finish", et faites double click sur 'DITEL USB Link' sur votre bureau.

4.9 Connectez KOS206 selon diagramme ci-dessous et cliquez sur "SEARCH"



4.13 Le logiciel détectera automatiquement le KOS206 et il pourra alors être configuré selon vos besoins.



4.10 Le logiciel configure aussi les modèles KOS1603P et KOS1603TC. Pour cela connectez le KOS directement au port USB de votre PC (Fig. 1) et le software détectera le modèle de KOS connecté.

5.0 Information générale

Le module de configuration KOS USB s'alimente complètement du port USB de votre PC, il ne requière aucune source d'alimentation de 24 V externe. Il n'est pas recommandé de laisser le module connecté au PC spécialement si celui-ci fonctionne avec une batterie, celle-ci pouvant être affectée négativement.

**NOTE : N'utilisez pas de câble prolongateur USB.**

Les instruments sont garantis contre tout défaut de fabrication ou de matériels pour une période de 3 ANS à compter depuis la date de leur acquisition.

**En cas de constatation d'un quelconque défaut ou avarie dans l'utilisation normale de l'instrument pendant la période de garantie, en référer au distributeur auprès duquel l'appareil a été acquis et qui donnera les instructions opportunes.**

Cette garantie ne pourra s'appliquer en cas d'usage non conforme à nos recommandations de mise en œuvre et d'exploitation et en particulier pour des manipulations erronées de la part de l'utilisateur.

L'étendue de cette garantie se limite à la réparation de l'appareil et exclut toute autre responsabilité du constructeur quant aux conséquences dues au mauvais fonctionnement de l'instrument.