

DESCRIPTION

Les afficheurs séries DMGI sont constitués de LED's tri-couleur qui composent le système d'affichage. La surface (matrice de pixels), varie en fonction du modèle choisi et peut être simple face ou double faces.

La fonction couleur permet d'attirer plus efficacement l'attention dans la communication en espace intérieur. La luminosité peut s'ajuster depuis le logiciel. En option, l'afficheur peut être équipé d'une sonde de température et d'élever le niveau de protection IP41 par défaut, à IP54 pour les environnements qui le nécessitent.

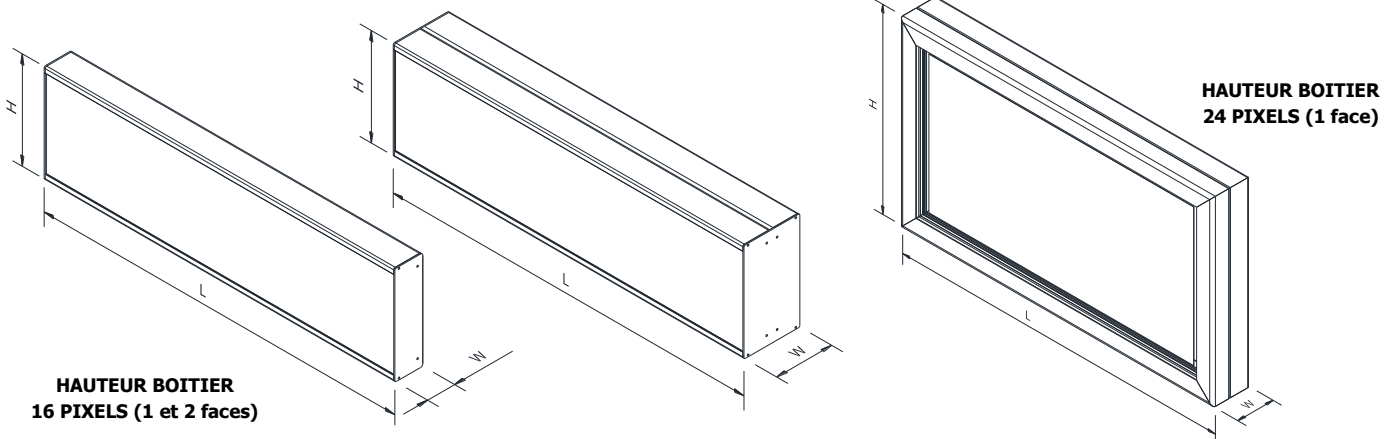
Le logiciel spécifique d'édition **Dynamic Plus** permet à l'utilisateur de créer et gérer le contenu (programmes de visualisation) avec des effets, des animations et des polices de caractères et générer un fichier pour une utilisation ultérieure. Les appareils ont une grande mémoire de stockage sur laquelle on peut transférer et garder facilement tous les programmes créés pour cet afficheur. Une fois transféré le contenu, l'afficheur est autonome et peut afficher les données hors ligne («OffLine»). Le logiciel est disponible sur notre site et peut se télécharger gratuitement. La Connexion de l'afficheur au PC pour sa configuration peut se faire par les ports USB, RS232, RS485 ou Ethernet.

Pour une utilisation en ligne («Online») avec contrôle de l'afficheur par un dispositif extérieur tel automate ou PC, la communication est possible via RS232 ou RS485 avec les protocoles **MODBUS RTU** et DTP, et via Ethernet, avec les protocoles **TCP/IP** ou **Modbus TCP/IP**. Les afficheurs permettent de créer des messages contenant jusqu'à **25 variables dynamiques**. L'intégration dans différents environnements de réseaux industriels ou autres est facilité avec le composant Active X **MPCComm.ocx**, qui s'installe automatiquement avec le **Dynamic Plus**.

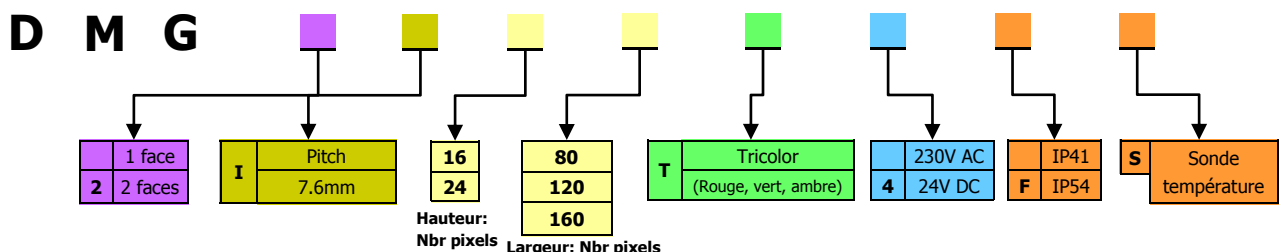


DIMENSIONS

Pixels		Dimensions				Poids
Hauteur	Largeur	H (mm)	L (mm)	W (mm) 1F	W (mm) 2F	kg
16	80	185	700	75	150	6
	120		1060			7.2
	160		1380			8.4
24	80	250	720	85	170	12
	120		1080			18
	160		1420			22



COMPOSITION DE LA RÉFÉRENCE



CARACTÉRISTIQUES TECHNIQUES

FONCTIONS SPÉCIALES

Possibilité de créer, enregistrer et transférer des programmes.
 Mode simulation.
 25 variables internes pour visualiser des valeurs en temps réel.

ALIMENTATION ET FUSIBLES

DMGI ou DMG2I: 88-264V AC 47/63Hz ou 125-373V DC
 176-264V AC 47/63Hz ou 248-373V DC (par défaut)**
 88-132V AC 47/63Hz (configuration spéciale)**

Consommation maximale DMGI selon résolution graphique (pixels):
 16 x 80 65W / (F5A; F10A pour double face)
 16 x 120 100W / (F5A; F10A pour double face)
 16 x 160 130W / (F5A; F10A pour double face)
 24 x 80 100W / (F5A; F10A pour double face)
 24 x 120 150W / (F5A; F10A pour double face)**
 24 x 160 200W / (F10A; F15A pour double face)
 (Pour les modèles DMG2I multiplier la consommation par 2).

VISUALISATION

Modèles de 16 pixels de hauteur Dist. aprox. ≤ 50m
 Modèles de 24 pixels de hauteur Dist. aprox. ≤ 75m
 Type afficheur Simple ou double faces
 Diamètre du LED Ø5mm
 Pitch 7.6mm
 LED Tri-couleur Ambre, rouge, vert
 Angle de vision 120°
 Polices de caractères 17

Nombre de caractères statiques :
 Modèles de **80** pixels de largeur 10 ou 13
 Modèles de **120** pixels de largeur 15 ou 20, 10 ou 20
 Modèles de **160** pixels de largeur 20 ou 26, 13 ou 26
 Hauteur maximale de caractère :
 Modèles de 16 pixels de hauteur 119mm
 Modèles de 24 pixels de hauteur 180mm
 Nombre de lignes disponibles / hauteur caractère (mm):
 Modèles de 16 pixels de hauteur 1/119 ou 2/50
 Modèles de 24 pixels de hauteur 1/180 ou 3/50

AMBIENTALES

Température de travail -20°C ÷ 60°C
 Humidité relative non condensée <90% @ 40°C
 Etanchéité face avant IP41 ou IP54

MATERIAU DU BOÎTIER

Frontal Méthacrylate gris fumé
 Châssis Aluminium noir

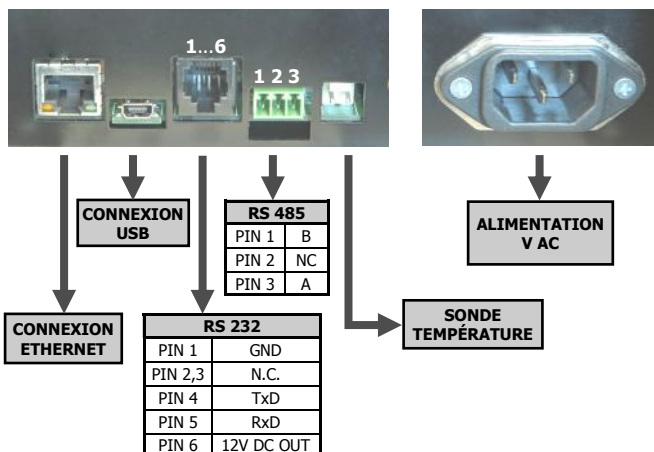
COMMUNICATION

Ports Mini USB, RS232, RS485 ou Ethernet
 Protocoles DTP, MODBUS-RTU, TCP/IP ou MODBUS TCP/IP
 Vitesse de transmission 2400 à 19200 Baud (configurable)

SONDE DE TEMPÉRATURE (OPTION)

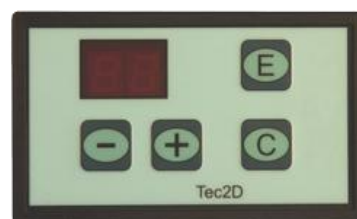
Précision (-20°C ÷ 60°C) ≤ ±1.5°C
 Température de travail -30°C ÷ 70°C

CONNEXIONS



ACCESSOIRES

Le clavier **TEC2D** est fourni à part comme accessoire. Grâce à un clavier simple de 4 touches sensibles, il est possible de sélectionner les programmes de visualisation, préalablement gardés dans la mémoire de l'afficheur, sans utiliser de PC. La communication avec l'afficheur se fait via l'interface RS232.



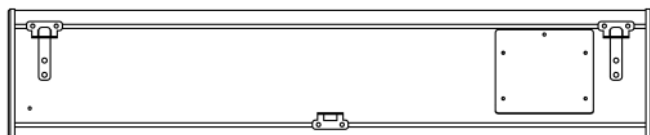
Sonde de température numérique (option) disponible dans le cas où l'on désire afficher la température ambiante. Ne nécessite aucune installation particulière, il suffit de la connecter directement à l'entrée prévue de l'afficheur.



MONTAGE

Les afficheurs sont fournis avec des supports et platines de fixation pour leur montage mural.

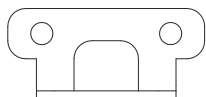
Exemple pour modèle **DMGI16120T**:



Vue postérieure de l'afficheur. Rails horizontaux avec supports de fixation



Platine de fixation.



Detail support de fixation.



DISEÑOS Y TECNOLOGÍA, S.A.
 Xarol, 8-C P.I. Les Guixeres
 08915 Badalona (Barcelona) - Espagne

Tel. +34 933 394 758
 Fax +34 934 903 145
 Email: dtl@ditel.es ; web: www.ditel.es

23.12.13 30738205F