



- **Barrières intégrées pour la PROTECTION DOIGT (résolution 14 mm)**
- **Fonctions EDM et Blanking**
- **Configuration en Cascade**
- **Profilé compact 35 x 40 mm**

SERIE SE4-PLUS FINGER

Les barrières de sécurité **SAFEasy™**, réalisées selon les normes EN 61496-1 et IEC 61496-2, sont particulièrement indiquées pour la protection doigt des opérateurs exposés à ce type de risque.

Différents modèles sont disponibles en hauteurs standards de 150 à 1200 mm, résolution 14 mm et portée opérationnelle jusqu'à 6 m.

Chaque modèle dispose d'une ou plusieurs fonctions avancées : EDM, Blanking et Cascade.

Les barrières de sécurité peuvent vérifier l'intégrité des dispositifs de commutation externes grâce à la fonction EDM (External Device Monitoring).

La fonction Blanking permet de désactiver une partie de la zone de détection pendant le fonctionnement afin d'autoriser le passage de matériel ou la présence d'obstacle mécanique et sans provoquer d'arrêt machine.

Sélection possible du 'Blanking Fixe' ou 'Blanking Flottant'. La Configuration en Cascade permet de connecter deux ensembles barrières placés dans des zones différentes.

Des sélecteurs spécifiques, accessibles par une ouverture située sur la partie avant du récepteur et protégés par un couvercle ouvrable à l'aide d'un simple tournevis, garantissent une configuration rapide et sûr du dispositif.

Les dimensions compactes (35 x 40 mm), l'installation facile et les excellentes performances rendent les barrières **SAFEasy™** adaptées à toutes les applications exigeant que la sécurité des opérateurs en milieu industriel soit garantie.

Les caractéristiques offertes par les barrières de sécurité de la série SE4-PLUS-FINGER vous sont:

- La fonction EDM : permet de vérifier l'état de fonctionnement des dispositifs de commutation finaux (relais de sécurité) évitant ainsi que des dysfonctionnements externes à la barrière n'en compromettent son bon fonctionnement.

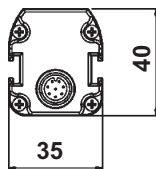
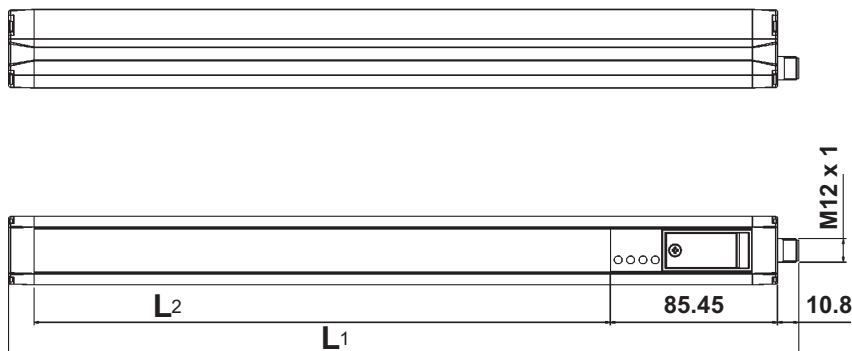
- Blanking Fixe : permet à l'opérateur de désactiver un nombre identifié de faisceaux situés dans une position déterminée.

- Blanking Flottant : permet à l'opérateur de désactiver plusieurs faisceaux situés dans une position quelconque de la zone de détection.

- La Configuration en Cascade : permet de connecter deux ensembles barrières de sécurité selon un protocole 'Maître Esclave' et de réunir les informations de sécurité concernant les deux différentes parties de la machine à contrôler. La barrière 'Maître' a une fonction Blanking et peut être utilisée seule sans barrière 'Esclave'.

La série SE4-PLUS FINGER ne dispose pas de modèles avec la fonction d Muting.

DIMENSIONS



MODELE	L ₁	L ₂
SE4-xx-015-PP-y	256	147
SE4-xx-030-PP-y	403	294
SE4-xx-045-PP-y	550	441
SE4-xx-060-PP-y	697	588
SE4-xx-075-PP-y	844	735
SE4-xx-090-PP-y	991	882
SE4-xx-105-PP-y	1138	1029
SE4-xx-120-PP-y	1285	1176

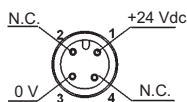
mm

SCHEMA DE CONNEXION

Modèle	Emetteur	Récepteur
EDM	M12 4 pôles	M12 8 pôles
EMD+Blanking	M12 4 pôles	M12 8 pôles
EDM+Cascade (Maître)*	M12 4 pôles +M12 5 pôles	M12 8 pôles +M12 5 pôles
EDM+Cascade (Esclave)	M12 5 pôles	M12 5 pôles
EDM+Cascade+Blanking (Maître)*	M12 4 pôles +M12 5 pôles	M12 8 pôles +M12 5 pôles

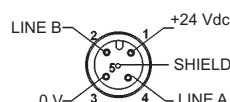
* Pour les modèles en configuration Cascade, un bouchon électrique à raccorder sur le connecteur M12-5pôles "Maître" est fourni pour faire fonctionner la barrière Maître sans la barrière Esclave.

CONNECTEUR M12 4 POLES



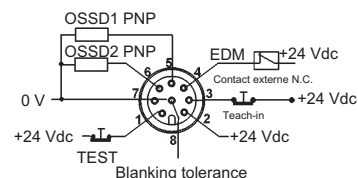
- 1 = marron = +24 Vdc
- 2 = blanc = N.C.
- 3 = bleu = 0 V
- 4 = noir = N.C.

CONNECTEUR M12 5 POLES



- 1 = marron = +24 Vdc
- 2 = blanc = LINE A
- 3 = bleu = 0 V
- 4 = noir = LINE B
- 5 = gris = SHIELD

CONNECTEUR M12 8 POLES



- 1 = blanc = TEST/START
- 2 = marron = +24 Vdc
- 3 = verte = TEACH-IN
- 4 = jaune = EDM
- 5 = gris = OSSD1
- 6 = rose = OSSD2
- 7 = bleu = 0 V
- 8 = rouge = BLANKING TOLERANCE

CARACTERISTIQUES TECHNIQUES

Tension d'alimentation :	24 Vdc ± 20% (SELV / PELV)
Consommation :	55 mA max. / 1,5 W (émetteur) 125 mA max. / 3,75 W (récepteur sans charge)
Emission :	LED infrarouge 880 nm
Nombre de faisceaux contrôlés :	voir tableau
Diamètre lentille optique :	7 mm
Résolution :	14 mm
Hauteur d'installation :	voir tableau 2
Portée Emetteur-Récepteur :	0,2 ... 6 m
Indicateur récepteur :	LED verte / rouge SAFE/ BREAK 2 LED jaune ALIGNMENT LED verte POWER ON
Indicateur émetteur :	LED clignotante jaune FAILURE LED verte POWER ON
Type de sortie :	2 PNP
Courant de sortie :	0,5 A max., protection court-circuit
Temps de réponse :	voir tableau 3
Fonctions sélectionnables :	voir selecteurs
Connexion récepteur :	voir schéma de connexion
Connexion émetteur :	voir schéma de connexion
Longueur de câble :	50 m max. (avec 50 nF de charge capacitive)
Catégorie de sécurité :	type 4
Protection électrique :	classe 1
Protection mécanique :	IP65
Materiau Boitier :	alluminium avec couvercle en PC Makrolon
Poids:	1.2 Kg max. / m de la hauteur totale
Température de fonctionnement :	-10 ... +55 °C
Température de stockage :	-25 ... +70 °C
Norme de référence :	EN 954-1, IEC 61496-1, IEC 61496-2



TABLEAU DE SELECTION

Modele	Rayons
SE4 hauteur 50	21
SE4 hauteur 300	42
SE4 hauteur 450	63
SE4 hauteur 600	84
SE4 hauteur 750	105
SE4 hauteur 900	126
SE4 hauteur 1050	147
SE4 hauteur 1200	168

Tableau 1 : NOMBRE RAYONS

Modele	mm
SE4 hauteur 150	161
SE4 hauteur 300	308
SE4 hauteur 450	455
SE4 hauteur 600	602
SE4 hauteur 750	749
SE4 hauteur 900	896
SE4 hauteur 1050	1043
SE4 hauteur 1200	1190

TTableau 2 : HAUTEUR CONTROLEE

Modello	ms
SE4 hauteur 150	21
SE4 hauteur 300	28
SE4 hauteur 450	35
SE4 hauteur 600	41
SE4 hauteur 750	48
SE4 hauteur 900	55
SE4 hauteur 1050	62
SE4 hauteur 1200	68

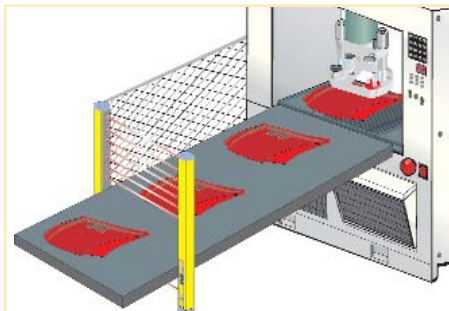
Tableau 3 : TEMPS DE REPONSE

SELECTEURS

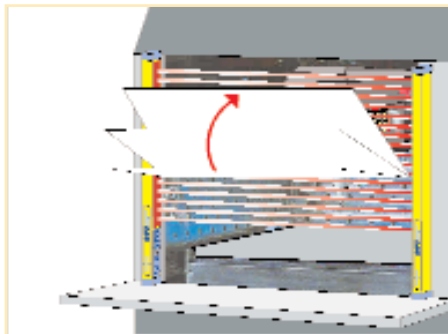
1 - Fonction Blanking Flottant : voir tableau ci-contre
 2 - Fonction Blanking Flottant : voir tableau ci-contre
 3 - EDM non actif (ON) / EDM actif (OFF)
 4 - Réarmement automatique (ON) / manuel (OFF)

DIP1	DIP2	FONCTION
ON	ON	Fonction Blanking Flottant activée
ON	OFF	Fonction Blanking Flottant activée, Blanking de 1 faisceau
OFF	ON	Fonction Blanking Flottant activée, Blanking de 2 faisceaux adjacents
OFF	OFF	Fonction Blanking Flottant activée, Blanking de 1,2 ou 3 faisceaux adjacents

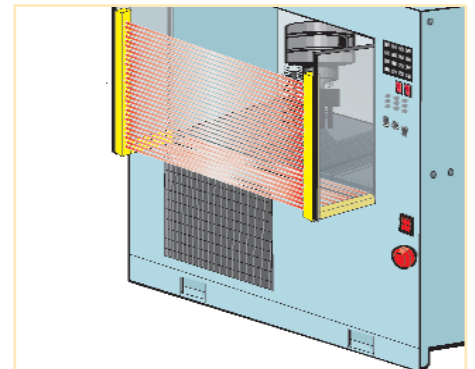
MODALITES DE FONCTIONNEMENT



Exemple d'application en 'Blanking Fixe'



Exemple d'application en 'Blanking Flottant'



Exemple d'application en configuration 'Cascade'

TABLEAU DE SELECTION ET INFORMATIONS COMMANDES

MODELE	DESCRIPTION	FONCTION	N° COMM.
SE4-14-015-PP-E	barrière de sécurité de Type 4	EDM	957201810
SE4-14-030-PP-E	barrière de sécurité de Type 4	EDM	957201820
SE4-14-045-PP-E	barrière de sécurité de Type 4	EDM	957201830
SE4-14-060-PP-E	barrière de sécurité de Type 4	EDM	957201840
SE4-14-075-PP-E	barrière de sécurité de Type 4	EDM	957201850
SE4-14-090-PP-E	barrière de sécurité de Type 4	EDM	957201860
SE4-14-105-PP-E	barrière de sécurité de Type 4	EDM	957201870
SE4-14-120-PP-E	barrière de sécurité de Type 4	EDM	957201880
SE4-14-015-PP-B	barrière de sécurité de Type 4	EDM, Blanking	957202000
SE4-14-030-PP-B	barrière de sécurité de Type 4	EDM, Blanking	957202010
SE4-14-045-PP-B	barrière de sécurité de Type 4	EDM, Blanking	957202020
SE4-14-060-PP-B	barrière de sécurité de Type 4	EDM, Blanking	957202030
SE4-14-075-PP-B	barrière de sécurité de Type 4	EDM, Blanking	957202040
SE4-14-090-PP-B	barrière de sécurité de Type 4	EDM, Blanking	957202050
SE4-14-105-PP-B	barrière de sécurité de Type 4	EDM, Blanking	957202060
SE4-14-120-PP-B	barrière de sécurité de Type 4	EDM, Blanking	957202070
SE4-14-015-PP-M	barrière de sécurité de Type 4	EDM, Maître	957202200
SE4-14-030-PP-M	barrière de sécurité de Type 4	EDM, Maître	957202210
SE4-14-045-PP-M	barrière de sécurité de Type 4	EDM, Maître	957202220
SE4-14-060-PP-M	barrière de sécurité de Type 4	EDM, Maître	957202230
SE4-14-075-PP-M	barrière de sécurité de Type 4	EDM, Maître	957202240
SE4-14-090-PP-M	barrière de sécurité de Type 4	EDM, Maître	957202250
SE4-14-105-PP-M	barrière de sécurité de Type 4	EDM, Maître	957202260
SE4-14-120-PP-M	barrière de sécurité de Type 4	EDM, Maître	957202270
SE4-14-015-PP-N	barrière de sécurité de Type 4	EDM, Maître Blanking	957202400
SE4-14-030-PP-N	barrière de sécurité de Type 4	EDM, Maître Blanking	957202410
SE4-14-045-PP-N	barrière de sécurité de Type 4	EDM, Maître Blanking	957202420
SE4-14-060-PP-N	barrière de sécurité de Type 4	EDM, Maître Blanking	957202430
SE4-14-075-PP-N	barrière de sécurité de Type 4	EDM, Maître Blanking	957202440
SE4-14-090-PP-N	barrière de sécurité de Type 4	EDM, Maître Blanking	957202450
SE4-14-105-PP-N	barrière de sécurité de Type 4	EDM, Maître Blanking	957202460
SE4-14-120-PP-N	barrière de sécurité de Type 4	EDM, Maître Blanking	957202470
SE4-14-015-PP-S	barrière de sécurité de Type 4	Esclave	957202600
SE4-14-030-PP-S	barrière de sécurité de Type 4	Esclave	957202610
SE4-14-045-PP-S	barrière de sécurité de Type 4	Esclave	957202620
SE4-14-060-PP-S	barrière de sécurité de Type 4	Esclave	957202630
SE4-14-075-PP-S	barrière de sécurité de Type 4	Esclave	957202640
SE4-14-090-PP-S	barrière de sécurité de Type 4	Esclave	957202650
SE4-14-105-PP-S	barrière de sécurité de Type 4	Esclave	957202660
SE4-14-120-PP-S	barrière de sécurité de Type 4	Esclave	957202670

TABLEAU DE SELECTION DES ACCESSOIRES ET INFORMATIONS COMMANDES

MODELE	DESCRIPTION	N° COMM.
CV-A1-23-B-005-2F	connecteur M12 - 5 pôles axial avec câble 0,5 m blindé	95ACC2440
CV-A1-23-B-01-2F	connecteur M12 - 5 pôles axial avec câble 1 m blindé	95ACC2450
SE-C	bouchon connecteur M12 - 5 pôles (livré avec le produit)	95ACC2460

Voir également **Accessoire pour la Sécurité**

Nota : Tous les accessoires doivent être commandés séparément.



Distribué par :



- COMPOSANTS D'AUTOMATISME
- SYSTEMES D'AUTOMATISME
- CONSTITUANTS ELECTROTECHNIQUES
- MESURE ET CONTROLE
- SECURITE MACHINE

8, Avenue de la Malle - ZI Les Coïdes
51370 SAINT BRICE COURCELLES
Tél. : 03.26.04.20.21 - Fax : 03.26.04.28.20
Email : info@audin.fr - Web : <http://www.audin.fr>

DATASENSOR SpA s'engage à améliorer et à renouveler ses produits en permanence; c'est pourquoi les données techniques et le contenu de ce catalogue sont soumis à des modifications sans préavis. En ce qui concerne l'installation et l'utilisation, DATASENSOR SpA ne peut garantir que l'exactitude des données indiquées dans le manuel d'instructions qui accompagne les produits.