

## DÉTECTEURS PHOTOÉLECTRIQUES SUBMINIATURES



*Dimensions Réelles*

- Proximité focalisée fixe de 15 mm, 20 mm, 30 mm et 50 mm
- Rétroreflex de 1.5 m et rétroreflex polarisé de 1 m
- Modèle en Barrage de 2 m
- Sortie amplifiée en NPN ou PNP avec double sortie NO-NC

## Série **SMall**

La nouvelle série **SMall** offre une ligne complète de cellules photoélectriques subminiatures amplifiées, idéales pour l'installation en espaces réduits ou en présence d'obstacles mécaniques particuliers.

Grâce à ses dimensions extrêmement compactes et son vaste champ de détection, elle répond à la majorité des applications de l'automatisation industrielle comme l'emballage, l'assemblage, l'étiquetage et de la distribution automatique (distributeurs alimentaires).

La série **SMall** présente des fonctions optiques multiples et variées telles qu'en rétroreflex de 1,5 m, en polarisé de 1 m, en barrage de 2 m. Les modèles en proximité focalisée fixe de 15 mm, 20 mm et 30 mm représentent une alternative aux systèmes à fibres optiques. La série **SMall** peut être utilisée pour la détection d'objet peu réfléchissant de petites dimensions

Tous les modèles de la série subminiature **SMall** disposent de l'émission rouge visible qui facilite son alignement, d'une connexion câble, et sont disponibles en versions NPN ou PNP avec double sortie NO-NC. Le boîtier plastique garantit une protection IP67.



# SMa// DETECTEURS PHOTOELECTRIQUES SUBMINIATURES

La gamme présente des versions en sortie PNP ou NPN toutes disponibles en sortie normalement ouverte, normalement fermée.

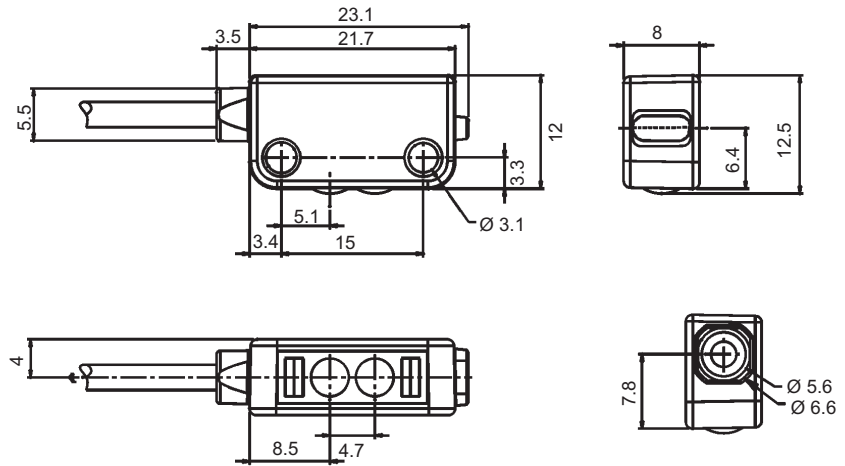
Le détecteur fonctionne en mode clair si la sortie normalement ouverte est utilisée et activée, comme la LED de sortie.

L'effet opposé est obtenu lorsque le détecteur fonctionne en mode sombre et la sortie normalement fermée est utilisée.

En présence de court-circuit sur la sortie, la LED verte clignote signalant le défaut.



## DIMENSIONS



mm

## CONNEXIONS

SM ... F00/A00/B00/D00/D10/D20

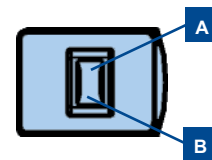
MARRON	1	+ 10 ... 30 VDC
BLANC	2	SORTIE NC OU NF
NOIR	4	SORTIE NO
BLEU	3	0 V

SM ... G00

MARRON	1	+ 10 ... 30 VDC
BLEU	3	0 V

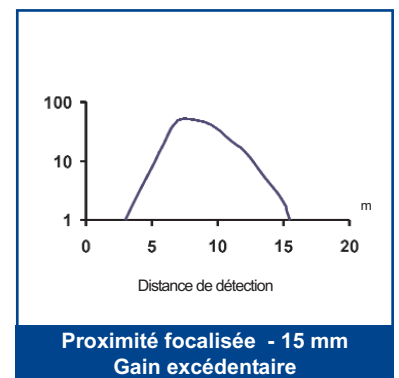
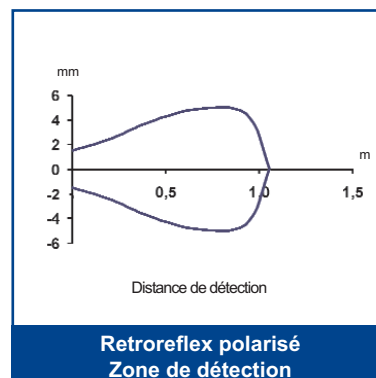
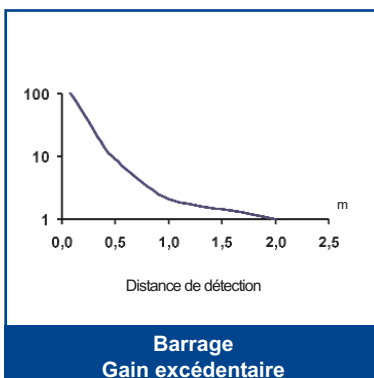
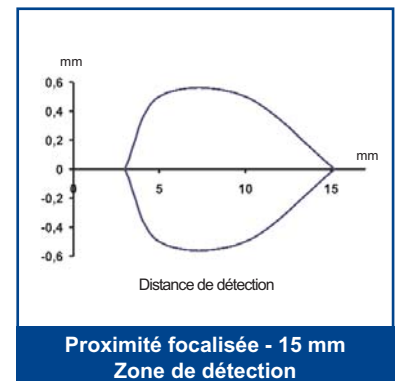
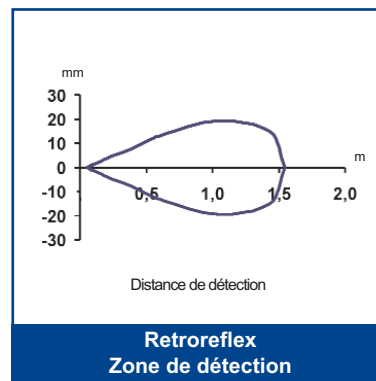
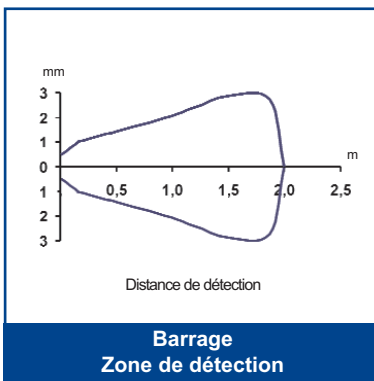
Versions et options : voir TABLEAU DE SELECTION MODELE

## INDICATEURS ET REGLAGES



- A** Led état de Sortie
- B** Led d'alimentation

## DIAGRAMMES DE DETECTION



## CARACTERISTIQUES TECHNIQUES

		SM-PR-2-G00-XG	SM-PR-2-F00-PP	SM-PR-2-F00-NN	SM-PR-2-A00-PP	SM-PR-2-A00-NN	SM-PR-2-B00-PP	SM-PR-2-B00-NN	SM-PR-2-D00-PP	SM-PR-2-D00-NN	SM-PR-2-D10-PP	SM-PR-2-D10-NN	SM-PR-2-D20-PP	SM-PR-2-D20-NN	SM-PR-2-D30-PP	SM-PR-2-D30-NN
<b>Alimentation :</b>	10 ... 30 Vdc	●	●	●	●	●	●	●	●	●	●	●	●	●	●	●
<b>Consommation :</b>	20 mA max.	●	●	●	●	●	●	●	●	●	●	●	●	●	●	●
<b>Emission lumière :</b>	LED rouge 640 nm	●	●	●	●	●	●	●	●	●	●	●	●	●	●	●
<b>Distance de détection en mode barrage :</b>	0 ... 2 m	●	●													
<b>Distance de détection en rétroreflex :</b>	5 ... 150 cm			●	●											
<b>Distance de détection focalisée :</b>	10 ... 100 cm						●	●								
<b>Distance de détection focalisée fixe :</b>	3 ... 15 mm									●						
	3 ... 20 mm										●	●				
	3 ... 30 mm												●	●		
	3 ... 50 mm														●	●
<b>Indicateurs :</b>	LED de SORTIE jaune	●	●	●	●	●	●	●	●	●	●	●	●	●	●	●
	LEDALIMENTATION verte	●	●	●	●	●	●	●	●	●	●	●	●	●	●	●
<b>Type de Sortie :</b>	PNP, NO-NC	●	●		●	●	●	●	●	●	●	●	●	●	●	●
	NPN, NO-NC			●	●	●	●	●	●	●	●	●	●	●	●	●
<b>Mode de détection :</b>	Clair sur NO, sombre sur NC	●	●	●	●	●	●	●	●	●	●	●	●	●	●	●
<b>Tension de saturation :</b>	1.45 V max. ou 50 mA	●	●	●	●	●	●	●	●	●	●	●	●	●	●	●
<b>Courant de sortie :</b>	50 mA max.	●	●	●	●	●	●	●	●	●	●	●	●	●	●	●
<b>Temps de réponse :</b>	0.7 ms	●	●	●	●	●	●	●	●	●	●	●	●	●	●	●
	1.3 ms	●	●	●												
<b>Fréquence de commutation :</b>	700 Hz	●	●	●	●	●	●	●	●	●	●	●	●	●	●	●
	385 Hz	●	●													
<b>Connexion :</b>	câble 2 m, Ø 2,5 mm	●	●	●	●	●	●	●	●	●	●	●	●	●	●	●
<b>Protection électrique :</b>	Classe 2	●	●	●	●	●	●	●	●	●	●	●	●	●	●	●
<b>Protection mécanique :</b>	IP67	●	●	●	●	●	●	●	●	●	●	●	●	●	●	●
<b>Systèmes de protection :</b>	A, B	●	●	●	●	●	●	●	●	●	●	●	●	●	●	●
<b>Matériau boîtier :</b>	Policarbonate	●	●	●	●	●	●	●	●	●	●	●	●	●	●	●
<b>Matériau lentille :</b>	PMMA	●	●	●	●	●	●	●	●	●	●	●	●	●	●	●
	Verre							●	●							
<b>Poids :</b>	22 g	●	●	●	●	●	●	●	●	●	●	●	●	●	●	●
<b>Température fonctionnement :</b>	-20 ... +55°C	●	●	●	●	●	●	●	●	●	●	●	●	●	●	●
<b>Température stockage :</b>	-30 ... +75°C	●	●	●	●	●	●	●	●	●	●	●	●	●	●	●
<b>Norme de référence :</b>	EN 60947-5-2	●	●	●	●	●	●	●	●	●	●	●	●	●	●	●

## TABLEAU DE SELECTION

Barrage		
SM-PR-2-G00-XG		95B000160
SM-PR-2-F00-PP	PNP	95B000120
SM-PR-2-F00-NN	NPN	95B000130

Retroreflex		
SM-PR-2-A00-PP	PNP	95B000060
SM-PR-2-A00-NN	NPN	95B000070

Retroreflex polarisé		
SM-PR-2-B00-PP	PNP	95B000080
SM-PR-2-B00-NN	NPN	95B000000

Proximité focalisée - 15 mm		
SM-PR-2-D00-PP	PNP	95B000020
SM-PR-2-D00-NN	NPN	95B000030

Proximité focalisée - 20 mm		
SM-PR-2-D10-PP	PNP	95B000140
SM-PR-2-D10-NN	NPN	95B000150

Proximité focalisée - 30 mm		
SM-PR-2-D20-PP	PNP	95B000040
SM-PR-2-D20-NN	NPN	95B000050

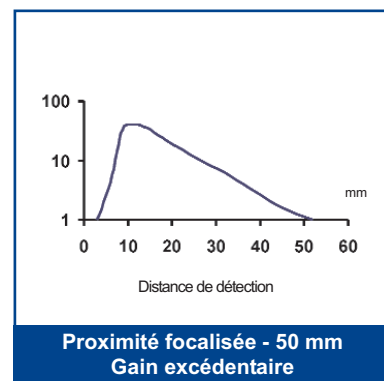
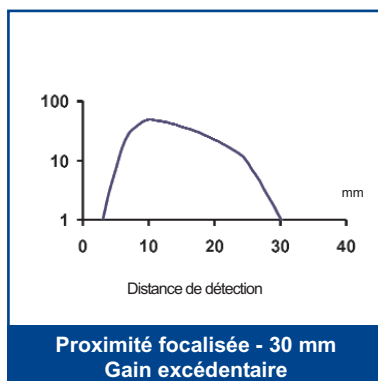
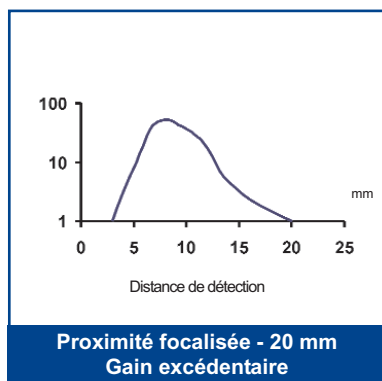
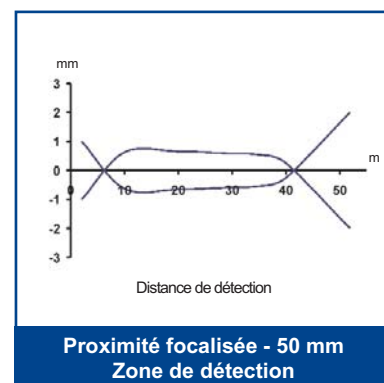
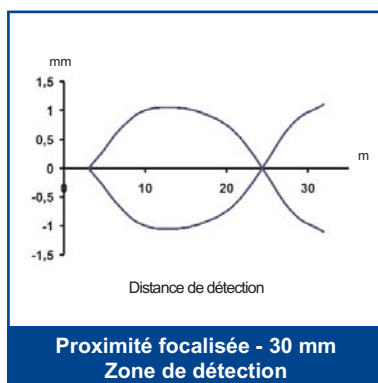
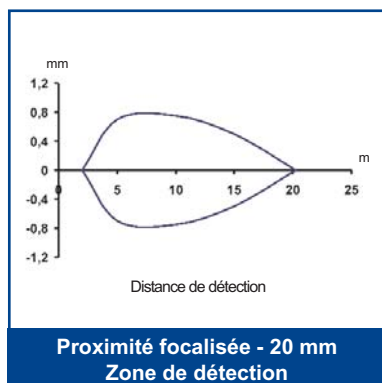
Proximité focalisée - 50 mm		
SM-PR-2-D30-PP	PNP	95B000000
SM-PR-2-D30-NN	NPN	95B000010

## NOTES TECHNIQUES

- Sur cible blanche 90%
- Valeurs limites
- A - protection contre les inversions de polarité  
B - protection contre les surcharges et court circuit



## DIAGRAMMES DE DETECTION



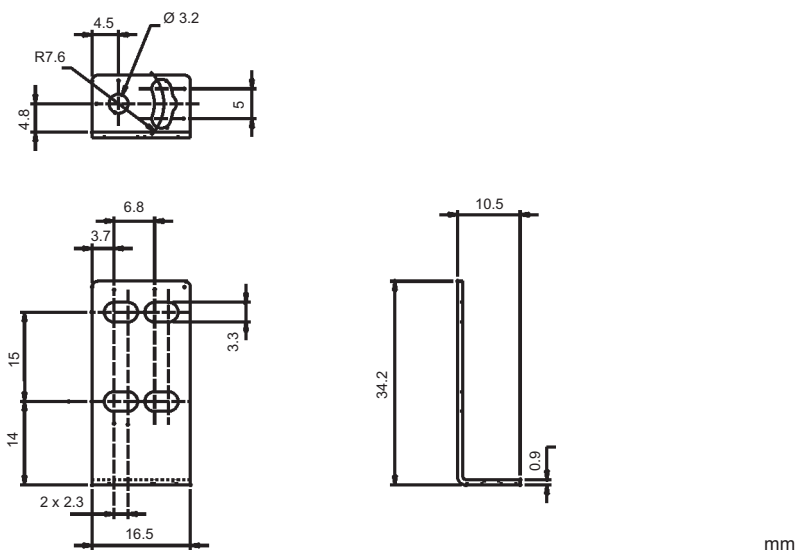
## TABLEAU DE SELECTION DES MODELES

MODELE	FONCTION	SORTIE	COMM. N°
SM-PR-2-G00-XG	émetteur	-	95B000160
SM-PR-2-F00-PP	récepteur	PNP	95B000120
SM-PR-2-F00-NN	récepteur	NPN	95B000130
SM-PR-2-A00-PP	rétroreflex	PNP	95B000060
SM-PR-2-A00-NN	rétroreflex	NPN	95B000070
SM-PR-2-B00-PP	rétroreflex polarisé	PNP	95B000080
SM-PR-2-B00-NN	rétroreflex polarisé	NPN	95B000090
SM-PR-2-D00-PP	proximité focalisée 15 mm	PNP	95B000020
SM-PR-2-D00-NN	proximité focalisée 15 mm	NPN	95B000030
SM-PR-2-D10-PP	proximité focalisée 20 mm	PNP	95B000140
SM-PR-2-D10-NN	proximité focalisée 20 mm	NPN	95B000150
SM-PR-2-D20-PP	proximité focalisée 30 mm	PNP	95B000040
SM-PR-2-D20-NN	proximité focalisée 30 mm	NPN	95B000050
SM-PR-2-D30-PP	proximité focalisée 50 mm	PNP	95B000000
SM-PR-2-D30-NN	proximité focalisée 50 mm	NPN	95B000010

## ACCESSOIRES

## DIMENSIONS

ST-5049



## TABLEAU DE SELECTION ACCESSOIRES

MODELE	DESCRIPTION	COMMANDE N°
ST-5049	Equerre de fixation en L	95ACC6650

Distribué par :



DATASENSOR SpA s'engage à améliorer et à renouveler ses produits en permanence; c'est pourquoi les données techniques et le contenu de ce catalogue sont soumis à des modifications sans préavis. En ce qui concerne l'installation et l'utilisation, DATASENSOR SpA ne peut garantir que l'exactitude des données indiquées dans le manuel d'instructions qui accompagne les produits.