



*Vitesse 30 kHz et haute résolution 12 bits*

*3 touches de réglage avec afficheur 4 digits*

*Mode de réglage complet : automatique, manuel et dynamique*

*Sortie NPN ou PNP avec interface série RS485 pour la transmission des données*

## SERIE S65-W

La série **S65-W** présente, dans un boîtier ABS standard compact 50x50 mm avec indice de protection IP67, un détecteur de contraste avancé pour la détection de marques et autres cibles neutres ou colorées.

La technologie de pointe de la série **S65-W** avec émission LED blanche large spectre garantit la détection de tous les contrastes, tels que marques ou objets très similaires à l'arrière plan ou en présence de différents traitements de surface.

Le panneau de contrôle présente trois touches permettant un réglage facile et immédiat ainsi qu'un afficheur 4 digits indiquant les paramètres de configuration et le niveau du signal reçu sans que la connexion de systèmes externes soit nécessaire.

Les différents modes d'apprentissage : automatique *EASYtouch™* et réglage fin, en manuel et dynamique, permettent une détection extrêmement précise et aisée de l'objet.

Les modèles disponibles disposent d'une seule sortie de commutation NPN ou PNP, ou de la série interface RS485 pour une transmission des données ainsi qu'une sortie monitoring analogique proportionnelle à l'intensité lumineuse reçue.

Selon les modèles, la connexion électrique se fait par connecteurs standards 5 ou 8 pôles.



# W DETECTEURS DE CONTRASTE

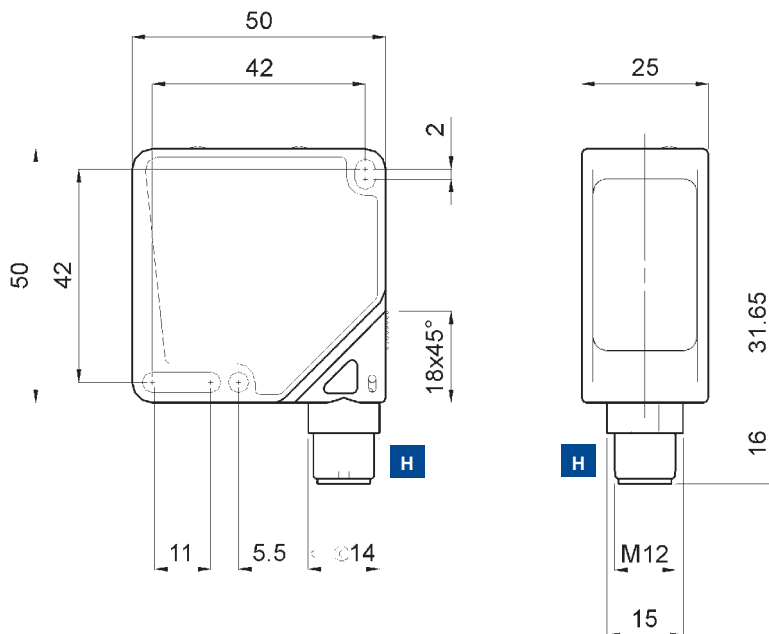
La détection de l'objet peut être faite selon 4 différents modes; **EASYtouch™** avec une seule pression sur la touche SET, pour une détection plus rapide.

Détection **fine** par une double pression de la touche SET, pour une plus grande précision. **Manuel** pour une correction rapide du réglage en utilisant les touches +/- et **dynamique** pour la détection de cibles en mouvement.

La fonction de réglage permet de temporiser l'activation de la sortie ou sa désactivation afin d'éviter la détection intempestive des cibles, d'améliorer l'interface avec des systèmes plus lents ou l'activation de système de synchronisation sans temporisation externe.

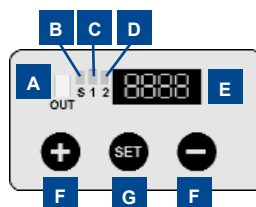


## DIMENSIONS



mm

## INDICATEURS ET REGLAGE



- A** LED de sortie
- B** LED de stabilité
- C** LED de temporisation ON
- D** LED de temporisation OFF
- E** Afficheur 4 digits
- F** Touche +/-
- G** Touche SET
- H** Sortie à connecteur M12, orientable sur deux positions

## ACCESSOIRES

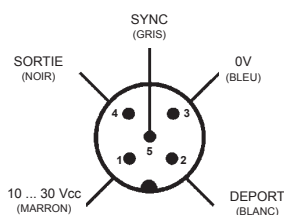
Pour les accessoires concernés, se référer à la section **ACCESSOIRES** de ce catalogue.

Se référer également à **Connecteurs (A.03)** et **Equerres de fixation (A.04)** du catalogue général.

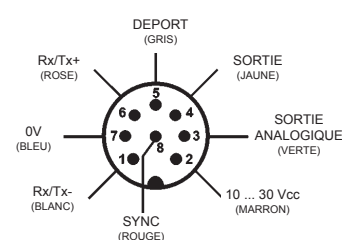
## CONNEXIONS



CONNECTEUR M12-5 POLES



CONNECTEUR M12-8 POLES



## CARACTERISTIQUES TECHNIQUES

## TABLEAU DE SELECTION

Détecteurs de contraste			
S65-PA-5-W09-NH	954201000	NPN	
S65-PA-5-W09-NHZ	954201010	NPN	RS485
S65-PA-5-W09-PH	954201020	PNP	
S65-PA-5-W09-PHZ	954201030	PNP	RS485

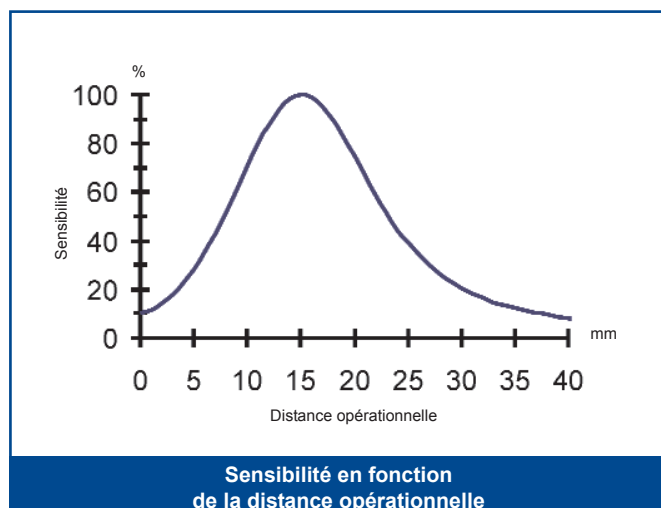
		S65-PA-5-W09-NH	S65-PA-5-W09-NHZ	S65-PA-5-W09-PH	S65-PA-5-W09-PHZ
Distance de détection :	12 ... 20 mm	●	●	●	●
Profondeur de champs :	± 2 mm	●	●	●	●
Alimentation :	10 ... 30 Vcc <sup>1</sup>	●	●	●	●
Ondulation :	≤ 2 Vpp	●	●	●	●
Consommation :	50 mA max. à 24 Vcc	●	●	●	●
Emission lumineuse :	LED blanche 400 - 700 nm <sup>2</sup>	●	●	●	●
Dimension du spot :	3 x 1 mm rectangulaire à 19 mm	●	●	●	●
Réglage :					
	Touche +	●	●	●	●
	Touche -	●	●	●	●
	Touche SET	●	●	●	●
Résolution digital :	12 bits (4096 points)	●	●	●	●
Indicateurs :					
	Afficheur 4 digits	●	●	●	●
	LED jaune SORTIE active	●	●	●	●
	LED verte SORTIE stable ON/OFF	●	●	●	●
	LED verte DELAY ON actif	●	●	●	●
	LED verte DELAY OFF actif	●	●	●	●
Type de sortie :					
	PNP - NO			●	●
	NPN - NO	●	●		
Courant de sortie :	≤ 100 mA	●	●	●	●
Tension de saturation :	≤ 2 V	●	●	●	●
Temps de réponse :	16 μs	●	●	●	●
Fréquence de commutation :	30 KHz	●	●	●	●
Fonction de temporisation :	sélectionnable de 1 ... 100 ms	●	●	●	●
Fonctions auxiliaires :					
	Interface série RS485		●	●	
	Verrouillage clavier <sup>3</sup>	●	●	●	●
	Synchronisation externe	●	●	●	●
Connexion :					
	Connecteur M12 5-poles <sup>4</sup>	●	●		
	Connecteur M12 8-poles <sup>4</sup>		●	●	
Protection électrique :	Classe 2	●	●	●	●
Protection mécanique :	IP67	●	●	●	●
Système de protection :	A, B <sup>5</sup>	●	●	●	●
Matériel Boîtier :	ABS	●	●	●	●
Matériel lentille :	verre	●	●	●	●
Poids :	60 g max.	●	●	●	●
Température de fonctionnement :	-10 ... +55°C	●	●	●	●
Température de stockage :	-20 ... +70°C	●	●	●	●
Normes de référence :	EN 60947-5-2	●	●	●	●

## NOTES TECHNIQUES

- <sup>1</sup> Valeurs limites
- <sup>2</sup> Vie moyenne de 100.000 h avec  $T_A = +25^\circ\text{C}$
- <sup>3</sup> Activation à la mise en marche avec connexion à +Vdc pendant au moins 1 sec.
- <sup>4</sup> Le connecteur peut être bloqué sur deux positions
- <sup>5</sup> A - protection inversion polarité  
B - protection surcharge et court-circuit



## DIAGRAMMES DE DETECTION



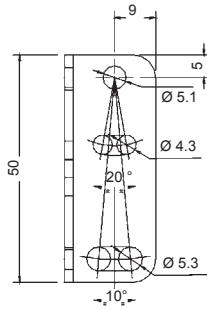
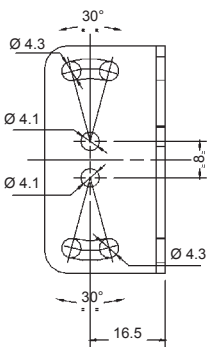
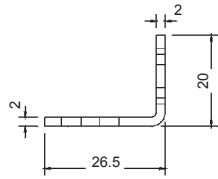
## TABLEAU DE SELECTION DES MODELES

MODELE	CONNEXION	SORTIE	SERIE INTERFACE	COMMANDE N°
S65-PA-5-W09-NH	Connecteur M12 5-pôles	NPN	No	954201000
S65-PA-5-W09-NHZ	Connecteur M12 8-pôles	NPN	RS485	954201010
S65-PA-5-W09-PH	Connecteur M12 5-pôles	PNP	No	954201020
S65-PA-5-W09-PHZ	Connecteur M12 8-pôles	PNP	RS485	954201030

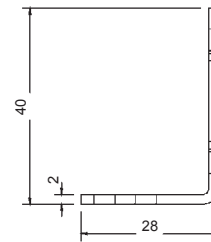
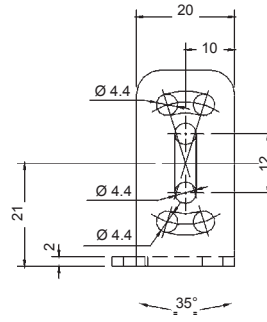
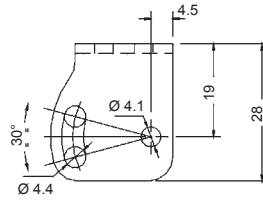
## ACCESSOIRES

## DIMENSIONS

ST-5020



ST-5021



## TABLEAU DE SELECTION DES ACCESSOIRES

MODELES	DESCRIPTION	N DE COM.
ST-5020	équerre de fixation 50 x 27 x 20 mm	95ACC5330
ST-5021	équerre de fixation 20 x 40 x 28 mm	95ACC5340
CS-A1-03-G-03	Connecteur M12-5 pôles avec câble 3 m non blindé	95ACC2110
CS-A1-03-G-05	Connecteur M12-5 pôles avec câble 5 m non blindé	95ACC2120
CS-A1-03-G-10	Connecteur M12-5 pôles avec câble 10 m non blindé	95ACC2140
CS-A1-06-B-03	Connecteur M12-8 pôles avec câble 3 m non blindé	95ACC2230
CS-A1-06-B-05	Connecteur M12-8 pôles avec câble 5 m non blindé	95ACC2240
CS-A1-06-B-10	Connecteur M12-8 pôles avec câble 10 m non blindé	95ACC2250

Se référer à la rubrique **Accessoires** pour **Détecteurs du Catalogue Général**

Distribué par :



DATASENSOR SpA s'engage à améliorer et à renouveler ses produits en permanence; c'est pourquoi les données techniques et le contenu de ce catalogue sont soumis à des modifications sans préavis. En ce qui concerne l'installation et l'utilisation, DATASENSOR SpA ne peut garantir que l'exactitude des données indiquées dans le manuel d'instructions qui accompagne les produits.